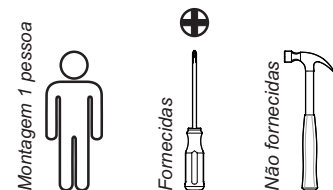


Criado-Mudo Blumenau

3872157 Grapia / Champanhe Fosco Tx
3872149 Carvalho / Ameixa Fosco Tx
3872130 Branco Fosco

Obrigado por adquirir este produto de qualidade. Certifique-se de verificar todo o material da embalagem com cuidado.

FERRAMENTAS NECESSÁRIAS.



(A)

01

(B)

20



ADESIVO LOGO BARTIRA



Cavilha Estriada
6X30mm

LISTA DE PEÇAS E ACESSÓRIOS

(C)

36



Parafuso Cab. Chata Philips
3,5x12mm

(D)

12



Parafuso Cab. Flangeada
3,5x12mm

(E)

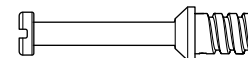
04



Sapata Deslizadora
50x10x12mm

(F)

08



Pino Girofix
ø07x32mm

(G)

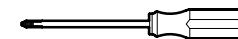
08



Castanha Do Girofix
ø15x11mm

(H)

01



Chave Philips
3/16x4" PH1x100 mm

GAVETA PLÁSTICAS
300x408x90mm

i3 Contra Frente
374x90x13mm
03 Pç

CORREDIÇA METÁLICA
300x25x20mm

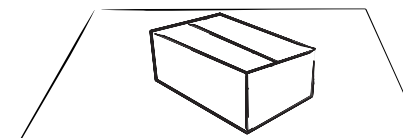
i1 03 Pç
Lateral Esquerda
344x90x13mm
03 Pç

i2 03 Pç
Lateral Direita
344x90x13mm
03 Pç

J1 03
J2 03

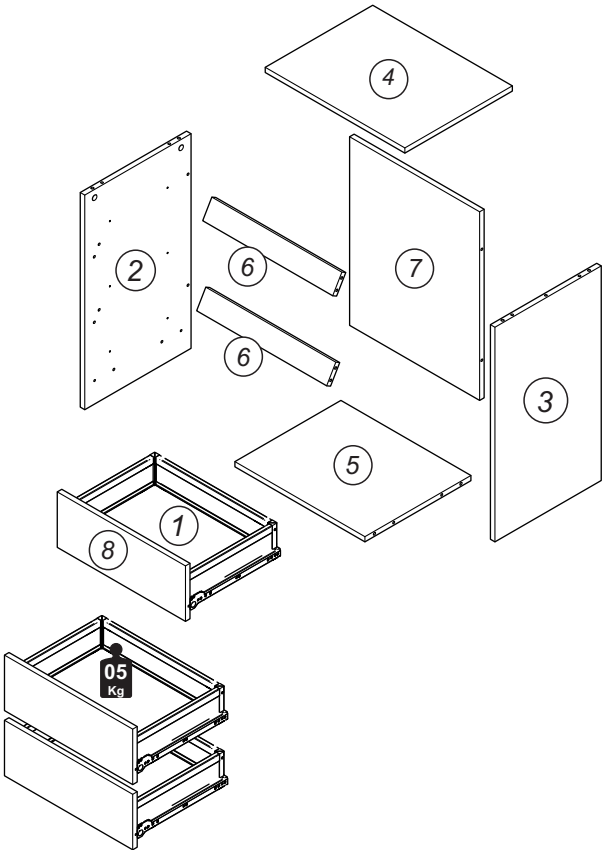
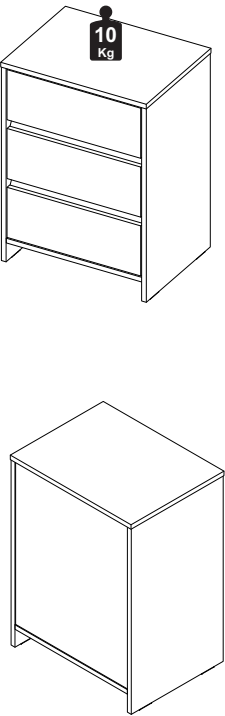
J3 03
J4 03

A montagem deve ser feita sobre uma superfície, utilizar a própria embalagem do produto.



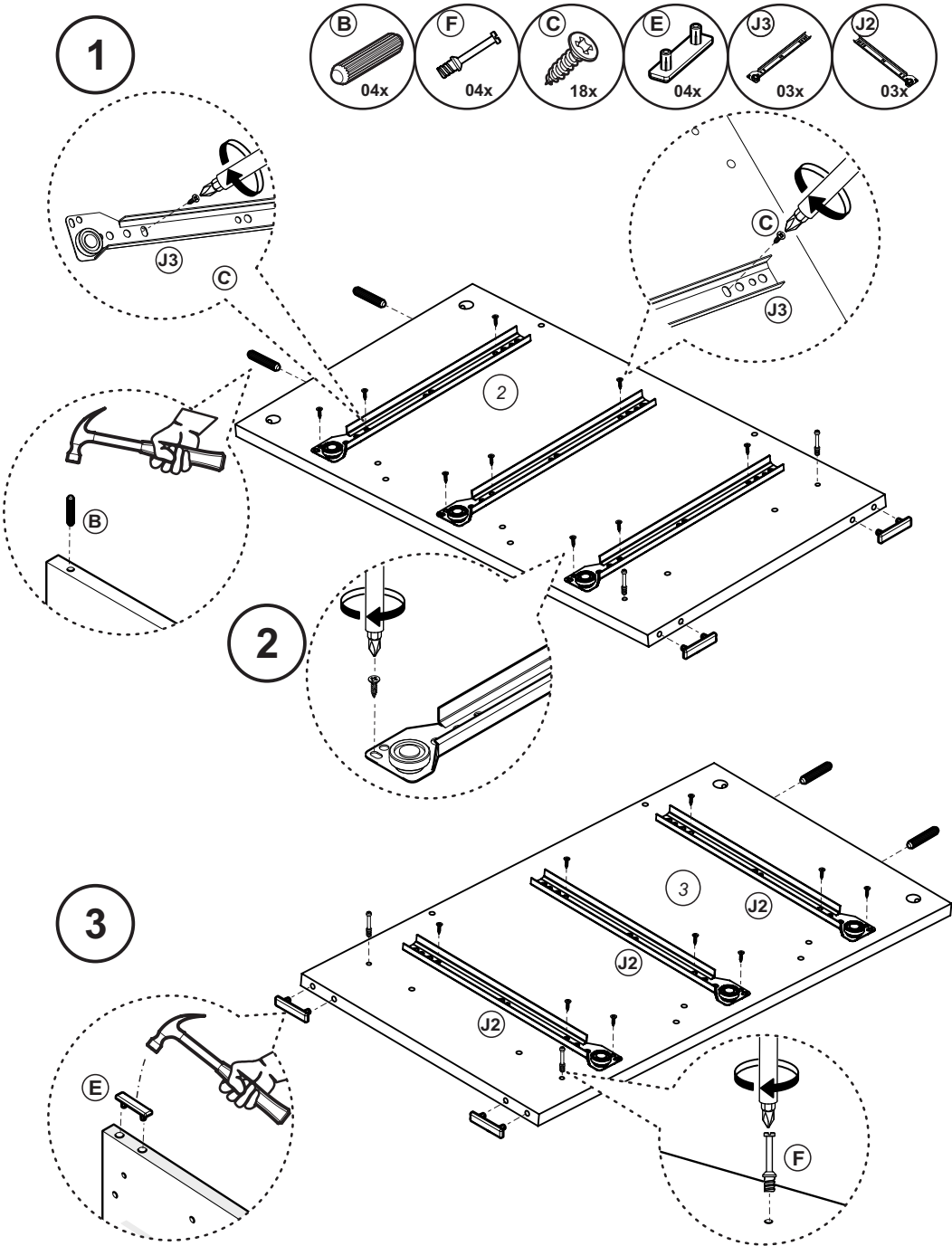
Lista de Peças

Nº	Título	Nº Desenho	Dimensões (mm)			Qtđ	Material	Cx 1	Branco Fosco	Carv / Ameixa	Grapia / Champ
			Comp	Larg	Esp						
1	FUNDO DE GAVETA	BAR-003698	390	300	2,5	3	TRIPLAC	1	BRANCO	BRANCO	BRANCO
2	LATERAL ESQUERDA	BAR-003755	619	354	15	1	MDP	1	BRANCO	CARVALHO	GRAPIA
3	LATERAL DIREITA	BAR-003757	619	354	15	1	MDP	1	BRANCO	CARVALHO	GRAPIA
4	TAMPO SUPERIOR	BAR-003758	465	358	15	1	MDP	1	BRANCO	CARVALHO	GRAPIA
5	TAMPO INFERIOR	BAR-003756	433	353	15	1	MDP	1	BRANCO	CARVALHO	GRAPIA
6	TRAVESSA	BAR-003761	433	61	15	2	MDP	1	BRANCO	CARVALHO	GRAPIA
7	FUNDO	BAR-003759	544	433	15	1	MDP	1	BRANCO	CARVALHO	GRAPIA
8	FRENTE GAVETA C/ CANAL	BAR-003760	427	160	15	3	MDP	1	BRANCO	AMEIXA	CHAMP



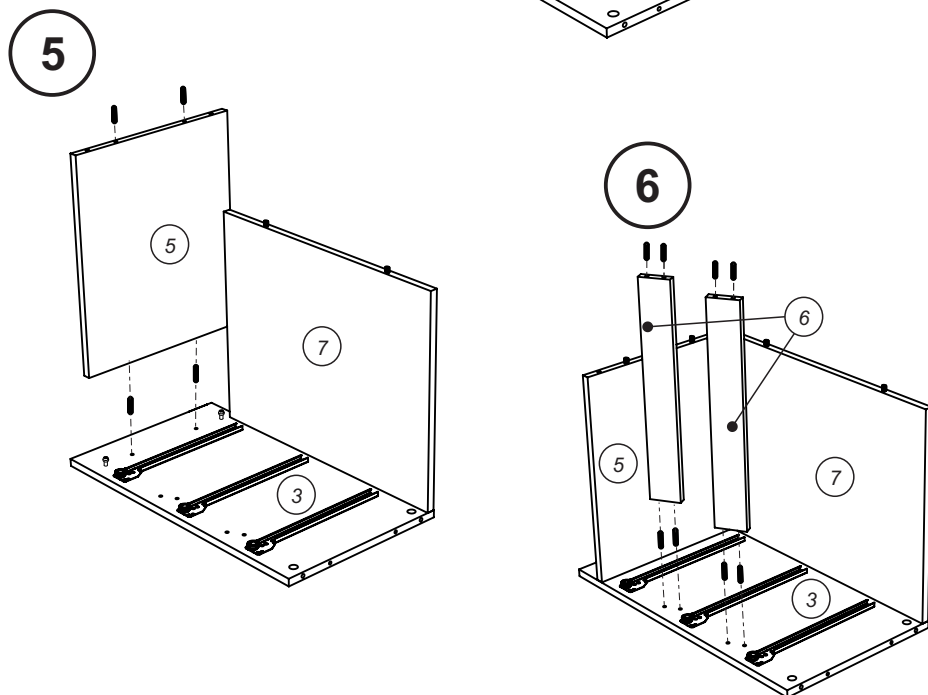
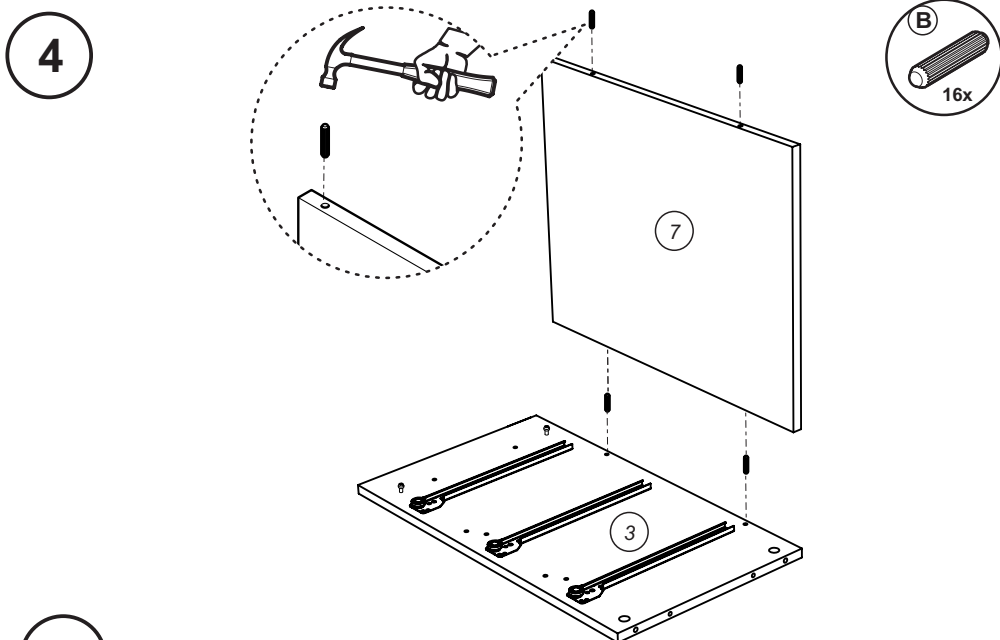
3

Instruções de Montagem



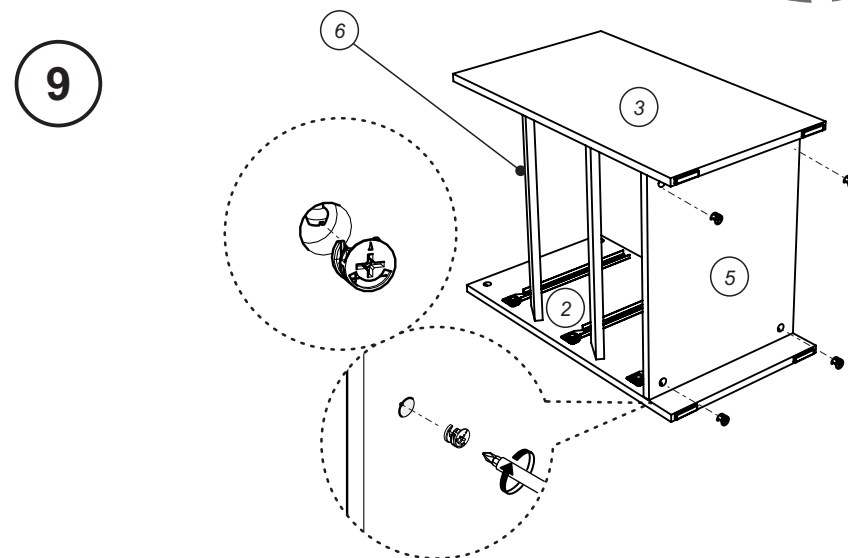
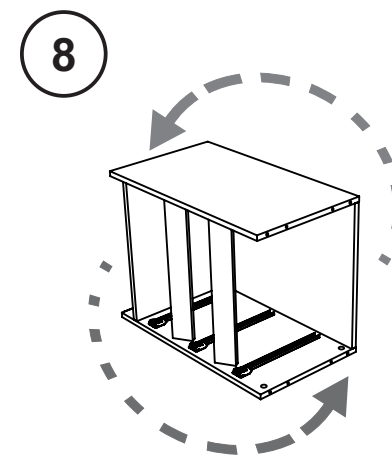
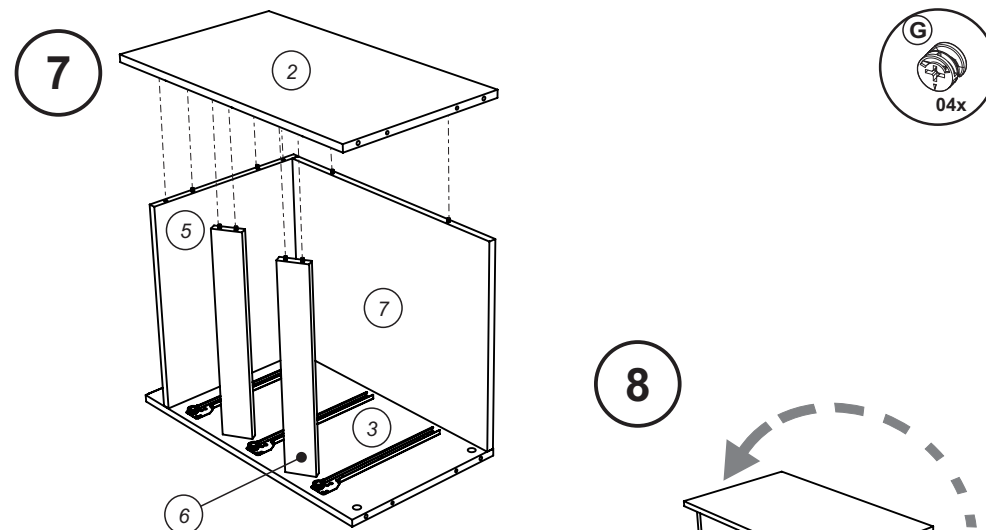
4

Instruções de Montagem



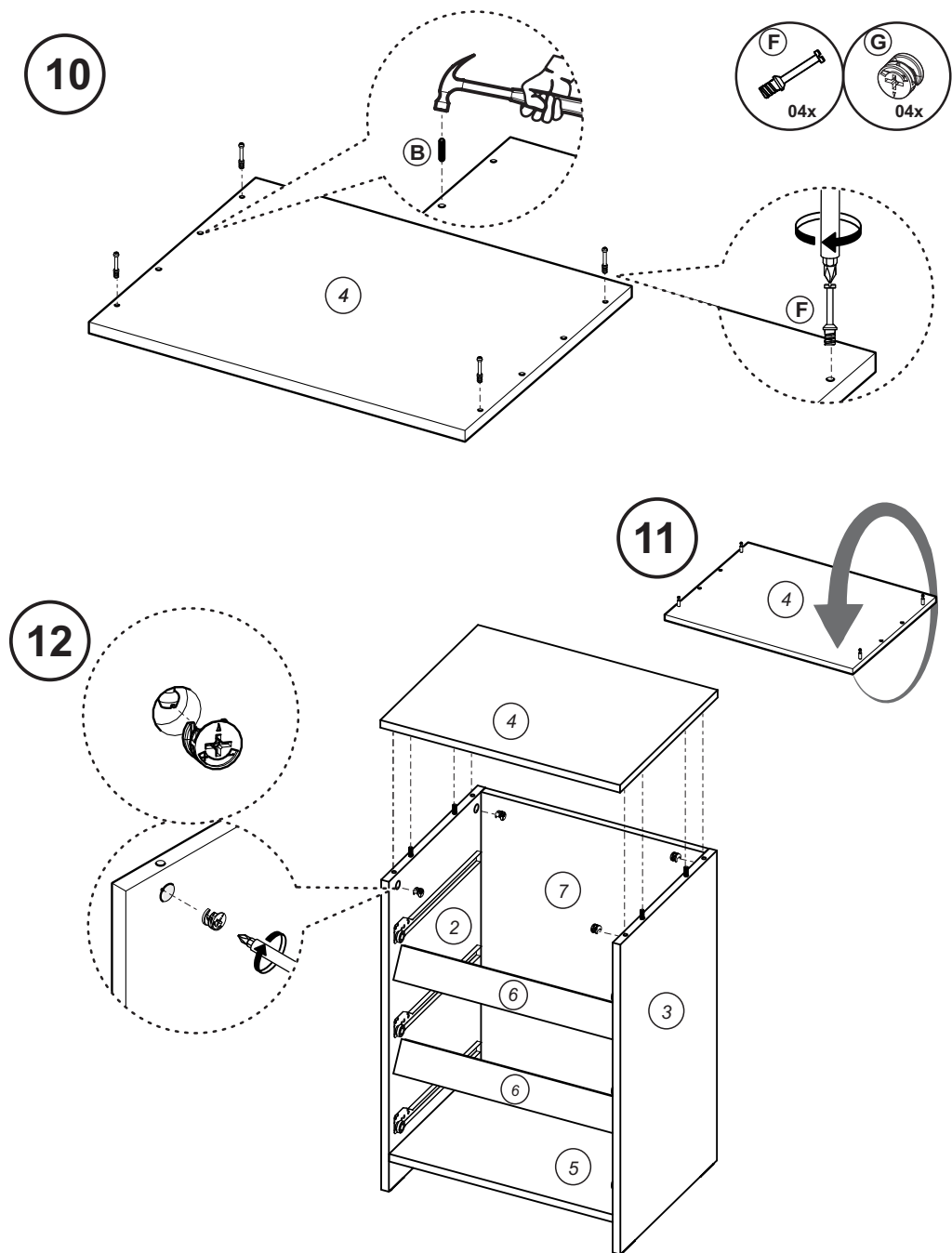
5

Instruções de Montagem

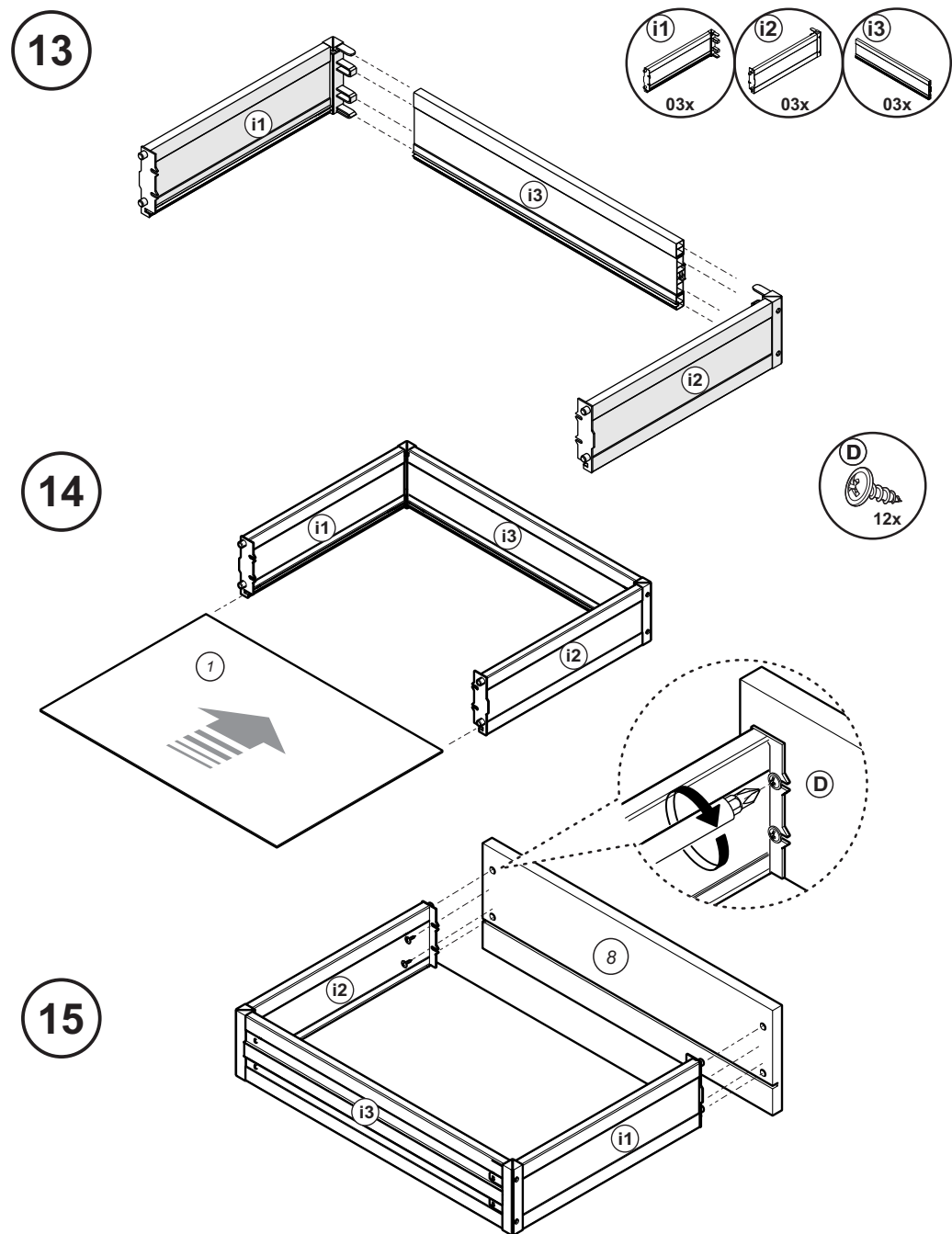


6

Instruções de Montagem

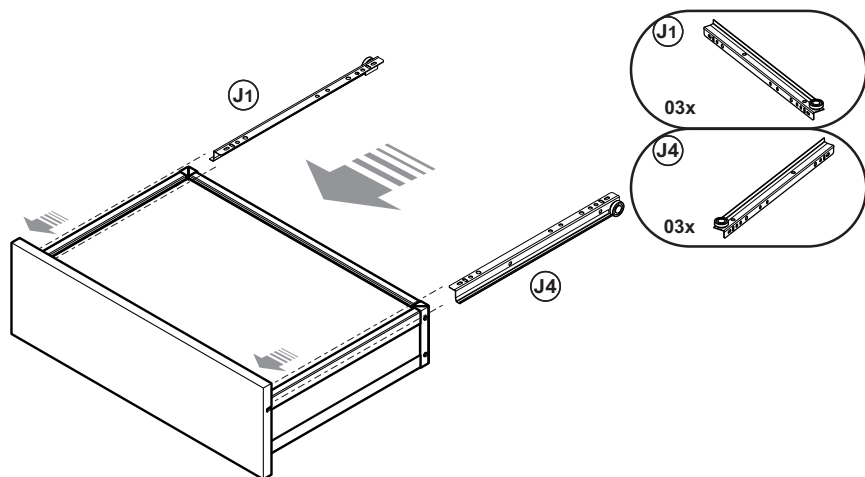


Instruções de Montagem das Gavetas

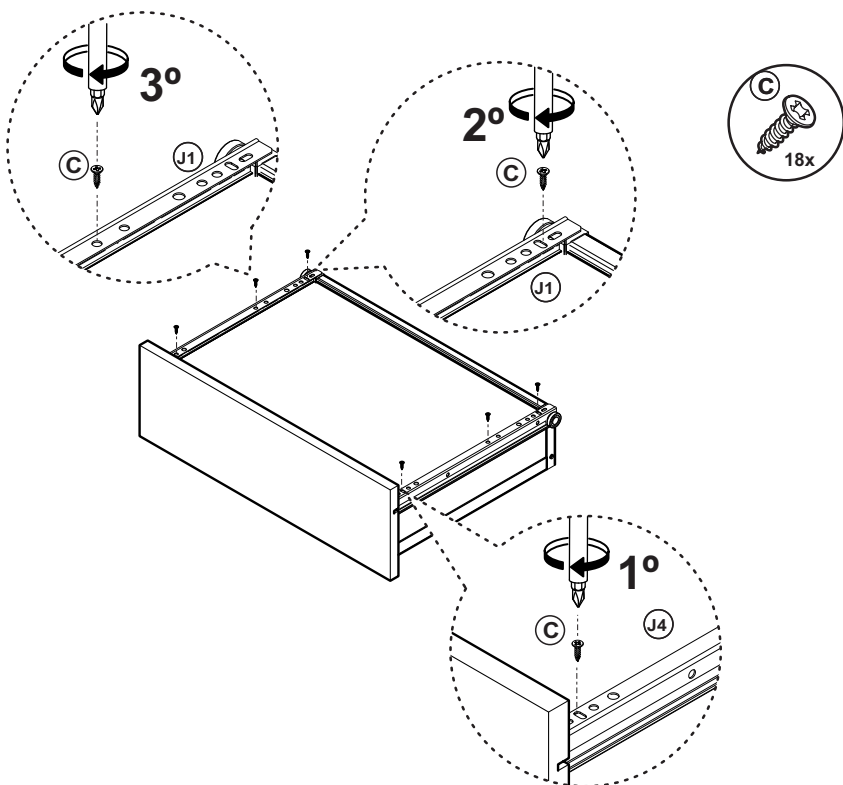


Instruções de Montagem das Gavetas

16

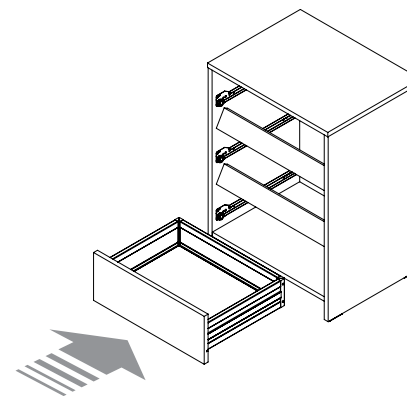


17

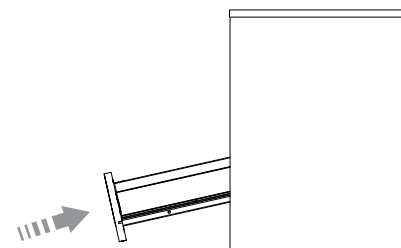


Instruções de Montagem das Gavetas

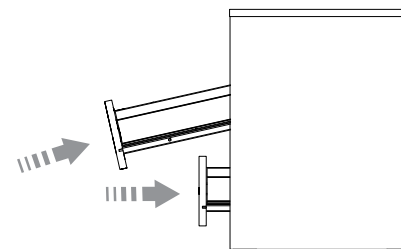
18



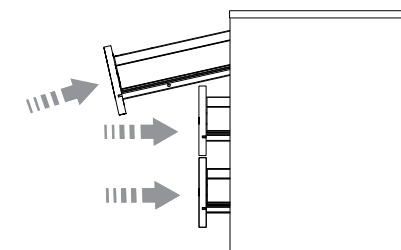
19



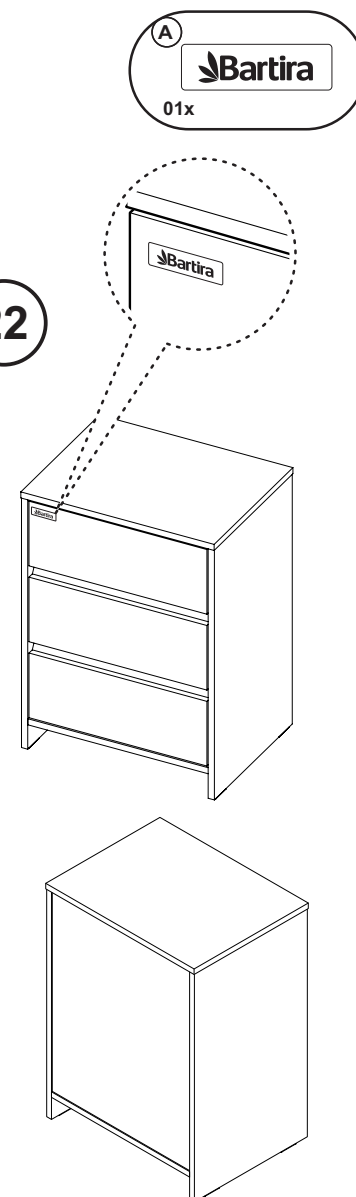
20



21



22



Criado-Mudo Blumenau



CERTIFICADO DE GARANTIA

A INDÚSTRIA DE MÓVEIS BARTIRA preocupa-se tanto com a satisfação dos clientes, quando a qualidade de seus produtos. Por isso apresentamos o Certificado de Garantia.

A presente garantia deverá ser exercida nos prazos aqui indicado perante as lojas do grupo Via Varejo, mediante apresentação deste certificado e nota fiscal.

Para que o produto esteja assegurado pela garantia conferida neste documento, o cliente deverá adotar as seguintes orientações e cuidados quanto à montagem, conservação e limpeza.

MONTAGEM

A montagem deverá ser feita obedecendo às instruções do manual de instalação e montagem, que será fornecido com o produto no momento da entrega.

Para o uso adequado do móvel deve-se evitar maus tratos, exemplos: Bater as portas e gavetas, arrastar, riscar, umidades, ou calor excessivos e exposição ao sol para evitar possível alteração na cor original dos móveis.

Não serão de responsabilidade da Indústria de Móveis Bartira problemas que tenham origem na utilização do produto de forma inadequada ou quebra do móvel em função do excesso de peso por colocação de pedras de granito, mármore ou outros.

- As prateleiras e gavetas suportam um peso de até 5 Kg a cada 50cm.

- Tampos desenvolvidos para Tv's (Estantes e Racks) suportam até 50Kg.

Também não serão de responsabilidade da Indústria de Móveis Bartira problemas que tenham origem em:

- Instalações elétricas ou hidráulicas;

- Ação de cupins ou outras pragas;

- Armazenamento ou deslocamento do móvel em locais impróprios e não dedetizados periodicamente;

- Todos e qualquer recortes ou alterações nos móveis;

- Uso do produto de limpeza ou abrasivos não recomendados.

CONSERVAÇÃO E LIMPEZA

Para maior durabilidade, recomenda-se que a limpeza dos móveis seja feitas da seguinte forma:

Nas partes externas (portas, laterais e frentes de gavetas), internas, vidros e espelhos a limpeza deve ser feita com pano limpo ou umedecido em água ou sabão neutro e depois passar um pano limpo seco.

Em caso de transferência do armário para local diverso, esta só poderá ocorrer através de profissionais especializados, para a movimentação do móvel é importante que seja levantado do chão, não deve ser arrastado, pois avarias no manuseio e transporte, não estão contemplados na garantia.

OS PRAZOS DE GARANTIA

Será de cento e oitenta (180) dias de garantia, sendo os noventa (90) primeiros dias relativos à garantia legal previsto no artigo 26 do Código de Defesa do Consumidor e os demais noventa (90) dias, relativos à garantia contratual concedidos neste ato e por este termo pelo fabricante da mercadoria.

DA EXTENSÃO DE GARANTIA

A garantia aqui conferida compreende o reparo ou a substituição das peças com vícios de qualidade de fabricação, após análise de técnicos especializados da Via Varejo.