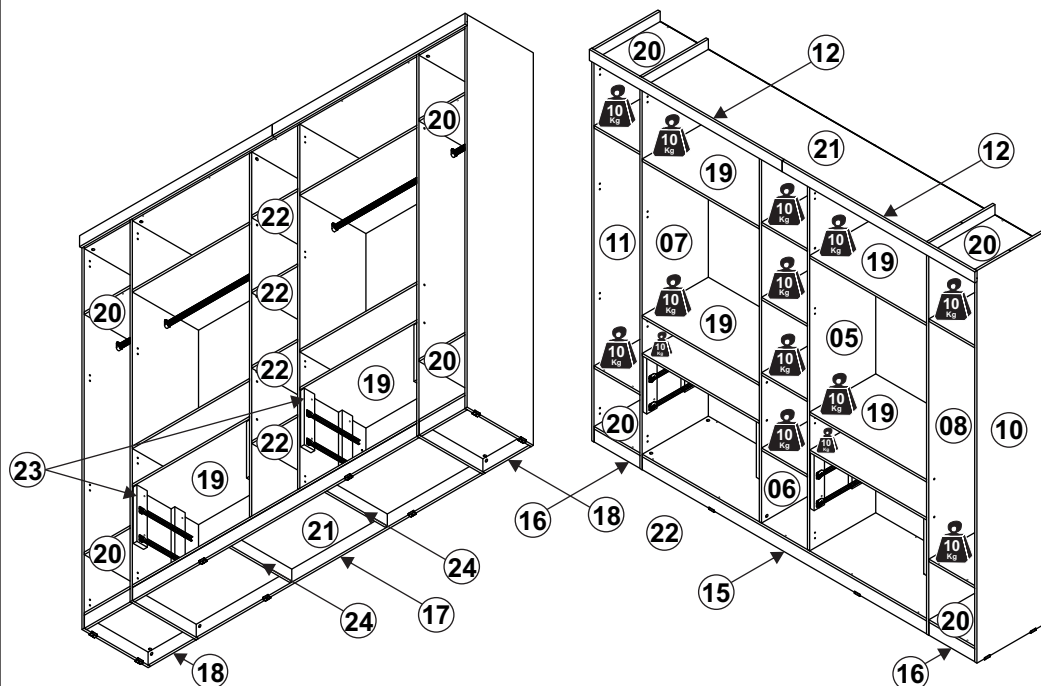
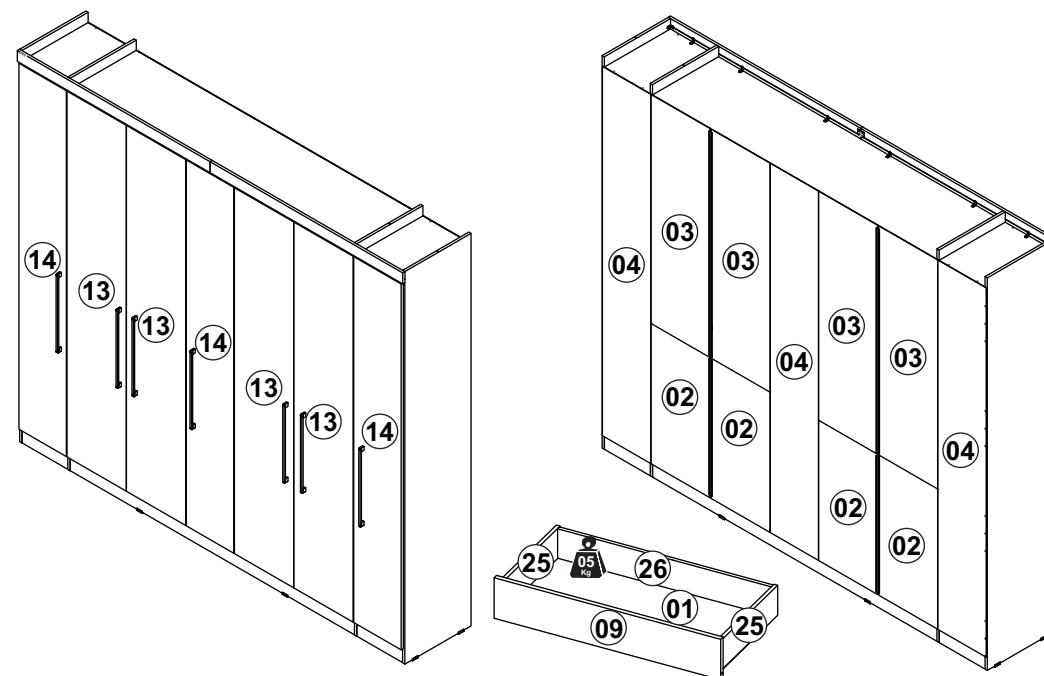


**Detalhamento - Interno - Peças**



**Detalhamento - Externo - Peças**



**Dimensões do Produto**

**Altura:** 2300 mm  
**Largura:** 2600 mm  
**Profundidade Útil:** 447 mm  
**Profundidade Total:** 465 mm

**Cores**

**Código:**  
**410.1774 Branco Fosco**  
**410.1782 Cinza/Preto**  
**410.1790 Branco Fosco / Imbuia Fosco**  
**412.6734 Carvalho/Ameixa**

**Revisão**

**R00**

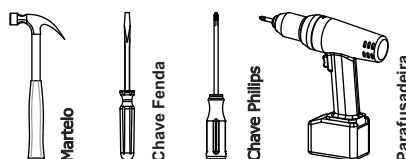
15/01/2017

**Montagem**



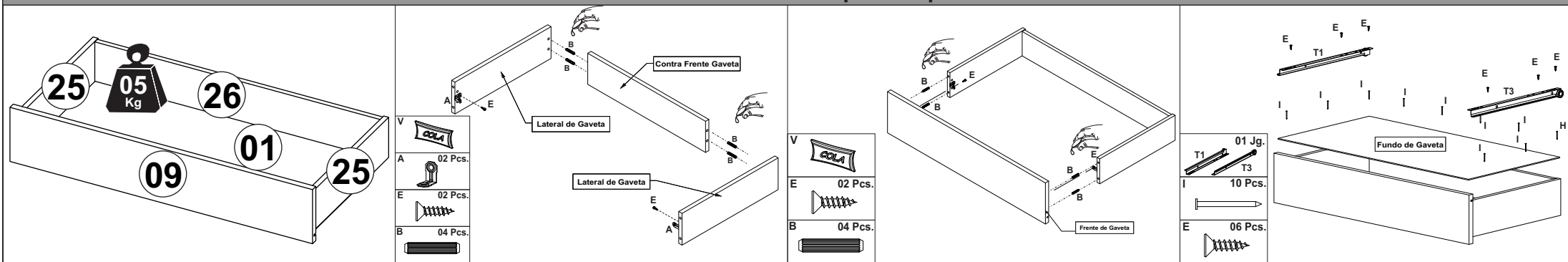
02 Pessoas

**Ferramentas Necessárias (Não Fornecidas)**



			Dimensões (mm)									
Nº	Título	Nº Desenho	Comp.	Larg.	Espes.	Qtd.	Material/ Padrão	Nº Caixa 1 à 6	BRANCO FOSCO	CINZA / PRETO	BRANCO FOSCO / IMBUIA FOSCO	CARVALHO / AMEIXA
1	FUNDO DE GAVETA	BAR-001871	713	355	2,5	4	TRIPLAC	6	BRANCO GLACIAL	BRANCO GLACIAL	BRANCO GLACIAL	BRANCO GLACIAL
2	FUNDO INFERIOR PEQUENO	BAR-004427	819	398	2,5	4	TRIPLAC	4	BRANCO GLACIAL	BRANCO GLACIAL	BRANCO GLACIAL	BRANCO GLACIAL
3	FUNDO SUPERIOR GRANDE	BAR-004426	1339	398	2,5	4	TRIPLAC	2/4	BRANCO GLACIAL	BRANCO GLACIAL	BRANCO GLACIAL	BRANCO GLACIAL
4	FUNDO TRASEIRO LATERAL / CENTRAL	BAR-001868	2159	327	2,5	3	TRIPLAC	4	BRANCO GLACIAL	BRANCO GLACIAL	BRANCO GLACIAL	BRANCO GLACIAL
5	DIVISOR CENTRAL DIREITO	BAR-001862	2129	446	15	1	MDP CRU	3	BRANCO	BRANCO	BRANCO	BRANCO
6	DIVISOR CENTRAL ESQUERDO	BAR-001861	2129	446	15	1	MDP CRU	3	BRANCO	BRANCO	BRANCO	BRANCO
7	DIVISOR ESQUERDO GRANDE	BAR-001855	2295	447	15	1	MDP CRU	4	BRANCO	BRANCO	BRANCO	BRANCO
8	DIVISOR LATERAL DIREITO GRANDE	BAR-001864	2295	447	15	1	MDP CRU	4	BRANCO	BRANCO	BRANCO	BRANCO
9	FRENTE DE GAVETA COM CANAL	BAR-001870	732	135	15	4	MDP CRU	2	BRANCO	BRANCO	BRANCO	BRANCO
10	LATERAL DIREITA	BAR-001863	2295	447	15	1	MDP CRU / MDP FF	1	BRANCO	CINZA	BRANCO FOSCO	CARVALHO
11	LATERAL ESQUERDA	BAR-001853	2295	447	15	1	MDP CRU / MDP FF	1	BRANCO	CINZA	BRANCO FOSCO	CARVALHO
12	MOLDURA SUPERIOR	BAR-001867	1301	64	15	2	MDP CRU / MDP FF	2	BRANCO	CINZA	BRANCO FOSCO	CARVALHO
13	PORTA GRANDE	BAR-001874	2139	400	15	4	MDP CRU / MDP FF	1/3	BRANCO	CINZA	BRANCO FOSCO	CARVALHO
14	PORTA PEQUENA	BAR-001873	2139	320	15	3	MDP CRU / MDP FF	5	BRANCO	PRETO BRILHO	IMBUIA QUARTIER FOSCO	AMEIXA
15	RODAPÉ CENTRAL	BAR-001859	1920	76	15	1	MDP CRU / MDP FF	2	BRANCO	CINZA	BRANCO FOSCO	CARVALHO
16	RODAPÉ DIANTEIRO LATERAL	BAR-001856	310	76	15	2	MDP CRU / MDP FF	5	BRANCO	CINZA	BRANCO FOSCO	CARVALHO
17	RODAPÉ TRASEIRO CENTRAL	BAR-001860	1920	76	15	1	MDP CRU	2	-	-	-	-
18	RODAPÉ TRASEIRO LATERAL	BAR-001857	310	76	15	2	MDP CRU	5	-	-	-	-
19	TAMPO GAVETEIRO / MALEIRO	BAR-001865	790	446	15	6	MDP CRU	6	BRANCO	BRANCO	BRANCO	BRANCO
20	TAMPO SUPERIOR PEQUENO	BAR-001854	446	310	15	8	MDP CRU	5	BRANCO	BRANCO	BRANCO	BRANCO
21	TAMPO SUPERIOR / INFERIOR	BAR-001858	1920	446	15	2	MDP CRU	2	BRANCO	BRANCO	BRANCO	BRANCO
22	TAMPO / PRATELEIRA CENTRAL	BAR-001866	446	310	15	4	MDP CRU	2	BRANCO	BRANCO	BRANCO	BRANCO
23	PONTALETE	BAR-001872	330	70	25	8	MDP CRU	6	BRANCO	BRANCO	BRANCO	BRANCO
24	TRAVESSA SUSTENTAÇÃO	BAR-001883	415	70	15	2	MDP CRU	2	-	-	-	-
25	LATERAL DE GAVETA	BAR-000606	350	100	12	8	MDP FF	2/4/5	BRANCO	BRANCO	BRANCO	BRANCO
26	CONTRA FRENTE GAVETA	BAR-000879	691	98	12	4	MDP FF	4/6	BRANCO	BRANCO	BRANCO	BRANCO

## Detalhamento - Gavetas e peso suportado



## Lista de Ferragens e Acessórios

<b>A</b> CANTONEIRA PARA GAV. ZINCADA 22x22 20 Pcs.	<b>B</b> CAVILHA ESTRIADA MADEIRA 6X30mm 130 Pcs.	<b>C</b> FIXADOR PARA COSTA ROUPEIRO 14x15mm 102 Pcs.	<b>D1, D2</b> DOBRADIÇA CURVA COM CALÇO 3/5mm 26mm 28 Pcs.	<b>E</b> PARAFUSO CABEÇA CHATA 3,5x12mm 140 Pcs.	<b>F</b> PREGO COM CABEÇA ANELADO 2,7x20mm 12 Pcs.	<b>G</b> PARAFUSO CABEÇA FLANG. S/PONTA 3,5x25mm 14 Pcs.	<b>H</b> PINO GIROFIX COM ROSCA SOBERBA Ø7x32mm 36 Pcs.
<b>I</b> PREGO C/ CABEÇA 10x10 268 Pcs.	<b>J</b> PARAFUSO CABEÇA CHATA 3,5x30mm 18 Pcs.	<b>K</b> BUCHA PLASTICA ESTRIADA Ø 7,8x7,4mm 56 Pcs.	<b>L</b> PARAFUSO CABEÇA CHATA 4,0x9mm 56 Pcs.	<b>M</b> BATEDOR AUTO ADESIVO SILICONE Ø 8 mm 14 Pcs.	<b>N</b> PARAFUSO SOBERBÃO CABEÇA CHATA 6,4x45mm 32 Pcs.	<b>O</b> PARAFUSO CABEÇA FLANGEADA FENDA PHS COM PONTA 3,5x35mm 16 Pcs.	
<b>P</b> SAPATA LATERAL U CINZA 15x37mm 12 Pcs.	<b>Q</b> CABIDEIRO ALUMINIO OBLONGO ESTRIADO 783 x 29 x 16mm 02 Pcs.	<b>R</b> CABIDEIRO ALUMINIO OBLONGO ESTRIADO 303 x 29 x 16mm 02 Pcs.	<b>S</b> PARAFUSO CABEÇA CHATA M4x25mm 08 Pcs.	<b>T1, T2, T3, T4</b> CORREDIÇA METÁLICA BRANCA 350x25x20mm 04 Jgs.	<b>U</b> PORCA SEXTAVADA M4x3mm 08 Pcs.	<b>V</b> SACHET P.V.A 02 Pcs.	<b>W</b> CASTANHA DO GIROFIX Ø15x11mm 52 Pcs.
<b>Y</b> SUPORTE CABIDE OBLONGO CINZA 08 Pcs.	<b>Z</b> ADESIVO - LOGOMARCA BARTIRA 01 Pc.	<b>AA</b> SUPORTE PRATELEIRA PINOS 8x7mm 08 Pcs.	<b>AB</b> PUXADOR ALLURE 448mm 07 Pcs.	<b>AC</b> TAMPA PLÁSTICA MINIFIX 15mm 32 Pcs.	<b>AD</b> CHAPA METÁLICA 4F OBLONGO 34x44mm 01 Pc.	<b>AE</b> PERFIL H UNIAO FDO PLAST BRANCO 796MM 02 Pcs.	<b>AF</b> PERFIL H UNIAO FDO PLAST BRANCO 1315MM 02 Pcs.

**Passo 01** Antes da montagem prepare as peças colocando as ferragens e Acessórias Necessárias.

Rodapés, Divisor, Tampos (exceto os 2 centrais n. 14), Lateral de Gaveta, Contra Frente e Travessa Sustentação: **Cavilhas e Cantoneiras.**

Divisores.: **Calço para Dobradiça com Paraf. Cab. Chata 4,0x9mm, Corrediça com Paraf. Cab. Chata 3,5x12mm e Suporte Cabide Oblongo com Par. Cab. Chata 3,5x12mm**

Lateral Direita, Esquerda: **Calço Dobradiça Paraf. Cab. Chata 4,0x9mm**

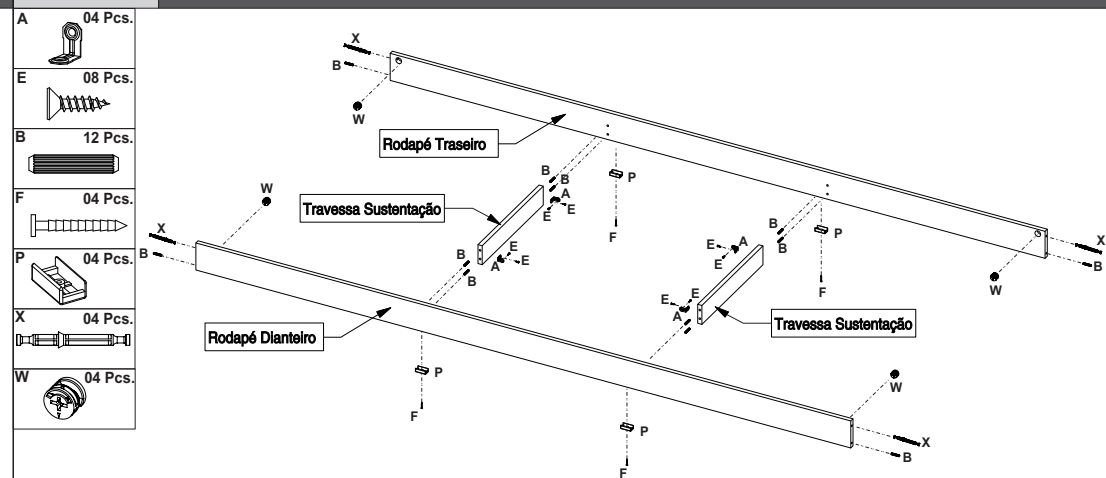
**Suporte cabide oblongo com Paraf. Cab. Chata 3,5x12mm .**

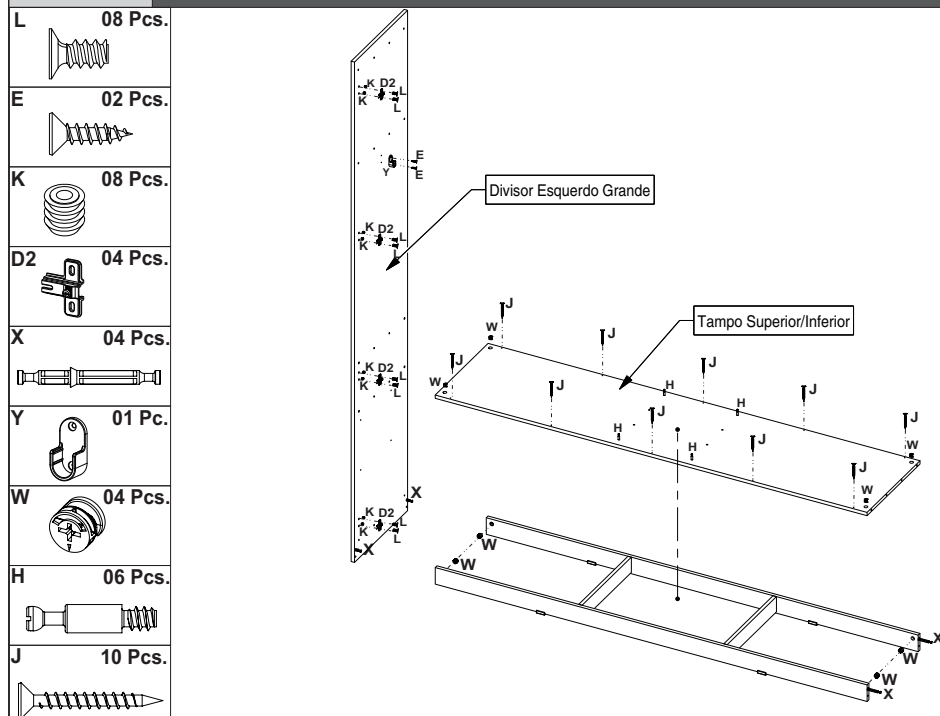
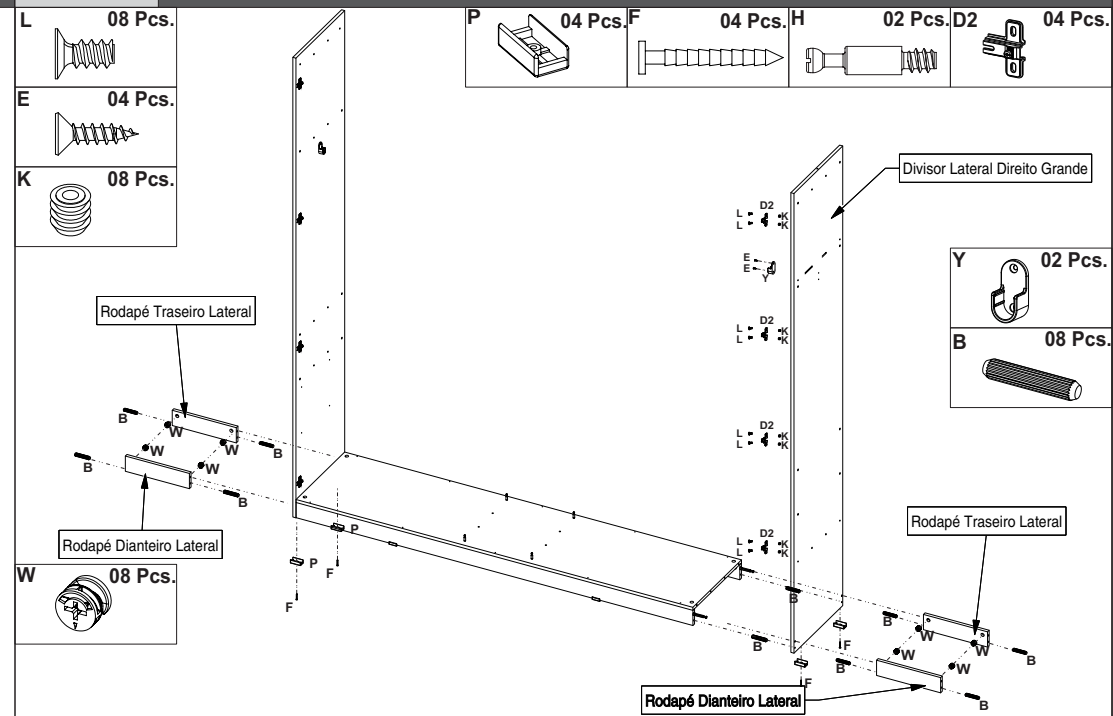
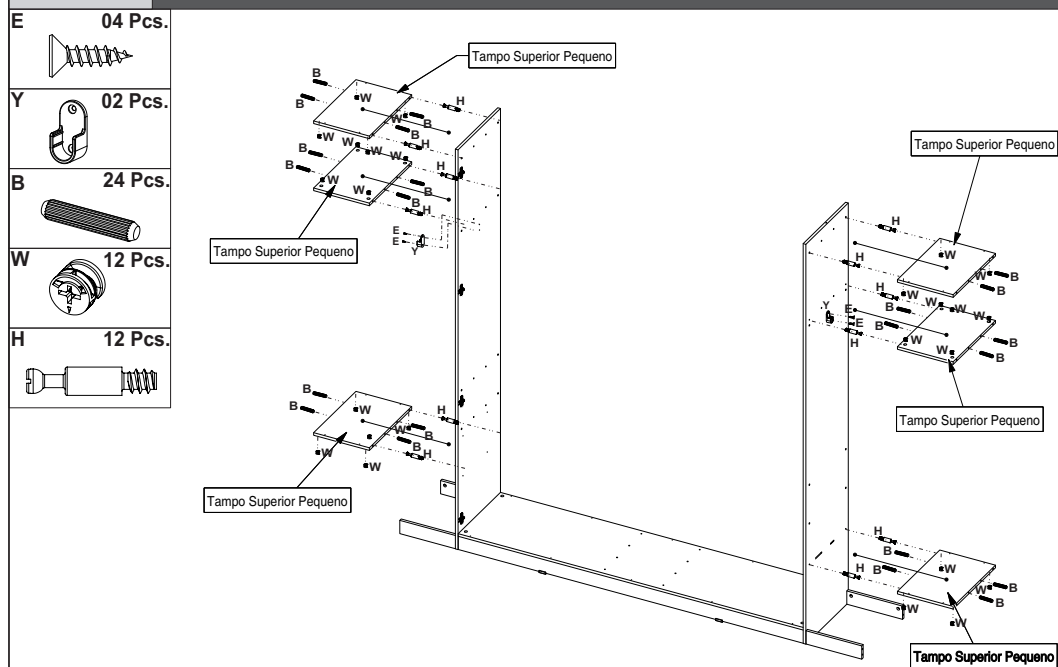
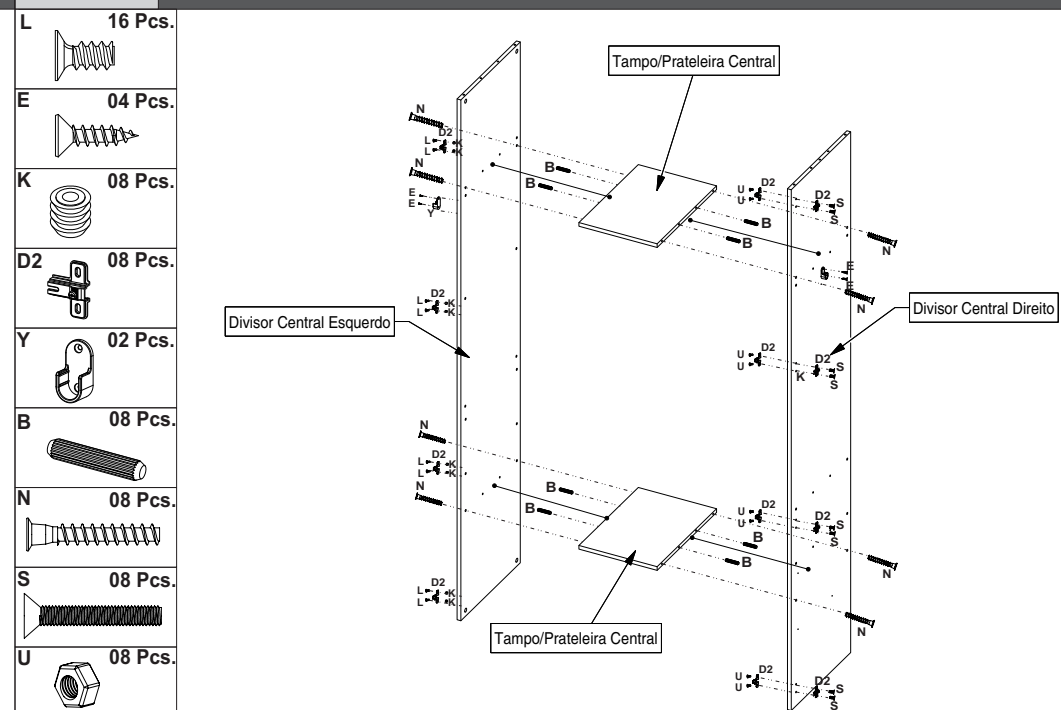
Moldura: **Cantoneira Zincada com Paraf. Cab. Chata 3,5x12mm.**

Portas: **Dobradiças com Paraf. Cab. Chata 3,5x12mm, Puxadores com Parf. Cab. Flangeada s/Ponta 3,5x25mm.**

**Passo 02**

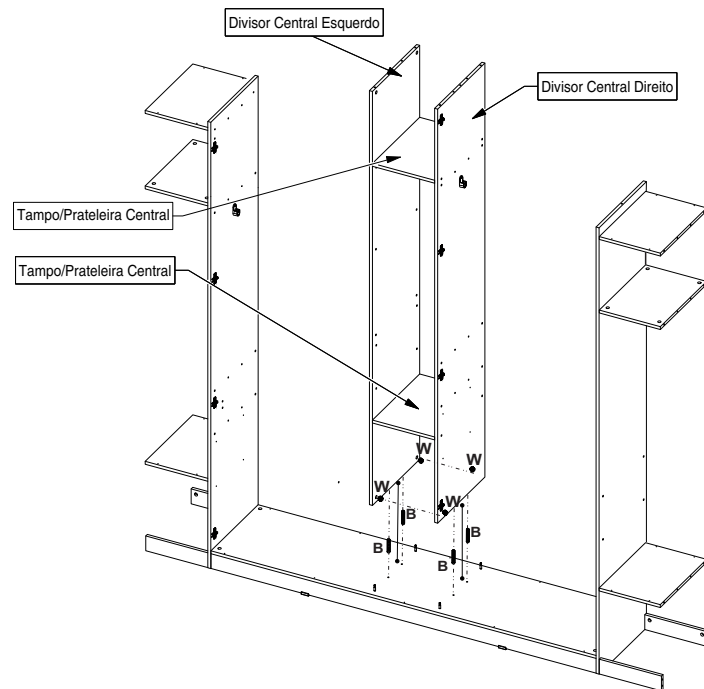
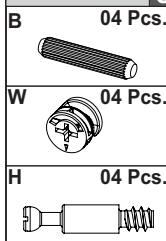
**Unir as travessas de sustentação nos rodapés.**



**Passo 03**
**Unir o divisor esquerdo e o tampo superior/inferior nos rodapés.**

**Passo 04**
**Unir os rodapés nos divisores.**

**Passo 05**
**Unir os tampos superiores pequenos nas laterais direita e na esquerda.**

**Passo 06**
**Unir os tampos prateleiras central nos divisores central direito e central esquerdo**


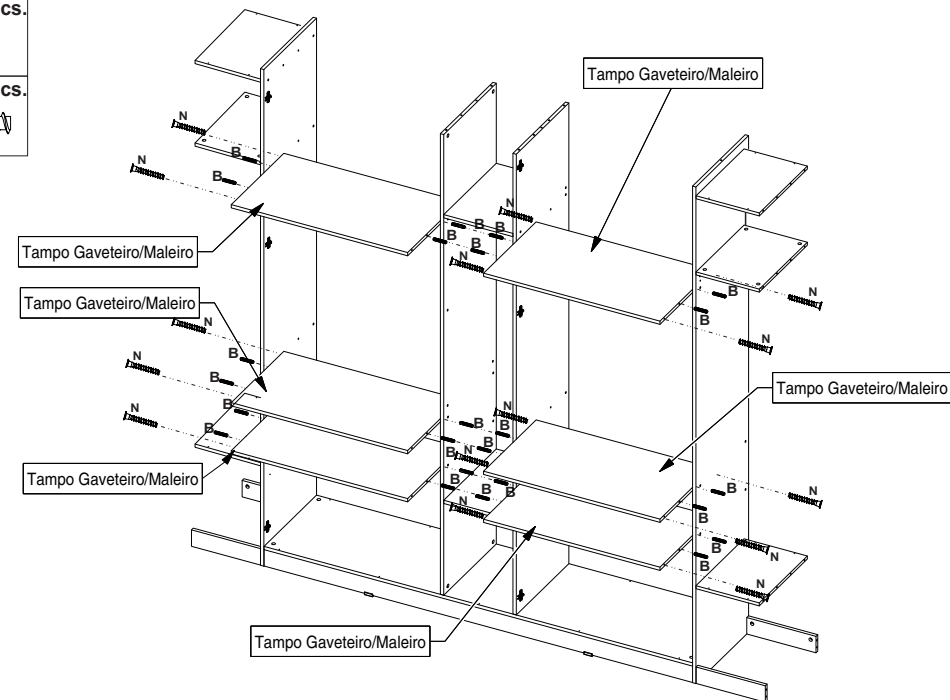
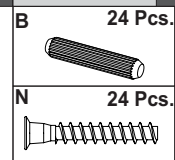
**Passo 07**

**Unir os divisores com os tampos prateleiras central no tampo superior / inferior.**



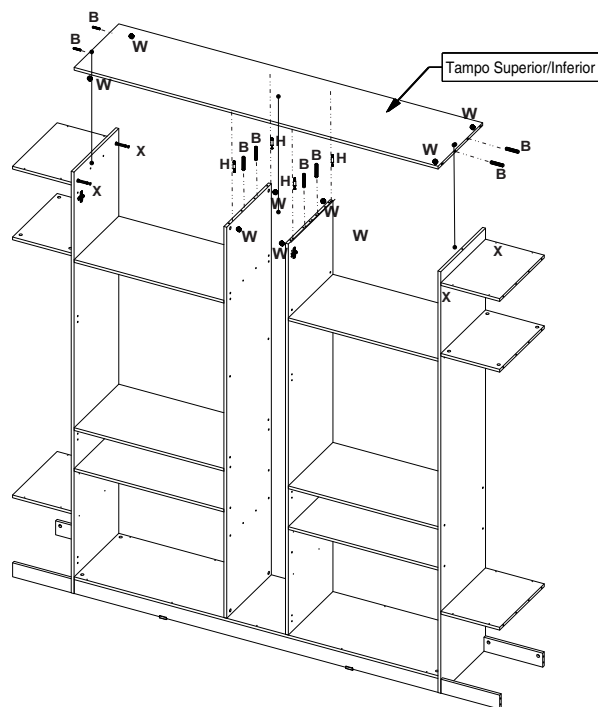
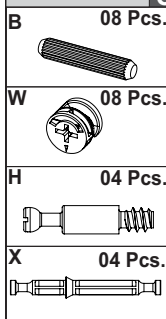
**Passo 08**

**Unir os tampos gaveteiro/maleiro entre os divisores**



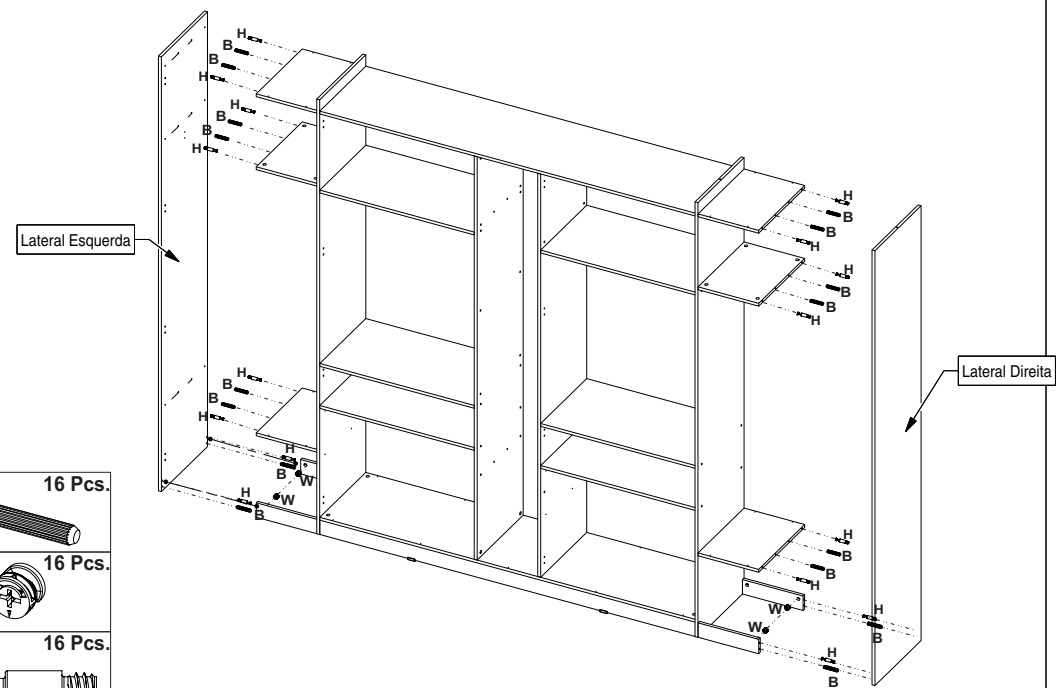
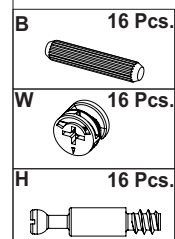
**Passo 09**

**Unir o tampo superior / inferior entre os divisores laterais e sobre os divisores centrais.**



**Passo 10**

**Unir a montagem feita anteriormente das laterais com os tampos superiores pequenos nos divisores laterais.**



# Passo 11

## Unir os tampos prateleiras entre os divisores

Neste caso eles são móveis, são fixados apenas em cima dos suportes

AA 08 Pcs.



Tampo/Prateleira Central

Tampo/Prateleira Central

# Passo 12

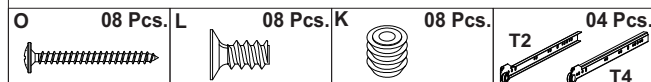
## Montar as Corrediças nos Pontaletes Conforme ilustração, e Fixar no Divisor Conforme Imagem e Encaixar as Gavetas já Montadas.

Moldura Superior

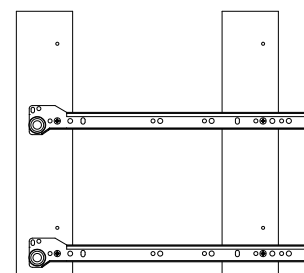
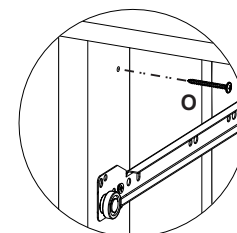
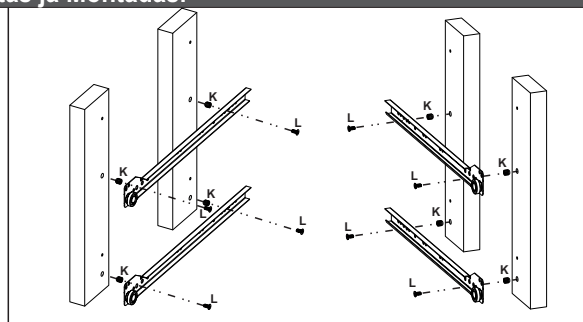
Moldura Superior

Pontaleta

Pontaleta



O 08 Pcs. L 08 Pcs. K 08 Pcs. T2 04 Pcs. T4



Local de Fixação das Corrediças nos Pontaletes

Atenção:

Não Esquecer de Travar as Corrediças

# Passo 13

## Fixar as Molduras Conforme Ilustração e em seguida parafusar a Chapa Metálica unindo as duas Molduras.

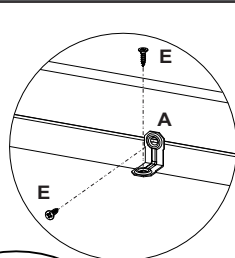
A 06 Pcs.



E 16 Pcs.



AD 01 Pcs.



Moldura Superior

Moldura Superior

Pontaleta

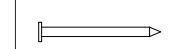
Pontaleta

Vista Traseira das Cantoneiras Montadas.

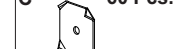
# Passo 14

## Pregar os fundos primeiro no centro e depois os laterais.

I 180 Pcs.



C 60 Pcs.



AE 02 Pcs.



AF 02 Pcs.



FUNDO SUPERIOR GRANDE

FUNDO SUPERIOR GRANDE

FUNDO INFERIOR PEQUENO

FUNDO INFERIOR PEQUENO

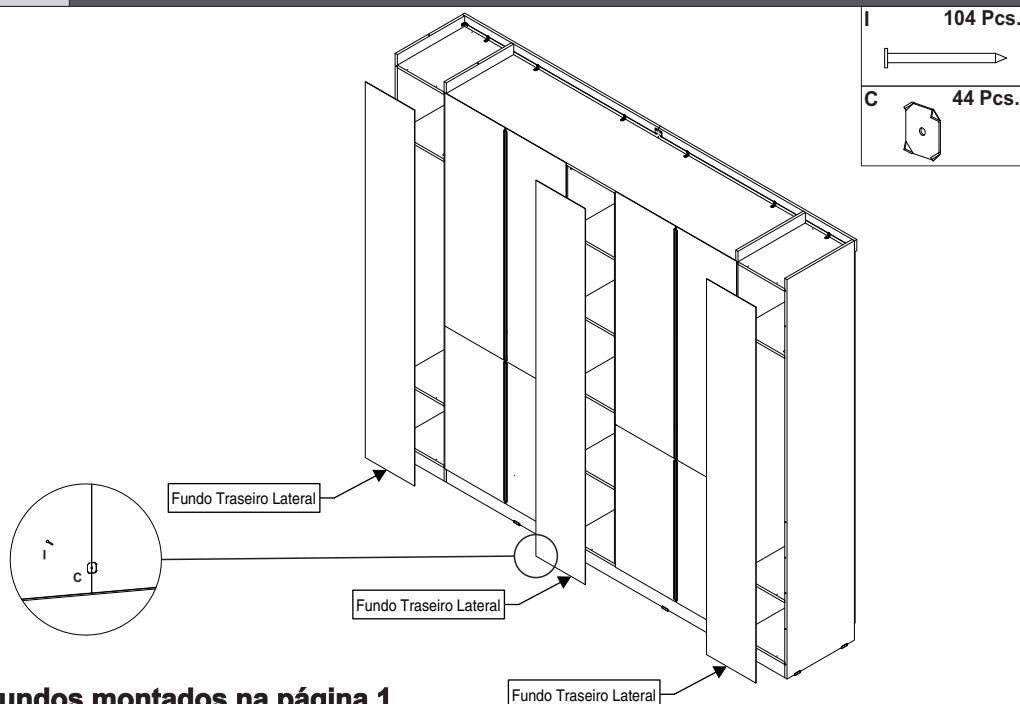
FUNDO SUPERIOR GRANDE

FUNDO SUPERIOR GRANDE

Ver fundos montados na página 1

FUNDO INFERIOR PEQUENO

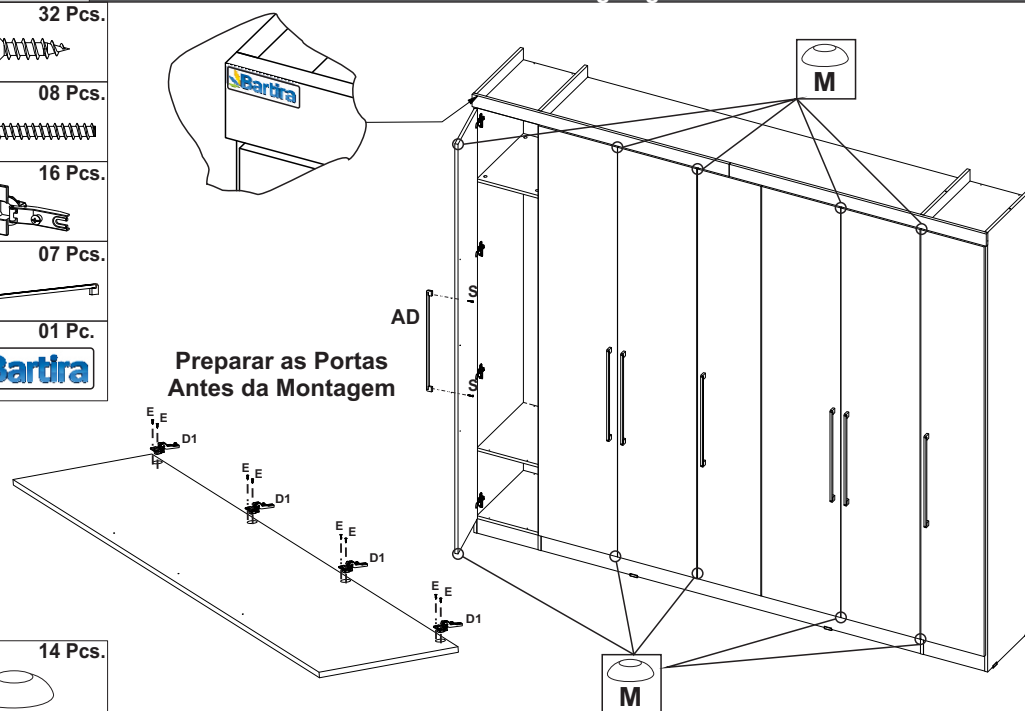




Ver fundos montados na página 1

E	32 Pcs.
S	08 Pcs.
D1	16 Pcs.
AB	07 Pcs.
Z	01 Pc.

Preparar as Portas Antes da Montagem



## ARMÁRIO 7 PORTAS HAVANA II

### CERTIFICADO DE GARANTIA



A MÓVEIS BARTIRA, preocupa-se tanto com a satisfação de seus clientes, quanto a qualidade de seus produtos. Por isso apresentamos o Certificado de Garantia.

A presente garantia deverá ser exercida nos prazos aqui indicados perante as lojas das Casas Bahia, mediante apresentação deste certificado e nota fiscal.

Para que o produto esteja assegurado pela garantia conferida neste documento, o cliente deverá adotar as seguintes orientações e cuidados quanto a montagem, conservação e limpeza.

### MONTAGEM

A montagem deverá ser feita obedecendo as instruções do manual de instalação e montagem, que será fornecido com o produto no momento da entrega.

Para o uso adequado do móvel deve-se evitar maus tratos, exemplos: Bater as portas e gavetas, arrastar, riscar, umidade ou calor excessivos e exposição ao sol para evitar possível alteração na cor original dos móveis.

Não serão de responsabilidade da Móveis Bartira problemas que tenham origem na utilização do produto de forma inadequada ou quebra do móvel em função do excesso de peso por colocação de pedras de granito, mármore ou outros.

- As prateleiras e gavetas suportam um peso de até 5Kg a cada 50cm.

- Tampo desenvolvido para Tv's (estantes e racks) suportam até 50Kg.

Também não serão de responsabilidade da Móveis Bartira problemas que tenham origem em:

- Instalações elétricas ou hidráulicas;
- Ação de cupins ou outras pragas;
- Armazenamento e deslocamento do móvel em locais impróprios e não dedetizados periodicamente;
- Todo e qualquer recorte ou alteração nos móveis;
- Uso do produto de limpeza ou abrasivos não recomendados.

### CONSERVAÇÃO E LIMPEZA

Para maior durabilidade, recomenda-se que a limpeza dos móveis sejam feitas da seguinte forma:

Nas partes externas (portas, laterais e frente de gavetas), internas, vidros e espelhos a limpeza deve ser feita com pano limpo e umedecido em água e sabão neutro e depois passar um pano limpo e seco. Em caso de transferência do armário para local diverso, esta só poderá ocorrer através de profissional especializado, para a movimentação do móvel é importante que seja levantado do chão, não deve ser arrastado, pois avarias no manuseio e transporte, não estão contemplados na garantia.

### OS PRAZOS DE GARANTIA

Será de cento e oitenta (180) dias de garantia, sendo os noventa (90) primeiros dias relativos à garantia legal previsto no artigo 26 do Código de Defesa do Consumidor e os demais noventa (90) dias, relativos à garantia contratual concedida neste ato e por este termo pelo fabricante da mercadoria.

### DA EXTENSÃO DE GARANTIA

A garantia aqui conferida compreende o reparo ou a substituição das peças com vícios de qualidade de fabricação, após análise de técnicos especializados da Via Varejo.