

SONY®

Guia de Iniciação

Português (Brasil)

XPERIA

Este produto está homologado pela Anatel, de acordo com os procedimentos regulamentados pela Resolução No. 242/2000 e atende aos requisitos técnicos aplicados incluindo os limites de exposição da Taxa de Absorção Específica referente a campos elétricos, magnéticos e eletromagnéticos de radiofrequência, de acordo com as Resoluções No. 303/2002 e 533/2009.

Este equipamento opera em caráter secundário, isto é, não tem direito a proteção contra interferência prejudicial, mesmo de estações do mesmo tipo, e não pode causar interferência a sistemas operando em caráter primário.

Para maiores informações, consulte o site da ANATEL – www.anatel.gov.br



ST25a

Sony Mobile Communications AB
SE-221 88 Lund, Sweden
www.sonymobile.com



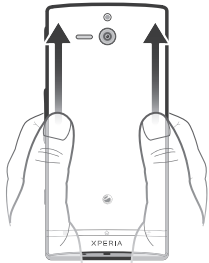
Bem-vindo

Informações importantes

Leia o folheto *Informações importantes* antes de usar seu celular.

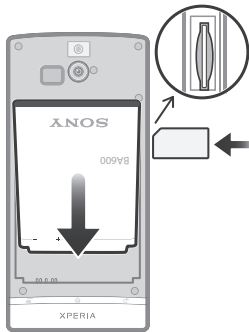
Montagem

Para remover a tampa traseira

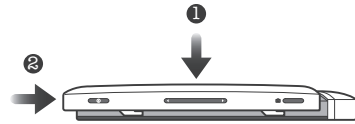


Para inserir o chip

! Não insira um chip incompatível no compartimento do chip. Isso pode danificar permanentemente o chip ou o telefone.

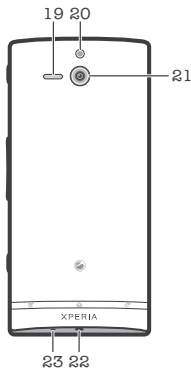
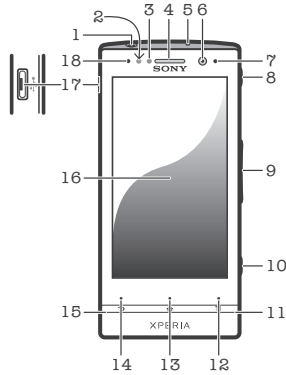


Para encaixar a tampa traseira



Noções básicas do telefone

Visão geral do telefone

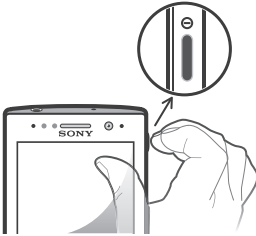


- | | |
|---------------------------------------|---------------------------------------|
| 1. Conector do fone de ouvido | 13. Tecla Início |
| 2. Sensor de proximidade | 14. Tecla Voltar |
| 3. Sensor de proximidade | 15. Tampa de baixo do compartimento 2 |
| 4. Fone de ouvido | 16. Tela sensível ao toque |
| 5. Segundo microfone | 17. Conector para carregador/cabo USB |
| 6. Lente da câmera frontal | 18. Sensor de luz |
| 7. LED de notificações | 19. Fone |
| 8. Tecla liga-desliga | 20. Luz de LED da câmera |
| 9. Tecla de zoom/volume | 21. Lente da câmera |
| 10. Tecla da câmera | 22. Orifício para cordão |
| 11. Tampa de baixo do compartimento 1 | 23. Microfone principal |
| 12. Tecla Menu | |

! Use os acessórios que acompanham o seu telefone ou outros acessórios compatíveis para otimizar o desempenho.

Ligando o telefone

Para ligar o telefone



- 1 Pressione e segure a tecla liga/desliga no lado direito do telefone até que o telefone vibre.
- 2 Espere um pouco até que o telefone seja iniciado.

Acordando a tela

Para ativar a tela

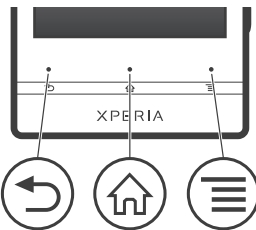
- Pressione rapidamente a tecla liga-desliga .

Para desbloquear a tela



- Arraste o para a direita na tela.

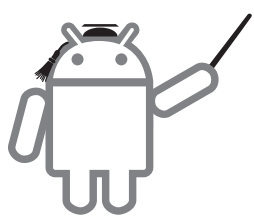
Usando as teclas



- | | |
|--|--------|
| | Voltar |
| | Início |
| | Menu |
- Voltar para a tela anterior
 - Fechar o teclado número virtual, uma caixa de diálogo, um menu de opções ou o painel Notificação
 - Acesse a Tela Início
 - Pressione e mantenha pressionado uma janela que exhibe os aplicativos usados mais recentemente
 - Abrir uma lista de opções disponíveis na tela ou aplicativo atual

Configurar o telefone

O que é o Android™?



O Android é o sistema operacional de seu telefone. Como ele foi desenvolvido pelo Google™, o telefone é carregado previamente com diversos serviços Google™, tais como Google Maps™ e pesquisa na web Google™. Para usar alguns dos serviços fornecidos pelo Google™, você precisa de uma conta do Google. Com uma conta do Google você pode ter acesso ao Android Market™ – uma loja de aplicativos que fornece aplicativos gratuitos e pagos para baixar facilmente no telefone.

O que é diferente no Android?

O Android™ é um sistema aberto, o que significa que você não está limitado a usar aplicativos e serviços de apenas um provedor.

Conta do Google™

Use o Gmail™ para enviar emails, o Google Talk™ para bater papo com os amigos e o Android Market™ para baixar aplicativos.

Para adicionar uma conta

- 1 Na Tela Início, toque rapidamente em .
- 2 Toque rapidamente em **Configurações** > **Contas e sincronização** > **Adicionar conta**.
- 3 Toque rapidamente no tipo de conta a ser adicionado e, em seguida, siga o assistente de registro.

Configurações básicas

Na primeira vez que você inicia seu telefone, um assistente de configuração explica as funções básicas do telefone e ajuda a digitar as configurações essenciais. Você também pode ter acesso ao assistente de configuração posteriormente.

Para acessar o manual de configuração manualmente

- 1 Na Tela Início, toque rapidamente em .
- 2 Localize e toque em **Assist. config.**

Transferindo contatos para seu novo telefone



Às vezes, transferir contatos para seu novo telefone pode ser complicado, mas há ajuda disponível. Você pode transferir contatos de várias marcas de telefone, inclusive iPhone, Samsung, HTC e Nokia. Você precisa de:

- Um PC conectado à Internet e que esteja executando o Windows®
- Um cabo USB para o seu telefone antigo
- Um cabo USB para seu novo telefone Android™
- Seu telefone antigo
- Seu novo telefone Android™

! Se não tiver acesso a todos os itens relacionados acima, vá para www.sonymobile.com/support/contacts para se informar sobre outras maneiras de transferir seus contatos.

Introdução à transferência de seus contatos

Use o programa PC Companion para transferir seus contatos. Ele é gratuito e os arquivos de instalação já estão salvos em seu novo telefone. O PC Companion também oferece uma variedade de outros recursos, que incluem ajuda para atualizar o software do telefone.

Para instalar o PC Companion

- 1 **Novo telefone:** ligue seu novo telefone Android™ e conecte-o a um PC usando um cabo USB.
- 2 **Novo telefone:** toque rapidamente em **Instalar** para instalar o PC Companion no PC.
- 3 **Computador:** se uma janela pop-up for exibida, selecione *Run Startme.exe*. Na nova janela pop-up exibida, clique em *Install* para iniciar a instalação e, em seguida, siga as instruções para concluí-la.

Para transferir contatos para seu novo telefone usando o PC Companion

- 1 Certifique-se de que o PC Companion esteja instalado no PC.
- 2 Abra o programa PC Companion no PC e, em seguida, clique em *Contacts Setup* e siga as instruções para transferir seus contatos.

Transferindo dados de outro telefone

Seu telefone não possui um cartão de memória removível. Em vez disso, ele possui uma quantidade substancial de espaço de armazenamento interno, o que lhe permite mover os arquivos desse espaço de armazenamento interno utilizando o aplicativo de exploração de arquivos em um computador ou o aplicativo de computador PC Companion. Por exemplo, você pode transferir arquivos do cartão de memória de outro telefone para o armazenamento interno do seu novo telefone e vice-versa.

Para transferir dados de outro celular para o armazenamento interno do seu celular

- 1 Utilizando um cabo USB compatível, conecte o celular que contém o cartão de memória ao PC.
- 2 Utilizando o Windows Explorer, arraste e solte o conteúdo desejado do cartão de memória para a pasta em seu computador.
- 3 Desconecte o cabo USB do computador e do celular.
- 4 Utilizando um cabo USB compatível, conecte o seu novo celular ao computador. O aplicativo PC Companion será aberto.
- 5 Utilize o aplicativo PC Companion para arrastar e soltar o conteúdo da pasta em seu computador para a memória de armazenamento interno do novo celular.

Localizando o caminho

Tela Início

A Tela Início do telefone equivale à área de trabalho de um computador. Você pode personalizar sua Tela Início com widgets, atalhos, pastas, temas, papel de parede, entre outros itens.

A Tela Início se estende além da largura normal de exibição na tela, sendo necessário tocar e deslizar para a esquerda ou direita para exibir o conteúdo das quatro extensões da tela.



Os itens na barra localizada na parte inferior da tela ficam sempre disponíveis para acesso rápido.

Para ir para a tela inicial

- Pressione

Para pesquisar a tela inicial

- Toque e deslize para a esquerda ou para a direita.

Para alterar o papel de parede da tela inicial

- 1 Na Tela Início, pressione
- 2 Toque rapidamente em **Papel de parede** e, então, selecione um papel de parede.

Widgets

Widgets são pequenos aplicativos que você pode usar diretamente na Tela Início. Por exemplo, o widget Music player permite começar a reproduzir música diretamente.

Tela Aplicativo

A tela Aplicativo, aberta a partir da Tela Início, contém os aplicativos que vêm instalados no telefone, bem como os aplicativos que você baixa.

A tela Aplicativo se estende além da largura normal da tela, sendo preciso tocar e deslizar para a direita e para a esquerda para exibir todo o conteúdo.

Para abrir a tela Aplicativos



- Na Tela Início, toque rapidamente em

Para abrir um aplicativo

- Na Tela Início ou na tela Aplicativo, toque rapidamente no aplicativo.

Aplicativos

Um aplicativo é um programa para o telefone que ajuda a executar uma tarefa. Por exemplo, existem aplicativos para fazer chamadas, tirar fotografias e fazer download de mais aplicativos.

Status e notificações

A barra de status na parte superior da tela exibe o que está acontecendo no telefone. Por exemplo, uma nova mensagem ou notificações da agenda aparecem aqui.



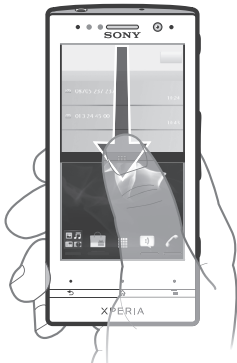
Uma luz de notificação também fornece informações sobre o status da bateria, além de algumas notificações. Por exemplo, uma luz azul piscando significa uma nova mensagem ou uma chamada perdida. A luz de notificação pode não funcionar quando o nível da bateria estiver baixo.



Verificando notificações e atividades em andamento

Você pode arrastar a barra de status para baixo para abrir o painel Notificação e obter mais informações. Por exemplo, abra uma nova mensagem ou exiba um evento da agenda a partir do painel Notificação. Você também pode abrir os aplicativos em execução, como o music player.

Para abrir o painel de notificações



- Arraste a barra de status para baixo.

Menu Configurações do telefone

Exiba e altere as configurações do telefone no menu Configurações.

Para acessar as configurações do telefone

- 1 Na Tela Início, toque rapidamente em
- 2 Toque rapidamente em **Configurações**.

Mais noções básicas

Chamando

Para fazer uma chamada por meio de discagem

- 1 Na Tela Início, toque rapidamente em
- 2 Localize e toque em **Telefone**.
- 3 Digite o número do destinatário e toque rapidamente em **Cham..** Para excluir um número, toque em

Para encerrar uma chamada

- Toque em Finalizar chamada.

Para atender uma chamada



- Arraste o para a direita na tela.

Multimídia e mensagens de texto

Para criar e enviar uma mensagem

- 1 Na Tela Início, toque rapidamente em e, em seguida, localize e toque rapidamente em
- 2 Toque em
- 3 Para adicionar um destinatário, toque rapidamente em e, em seguida, localize e marque a caixa de seleção ao lado do nome do destinatário. Para adicionar mais de um destinatário, marque as caixas de seleção dos destinatários desejados. Você também pode digitar o número completo manualmente no campo de pesquisa e, em seguida, tocar rapidamente em **Adicionar**.
- 4 Quando terminar de adicionar destinatários, toque em **Concluído**.
- 5 Toque rapidamente em **Escrever msg.** e digite o texto da mensagem.
- 6 Se desejar adicionar um arquivo de multimídia, toque rapidamente em e selecione uma opção.
- 7 Para enviar a mensagem, toque rapidamente em **Enviar**.

Informações legais

Para visualizar a marca CE

- Remova a bateria.



Sony ST25a

O Android Market™ não está disponível em todos os países. Alguns dos serviços e recursos descritos neste Manual de inicialização não contam com suporte em todos os países/regiões nem de todas as redes e/ou operadoras de rede em todas as áreas. Sem limitação, isso também se aplica ao Número internacional de emergência 112 para a rede GSM. Contatar sua operadora de rede ou o provedor de serviços para se informar sobre a disponibilidade de qualquer serviço ou recurso específico e se há cobrança de taxas de acesso ou uso adicionais.

Este Manual de inicialização foi publicado pela Sony Mobile Communications AB ou pela empresa afiliada local, sem nenhuma garantia. Aprimoramentos e alterações neste Manual de inicialização, necessários devido a erros tipográficos, imprecisões das informações atuais ou aprimoramentos de programas e/ou equipamentos, podem ser feitos pela Sony Mobile Communications AB a qualquer momento, sem aviso prévio. Entretanto, essas alterações serão incorporadas a novas edições deste Manual de inicialização.

©2012 Sony Mobile Communications AB.

Todos os direitos reservados.

Número da publicação: 1256-0190.1

Seu celular tem a capacidade de baixar, armazenar e encaminhar conteúdo adicional, como, por exemplo, toques. A utilização desse conteúdo pode estar restrita ou proibida por direitos de terceiros, incluindo, mas não limitada, à restrição sob leis de direitos autorais aplicáveis. Você, e não a Sony, é o único responsável pelo download ou encaminhamento de conteúdo adicional utilizando seu celular. Antes de usar qualquer conteúdo adicional, verifique se o uso pretendido está licenciado adequadamente ou está autorizado de outra forma. A Sony não dá garantia de exatidão, integridade ou qualidade de nenhum conteúdo adicional ou de nenhum outro conteúdo de terceiros. Em nenhuma circunstância, a Sony será responsável pela utilização incorreta do conteúdo adicional ou do conteúdo de terceiros.

Este Manual de inicialização pode fazer referência a serviços ou aplicativos fornecidos por terceiros. O uso desses programas ou serviços pode exigir um registro separado no provedor de terceiros e pode estar sujeito a termos de uso adicionais. Para os aplicativos acessados em (ou por meio de) sites de terceiros, revise os termos de uso e a política de privacidade aplicável com antecedência. A Sony não garante a disponibilidade ou o desempenho de nenhum site de terceiros ou dos serviços oferecidos.

Remova a bateria para ver as informações regulatórias, como a marca CE.

Todos os nomes de produtos e de companhias aqui mencionados são marcas comerciais ou marcas registradas dos respectivos proprietários. Quaisquer direitos não concedidos expressamente neste documento são reservados. Todas as outras marcas comerciais são de propriedade de seus respectivos proprietários.

Para mais informações, visite www.sonymobile.com.

Todas as ilustrações são para fins ilustrativos apenas e podem não descrever o telefone atual com precisão.

Este produto é protegido por determinados direitos de propriedade intelectual da Microsoft. O uso ou a distribuição dessa tecnologia fora deste produto é proibido sem uma licença da Microsoft.

Explorar mais e obter suporte



Guia do usuário

Um Guia do usuário está disponível no aplicativo de Ajuda em seu celular e em www.sonymobile.com.



Suporte no celular

Obtenha suporte diretamente em seu celular com o aplicativo de Ajuda.

Para acessar o aplicativo de Ajuda

- 1 Na tela de seu Aplicativo, localize e toque rapidamente em
- 2 Localize e toque rapidamente no item do suporte necessário.



Suporte na Web

Visite o site www.sonymobile.com para obter acesso a uma variedade de suporte e aproveitar seu telefone ao máximo.



Suporte ao cliente

Suporte ao cliente – se tudo o mais falhar. Acesse o número de suporte relevante em www.sonymobile.com clicando no link **Fale conosco**, localizado na parte inferior da página. Você também poderá encontrar o número em questão no livreto *Informações importantes* fornecido.

www.sonymobile.com