

Guia de
consulta
rápida para
limpeza de
Tapetes e
Carpets



MANUTENÇÃO

É o processo contínuo e planejado com o objetivo de manter o bom aspecto do seu tapete e/ou carpete, definido em função do nível de tráfego local (utilização do ambiente).

MANCHA

É toda e qualquer diferença aparente de tonalidade na superfície do tapete e/ou carpete, provocada por eventuais acidentes.

LIMPEZA

São os processos utilizados para remover a sujidade aparente e manchas decorrentes de possíveis acidentes (ver tabela II).

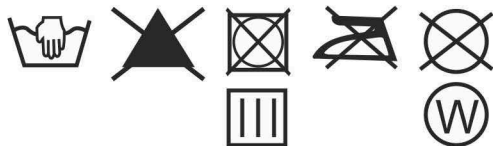
De forma geral e preferencialmente, recomendamos que a limpeza de seu tapete e/ou carpete seja realizada por empresas especializadas que possuam equipamentos específicos para a devida prestação do serviço. Todavia, tapetes poderão ser lavados “de forma caseira” (ver tabela I).

ASPIRAÇÃO

É a remoção mecânica de partículas. Recomenda-se a utilização semanal de um bom aspirador de pó. Quando se tratar de ambiente com maior tráfego (maior utilização), intensificar o uso do aspirador, sempre utilizando seu bocal liso.

OBS: certifique-se que o recipiente do aspirador (saco) seja trocado regularmente para melhorar o desempenho do aspirador.

Entenda o significado das informações dos ícones contidos nas etiquetas dos tapetes.



(1) Lavagem a mão. Temperatura máxima: 40°C.

(2) Não alvejar. Não branquear.

(3) Não secar em tambor. Secagem por gotejamento.

(4) Não passar.

(5) Não limpar a seco.

Limpeza a úmido profissional: processo normal.

GREEN LABEL PLUS
PRODUTO VERDE

A Tapetes São Carlos®
é a 1ª Empresa da
América Latina a
ser certificada pelo
Green Label Plus®
Produto Verde para
Edifícios Verdes.



Somente produtos com o selo *Green Label Plus*® podem ser utilizados nos conceituados “Prédios Verdes”, pois garantem uma qualidade de vida saudável em ambientes internos, comerciais ou residenciais. Para saber mais, consulte nosso site.

SEQUÊNCIA DE PROCEDIMENTOS

1. Aspirar o tapete (antes de iniciar a lavagem).
2. Eliminar manchas (ver tabela II).
3. Umedecer totalmente a superfície do tapete.
4. Diluir o detergente líquido (neutro) em água.
Aplicá-lo uniformemente na superfície do tapete.
5. Não usar escova rotativa tipo enceradeira.
6. Escovar a superfície do tapete no sentido do pelo
(utilizar escova de cerdas macias).
Redobrar os cuidados na superfície do tipo *Shag* (pelos altos).
7. Não deixar o tapete de molho.
8. Enxaguar, retirando todo o detergente.
9. Retirar o máximo de umidade do tapete
(pode ser utilizado aspirador para líquido).
10. Secar sem torcer.
11. Não colocar em varal, para não vincar.
12. Alterar a posição do tapete (base e superfície) de forma
que ambas estejam suficientemente expostas para secagem.
13. Para tapetes que tenham a base emborrachada (antideslizante): a mesma não
deverá ser exposta ao sol, pois isto poderá provocar a degradação da borracha.
14. Certificar-se que o tapete esteja totalmente seco.
Somente então retorná-lo ao ambiente, para evitar odor desagradável.

ASPECTO DA SUPERFÍCIE



Veludo **Bouclé** **Shag**

Tapete com estrutura tecida (jacquard) está sujeito a variação dimensional quando submetido ao processo de lavagem.

“As situações têm caráter orientativo e objetivam fornecer orientações para que você mesmo possa solucionar as situações menos complexas, sem que isso implique em qualquer responsabilidade do fabricante quanto aos resultados que vierem a ser obtidos.”



**A Tapetes São Carlos possui as certificações:
ambiental ISO 14001 e Qualidade ISO 9001**

O compromisso da Tapetes São Carlos é melhorar o presente sem comprometer o futuro, contribuindo para o bem-estar dos funcionários, fornecedores, clientes e comunidade, além de manter os recursos para as futuras gerações.

Derramamento de líquidos: remova o excesso com papel ou pano absorvente sem esfregar.
Elementos sólidos ou viscosos: devem ser retirados (com espátula ou colher) da borda para o centro.

MANCHAS	1º PASSO	2º PASSO	3º PASSO
AÇÚCAR	Passes um pano umedecido em água morna sobre a mancha, sem esfregar.	Enxugue com pano seco, papel absorvente ou aspirador de pó e água.	_____
BALAS, DOCES ou CHOCOLATES	Passes um pano umedecido com água e sabonete de glicerina sobre a mancha.	Aplique uma solução** com pano úmido.	Enxugue com pano seco, papel absorvente ou aspirador de pó e água.
CAFÉ	Aplique gelo sobre a mancha.	Passes um pano umedecido com detergente.	Enxugue com pano seco, papel absorvente ou aspirador de pó e água.
CERVEJA	Retire o excesso com um pano seco ou papel absorvente, sem esfregar.	Passes um pano umedecido com água e sabão.	Enxugue com pano seco, papel absorvente ou aspirador de pó e água.
CHÁ	Passes um pano umedecido em amoníaco diluído sobre a mancha.	Passes um pano umedecido com detergente.	Enxugue com pano seco, papel absorvente ou aspirador de pó e água.
CHICLETE	Passes um pano umedecido com benzina.	Enxugue com água morna.	Enxugue com pano seco, papel absorvente ou aspirador de pó e água.
FRUTAS ou REFRIGERANTES	Aplique uma solução** com pano úmido.	Enxugue com pano seco, papel absorvente ou aspirador de pó e água.	_____
GRAXA de SAPATOS	Retire o excesso com solvente para limpeza a seco, sem esfregar.	Passes um pano umedecido com detergente.	Enxugue com pano seco, papel absorvente ou aspirador de pó e água.
LÁTEX	Remova o máximo do látex com um pano umedecido em água, imediatamente após o acidente.	Passes um pano com água morna e detergente.	Enxugue com pano seco, papel absorvente ou aspirador de pó e água.
LEITE *	Passes um pano umedecido com água e sabonete de glicerina sobre a mancha.	Enxugue com pano seco, papel absorvente ou aspirador de pó e água.	_____
ÓLEO ou GORDURA	Retire o excesso com um pano umedecido com álcool, sem esfregar.	Passes um pano umedecido com água e sabão.	Enxugue com pano seco, papel absorvente ou aspirador de pó e água.
TINTA *	Passes um pano umedecido com solvente para tinta.	Retire o excesso com solvente próprio para limpeza a seco.	Enxugue com pano seco, papel absorvente ou aspirador de pó e água.

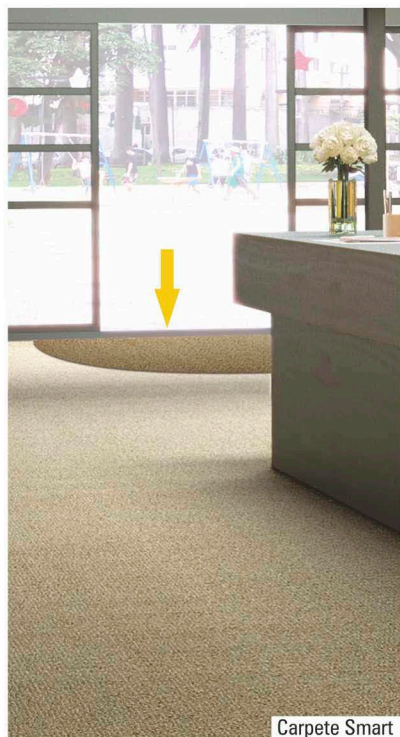
** Solução: Misture 1 colher (sopa) de detergente neutro e 1 colher (sopa) de vinagre branco em 1 litro de água morna (misture bem).
* Realizar a operação duas vezes.
Não nos responsabilizamos pelo não desaparecimento das manchas.

LIMPEZA DE CARPETES

Conforme conceitos abordados anteriormente, enfatizamos a utilização de um bom aspirador de pó com a frequência condizente com a utilização do ambiente (sempre utilize o bocal liso do aspirador). Recomendamos a instalação de barreiras de contenção (capachos) nas portas de entradas, pois os mesmos têm a função de reter a sujeira proveniente do ambiente externo.

Recomendamos que a limpeza (lavagem) dos carpetes seja realizada por empresas especializadas que possuam equipamentos específicos para a devida prestação do serviço (consulte nosso site).

“Os serviços prestados pelas empresas de lavagem são de sua exclusiva responsabilidade, não cabendo a Tapetes São Carlos nenhum ônus decorrente de tais serviços”.



BARREIRA de CONTENÇÃO

Cada pessoa que entra em sua residência, prédio ou estabelecimento comercial traz consigo, inevitavelmente, sujeira da rua, além de umidade. Ambos não só sujam e desgastam os pisos, como também aumentam desnecessariamente seus custos de limpeza, independente se o piso tem carpete e/ou tapete.

O capacho atua como uma barreira de contenção, reduzindo a entrada de sujeira e umidade para o interior dos domicílios. Dependendo do tamanho utilizado, ele evita a entrada de até 90% da sujeira da rua e da umidade dos solados dos calçados.

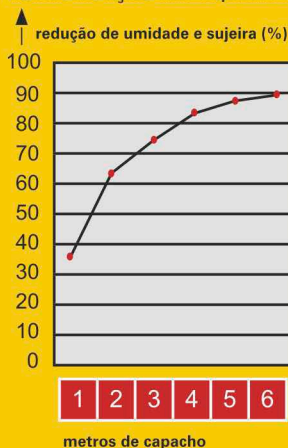
Veja no gráfico ao lado: quanto mais longo o capacho, maior será a eficiência da limpeza da sola dos calçados.

Recomendamos utilizar um par de capachos, para serem semanalmente trocados e devidamente lavados.

Com o uso do capacho, até 90% da sujeira e umidade das solas dos calçados são retidas na entrada da casa, o que reduz muito a frequência e a intensidade de limpeza dos ambientes. Além disso, o desgaste de seu piso será fortemente reduzido, enquanto sua vida útil será notadamente ampliada.

Manter um capacho limpo na entrada de sua casa ou escritório é muito mais fácil e tem menor custo que fazer a limpeza frequente de todo o interior. Além disso, o procedimento tem a vantagem de manter seu carpete e/ou tapete com aparência de novo por muito mais tempo.

Modo de ação dos capachos



SELO GREEN LABEL PLUS®

Nossos tapetes e carpetes possuem o selo *Green Label Plus®* e são os mais indicados para ambientes residenciais e comerciais. É a Tapetes São Carlos proporcionando melhor qualidade do ar dentro de sua casa e de seu escritório.

CARPETE É ACONCHEGANTE

Nenhum outro revestimento dá a mesma sensação de luxo e aconchego, pois o carpete é agradável ao tato (experimente andar descalço sobre ele) e ainda muito mais silencioso, já que absorve os ruídos/sons gerados até 10 vezes mais que qualquer outro piso, além de ser seguro e confortável para brincar, deitar e rolar com seus filhos.

DESPRENDIMENTO EVENTUAL DE FIBRAS

Em alguns tapetes e/ou carpetes, pode ocorrer o desprendimento de algumas fibras, situação esta considerada normal – e que pode ser amenizada com o uso do aspirador de pó. Esta operação não afetará a beleza e a performance do seu tapete e/ou carpete.

PLACAS DE ACRÍLICO PARA USO SOB CADEIRAS COM RODÍZIO

A utilização de protetor de carpete é altamente recomendada nos ambientes que utilizam cadeira com rodízio, principalmente em escritórios. Esta utilização garantirá um melhor desempenho do carpete.

A MELHOR RELAÇÃO CUSTO x BENE-FÍCIO

Diferente de outros pisos, carpetes tem instalação rápida e fácil, e é simples de mantê-lo limpo. Além disso, são isolantes térmicos (reduz o consumo de energia do ar condicionado). São duráveis, criativos e modernos. Não riscam e não “empenam” por causa da umidade como acontece com os pisos laminados.

O MITO DA ALERGIA

Os carpetes produzidos com fibras sintéticas não favorecem o desenvolvimento de ácaros, desde que sejam observadas a limpeza e a manutenção adequadas. No caso de produtos com tratamento antiácaro, diminui-se ainda mais a concentração destes alérgenos. Estes cuidados tornam o carpete um produto seguro; caso contrário, não seria utilizado nos maiores hospitais americanos. Livre-se portanto de preconceitos: opte sem medo pelo carpete.

TAPETES E CARPETES SÃO MAIS SEGUROS

O carpete evita escorregões, quedas e outros eventuais acidentes com seus familiares. Os Tapetes São Carlos podem ser encontrados com base antideslizante **Ponto Base®** e com base não risca o piso **Confortex®**, que aumentam ainda mais o conforto de seu tapete.

Tapetes São Carlos Ltda
Rua Miguel Giometti, 340
Vila Elizabeth / São Carlos / SP
Brasil / CEP 13560-910
Telefones: 55 16 3362.4000
Fax: 55 16 3372.1922
cod. 110876 | 06/12

Gerencia de Exportaciones
Praça Roosevelt, 200
18º andar / São Paulo / SP
Brasil / CEP 01303-903
Teléfono: 0055 11 3256-3122
Fax: 0055 11 3257-0181
tapsp@tapetessaocarlos.com.br

Consulte nosso site:
Baixe um leitor de QR Code
no seu celular e fotografe o
código ao lado ou acesse:
www.tapetessaocarlos.com.br

