



**Importado por:**  
**COMPANHIA DOREL BRASIL**  
CNPJ 10.659.948/0001-07  
Todos os direitos reservados  
As ilustrações podem diferir do produto

Av. Francisco Gomes de Freitas, 1455  
Campos dos Goytacazes | RJ  
CEP 28000-000

[www.dorel.com.br](http://www.dorel.com.br)

**ATENDIMENTO AO CONSUMIDOR**  
site: [www.coscoinfantil.com.br](http://www.coscoinfantil.com.br)  
email: [sac@coscoinfantil.com.br](mailto:sac@coscoinfantil.com.br)  
tel: [22] 4141 1111

Fabricada na China

20140131 - REV0

## ATENÇÃO

1. ESTE É UM DISPOSITIVO DE RETENÇÃO PARA CRIANÇAS “UNIVERSAL”; ELE É APROVADO PARA USO GERAL EM VEÍCULOS E SE ADAPTA NA MAIORIA, MAS NÃO EM TODOS OS ASSENTOS DE CARROS.

2. A CORRETA ADAPTAÇÃO É APROPRIADA SE O FABRICANTE DO VEÍCULO DECLARAR NO MANUAL QUE O VEÍCULO ACEITA UM DISPOSITIVO DE RETENÇÃO PARA CRIANÇAS “UNIVERSAL” PARA ESTE GRUPO DE MASSA.

3. EM CASO DE DÚVIDAS, CONSULTAR O FABRICANTE DO DISPOSITIVO DE RETENÇÃO PARA CRIANÇAS.

4. APROPRIADO SE O VEÍCULO ESTIVER EQUIPADO COM CINTO DE SEGURANÇA DE TRÊS PONTOS ESTÁTICO OU COM RETRATOR.

5. ATENÇÃO: CASO ESTE PRODUTO TENHA SIDO SUBMETIDO A UM ESFORÇO EM CASO DE ACIDENTE, SUBSTITUA-O IMEDIATAMENTE.

6. Nunca deixe a criança sozinha no veículo.

7. Siga todas as instruções deste manual para que a criança tenha a maior proteção possível em caso de acidente.

8. Este equipamento é projetado para ser utilizado apenas em bancos veiculares voltados para frente.

9. Este produto é apropriado para crianças com peso compreendido entre 9 e 36 kg.

10. Nunca transporte a criança sem um dispositivo de retenção ou num equipamento que não seja adequado a sua idade, peso e altura, pois desta forma, ela estará em maior risco de sofrer lesão em caso de acidente.

11. O equipamento desocupado (que não esteja sendo utilizado) deve ser mantido preso ao cinto de segurança ou no porta-malas do veículo.

12. Posicione e instale corretamente itens rígidos e

partes de plástico do dispositivo para, durante o uso cotidiano do veículo, não ficarem presos por um assento móvel ou uma porta do veículo.

13. Nunca efetue qualquer modificação ou acréscimo no dispositivo de retenção para crianças em veículos automotivos. O conjunto de componentes do dispositivo de retenção foi testado e aprovado para proteger a criança. Desta forma, o responsável por qualquer alteração no dispositivo de retenção, descaracterizando assim as condições da certificação, afetará a segurança da criança.

14. Por se tratar de um item de segurança, nunca adquira um produto usado, principalmente por não serem conhecidos os esforços a que o produto foi submetido anteriormente.

15. Não retire os adesivos do dispositivo.

16. Não utilize este equipamento se o mesmo passar por acidente.

17. Nunca deixe bagagens ou outros objetos passíveis de causar ferimentos próximos da criança.

18. Este dispositivo de retenção para crianças foi projetado para absorver parte da energia de um impacto do veículo, de forma a reduzir o risco do usuário, em casos de colisão ou de desaceleração repentina do veículo, limitando o deslocamento do corpo da criança.

19. Nunca deixar a criança no dispositivo de retenção para crianças em veículos automotivos, sem a devida supervisão de um adulto.

20. Um dos grandes objetivos dos dispositivos de retenção é evitar ao máximo que o corpo da criança sofra movimento. Desta forma, antes de sair com o veículo, certifique-se de que o dispositivo de retenção esteja

bem firme no banco traseiro, e que o sistema de retenção do mesmo esteja devidamente afivelado à criança.

21. Guardar este manual de instruções para eventuais consultas.

22. É necessário fechar bem o cinto de segurança de adulto que fixa o dispositivo de retenção para crianças no veículo.

23. É necessário ajustar todas as tiras do dispositivo de retenção para segurar a criança de acordo com suas características biométricas.

24. Não deixe as tiras torcidas.

25. É importante certificar-se de que os cintos subabdominais estejam sendo usados na região pélvica.

26. É importante destacar que a utilização de almofadas de adaptação para bebês deve contornar a cabeça, e não apoiar, para não prejudicar o pescoço da criança. Considere a

utilização desse acessório para crianças com até 18 kg. Quando não existe esse adaptador de cabeça, mas a cadeira parece ser grande para o bebê (no caso das conversíveis quando o bebê é recém-nascido), recomendado o uso de rolinhos de toalha de algodão para dar sustentação ao corpo e cabeça do bebê.

27. É recomendado que qualquer bagagem ou outros objetos passíveis de causar ferimentos em caso de uma colisão sejam devidamente guardados.

28. Não use em assento equipados com airbag

29. Certifique-se que qualquer pessoa que venha utilizar o carro, saiba como ajustar corretamente o dispositivo de retenção. A responsabilidade pela segurança de seu filho é sua.

30. Mantenha o dispositivo de segurança protegido do sol antes do uso, para evitar queimaduras quando usado.

31. Não permita que a criança brinque com as tiras de segurança, ou cinto do veículo.

32. Não use o dispositivo sem o forro, ele é importante para o bom funcionamento.

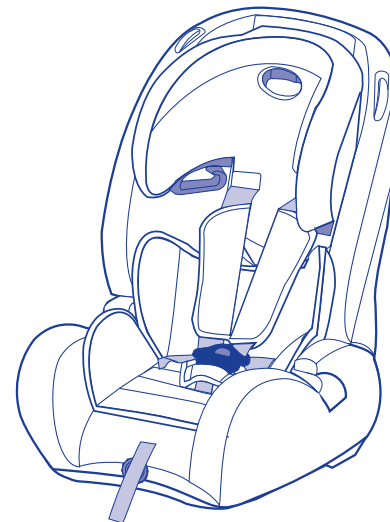
33. Retire o apoio de cabeça do veículo se ele atrapalhar a correta instalação do dispositivo.

## GARANTIA

Agradecemos por adquirir este produto e garantimos ao comprador que este produto é livre de defeitos quando usado sob condições normais, por um período de 12 meses a partir da data da compra. O primeiro comprador é o único beneficiário. Caso o produto apresente defeitos de material ou de fabricação a Cosco reparará ou substituirá o produto, a nosso critério, de forma gratuita. Em caso de problemas procure a loja onde foi adquirido, uma Assistência Técnica autorizada ou o departamento de Atendimento ao Consumidor. O comprador é responsável pelos custos de envio do produto para a Assistência Técnica ou para o fabricante. O produto defeituoso deve ser devolvido em sua embalagem original acompanhado da nota fiscal de compra. Esta garantia perderá a validade se o produto for modificado ou consertado por profissional não autorizado ou se o defeito for decorrente de utilização indevida.

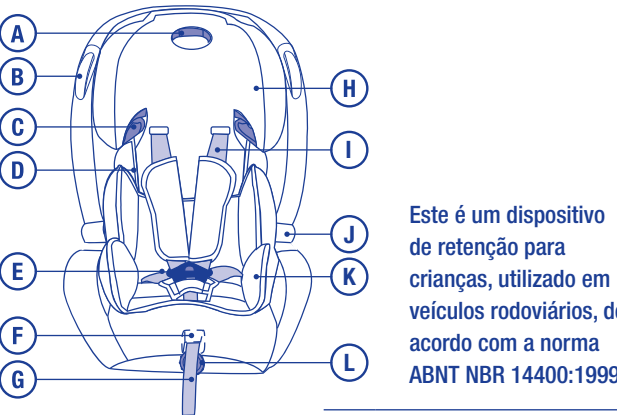
**COSCO**  
solid value | smart design

## EVOLVE DISPOSITIVO DE RETENÇÃO 9 – 36 kg (GRUPOS 1, 2 E 3)



**YS06**  
**MANUAL DE INSTRUÇÕES**

APRESENTAÇÃO



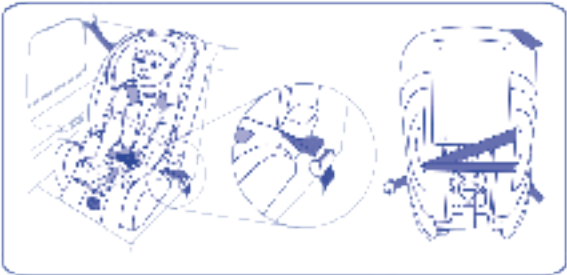
<b>A</b>	botão de ajuste para o apoio de cabeça	<b>E</b>	fivela
<b>B</b>	passagens laterais para o cinto do veículo (2x) (Grupo 1)	<b>F</b>	botão de ajuste de tiras
<b>C</b>	passagens para o cinto do veículo (2x) no apoio de cabeça (Grupo 2 e 3)	<b>G</b>	tira central
<b>D</b>	abertura lateral (2x)	<b>H</b>	apoio de cabeça
		<b>I</b>	tiras de segurança
		<b>J</b>	apoio de braços (2x)
		<b>K</b>	redutor de assento
		<b>L</b>	botão giratório de reclínio



A cadeira só pode ser instalada em assentos veiculares voltados para frente e que apresentem cinto de segurança de três pontos. Não instalar em assentos equipados com airbag.

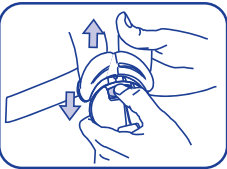
INSTALAÇÃO (GRUPO 1) DE 9 A 18 kg

Nesse grupo de instalação a criança deve usar o sistema de tiras de segurança fornecidos na cadeira e durante a instalação, o cinto de segurança diagonal não deve, em momento algum, passar pelas passagens de cinto localizadas do apoio de cabeça [C]. Ele passará nas passagens laterais [B], na parte superior da cadeira, e depois, por trás.

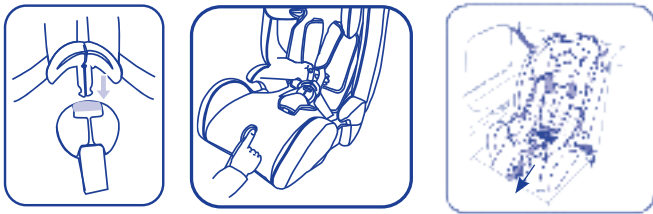


1. Verifique se não há torção no cinto de segurança do carro. Passe o cinto diagonal através da passagem lateral superior [B] e por baixo do apoio de cabeça [H]. O cinto subabdominal deve passar por baixo do apoio para braço da cadeira [J].
2. Passe a fivela através da abertura lateral [D] do encosto e contorne a cadeira por trás até a abertura do outro lado. Trave a fivela do cinto.

3. Verifique se o cinto do veículo passa por baixo do apoio de braço.



4. Para abrir as tiras de segurança aperte o botão vermelho da fivela [E] e afaste as tiras.

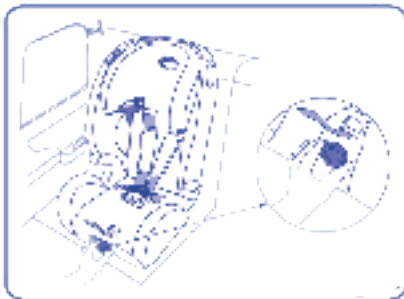


5. Para fechar junte as duas partes macho, formando uma única peça. Encaixe-as unidas dentro da fivela [E].

6. Para afrouxar a tira de segurança, aperte o botão de ajuste de tiras [F] que fica um
- pouco a cima da tira central [G] e que pode estar coberto pelo forro; ao mesmo tempo em que puxa para baixo as tiras de ombro.

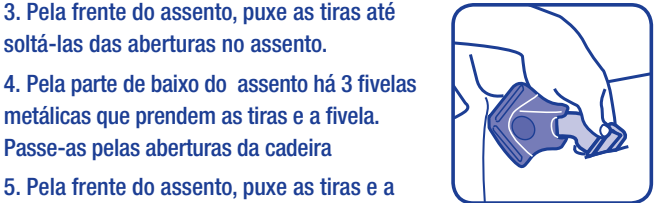
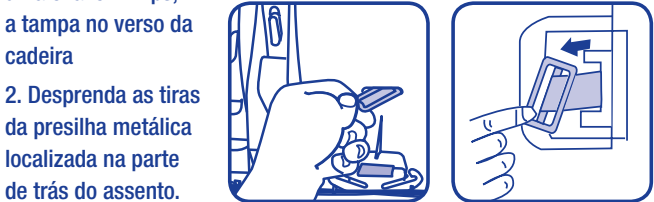
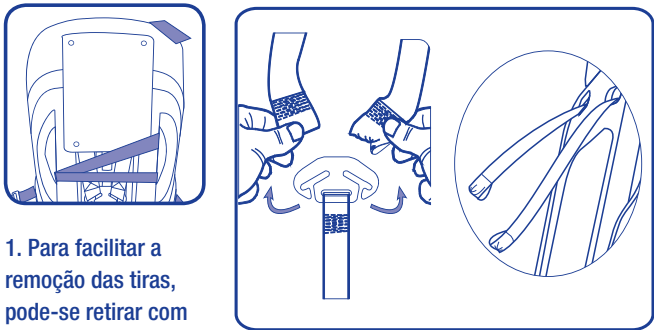
7. Para encolher as tiras segure a cadeira com uma das mãos enquanto puxa a tira central [G].

RECLÍNIO



Para mudar a angulação da cadeira, basta girar para esquerda ou direita, o botão vermelho [L] que está na parte da frente e a baixo da tira central.

REMOVENDO AS TIRAS DE SEGURANÇA



1. Para facilitar a remoção das tiras, pode-se retirar com uma chave Philips, a tampa no verso da cadeira

2. Desprenda as tiras da presilha metálica localizada na parte de trás do assento.

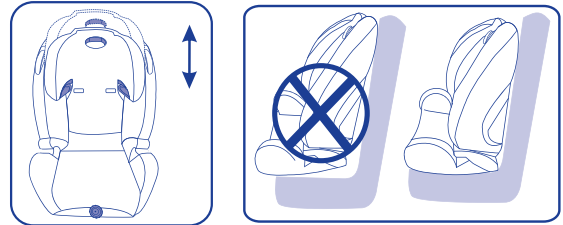
3. Pela frente do assento, puxe as tiras até soltá-las das aberturas no assento.

4. Pela parte de baixo do assento há 3 fivelas metálicas que prendem as tiras e a fivela. Passe-as pelas aberturas da cadeira

5. Pela frente do assento, puxe as tiras e a fivela até soltá-las das aberturas no assento.

INSTALAÇÃO (GRUPO 2 E 3) DE 15 A 36 kg

Nesse grupo de instalação deve-se usar apenas o cinto de segurança do veículo, tanto para a criança, quanto para a fixação da cadeira. Sendo assim, remova as tiras de segurança [I] e o redutor de assento[H].

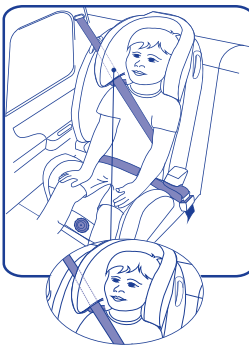


1. Ajuste o apoio de cabeça [H] de acordo com a altura da criança, ele deve estar um pouco a cima dos ombros. Para ajustá-lo, basta pressione o botão [A] localizado na abertura central

do apoio de cabeça, ao mesmo tempo em que puxa para cima.

2. Certifique se a cadeira encosta o máximo possível no assento do carro.

3. Coloque a criança na cadeira



4. Verifique se não há torção no cinto de segurança. Passe o cinto diagonal através da passagem lateral para o cinto do veículo [B] e pela passagem para o cinto do veículo no apoio de cabeça [C]. O cinto subabdominal, deve passar por baixo do apoio do braço.

5. Passe o cinto de segurança pela criança até o outro lado e afixe. Verifique se o cinto passa por baixo do apoio de braço

LIMPEZA

1. O forro dessa cadeira é facilmente retirado, bastando antes, retirar as tiras de segurança.

2. Para lavá-lo use sabão neutro e água fria. Não seque em tambor, nem em máquina e não passe.

3. As partes plásticas podem ser limpas com um pano úmido. Não use solventes.



REGISTRE SEU PRODUTO

Registre seu produto e mantenha-se informado(a) dos alertas de segurança e informações associadas que podem surgir sobre o item que você adquiriu. Somente assim poderemos prestar um serviço de melhor qualidade e contata-lo(a) em caso de uma necessidade especial. Os dados informados serão mantidos em sigilo e não serão compartilhados com terceiros. Ao enviar o registro, você autorizará o envio de informações e mensagens que julgamos de seu interesse.

- Visite o endereço <http://www.coscoinfantil.com.br/registro>

• Preencha o formulário eletrônico identificando este produto como Cadeirinha Evolve YS06 – Cosco

• Você receberá a comprovação de seu registro por email