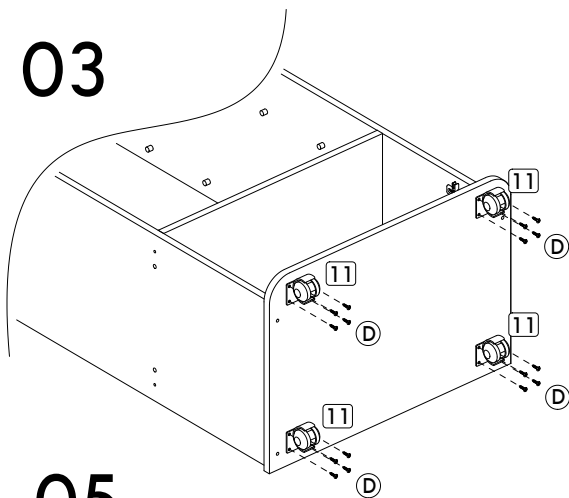


03



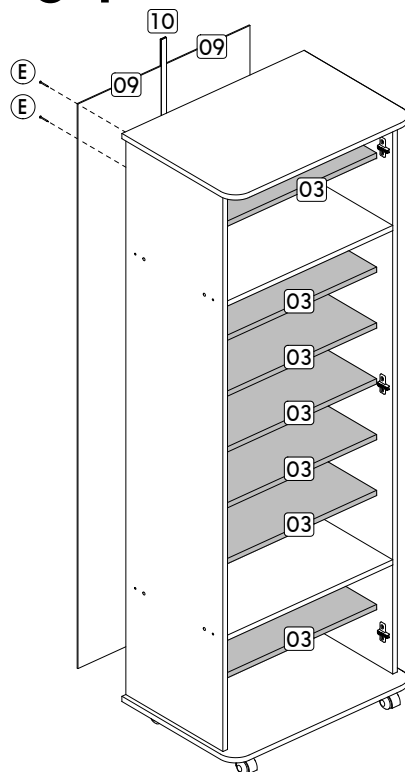
## ATENÇÃO / ATTENTION / ATENCIÓN

Para remover os números impressos nas peças, utilize um pano umedecido em álcool.

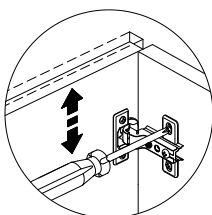
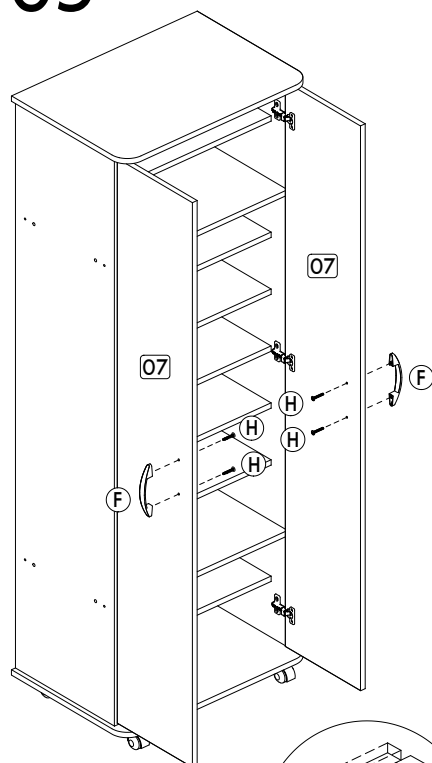
To remove the printed numbers on the pieces, use a cloth moistened with alcohol.

Para remover los números impresos en las piezas, utilice un paño humedecido con alcohol.

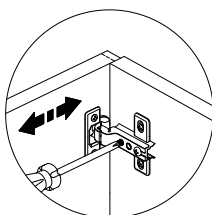
04



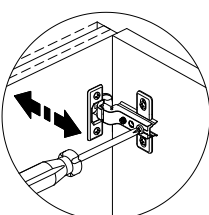
05



Regulagem Vertical  
Vertical Adjustment  
Ajuste Vertical



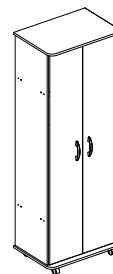
Regulagem Horizontal  
Horizontal Adjustment  
Ajuste Horizontal



Regulagem Profundidade  
Depth Adjustment  
Ajuste Profundidad

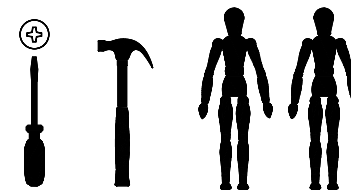
## ARMÁRIO LIMEIRA - ALTO

High organizer cabinet **Limeira**  
Armario organizador **Limeira** - alto

Código **3265** | Revisão 12

Você vai precisar de:

You will need / Usted necesitará



Ferramentas não incluídas

Tools not included / Herramientas no incluidas

A		4,5x45	04
B			04
C			06
D		3,5x14	40
E		10x10	45
F			02
G		08x30	16
H		3,5x25	04
I			04
J			04
K		5,0x50	08
L			08
M			01
N			28
O			06
P		8mm	08

Este produto possui instruções em vídeo para lhe auxiliar na montagem dos acessórios. Acesse o nosso site ou utilize o QR code ao lado para obter mais informações.



This product has video instructions to help you in the assembly of accessories. Visit our website or use the QR code to get more information.

Este producto tiene instrucciones en vídeo para ayudarle en el armado de accesorios. Visite nuestro sitio web o utilice el código QR para obtener más informaciones.

Caso você ainda considere necessária a contratação de um montador, consulte o nosso site. Temos profissionais capacitados para lhe indicar nas principais cidades do Brasil.

Service only available in Brazil. / Servicio disponible sólo en Brasil.

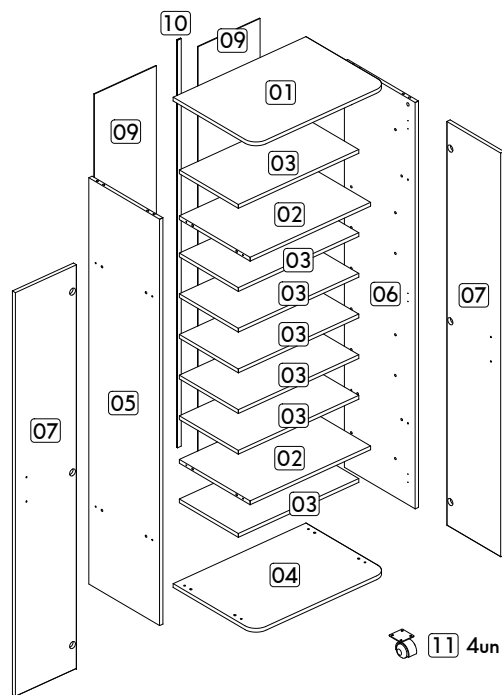
+55 (54) 3458-1300 / sac@politorno.com.br

[www.politorno.com.br](http://www.politorno.com.br)

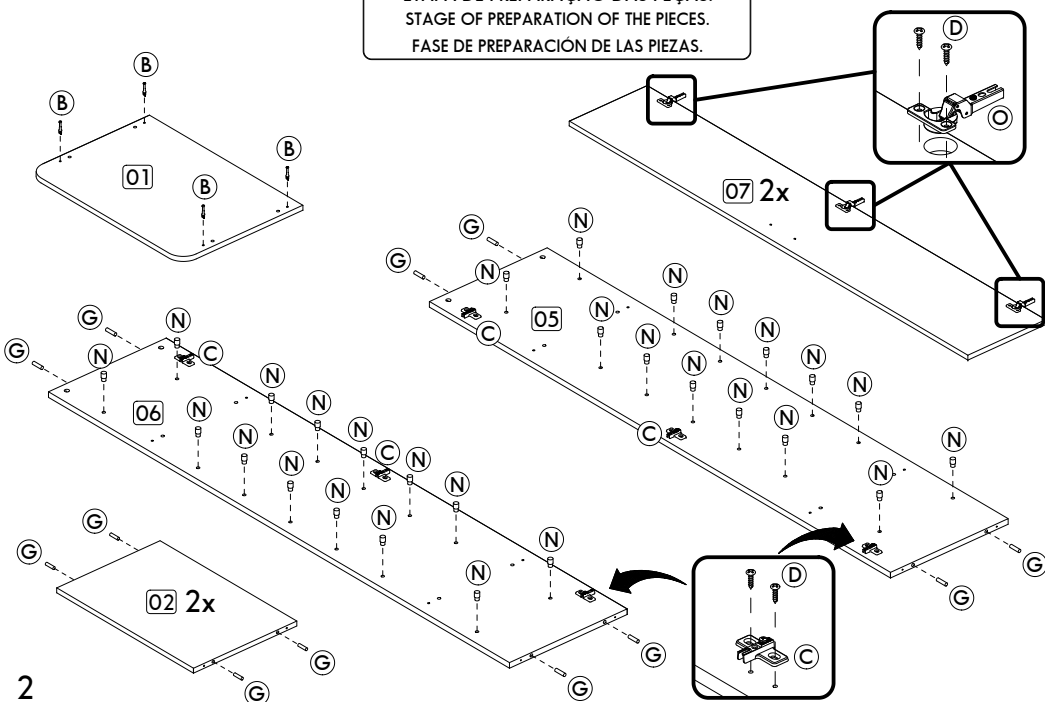
MANUAL DE MONTAGEM  
Assembly instructions / Instrucciones de armado

**Politorno**  
Móveis

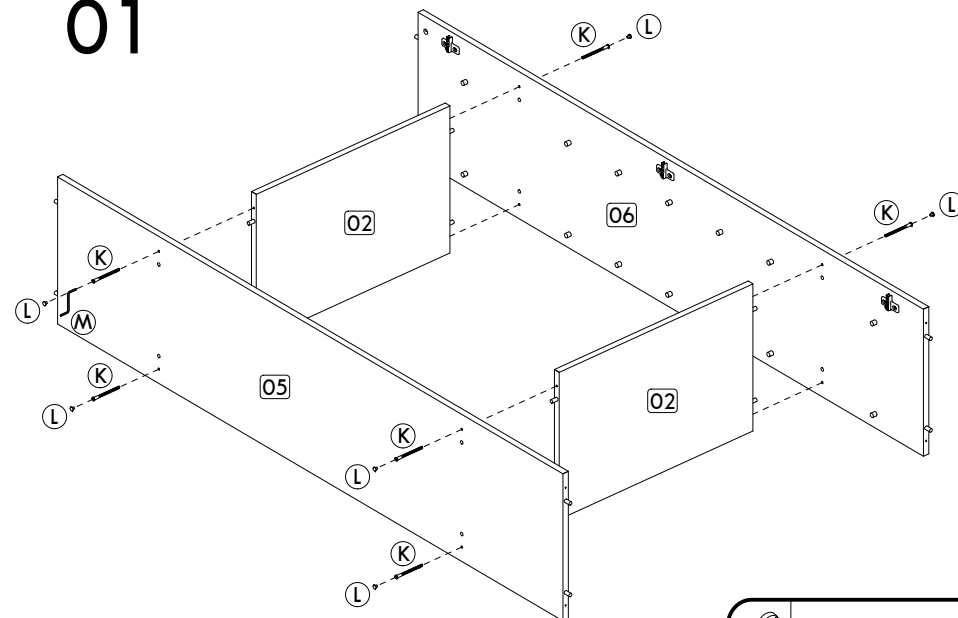
ANTES DE INICIAR A MONTAGEM, IDENTIFIQUE TODAS AS PEÇAS E ACESSÓRIOS.  
 BEFORE STARTING THE ASSEMBLY, IDENTIFY ALL PARTS AND ACCESSORIES.  
 ANTES DE EMPEZAR EL ARMADO, IDENTIFIQUE TODAS LAS PIEZAS Y ACCESORIOS.



ETAPA DE PREPARAÇÃO DAS PEÇAS.  
 STAGE OF PREPARATION OF THE PIECES.  
 FASE DE PREPARACIÓN DE LAS PIEZAS.



01



02

