

**PADRÃO BRANCO/PRETO: 655.0940**

**PADRÃO BRANCO: 655.0959**

**PADRÃO BRANCO/CINZA VESUVIO: 655.0967**

**PADRÃO BRANCO/EBANO: 655.1319**

**PADRÃO MADEIRADO/TWIST: 655.1394**

**PADRÃO MADEIRADO/MADEIRADO: 655.1696**

**PADRÃO IMBUIA/BRANCO: 655.2617**

**Dimensões do Produto:**

Altura = 755 mm

Largura = 1366 mm

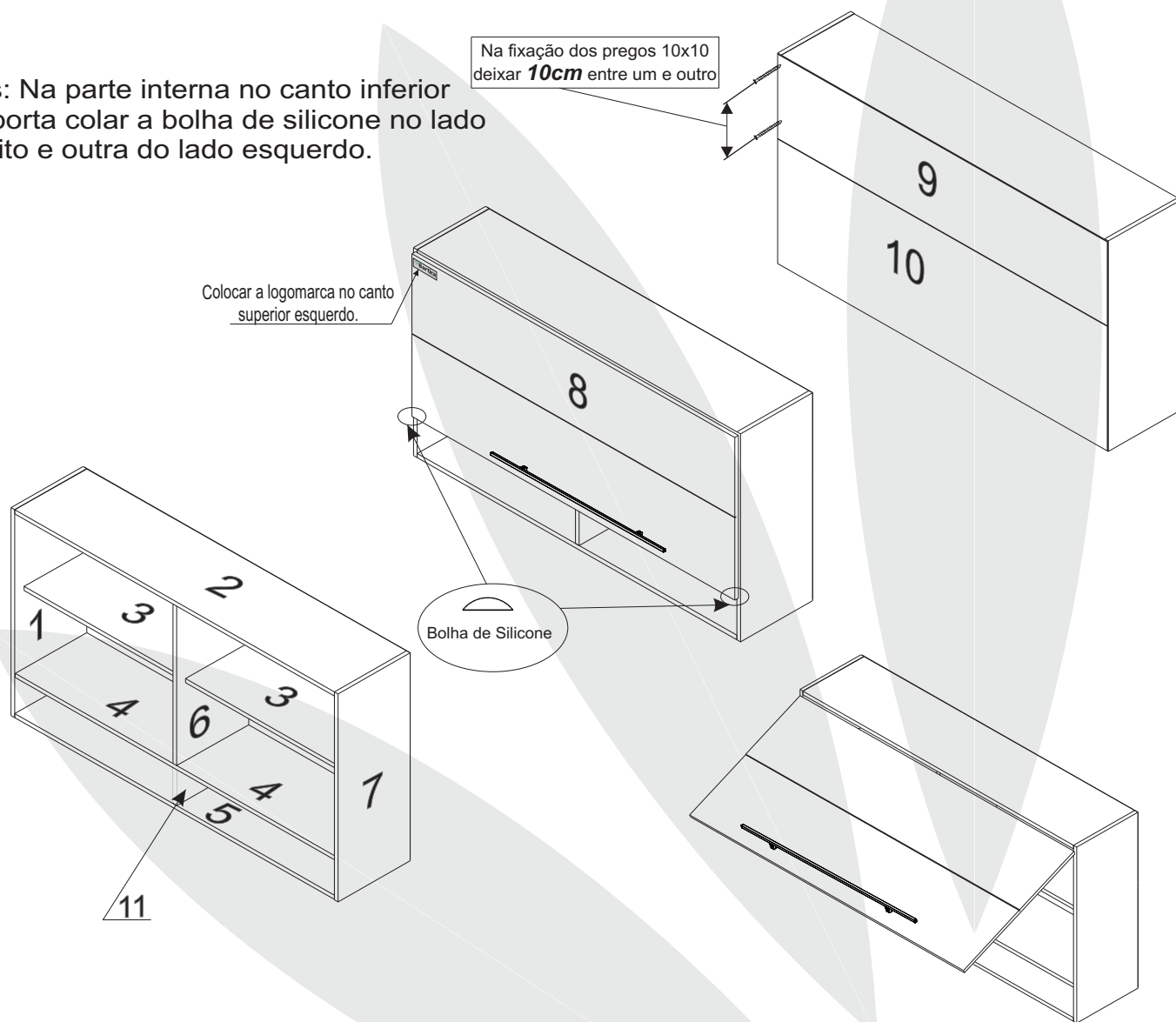
Profundidade Útil = 298 mm

Profundidade Total = 316 mm

Des. Rui Miguel Data: 01/11/2011

Atualizado em 26/06/2014 R09

Obs: Na parte interna no canto inferior da porta colar a bolha de silicone no lado direito e outra do lado esquerdo.

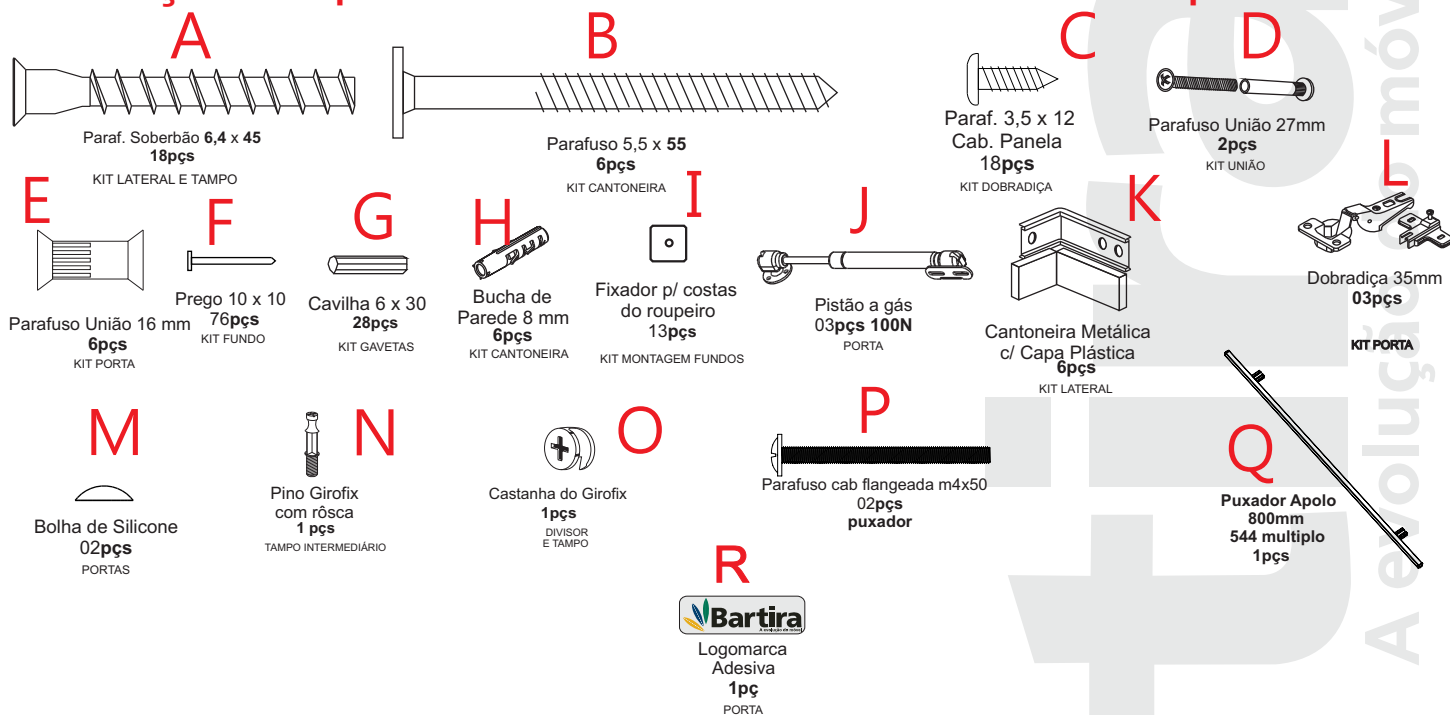


## LEGENDA DOS PAINÉIS

Nº	Br/Preto	Branco	BR/CZ VES	EBANO	MAD/MAD	MAD/TWIST	IMB/BR	Peça	Qtde.
1	802905	802905	802905	802905	808288	808288	837032	Lateral Esquerda 755 x 298 x 15mm	1
2	803413	803413	803413	803413	808911	808911	837199	Tampo Superior 1336 x 297 x 15mm	1
3	803251	803251	803251	803251	808709	808709	837326	Prateleira 660 x 240 x 15mm	2
4	803430	803430	803430	803430	808938	808938	837466	Tampo Intermediário 1336 x 297 x 15mm	1
5	803421	803421	803421	803421	808920	808920	837555	Tampo Inferior 1336 x 297 x 15mm	1
6	803197	803197	803197	803197	808636	808636	837610	Divisor Superior 579 x 297 x 15mm	1
7	802891	802891	802891	802891	808270	808270	837687	Lateral Direita 755 x 298 x 15mm	1
8	802433	802450	802484	802395	808083	808091	802450	Porta Basculante com Canal 1356 x 600 x 15mm	1
9	803804	803804	803804	803804	809268	809268	837830	Fundo Traseiro Pequeno 1362 x 302 x 2.5mm	1
10	803812	803812	803812	803812	809276	809276	837865	Fundo Traseiro Grande 1362 x 447 x 2.5mm	1
11	803189	803189	803189	803189	808628	808628	837920	Divisor 297x 130 x 15 mm	1

# FERRAGEM ARMÁRIO BASCULANTE GRANDE GLAMOUR

**ATENÇÃO:** Os parafusos foram desenhados em tamanho real para conferência

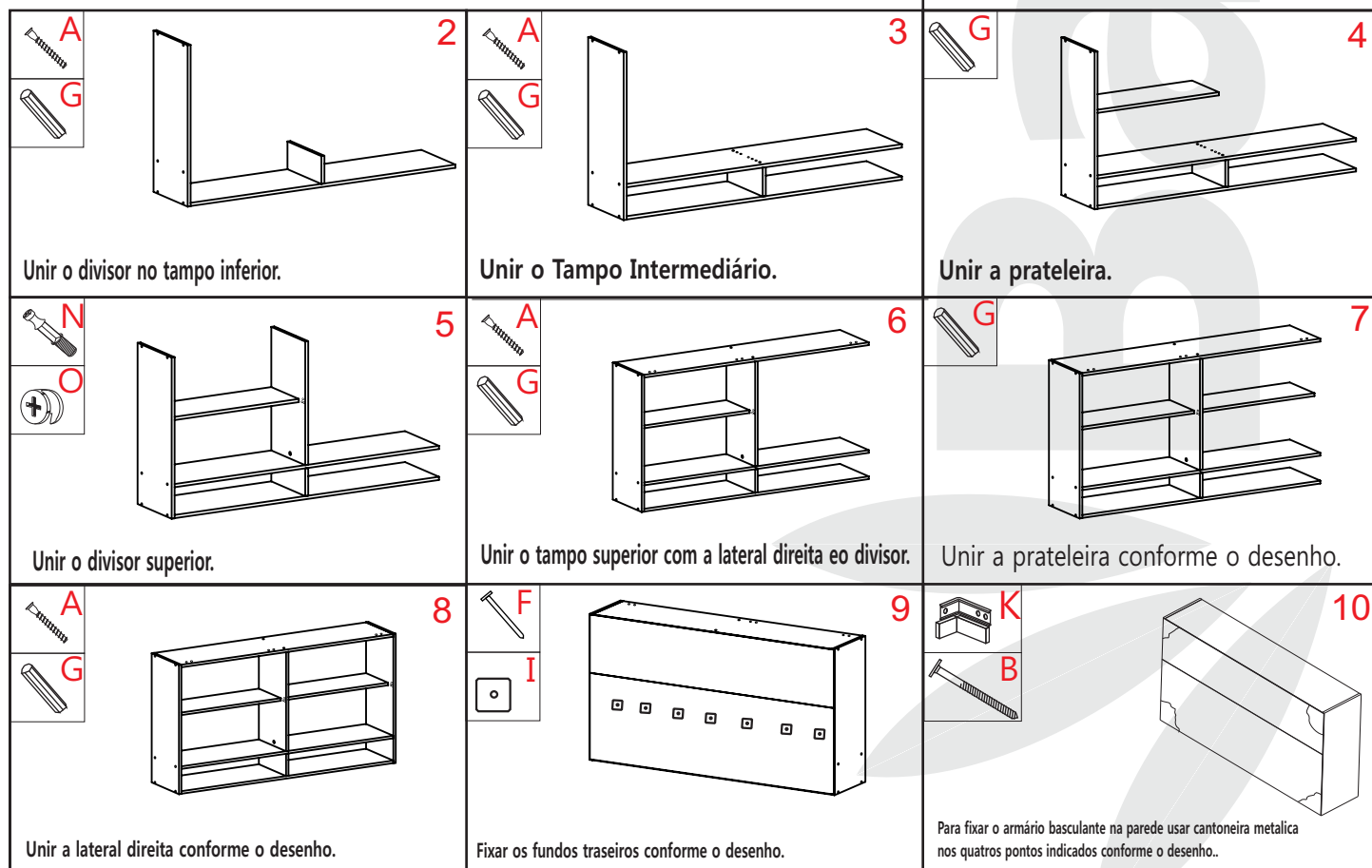


## PROCEDIMENTO PARA MONTAGEM DO ARMÁRIO

### 1 - DESEMBALAR O MÓVEL E PREPARAR AS PEÇAS COM AS FERRAGENS

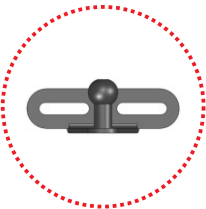
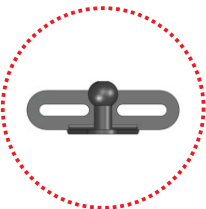




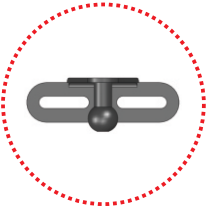
1.1 Abrir a caixa utilizando-a como forro

1.2 Separar as peças e as ferragens. Montar as ferragens nas peças de acordo com os kits especificados acima.



# POSICIONAMENTO CORRETO DOS PISTÕES

## ATENÇÃO PARA O POSICIONAMENTO CORRETO DO ENGATE NA PORTA

LADO ESQUERDO	CENTRAL		LADO DIREITO
<div>Posicionamento CORRETO</div> 	<div>Posicionamento CORRETO</div> 	<div>Posicionamento INCORRETO</div> 	<div>Posicionamento INCORRETO</div> 
<div>Posicionamento INCORRETO</div> 	<div>Posicionamento INCORRETO</div> 	<div>Posicionamento CORRETO</div> 	<div>Posicionamento CORRETO</div> 