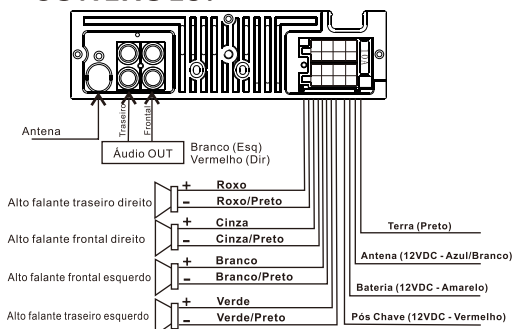


AQUARIUS - MTC6614 CD PLAYER AUTOMOTIVO QUATRO RODAS



É altamente aconselhável que a instalação seja feita por um profissional habilitado.

CONEXÕES:



ESPECIFICAÇÕES:

FM:
 Frequência:.....87.5-108.0MHz
 Frequência média:.....10.7MHz 0.3%
 Taxa de ruído:.....50dB
 Sensibilidade:.....10dB

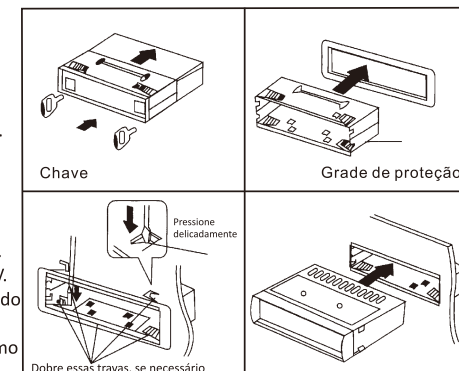
ÁUDIO:
 Frequência de resposta:.....20Hz-20KHz
 Taxa de ruído:.....>50dB
 Distorção harmônica T. H. D.....<1%(1KHz)

Outros:

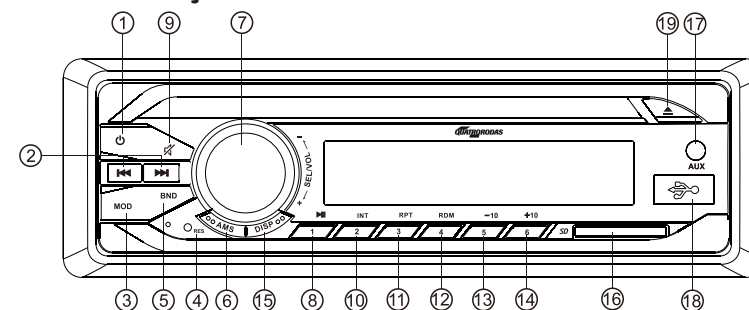
Potência RMS.....4x25W
 Potência PMPO.....4x50W
 Voltagem.....12-15VDC
 Impedância de saída recomendada.....4-8 ohms
 Dimensões.....178x165x50mm
 Peso.....1.65kg

PRECAUÇÕES DE INSTALAÇÃO:

1. Este produto deve ser instalado por um profissional, se possível.
2. Por favor, siga as instruções deste manual para realizar as instalações elétricas. Erros na operação podem danificar o produto.
3. Aplique o cabo de alimentação somente depois que todas as conexões estiverem prontas.
4. Isole todos os fios expostos para evitar curtos-circuitos.
5. Todos os fios soltos devem ser fixados após a instalação.
6. Leia atentamente este manual antes da instalação de cada parte.
7. Este produto é projetado para uma tensão negativa de 12V a 15V. Para sua segurança, certifique-se de que seu veículo esteja conectado a um sistema de aterramento elétrico.
8. Certifique-se de realizar as conexões do produto exatamente como no diagrama deste manual, caso contrário mal funcionamento ou danos podem ser possíveis.



CONTROLES E FUNÇÕES DO PAINEL PRINCIPAL:



Funções:

1. **BOTÃO DE POWER:** liga e desliga o aparelho.
2. **⏮ ⏭:**
 - * No Modo Rádio, pressione para rastrear estações automaticamente e segure para buscá-las manualmente;
 - * No Modo Play, pressione para executar a faixa anterior ou a próxima e segure para retroceder ou avançar.
3. **MOD:** alterna entre os modos do aparelho.
4. **RESET:** botão de reset.
5. **BAND:** troca de banda.

6. AMS: no Modo Rádio, pressione para trocar de estação e segure para rastrear novas.

7. SEL/VOLUME:

* Gire para regular o volume;

* Pressione para exibir os modos “BAS”, “TRE”, “BAL”, “FAD”, “LOUD”, “EQ”, “COL-AUTO”, “STEREO”, “DX”, gire para escolher o que desejar e pressione de novo para selecionar;

* Pressione e segure para configurar “BEEB ON/OFF”.

8. 1/>||:

* No Modo Rádio, pressione e segure para adicionar a estação sintonizada à lista de favoritas;

* No Modo Play, pressione para ativar a função PAUSE.

9. SÍMBOLO DE MUDO: ligar ou desligar a função Mudo.

10. 2/INT:

* No Modo Rádio, pressione e segure para adicionar a estação sintonizada à lista de favoritas;

* No Modo Play, pressione para navegar entre pastas.

11. 3/RPT:

* No Modo Rádio, pressione e segure para adicionar a estação sintonizada à lista de favoritas;

* No Modo Play, pressione para ativar a função REPETIR.

12. 4/RDM:

* No Modo Rádio, pressione e segure para adicionar a estação sintonizada à lista de favoritas;

* No Modo Play, pressione para ativar a função ALEATÓRIO.

13. 5/-10:

* No Modo Rádio, pressione e segure para adicionar a estação sintonizada à lista de favoritas;

* No Modo Play, pressione para voltar 10 faixas (por exemplo: se estiver executando a faixa 25, pressione executar a 15).

4

FORMATOS DE ARQUIVOS COMPATÍVEIS:

* Áudio: MP3, WMA
* Disco: CD (áudio)

AVISOS:

* Se o cabo da antena (azul) for aterrado ou conectado erroneamente, todo o produto pode queimar ou falhar ao ligar.

* Se o cabo de força (amarelo) for aterrado ou conectado erroneamente, todo o produto pode queimar ou falhar ao ligar ou desligar.

* Se o cabo de memória (vermelho) for conectado erroneamente, todo o produto pode queimar ou falhar ao ligar ou desligar.

* Os fios dos autofalantes devem ser conectados corretamente, de outra forma tanto eles quanto os componentes de áudio do produto podem queimar ou não reproduzir som.

6

14. 6/+10:

* No Modo Rádio, pressione e segure para adicionar a estação sintonizada à lista de favoritas;

* No Modo Play, pressione para pular 10 faixas (por exemplo: se estiver executando a faixa 25, pressione executar a 35).

15. DISP: pressione para exibir o relógio.

* Pressione e segure DISP por 2 segundos e gire o botão SEL/VOLUME para ajustar a hora;

* Pressione e segure novamente DISP por 2 segundos e gire o botão SEL/VOLUME para ajustar os minutos;

* Pressione o botão SEL/VOLUME para confirmar.

16. Porta para cartões SD.

17. AUX (entrada de sinal externo).

18. Porta USB.

19. ^: tocar disco/ejetar.

5

CONTATO E MAIS INFORMAÇÕES SOBRE NOSSOS PRODUTOS:

suporte.aquarius.com
(chat online)

(21) 3400-5760 Rio de Janeiro e Região Metropolitana
4003-5211 Todo o Brasil

