



Contate a SAMSUNG EM TODO O MUNDO

Caso tenha dúvidas ou comentários sobre os produtos da Samsung, entre em contato com o centro de atendimento ao cliente da SAMSUNG.

País	Assistência Técnica ☎	Web Site
ARGENTINA	0800-333-3733	www.samsung.com/ar/support
URUGUAI	000-405-437-33	www.samsung.com/latin/support
PARAGUAI	009-800-542-0001	www.samsung.com/latin/support
BRASIL	0800-124-421 (Demais cidades e regiões) 4004-0000 (Capitais e grandes centros)	www.samsung.com/br/support
CHILE	800-SAMSUNG (726-7864) [HHP] 02-24828200	www.samsung.com/cl/support
BOLÍVIA	800-10-7260	www.samsung.com/cl/support
COLÔMBIA	Bogotá 600 12 72 Grátis em qualquer parte do país 01 8000 112 112 ou do seu celular #SAM (726)	www.samsung.com/co/support
COSTA RICA	0-800-507-7267 00-800-1-SAMSUNG (726-7864)	www.samsung.com/latin/support
REPÚBLICA DOMINICANA	1-800-751-2676	www.samsung.com/latin/support
EQUADOR	1-800-10-7267 1-800-SAMSUNG (72-6786)	www.samsung.com/latin/support
EL SALVADOR	800-6225	www.samsung.com/latin/support
GUATEMALA	1-800-299-0013 1-800-299-0033	www.samsung.com/latin/support
HONDURAS	800-27919267 800-2791-9111	www.samsung.com/latin/support
JAMAICA	1-800-234-7267 1-800-SAMSUNG (726-7864)	www.samsung.com/latin/support
NICARÁGUA	001-800-5077267	www.samsung.com/latin/support
PANAMÁ	800-7267 800-0101	www.samsung.com/latin/support
PERU	0-800-777-08 De celulares ligar no número 336 8686	www.samsung.com/pe/support
PORTO RICO	1-800-682-3180	www.samsung.com/latin/support
TRINIDAD & TOBAGO	1-800-SAMSUNG (726-7864)	www.samsung.com/latin/support
VENEZUELA	0-800-SAMSUNG (726-7864)	www.samsung.com/ve/support

PRODUZIDO NO
POLO INDUSTRIAL
DE MANAUS

CONHEÇA A AMAZÔNIA

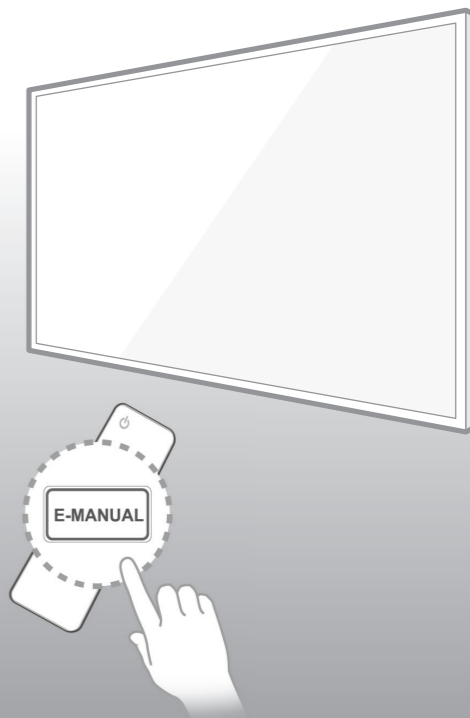
ATENÇÃO
A EXPOSIÇÃO A SINAIS SONOROS
ACIMA DE 85 DECIBÉIS PODE
CAUSAR DANOS AO SISTEMA
AUDITIVO



SERIES **5**
5500
5550

LED TV

Manual do Usuário



Obrigado por comprar este produto Samsung.
Para receber um serviço mais completo, registre
seu produto no site:
www.samsung.com/register



Aviso! Instruções de Segurança Importantes

(Leia a seção adequada que corresponde à marca no produto Samsung antes de tentar instalar o produto.)

ATENÇÃO

RISCO DE CHOQUE ELÉTRICO NÃO ABRIR

CUIDADO: PARA REDUZIR O RISCO DE CHOQUE ELÉTRICO, NÃO RETIRE A TAMPA TRASEIRA. NÃO EXISTEM PEÇAS SOBRESSALENTE NO INTERIOR DO PRODUTO A ASSISTÊNCIA SÓ PODE SER EFETUADA POR TÉCNICOS QUALIFICADOS.



Este símbolo indica a existência de alta tensão no interior do televisor. É perigoso tocar em qualquer parte no interior do produto.



Este símbolo indica informações importantes sobre o funcionamento e manutenção do produto.

As fendas e aberturas no gabinete e na parte traseira ou inferior permitem a ventilação necessária. Para garantir o funcionamento correto do aparelho e para o proteger do sobreaquecimento, estas fendas e aberturas nunca devem ser bloqueadas ou cobertas.

- Não coloque este aparelho em um espaço fechado, como uma estante ou armário embutido, a menos que seja fornecida ventilação adequada.
- Não coloque este aparelho perto ou por cima de um radiador, sistema de aquecimento ou num local em que esteja exposto à incidência direta dos raios solares.
- Não coloque recipientes com água em cima do aparelho (jarras etc.), porque pode provocar um incêndio ou choque elétrico.

Não exponha o aparelho à chuva nem coloque em locais perto de água (perto de uma banheira, lavatório, lava-louça, tubo da máquina de lavar a louça, piscina ou locais úmidos). Se molhar acidentalmente o aparelho, desligue-o da tomada e contate de imediato o revendedor autorizado.

Este aparelho tem pilhas. Descarte as pilhas adequadamente de acordo com as considerações ambientais existentes no seu país. Contate as autoridades locais para obter informações sobre a destruição ou reciclagem de pilhas.

Não sobrecarregue tomadas de parede, extensões ou adaptadores além da sua capacidade, porque pode provocar um incêndio ou choque elétrico.

Os cabos de alimentação devem ser colocados de forma a não serem pisados nem esmagados por objetos, tendo em especial atenção aos cabos ligados à tomada e ao ponto de onde os cabos saem do aparelho.

Para proteger o aparelho de trovoadas, ou quando não for utilizá-lo durante longos períodos de tempo, desligue-o da tomada e desconecte a antena ou o sistema de televisão a cabo. Isso evitará danos ao aparelho causados por raios e picos de energia.

Antes de ligar o cabo de alimentação AC à tomada do adaptador de CC, certifique-se de que a tensão indicada no adaptador de CC corresponde à da alimentação elétrica local.

Nunca insira objetos metálicos nas aberturas do aparelho. Se o fizer, pode provocar choques elétricos.

Para evitar choques elétricos, nunca toque o interior do aparelho. O gabinete só deve ser aberta por técnicos qualificados.

Insira o cabo de alimentação completamente até o fim. Quando retirar o cabo de alimentação, segure-o pelo plugue quando puxar o mesmo da tomada. Nunca desligue puxando pelo cabo de alimentação. Não toque no cabo de alimentação com as mãos molhadas. Se o aparelho não funcionar normalmente - em particular, se o aparelho emitir ruídos ou odores estranhos - desligue o aparelho de imediato e contacte o revendedor autorizado ou centro de assistência técnica.

Certifique-se de retirar o plugue de alimentação da tomada se o aparelho de televisão não for utilizado ou se o usuário não estiver em casa durante um longo período de tempo (especialmente quando crianças, idosos ou pessoas com deficiências forem deixadas sozinhas em casa).

- Poeira acumulada pode provocar um choque elétrico, um vazamento elétrico ou um incêndio, fazendo com que o fio de alimentação produza faíscas e aqueça ou deteriore o isolamento.

Contacte um centro autorizado de assistência técnica quando instalar o produto em locais sujeitos a poeiras excessivas, locais sujeitos a temperaturas altas ou baixas, locais com muita umidade, locais onde se utilizem substâncias químicas e locais onde o monitor funcione 24 horas por dia como em aeroportos, estações de trem, etc. Se não o fizer, pode provocar sérios danos no produto. Utilize um plugue e uma tomada elétrica devidamente aterrada.

- Um aterramento deficiente pode causar choque elétrico ou danos no equipamento. (Só equipamento de classe 1.)

Para desligar o aparelho completamente, você deve desligá-lo da tomada, de modo que o plugue da tomada e de energia sejam facilmente acessíveis a qualquer momento.

Não deixe as crianças mexerem no produto.

Guarde os acessórios (bateria, etc.) num local seguro fora do alcance das crianças.

Não instale o produto num local instável, como uma prateleira inclinada, um chão desnivelado ou um local exposto à vibração.

Não deixe cair ou provoque qualquer impacto no produto. Se o produto estiver danificado, desligue o cabo de alimentação e contacte um centro de assistência técnica.

Desligue o cabo de alimentação da tomada e utilize um pano seco e macio para limpar o produto. Não utilize quaisquer produtos químicos como cera, benzina, álcool, diluentes, inseticida, ambientador, lubrificante ou detergente. Tal pode danificar o aspecto do produto ou eliminar a impressão do mesmo.

Tal pode danificar o aspecto do produto ou eliminar a impressão do mesmo.

Não deixe cair gotas ou salpicos em cima do aparelho.

Não destrua as pilhas através de fogo.

Não provoque curto-circuito, nem desfaça ou sobreaqueça as pilhas.

Existe perigo de explosão se a pilha for substituída incorretamente. Substitua-a apenas pelo mesmo tipo de pilha ou por uma equivalente.

AVISO - PARA EVITAR O ALASTRAR DE UM INCÊNDIO, MANTENHA SEMPRE AS VELAS OU OUTRO TIPO DE CHAMA LONGE DESTA PRODUTO.



Conteúdos

01. O que tem no Acessório?

02. Montagem da TV

- 6 Como Instalar o Kit de Montagem na Parede (vendido separadamente)
- 8 Segurança do Espaço de Instalação
- 8 Organize os cabos usando o Suporte de cabos
- 9 Fixação da TV à Parede

03. Conexões

- 10 Alternando entre Entradas de Vídeo

04. Realizando a configuração inicial

- 11 Ligando a TV

05. Como usar o controle remoto

- 12 Usando o Controle Remoto

06. Como Configurar e Usar a Smart TV

- 15 Conectando a uma Rede

07. Obtendo mais detalhes do e-Manual

- 17 Visualizando o e-Manual

08. Solução de Problemas e Manutenção

- 19 Solução de Problemas
- 21 Sensor Ecológico e Brilho da Tela
- 22 Suporte Remoto?
- 22 Armazenamento e Manutenção

09. Especificações e outras informações

- 23 Especificações
- 25 Licenças

Para mais informações sobre como usar o e-Manual (P. 16)


As figuras e ilustrações deste Manual de usuário são fornecidas apenas para fins de referência e podem ser diferentes da aparência real dos produtos. O design e as especificações do produto podem ser alterados sem aviso prévio.

Para obter máxima qualidade de imagem sem distorção é necessário sinal digital de alta qualidade em formato widescreen e uso de *conversor/decodificador de sinal. *Este modelo já possui o conversor/decodificador de sinal integrado.

Funções da sua nova TV

SMART HUB

Essa TV possui Smart Hub, um espaço para a família e diversas opções de entretenimento. Com o Smart Hub, você pode navegar na internet, transferir aplicativos, e ficar em contato com a família e amigos através de serviços das redes sociais. Além disso, você pode visualizar ou reproduzir foto, vídeo, e arquivos de músicas armazenados em dispositivos de armazenamento externo.

Pressione o botão  para abrir a **Primeira Tela**, e em seguida selecione o ícone do Painel. Você moverá para a tela do Painel. Escolha um serviço usando os ícones exibidos na parte superior da tela.

Serviços Smart Hub e funcionalidades inclusos:

NewsON: (Dependendo do país) **NewsON** oferece um serviço real que informa aos usuários informações e notícias relacionadas a previsão do tempo em um único lugar, sem a necessidade de um jornal, um smartphone ou computador.

FUTEBOL: Oferece uma variedade de informações sobre partidas de futebol do mundo, recursos de vídeos, notícias, competições, e classificações.

SAMSUNG APPS: Você pode desfrutar uma variedade de aplicativos (gratuitos e pagos), de notícias, esportes, previsão do tempo e aplicativos de jogos na TV como você faria em um smartphone ou tablet.

Na TV: Você poderá visualizar uma lista de programas dos canais recomendados pelo Smart Hub enquanto assiste a um programa.

MULTIMÍDIA: Você pode reproduzir foto, vídeo, e arquivos de músicas de um dispositivo de armazenamento externo ou assistir vídeos gravados.

Anynet+ (HDMI-CEC)

Permite o controle de todos os dispositivos Samsung conectados que suportam Anynet+ com o controle remoto da TV Samsung.

e-Manual

Fornece um manual do usuário detalhado na tela e integrado em sua TV.

Interação SMART

Essa função permite acessar e controlar funções e opções de menu usando movimentos. Para usar a Função Interação Smart, a câmera de TV (vendida separadamente) deve ser conectada à TV.

Gerenciador de Dispositivo

Use os recursos da TV pela entrada USB ou por um teclado/mouse bluetooth.

MHL & Screen Mirroring

Exibe a tela do dispositivo móvel na sua TV usando uma conexão de rede com fio ou sem fio.

01.0 que tem no Acessório?

Controle Remoto
Pilhas (AAA x 2) (opcional)
Manual do Usuário

Certificado de Garantia / Guia de Segurança
Cabo de Força



Suporte de cabos (opcional)



Cabo Extensor IR

- Verifique se os itens acima foram incluídos com a TV. Se algum item estiver faltando, entre em contato com o representante.
- As cores e os formatos dos itens podem variar dependendo do modelo.
- Cabos não incluídos podem ser adquiridos separadamente.
- Verifique se não há nenhum acessório escondido atrás dos materiais da embalagem após abrir a caixa.



Aviso: A tela pode ser danificada devido a pressão direta quando manuseada incorretamente. Recomendamos levantar a TV pelas extremidades, como mostrado.



02.Montagem da TV

Como Instalar o Kit de Montagem na Parede (vendido separadamente)



Montagem do Suporte na Parede

Caso instale o produto em uma parede, recomendamos que o instale somente da maneira recomendada pelo fabricante. Se não for bem instalado, o produto pode deslizar ou cair, causando ferimentos sérios a uma criança ou adulto e danificando seriamente o produto.

Instalação do Kit de Montagem na Parede

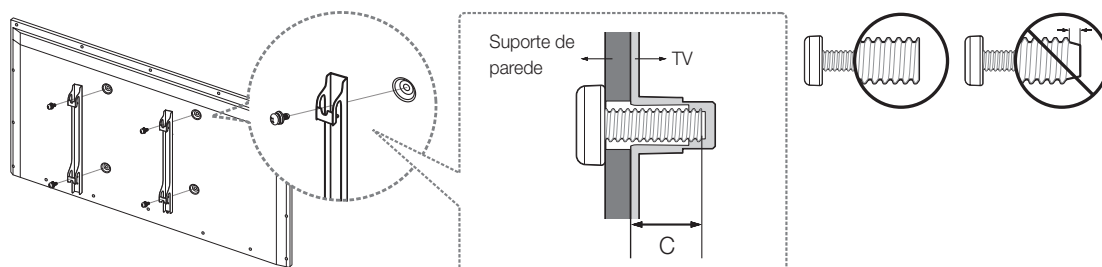
O kit de montagem na parede (vendido separadamente) permite instalar a TV na parede.

Para obter informações detalhadas sobre como instalar o suporte de parede, consulte as instruções fornecidas com o suporte. Recomendamos que você entre em contato com um técnico para instalar o suporte de montagem na parede. Não recomendamos que você faça a instalação sozinho. A Samsung Electronics não se responsabiliza por nenhum dano ao produto ou ferimento causado a você ou a outras pessoas caso decida instalar o suporte de parede por sua conta.

Instalação de um Kit de montagem usando o anel-suporte

Antes de instalar qualquer kit de montagem na parede, monte-o usando o anel-suporte (fornecido no kit de montagem).

- Consulte "Manual de instalação" incluído no kit de montagem na parede.

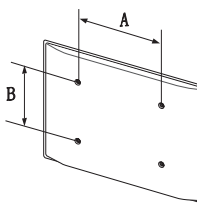


(Imagens meramente ilustrativas)

Especificações e Notas do Kit de Montagem

Instale seu suporte em uma parede sólida e perpendicular ao chão. Se a fixação for feita em algum outro material de construção, entre em contato com o revendedor mais próximo para obter informações adicionais. Se você instalar a TV no teto ou em uma parede com inclinação, ela poderá cair e ocasionar algum dano pessoal grave.

- As medidas padrão para kits de montagem na parede são mostradas na tabela abaixo.
- Os kits de montagem na parede da Samsung contêm um manual de instalação detalhado. Todas as peças necessárias acompanham o produto.
- Não utilize parafusos que não estejam em conformidade com as especificações VESA para parafusos padrão.
- Não utilize parafusos mais longos do que a dimensão padrão ou que não estejam em conformidade com as especificações VESA para parafusos padrão. Parafusos muito longos podem danificar o interior da TV.
- Para suportes de parede que não estejam em conformidade com as especificações VESA para parafusos padrão, o comprimento dos parafusos pode ser diferente, dependendo das especificações do suporte.
- Não aperte os parafusos com muita força. Isso pode danificar o produto ou fazer com que ele caia, causando ferimentos. A Samsung não se responsabiliza por esses tipos de acidentes.
- A Samsung não se responsabiliza por danos ao produto nem ferimentos quando for usado um suporte de parede não especificado ou que não esteja em conformidade com os padrões VESA, ou caso o consumidor não siga as instruções de instalação do produto.
- Não instale a TV a uma inclinação maior do que 15 graus.
- Sempre conte com a ajuda de duas pessoas para instalar a TV na parede.
- Ao utilizar um suporte de parede de outro fabricante, observe o tamanho do parafuso(C) de montagem especificado abaixo.

Família do Produto	Tamanho da TV em polegadas	Especificações VESA (A * B) em milímetros	C (mm)	Parafuso Padrão	Quantidade	
LED-TV	32	200 X 200	21.7 - 22.7	M8	4	
	40		20.2 - 21.2			
	48	400 X 400	20.2 - 21.2			



Não instale o kit de montagem na parede enquanto a TV estiver ligada. Isso pode causar ferimentos ocasionados por choque elétrico.

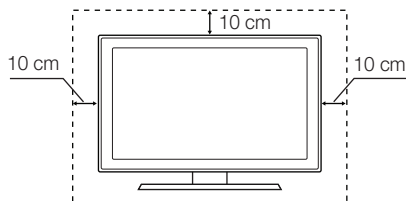
Segurança do Espaço de Instalação

Quando você instalar a sua TV, mantenha uma distância de pelo menos 10 centímetros entre a TV e outros objetos (paredes, aparelho, etc.) para garantir que haja ventilação adequada. Não proporcionar a ventilação adequada pode causar fogo ou um problema com o produto devido a um aumento da temperatura interna.

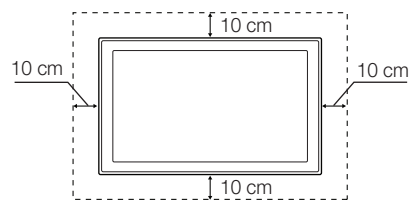
Se você usar peças fornecidas por outro fabricante, podem ocorrer problemas com o produto ou ferimentos causados pela queda do produto.

- Independentemente de usar uma base ou suporte de parede para a TV, é altamente recomendado utilizar somente as peças fornecidas pela Samsung Electronics.

Instalação com uma base.



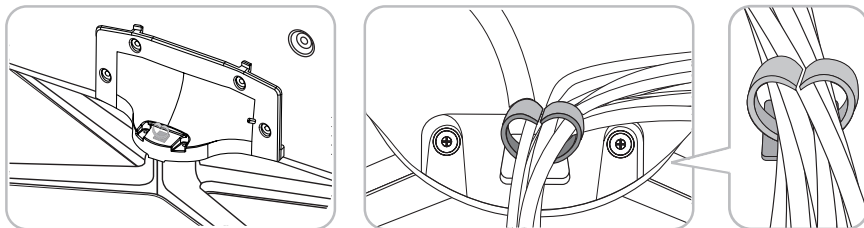
Instalação com um suporte de parede.



Outros Avisos

- A aparência real da TV pode ser diferente das imagens neste manual, dependendo do modelo.
- Tenha cuidado ao tocar na TV. Algumas peças podem estar um pouco quentes.

Organize os cabos usando o Suporte de cabos



(Imagens meramente ilustrativas)

Fixação da TV à Parede



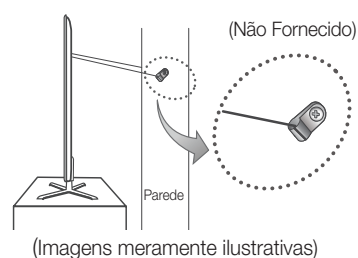
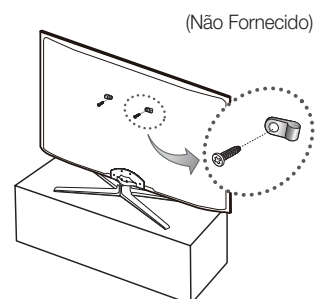
Cuidado: Puxar, empurrar ou subir na TV pode fazer com que ela caia. Certifique-se de que as crianças não se pendurem na TV ou a desestabilizem. Isso pode fazer com que a TV caia e cause ferimentos graves, podendo até levar à morte. Siga todas as instruções de segurança fornecidas no folheto de segurança que acompanha a TV. Para maior estabilidade e segurança, você pode adquirir e instalar o dispositivo antiqueda conforme descrito abaixo.

Para evitar que a TV caia:

1. Coloque os parafusos em grampos e prenda-os na parede firmemente. Verifique se os parafusos estão bem presos à parede.
 - Você pode precisar de material extra, como um chumbador dependendo do tipo de parede.
 - Como os grampos, parafusos e corda necessários não são fornecidos, você deve comprá-los separadamente.
2. Remova os parafusos da parte central traseira da TV, coloque-os em grampos e, em seguida, aperte-os novamente na TV.
 - Os parafusos podem não ser fornecidos com o produto. Neste caso, adquira os parafusos com as especificações a seguir.
 - Especificações do Parafuso
 - Para 32~48 polegadas: M8
3. Conecte os grampos fixados na TV e os que estão fixados na parede com um cabo forte e prenda-os bem.

NOTA

- Instale a TV próxima à parede para que ela não caia para trás.
 - É seguro conectar a corda para que os grampos fixados na parede fiquem no mesmo nível ou abaixo dos grampos fixados na TV.
 - Desamarre a corda antes de mover a TV.
4. Verifique se todas as conexões estão seguras. Verifique periodicamente as conexões para evitar qualquer sinal de insuficiência ou falha. Se tiver alguma dúvida sobre a segurança das conexões, entre em contato com um profissional de instalação.



(Imagens meramente ilustrativas)

03. Conexões

Alternando entre Entradas de Vídeo

Pressione o botão **SOURCE** para alternar entre os dispositivos conectados à TV.


Por exemplo, para alternar para um console de jogo conectado a uma segunda entrada HDMI, pressione o botão **SOURCE**. Na lista **Entrada**, selecione **HDMI2**. O nome das entradas podem variar dependendo do produto.


Selecione o botão **TOOLS** ou (**Ferrame.**) da tela **Entrada** no canto superior direito para acessar as seguintes opções:

Editar Nome: Você pode nomear os dispositivos conectados à TV para mais facilmente identificar entradas externas.

PC / Sinal a Cabo / Sinal do Satélite / STB PVR / Jogos / Blu-ray / DVD / VCR / Receptor AV / Filmadora / PC DVI / Dispositivos DVI / TV / IPTV / HD DVD / DMA: Nomeie o dispositivo conectado às entradas para facilitar a seleção de sua fonte de entrada.

 Ao conectar um PC à porta HDMI (DVI) com o cabo HDMI, você deverá definir a TV para o modo **PC** em **Editar Nome**.

 Ao conectar um PC à porta HDMI (DVI) com o cabo HDMI para DVI, você deverá definir a TV para o modo **DVI PC** em **Editar Nome**.

 Ao conectar um dispositivo AV à porta HDMI (DVI) com o cabo HDMI para DVI, você deverá definir a TV para o modo **Dispositivos DVI** em **Editar Nome**.

 A Entrada "TV" não pode ser editada.

Informação

Veja informações detalhadas sobre os dispositivos conectados.

Anynet+ (HDMI-CEC)

Aparece uma lista exibindo os dispositivos externos conectados à TV, que suportam o anynet +.

Remover USB

Remova o dispositivo USB da lista com segurança. Esta função só está disponível quando o dispositivo USB está selecionado.

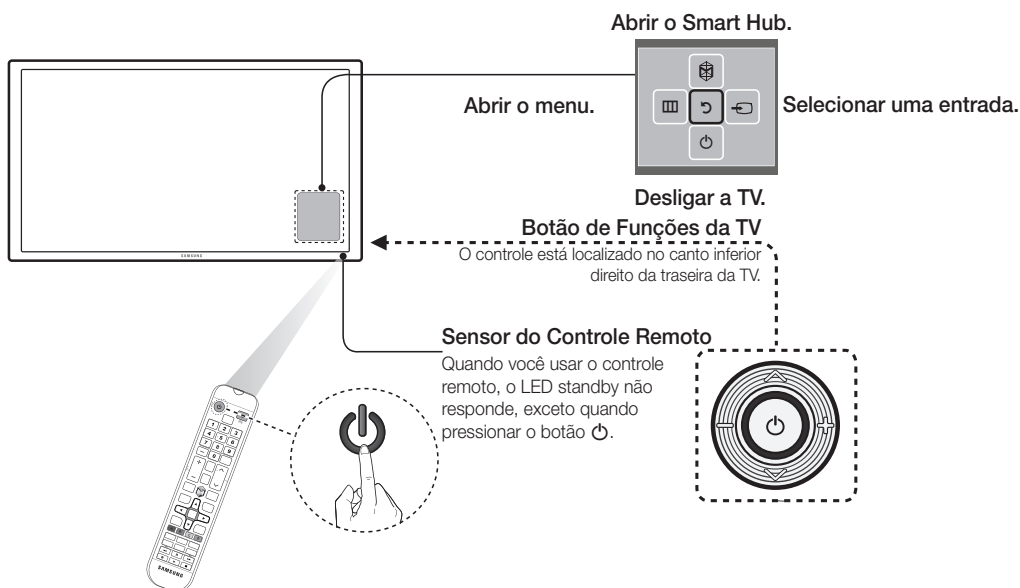
Configuração do Controle Remoto Universal

Use esta opção para configurar as configurações do controle remoto universal. Usando o controle remoto universal, os usuários podem controlar os dispositivos externos conectados à TV, como um set-top box, Blu-ray player, e receptor AV.

04. Realizando a configuração inicial

Ligando a TV

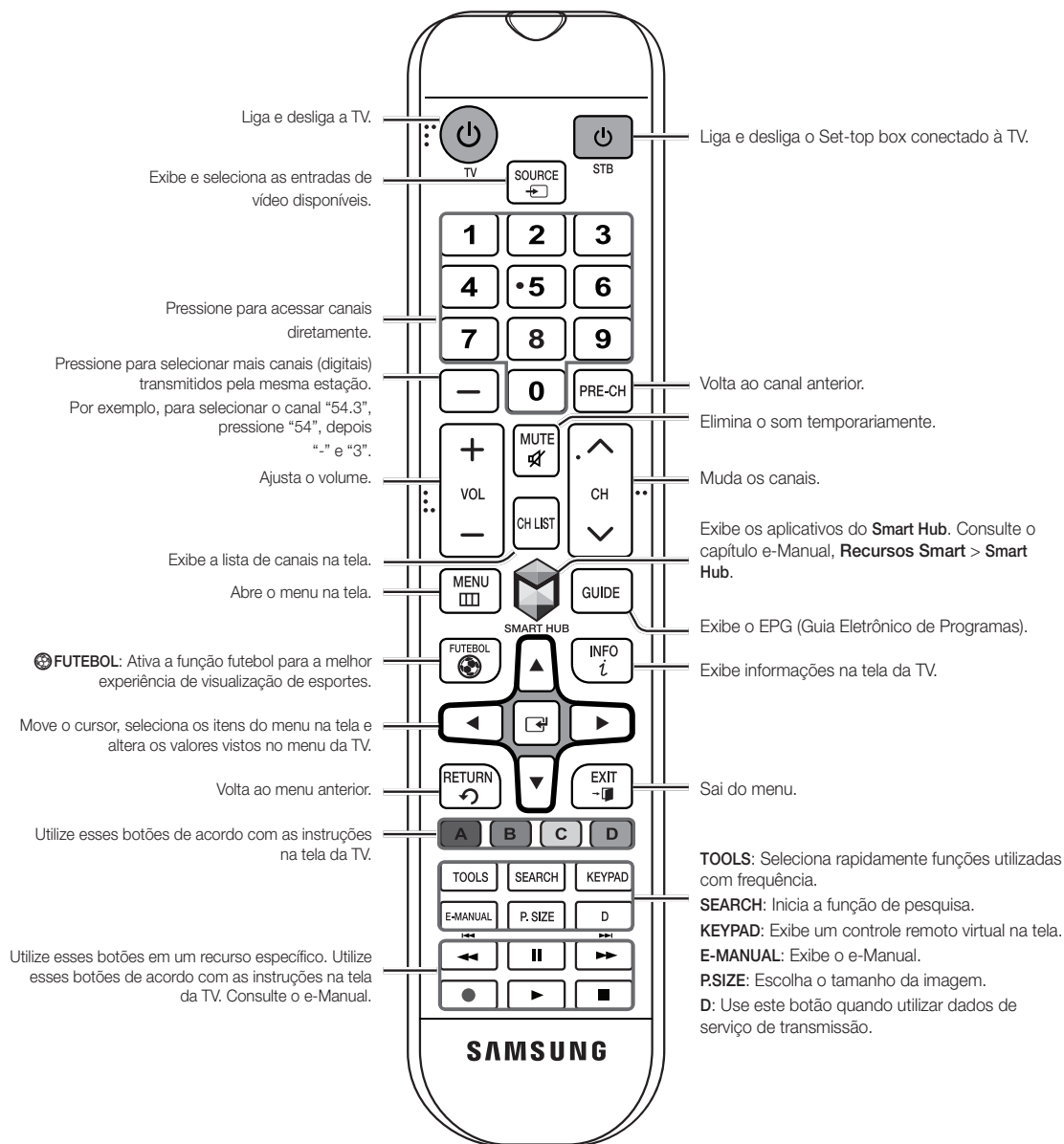
Você pode ligar a TV usando o controle remoto ou o Botão de Funções da TV, um pequeno joystick em formato de botão localizado no canto inferior direito na parte traseira da TV. Permite controlar a TV sem o controle remoto.



05. Como usar o controle remoto

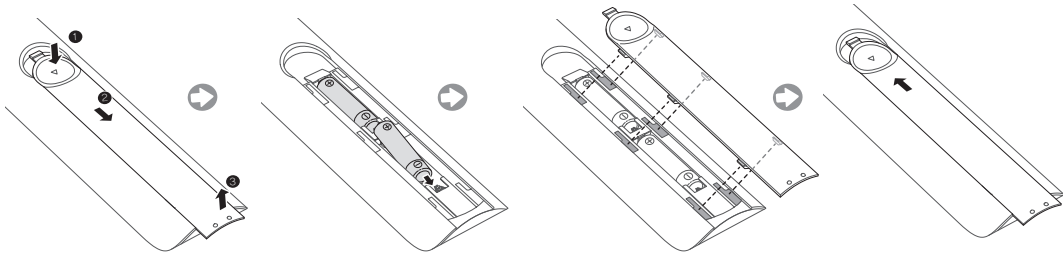
Usando o Controle Remoto

- Este controle remoto tem pontos de braille nos botões Power (Ligar/desligar), Channel, Volume e Tecla 5 e pode ser usado por pessoas com deficiência visual.



Instalação das Pilhas (Tamanho das pilhas: AAA x 2)

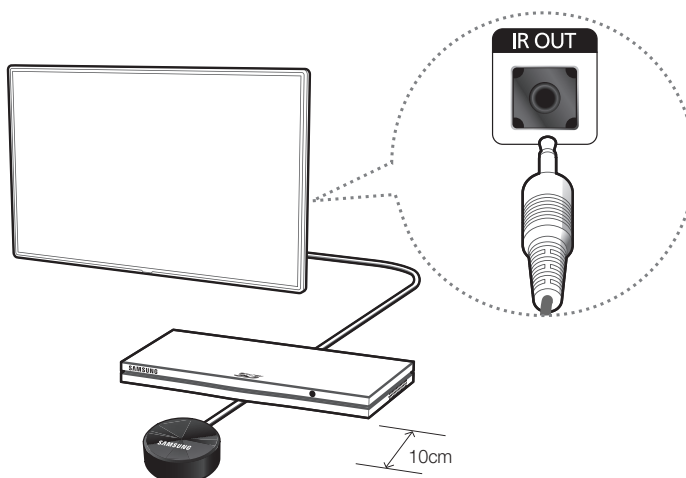
Faça com que a polaridade das pilhas corresponda aos símbolos no compartimento.



- Utilize o controle remoto a uma distância máxima de 7 metros da TV.
- Luzes brilhantes podem afetar o desempenho do controle remoto. Evite utilizá-lo quando estiver perto de luzes fluorescentes especiais ou sinais de néon.
- A cor e o formato podem variar, dependendo do modelo.

Como configurar o Controle Remoto Universal

Esta TV tem um recurso de controle remoto universal que permite controlar o set-top box, Blu-ray players, home theaters e outros dispositivos externos de terceiros conectados à TV usando o controle remoto da TV.



Mantenha uma distância de 10 cm, pelo menos, entre o cabo extensor IR e o dispositivo externo, tal como a figura mostra. Alinhe o cabo extensor IR ao receptor de sinal do controle remoto do dispositivo externo. No entanto, não pode ter nenhum obstáculo entre o cabo extensor IR e o dispositivo externo. A presença de um obstáculo irá interferir na transmissão do sinal do controle remoto.

✎ É possível que o controle remoto da sua TV não controle todas as funções do dispositivo externo que foi configurado.

Adicionar o Dispositivo Externo

1. Ligue o dispositivo externo que pretende configurar a função controle remoto universal e, em seguida, pressione **SOURCE** para abrir a tela de Entrada.
2. Selecione **Conf. Controle Universal** na parte superior da tela. Esse procedimento inicia o processo de configuração do controle remoto universal.
3. Siga as instruções na tela e configure o controle remoto universal. Se não funcionar, configure o controle remoto, digitando o número do modelo manualmente.

Serviço de Execução Automática de Dados

- Ligue ou desligue o Serviço de Execução Automática de Dados. Se a Execução Automática estiver ligada, o serviço de dados inicia automaticamente sem a interferência do usuário. Habilitando certas funções do seu sistema, o Serviço de Execução Automática de Dados pode ser interrompido.
- Para Ligar/Desligar o Serviço de Execução Automática de Dados, siga os passos abaixo:
Menu → Transmissão → Config. do Canal → Serviço de Execução Automática de Dados → Ligado/Deslig.
- Dependendo da programação da emissora, o serviço de dados estará disponível ou não.
- O conteúdo transmitido pela emissora de TV referente a serviços de dados, é de responsabilidade da emissora.

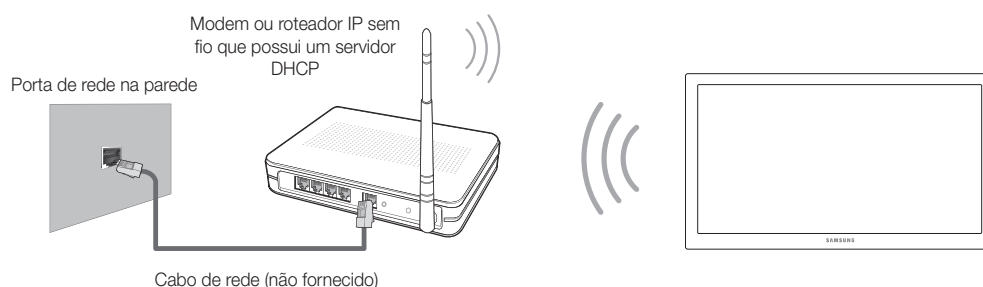
06. Como configurar e Usar a Smart TV

Conectando a uma Rede

Conectando a TV a uma rede dá acesso a serviços online, como o Smart Hub, e permite que você atualize o software da TV on-line diretamente do site Samsung.com.

Conexão de Rede - Sem fio

Conecte a TV à Internet usando um roteador ou modem padrão



Cuidados com a Rede sem fio

- Esta Smart TV é compatível com os protocolos de comunicação IEEE 802.11 a/b/g /n. A Samsung recomenda a utilização do protocolo IEEE 802.11n. Caso contrário ao reproduzir um vídeo a partir de uma conexão de rede, o vídeo pode não ser reproduzido com fluidez.
- Para usar uma rede sem fio, a TV deve estar conectada a um roteador sem fio ou modem. Se o roteador sem fio suportar DHCP, a TV pode usar um servidor DHCP ou endereço IP estático para se conectar à rede sem fio.
- Selecione um canal que não está atualmente em uso para o roteador sem fio. Se o canal definido para o roteador sem fio estiver sendo usado por outro dispositivo, o resultado é geralmente uma interferência e/ou uma falha de comunicação.
- A maioria das redes sem fio possui um sistema de segurança opcional. Para ativar um sistema de rede sem fio de segurança, você precisa criar uma chave de segurança utilizando caracteres e números, em seguida, insira a chave no roteador através do menu. Então, digite essa chave de segurança em quaisquer outros dispositivos que você deseja para se conectar à rede sem fio.

Protocolos de Segurança de Rede

A TV só suporta os seguintes protocolos de segurança de rede sem fio:

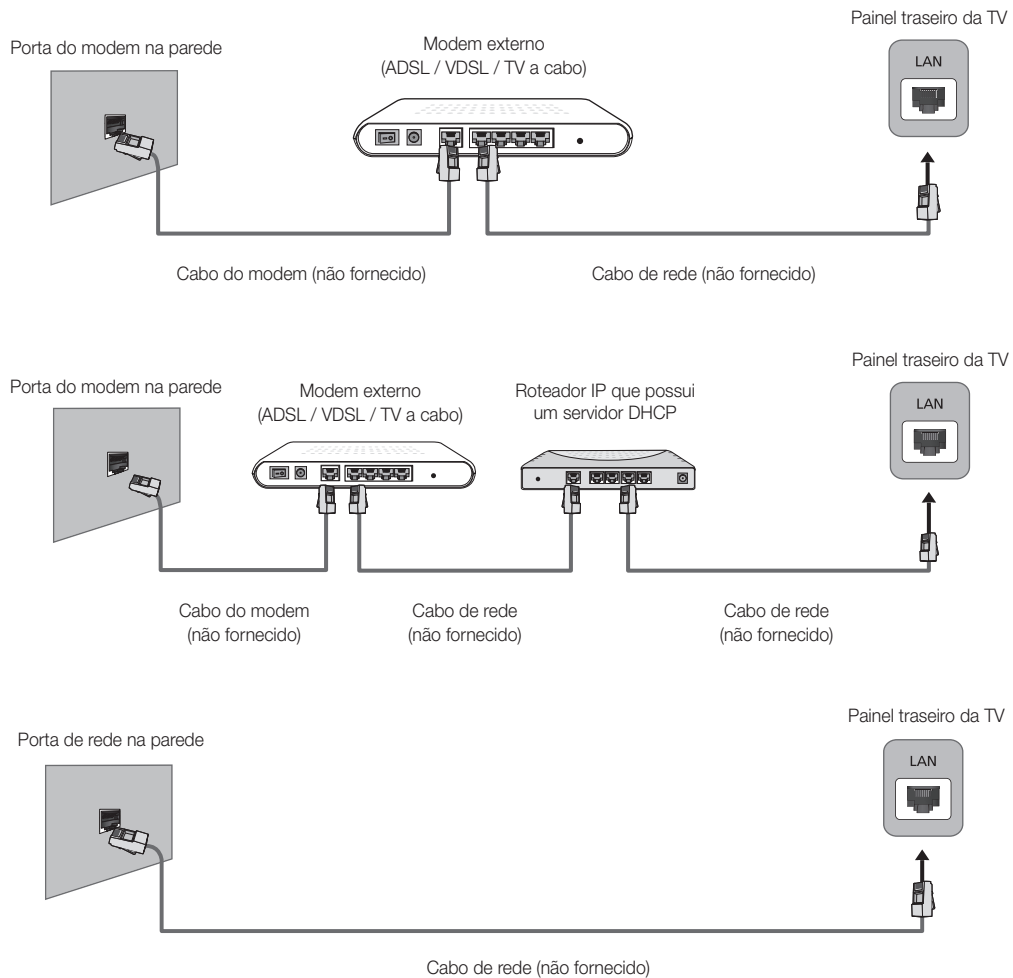
- Modos de Autenticação: WEP, WPAPSK, WPA2PSK
- Tipos de Criptografia: WEP, TKIP, AES

De acordo com as mais recentes especificações de certificação Wi-Fi, as TVs Samsung não são compatíveis com encriptação de segurança do tipo WEP ou TKIP em redes 802.11n.

Se o roteador sem fio oferece suporte a WPS (Configuração Wi-Fi Protegida), você pode conectar a TV à rede usando PBC ou uma SENHA. O WPS configura automaticamente o SSID e as configurações de chave WPA. Sua Smart TV não pode se conectar a roteadores sem fio não certificados.

Conexão de Rede – A cabo

Há três maneiras principais para conectar sua TV à rede usando o cabo, dependendo da configuração da rede. Elas estão ilustradas abaixo:



- A TV não é compatível com velocidades de rede menores ou iguais a 10 Mbps.
- Utilize um cabo Cat. 7 para a conexão.

07. Obtendo mais detalhes do e-Manual

Visualizando o e-Manual

O e-manual integrado contém informações sobre as principais funções da sua TV.

- Você pode baixar uma cópia do e-manual no site da Samsung, e lê-lo em seu computador ou imprimi-lo.
- Palavras em amarelo (ex., **Modo de Imagem**) indica um item do menu e palavras em negrito em branco (ex., Smart Hub) indicam botões do controle remoto.
- São usadas setas para indicar o caminho do menu. (Exemplo: **MENU > Imagem > Modo de Imagem**)
 1. Selecione o **e-Manual** no painel do controle remoto virtual. Você também pode selecionar **Suporte > e-Manual** no menu da TV. O e-Manual é carregado na tela.
 2. Selecione uma categoria no lado esquerdo da tela. Uma vez que uma seleção foi feita, o conteúdo da categoria selecionada é exibida no lado direito da tela.
 3. Selecione um item da lista. Isso abre o e-manual na página correspondente.

Se a descrição não se encaixar em uma única tela...

Role as páginas usando um dos seguintes métodos.

- Posicione o foco na página para exibir  /  na tela e mova  ou  para rolar através da página.

Funções Adicionais do e-Manual

Carregando Páginas usando Palavras-chave

Selecione **Buscar** na tela para abrir a tela de pesquisa. Insira uma palavra de pesquisa e selecione **Concluído**. Selecione um item dos resultados de pesquisa para carregar a página correspondente.


Carregando Páginas da Página do Índice

Selecione **Índice** na tela para abrir a tela de índice. Selecione uma letra e escolha uma palavra-chave da lista para navegar até a página correspondente.

Usando Páginas abertas para Carregar Páginas Anteriormente Lidas

Selecione Páginas abertas na tela. Uma lista de páginas anteriormente lidas é exibida. Selecione uma página. O e-Manual salta para a página selecionada.

Acessando o Menu a partir do e-Manual

Selecione  (Exp. Agora) do lado direito da função página de descrição para acessar o menu correspondente e experimente a função de imediato. Se você quiser ler a entrada do e-Manual em uma função do menu de tela específico, pressione o botão **KEYPAD**, e em seguida selecione **e-Manual** (ou apenas o botão e-Manual no controle remoto), dos botões exibidos na tela para carregar a página do e-Manual correspondente.



- Algumas opções de menu não podem ser usados.

Carregando Links

Selecione  (Víncular) do lado direito da função página de descrição para acessar a página de referência correspondente.

Atualizando o e-Manual para a Versão mais Recente

Você pode atualizar o e-manual, da mesma forma que você atualiza aplicativos.

1. Pressione o botão  para abrir a **Primeira Tela**, e em seguida selecione o ícone do Painel. A tela do Painel é exibida.
2. Vá para a tela **SAMSUNG APPS** e para o **e-Manual** em destaque.
3. Pressione e mantenha pressionado o botão . O menu Ferramentas é exibido.
4. Selecione **Atualizar Apps** do menu Ferramentas. Uma janela popup é exibida.
5. Selecione e-Manual na janela popup e em seguida selecione **Atualizar**. Você pode atualizar o e-manual para a versão mais recente.

Configurando Atualização Automática

Menu > Smart Hub > Config. Aplicat.


Para atualizar o e-manual automaticamente, navegue até menu **Smart Hub > Config. Aplicat.** e configure a opção **Atualização Autom.** para **Ligado**. O e-manual é atualizado automaticamente quando uma atualização estiver disponível.

08. Solução de Problemas e Manutenção

Solução de Problemas

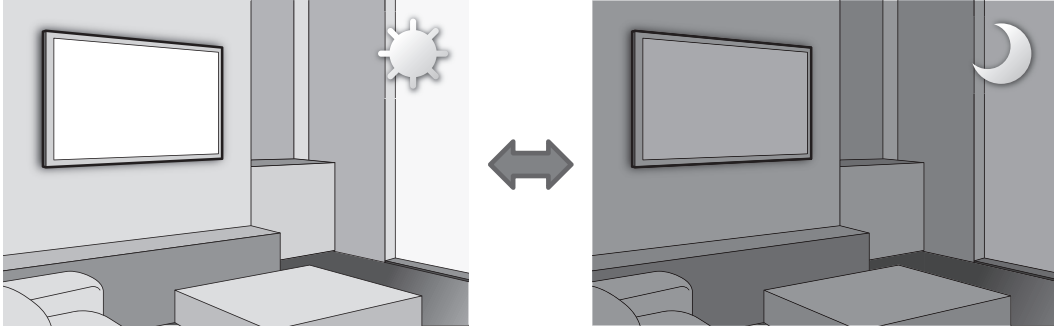
Se a TV aparentar ter algum problema, primeiro verifique esta lista de possíveis problemas e soluções. Além disso, consulte a seção Solução de Problemas no e-Manual. Se nenhuma dessas dicas de solução de problemas se aplicar ao seu caso, visite o site www.samsung.com/suporte ou entre em contato com o Centro de Atendimento ao Cliente Samsung.

Problemas	Soluções e Explicações
Oscilação de brilho e Intensidade de luz	Caso sua TV Samsung apresente oscilação de brilho e intensidade de luz esporadicamente, pode ser necessário desativar alguns de seus recursos de economia de energia. Desabilite Economia Energia (Sistema > Solução Ecológica > Sensor Ecológico) e/ou Economia Energia (Sistema > Solução Ecológica > Economia Energia) e verifique novamente.
Conexões Componente / Cor da Tela	Caso ache que a cor da tela de sua TV Samsung não está correta ou que ela está preto e branco, execute o Teste de Imagem no Auto Diagnóstico (Suporte > Auto Diagnóstico > Teste de Imagem). Se o problema de imagem é causado pela TV, o problema deve ser visível no Teste de Imagem. Se o problema não é visível, confirme se as entradas de vídeo da TV estão conectadas às saídas de vídeo corretas do dispositivo externo e que nenhuma das conexões estão soltas. Finalmente, se possível, teste seus dispositivos de vídeo externos, ligando-os a uma outra TV.
Brilho da Tela	Caso as cores na sua TV Samsung estejam corretas, um pouco mais escuras ou claras demais, tente ajustar as seguintes configurações primeiro. Vá até Imagem e ajuste Luz de fundo, Contraste, Brilho, Nitidez, Cor, Matiz (Vd/Vm) e outras configurações de ajuste da qualidade de imagem.
Auto Motion Plus / Arrasto	Se verificar arrastos ou "efeito fantasma" nas imagens da tela da sua TV, você pode corrigi-las por meio do Auto Motion Plus (Imagem > Opções de Imagem > Auto Motion Plus) .
Desligamento Indesejado	Caso sua TV Samsung pareça estar desligando sozinha, tente desativar alguns de seus recursos automáticos de economia de energia da TV. Verifique se Sleep Timer (Sistema > Hora > Sleep Timer) foi ativado. O Sleep Timer desliga a TV automaticamente para economia de energia após um período de tempo que você seleciona. Se o Sleep Timer não estiver ativado, veja se Sem Sinal Espera (Sistema > Solução Ecológica > Sem Sinal Espera) ou Deslig. Automático (Sistema > Solução Ecológica > Deslig. Automático) foi ativado. Sem Sinal Espera desliga a TV se nenhum sinal for recebido pela TV por um período de tempo especificado. Deslig. Automático desliga a TV se não houver nenhuma entrada do usuário dentro de quatro horas.
Problemas ao Ligar a TV	Quando o televisor for ligado, o led piscará cinco vezes antes da imagem aparecer. Se estiver com problemas para ligar sua TV Samsung, há vários detalhes a verificar antes de ligar para a central de atendimento. Se o cabo estiver conectado corretamente e se o controle remoto estiver funcionando normalmente, o problema pode ser com a conexão do cabo da antena ou o set-top box não está ligado. Verifique a conexão da antena ou ligue o set-top box.
Montagem da Base	Se você tiver algum problema na montagem da base, verifique o Guia de Instalação Rápida.
Não consigo Encontrar um Canal	Execute novamente a Configuração (Vá para Menu > Sistema > Configuração) ou execute a Prog. Automática . (Vá para Menu > Transmissão > Prog. Automática).

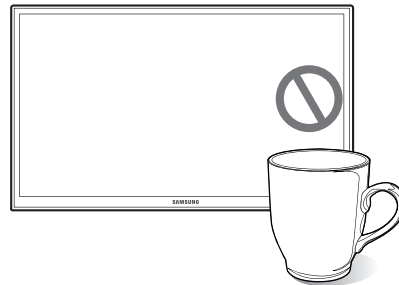
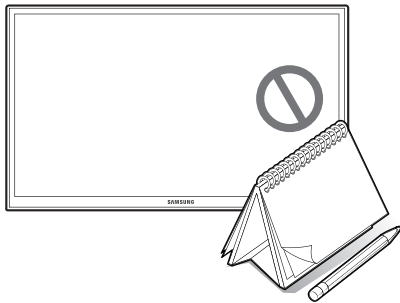
Problemas	Soluções e Explicações
A TV não liga.	<p>Certifique-se de que o cabo de alimentação CA está conectado corretamente à tomada de parede e à TV.</p> <p>Certifique-se de que a tomada de parede está funcionando.</p> <p>Experimente pressionar o botão  na TV para verificar se o problema não é o controle remoto.</p> <p>Caso a TV ligue, consulte a seção "O controle remoto não funciona", localizada mais abaixo.</p>
Não há imagem/vídeo.	<p>Verifique as conexões de cabo. Retire e reconecte todos os cabos conectados à TV e aos dispositivos externos.</p> <p>Configure as saídas de vídeo de seus dispositivos externos (cabo/set-top box, DVD, Blu-ray, etc.) de modo compatível com as conexões de entrada da TV. Por exemplo, caso a saída de um dispositivo externo seja HDMI, ela deve ser conectada a uma entrada HDMI da TV.</p> <p>Certifique-se de que seus dispositivos conectados estão ligados.</p> <p>Certifique-se de selecionar a fonte de entrada correta.</p> <p>Reinicie o dispositivo conectado, desconectando e reconectando o cabo de alimentação do dispositivo.</p>
O controle remoto não funciona.	<p>Substitua as pilhas do controle remoto. Verifique se as pilhas estão instaladas com os pólos (+/-) na posição correta.</p> <p>Limpe a janela do transmissor do controle remoto.</p> <p>Tente apontar o controle remoto diretamente para a TV a cerca de 1,5 ~ 1,8m de distância.</p>
O controle remoto do set-top box/receptor de satélite não liga ou desliga a TV e nem ajusta seu volume.	<p>Programa o controle remoto do set-top box/receptor para operar a TV. Consulte o manual do usuário do set-top box/receptor de satélite para obter o código da TV SAMSUNG.</p>

- Esse painel LED usa um painel formado por subpixels que requerem tecnologia sofisticada de produção. Entretanto pode haver alguns pixels luminosos ou escuros na tela. Esses pixels não causarão nenhum impacto no desempenho do produto.
- Para manter sua TV na condição ideal, atualize o firmware mais recente. Use as funções Atualizar Agora ou Atualização Automática no menu da TV (Menu da Tela > **Suporte** > **Atualização de Software** > **Atualizar agora** ou Menu da Tela > **Suporte** > **Atualização de Software** > **Atualização Autom.** > **Desligado/Ligado**).

Sensor Ecológico e Brilho da Tela



Sensor Ecológico mede a luminosidade do seu ambiente interno e otimiza o brilho da TV automaticamente para reduzir o consumo de energia. Isso faz com que a TV escureça e clareie automaticamente. Se você quiser desativar esta função, vá para **Menu > Sistema > Solução Ecológica > Sensor Ecológico** e selecione lig. ou deslig.



Não bloqueie o sensor com qualquer material. A TV pode diminuir o brilho da imagem.

Suporte Remoto?

O Serviço de suporte remoto da Samsung oferece a você um técnico que pode remotamente ajudá-lo a resolver os problemas da sua TV:

- **Diagnosticar** a sua TV
- **Ajustar as configurações da TV** para você
- **Restaurar** sua TV aos valores de fábrica
- Instalar **atualizações de firmware** recomendados

Como o Suporte Remoto Funciona?

Ter um técnico Samsung remotamente para a manutenção de sua TV é realmente muito simples.



1. Chame a Central de Contato Samsung e solicite um suporte remoto.



2. Abra o menu da sua TV e vá para a **seção de Suporte**.



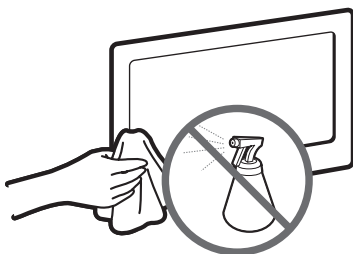
3. Selecione Gerenciamento Remoto e **Forneça a Senha#** ao técnico.



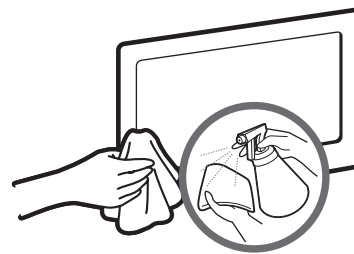
4. O técnico, então acessará a sua TV. Isso é tudo!

Armazenamento e Manutenção

- Se colar adesivos na tela da TV, podem ficar algumas marcas depois de removê-los. Limpe a tela para assistir a TV.
- A parte externa e a tela do produto podem ser riscadas durante a limpeza. Para evitar riscos, certifique-se de limpar a parte externa e a tela com cuidado usando um pano macio para prevenir riscos.



Não borrife água diretamente sobre o produto. Qualquer líquido que entre em contato com o produto poderá provocar falha, incêndio ou choque elétrico.



Limpe o produto utilizando um pano macio umedecido com uma pequena quantidade de água. Não use líquidos ou produtos de limpeza inflamáveis (ex., benzeno, tiner).

09. Especificações e outras informações

Especificações

Resolução da Tela	1920 x 1080			
Considerações Ambientais	10°C a 40°C			
Temperatura Operacional	10°C a 40°C			
Umidade Operacional	10% a 80%, sem condensação			
Temperatura para Armazenamento	-20°C a 45°C			
Umidade para Armazenamento	5% a 95%, sem condensação			
Rotação da Base (Esquerda / Direita)	-20° ~ 20°			
Nome do Modelo	UN32H5500/H5550		UN40H5500/H5550	
Tamanho da Tela (Diagonal Visual)	32" (31.5 medido na diagonal)		40" (40.0 medido na diagonal)	
Consumo de Energia				
Operação normal	75 W		107 W	
Standby	< 1W		< 1W	
Som (Saída)	10W x 2			
Dimensões (L x A x P)				
Corpo	721.4 x 428.5 x 64.9 mm		906.6 x 528.3 x 49.3 mm	
Com suporte	721.4 x 465.1 x 163.4 mm (32H5500) 721.4 x 501.6 x 264.8 mm (32H5550)		906.6 x 578.2 x 196.4 mm (40H5500) 906.6 x 604.9 x 264.8 mm (40H5550)	
Nome do Modelo	UN32H5500	UN32H5550	UN40H5500	UN40H5550
Peso				
Sem Suporte	4.9 kg	4.9 kg	7.5 kg	7.5 kg
Com Suporte	5.3 kg	5.9 kg	8.2 kg	8.8 kg

Nome do Modelo	UN48H5500/H5550	
Tamanho da Tela (Diagonal Visual)	48" (47.6 medido na diagonal)	
Consumo de Energia		
Operação normal	122 W	
Standby	< 1W	
Som (Saída)	10W x 2	
Dimensões (L x A x P)	UN48H5500	UN48H5550
Corpo	1075.1 x 623.0 x 49.7 mm	1075.1 x 623.0 x 49.7 mm
Com suporte	1075.1 x 673.8 x 203.9 mm	1075.1 x 711.2 x 306.9 mm
Peso	UN48H5500	UN48H5550
Sem Suporte	10.9 kg	11.1kg
Com Suporte	11.7 kg	12.6 kg

Design e especificações estão sujeitos a alterações sem aviso prévio.

- A aparência real da TV pode diferir das imagens neste manual, dependendo do modelo.
- Para obter mais informações sobre a fonte de alimentação e o consumo de energia, consulte a etiqueta que está no produto.
- O peso indicado acima pode variar de acordo com a área.

Modo standby

Para diminuir o consumo de energia desconecte o cabo de energia quando você não usar a TV por um longo tempo.

Licenças



HDMI

The terms HDMI and HDMI High-Definition Multimedia Interface, and the HDMI Logo are trademarks or registered trademarks of HDMI Licensing LLC in the United States and other countries.



Este produto está homologado pela ANATEL, de acordo com os procedimentos regulamentados pela Resolução 242/2000, e atende aos requisitos técnicos aplicados.

Para maiores informações, consulte o site da ANATEL - www.anatel.gov.br

Alerta de imagens estáticas

Evite exibir imagens estáticas (como arquivos de fotos jpeg) ou elementos de imagens estáticas (como logotipos de programas de TV, panorama ou formato de imagem 4:3, barras de notícias ou de bolsa de valores na parte inferior da tela, etc.) na tela. A exibição constante de imagens estáticas pode causar desgaste na tela LED, afetando a qualidade da imagem. Para reduzir o risco de tal efeito, siga as recomendações abaixo:

- Evite exibir o mesmo canal de TV por longos períodos.
- Sempre tente exibir as imagens em tela cheia, use o menu de formato de imagem da TV para encontrar a melhor configuração.
- Reduza os valores de brilho e contraste até o mínimo requerido para obter a qualidade de imagem desejada, já que valores altos demais podem acelerar o processo de queima.
- Use todas as funções da TV designadas para reduzir a retenção de imagem e queima de tela. Consulte o e-Manual para obter mais detalhes.

Informações Importantes sobre a Garantia em Relação ao Formato de Visualização da Televisão

- Veja o cartão de garantia para obter mais informações sobre os termos da garantia.

Os monitores LED no formato wide screen (16:9, relação de largura x altura da tela) são projetados essencialmente para exibir vídeo full motion no formato wide screen. As imagens exibidas nelas devem estar, principalmente, no formato widescreen 16:9, ou serem expandidas para preencher a tela caso o seu modelo ofereça tal função e as imagens estejam em constante movimento. A exibição de gráficos e imagens parados na tela, como as barras escuras laterais nas programações e vídeos da TV em formato padrão não expandido, deve ser limitada a não mais de 5% do tempo total de visualizações na TV por semana.

Além disso, a exibição de outras imagens e textos parados, como notícias sobre o valor de ações, exibições de videogames, logotipos, sites ou gráficos e padrões de computador, deve ser limitada para todas as TVs, conforme descrição acima. A exibição de imagens paradas que ultrapasse as orientações acima pode causar um desgaste irregular dos monitores LED e, conseqüentemente, problemas de imagens duplicadas permanentes na tela. Para evitar que isso ocorra, varie a programação e as imagens, exibindo imagens em movimento, em tela cheia, em vez de imagens paradas ou barras escuras. Nos modelos LED que oferecem recursos de enquadramento de imagem, utilize esses controles para visualizar formatos diferentes como uma imagem em tela cheia.

Esteja atento à seleção e à duração dos formatos de TV utilizados para visualização. O desgaste irregular do monitor LED como resultado da seleção e do uso de formatos, bem como imagens fantasmas permanentes, não são cobertos pela garantia limitada Samsung.



REDE DE SERVIÇOS AUTORIZADOS - ÁUDIO VIDEO → TV

www.samsung.com.br - Capitais Brasileiras e Regiões Metropolitanas: 4004-0000 - Demais Localidades: 0800-124-421

MA - RIO DE JANEIRO
ABAO INFO CELL
 AV. BRASIL, 303 - SALA 7 - CENTRO
 69960-100 Fone: (80) 3224-8225
6208907
 aboapass@hotmail.com
NOVA ELETRÔNICA
 TRAV. JULIO CESAR, 104 - CERÂMICA
 69800-210 Fone: (68) 3224-8784
3456529
 novaovaweb10@gmail.com.br

MA - MACAÏTO
 ASSISTÊNCIA TÉCNICA AUTORIZADA
 AV. MENDONÇA JUNIOR, 762 - FAROL
 67050-480 Fone: (80) 3241-8685
1738012
 voveleronete@tel.com.br
MA - SERVICE CENTER
 AV. JOAO DAVINHO, 321 - LJ 122 E 123 - JATIÇA
 67033-500 Fone: (80) 3241-1549
6235554
 mtvservicecenter_macaio@hotmail.com

MA - MANAUS
COMPUCELL
 AV. DUALMA BATISTA, 143 - CHAPADA
 69250-270 Fone: (69) 3226-7645
347242
 compuce@net.com.br
MAXIMA ASSISTÊNCIA
 AV. JOAQUIM MANOEL, 2379 - CENTRO
 69200-031 Fone: (69) 3522-6067
3371991
 maxima_assistencia@terra.com.br

MA - MARIANA
CELULAR SHOP
 AV. PROF. CARLOS DE CARVALHO, 2118 - CENTRO
 68950-040 Fone: (68) 3226-2228
6170991
 jefersonvaz@zozem.com.br
SUPORTE INFORMÁTICA
 AV. FELICIANO COELHO, 336 - TREM
 68801-025 Fone: (68) 3223-1529
6232848
 suporteinformatica@net.com.br

MA - TERESOPOLIS
SERTEC ELETRONICAS
 R. CONSÉLHEIRO FRANCO, 348 - CENTRO
 69000-000 Fone: (71) 3622-8778
1730848
 fransouza_sarte@hotmail.com

MA - BARREIRAS
TELE-SERVIÇO
 R. ABILIO FARIAS, 82 - CENTRO
 47800-080 Fone: (77) 8966-4556
3400847
 tele-serviço@net.com.br
PRO SERVICE ELETRÔNICA
 R. FOLK ROCHA, 214 - SANDRA RIGINA
 47800-260 Fone: (77) 3613-1878
4200816
 proserviceeletronica@gmail.com

MA - CAMACARI
REGIS ELETRONICA
 R. DA BANDEIRA, 20 - ED. METROPOLIS CENTER
 48480-130 Fone: (71) 3621-2661
3453759
 regis@terra.com.br

MA - FEIRA DE SANTANA
ELETRONICA BRASILEIR
 R. CRISTÓVÃO BARRETO, 96 - CENTRO
 44001-666 Fone: (75) 3223-2164
3441646
 brasil@brasilsergio.com.br
ELETRONICA VIDEO MANIA
 R. CARIJUI, 100 - CENTRO
 44002-788 Fone: (75) 3221-5390
3441856
 videomania@videomania.br

MA - ILHEUS
CONTELL ASSISTÊNCIA TÉCNICA EM CELULARES
 PÇA JOSE MARCELINO, 59 - CENTRO
 45653-030 Fone: (73) 3633-9000
1732896
 contelell@uol.com.br

MA - IRACÉ
ELETRONICA CAMPOS
 AV. PROF. JOEL LOPES, 385 - CENTRO
 44900-000 Fone: (74) 3641-4202
6072995
 eliane_campos@electronica.com.br

MA - JOQUE
FROTON
 R. GERÔNIMO SODRÉ, 95 - CENTRO
 42505-600 Fone: (73) 3525-3298
3475884
 froton_pecos@hotmail.com

MA - JUAZEIRO
APOLLO SON
 R. DOS ENGLISHES, 24 - ALAGADÃO
 49004-270 Fone: (74) 3612-4554
1566246
 apolloson@bol.com.br

MA - LAURO DE FREITAS
NR ELETRÔNICA
 R. DR. GERSON SOUZA FILHO, 1297 - GALPÃO 03
 42700-000 Fone: (71) 3288-3899
3257582
 etnocha.ofona@terra.com.br

MA - PAULO AFONSO
ELETRONICA TV CORES
 PÇA BRANCO GOMES, 26 - CENTRO
 48602-020 Fone: (75) 3281-1349
3468948
 comfusteste@bol.com.br

MA - PORTO ALEGRE
ELETRONICA ROCHA
 R. ADELAR MARIA DE ANDRADE, 212 - CAMPINHA
 45810-000 Fone: (73) 3288-3848
3472090
 eletronica-rocha@hotmail.com

MA - SAVALDO
ELETRONICA TV VIDEO
 R. PROF. ROMUALDO ALMEIDA, 62 - ED. LAURA
 69200-030 Fone: (71) 3278-0417
1737936
 valdemir@telefonica.com.br

MA - SERTÃO
TEC. RECIFE - EXCLUSIVA SAMSUNG
 AV. LANCEROS, 2021
 41920-211 Fone: (71) 2104-3238
3275556
 samsung@tser.com.br

MA - SERTÃO DE PERNAMBUCO
HITCH ELETRÔNICA
 R. MANS M. FRANCISCO DA SILVA, 116 - TO ANDAR
 44417-075 Fone: (77) 3631-4470
3441859
 hitch@hitcheletronica.com.br

MA - TEJUPÉ DE FREITAS
VIDEOTEC ELETRÔNICA
 R. ELIEURILO CUNHA, 42 - A - BELA VISTA
 45971-002 Fone: (73) 3263-0088
3475106
 agos_videotec@yahoos.com.br

MA - TERESOPOLIS
TEC. TERESOPOLIS - EXCLUSIVA SAMSUNG
 R. SETE DE SETEMBRO, 165 - CENTRO
 40000-540 Fone: (69) 3224-1436
3490820
 teresopolis@teresopolis.com.br

VIDEO VOX ELETRÔNICA LTDA
 AV. ALHEUS, 2332 - BRASIL
 45635-95 Fone: (77) 3422-1917
3482219
 videovox@net.com.br

MA - FORTALEZA
CENTRO TECNICO DUSO
 R. PINTO MADEIRA, 1264 - ALDEOTA
 60150-000 Fone: (80) 3201-8615
1768748
 centrotecnico@deleusa.com

MA - FORTALEZA - EXCLUSIVA SAMSUNG
 AV. SANTOS DUMONT, 3301 - ALDEOTA
 60150-162 Fone: (80) 3261-2815
6051093
 fortaleza@samsung.com.br

MA - GUARÁ
ELITE ELETRONICA VAGNER
 R. FLORIANO PIKETTO, 973 - CENTRO
 63500-000 Fone: (80) 3581-0512
3439764
 elitevagas@net.com.br

MA - JATUBÁ
ELETRONICA GELSON
 R. RAMUNDO TEÓFILO DE CASTRO, 230
 62000-000 Fone: (80) 3831-6230
3482211
 gelson@tel.com.br

MA - JUAZEIRO DO NORTE
ELETRONICA ALFA SETE
 R. SÃO FRANCISCO, 1417 - SÃO MIGUEL
 6209000 Fone: (88) 3587-3900
6250990
 cteoro@uol.com.br

MA - MARACÁ
SONO ELETRÔNICA
 AV. SENADOR CARLES JERESAT, 760
 61600-310 Fone: (80) 3211-2507
6257607
 sonoeletronica@bol.com.br

MA - MARACÁ
ESB BRASILIA - EXCLUSIVA SAMSUNG
 SHIGON CLT 705 BLOCO G LJA 03
 70730-757 Fone: (81) 3085-7227
1738333
 brasiliasam@samsung.com.br

MA - CACHOEIRO DE ITAPAIMIM
THOMAS ELETRÔNICA
 R. LAURO VIANA, 15 - GILBERTO MACHADO
 29300-050 Fone: (28) 3522-3011
1738013
 thomas@thomaseletronica.com.br

MA - COELHO NETO
POWERS ELETRÔNICA
 R. MICHEL DALLA, 101 - CENTRO
 29700-100 Fone: (27) 3271-8225
6063181
 powpau@net.com.br

MA - OLINDINA
TELE-SERVIÇO PANAMÁK
 ROD. JONES DOS SANTOS NEVES, 344
 2915-692 Fone: (27) 3641-0355
1738102
 panamak@yebol.com.br

MA - LINDOIA
ESB LINDOIA
 ROCHAS ELETRÔNICA
 AV. RUI BARBOSA, 698 - CENTRO
 29600-072 Fone: (27) 3371-4148
3483564
 esb@uol.com.br

MA - SERRA
ELETRONICA NOVA ILHEUS
 AV. ABDIO SAPO, 230 - GD 30 - LJ 01
 2915-692 Fone: (27) 3430-2960
4202071
 nova@nova-ilheus.com.br

MA - VILA VELHA
ELETRONICA LUCHI
 AV. LUCIANO DAS NEVES, 911 - CENTRO
 29100-200 Fone: (27) 3229-2141
3482719
 luchi@luchi@bol.com.br

MA - VILA VELHA
TELEMANIA COMERCIO E INDUSTRIA
 AV. JERONIMO MONTEIRO 105
 29100-400 Fone: (27) 2124-3630
1732521
 telemania@telemaniacoop.com.br

MA - VITÓRIA
OFFICINA DO CELLAR
 AV. LEIFÃO DA SILVA, 703 - LJ 01 - SUÁ
 29052-110 Fone: (77) 3325-9441
1732817
 ofcellar@net.com.br

MA - VITÓRIA
SHARCOLOR ELETRÔNICA
 AV. AMARECH MASSE DE MORAES, 2073
 29050-687 Fone: (27) 3227-6735
3364996
 sharcolor@uol.com.br

GO - ANAPOLIS
NOCCLO SERVICE
 R. ANASTASIO DE OLIVEIRA PINTO, 315
 75200-060 Fone: (62) 3311-7589
1738316
 nocclo@amp@terra.com.br

GO - GOIÂNIA
RADISIRA RADIOTECNICA BRASILEIRA
 AV. INDEPENDÊNCIA, 8844
 74700-010 Fone: (62) 3221-4200
1737938
 radisira@netgo.com.br

GO - GOIÂNIA
SEGRV SUL
 AV. F. S. Q. 211, 1758 - NOVA SUÍÇA
 74280-230 Fone: (62) 3288-7504
3269822
 segrvsul@net.com.br

GO - GOIÂNIA
CELSOMAR DA SILVA GUERBERGO
 R. NIVALDO RIBEIRO DA CUNHA, 1145
 75200-000 Fone: (62) 3621-1264
3408716
 polivonica.assist@terra.com.br

GO - GOIÂNIA
ANALOGSA SERVICE
 R. GEARA, 126 - JURUBARA
 69001-610 Fone: (69) 3523-2906
6242555
 analogsa@netgo.com.br

GO - GOIÂNIA
MA - SÃO JOSÉ DO RIO ABRE
 R. GEARA, 126 - JURUBARA
 69001-610 Fone: (69) 3523-2906
6242555
 analogsa@netgo.com.br

GO - GOIÂNIA
MA - SÃO JOSÉ DO RIO ABRE
 R. GEARA, 126 - JURUBARA
 69001-610 Fone: (69) 3523-2906
6242555
 analogsa@netgo.com.br

GO - GOIÂNIA
MA - SÃO JOSÉ DO RIO ABRE
 R. GEARA, 126 - JURUBARA
 69001-610 Fone: (69) 3523-2906
6242555
 analogsa@netgo.com.br

GO - GOIÂNIA
MA - SÃO JOSÉ DO RIO ABRE
 R. GEARA, 126 - JURUBARA
 69001-610 Fone: (69) 3523-2906
6242555
 analogsa@netgo.com.br

GO - GOIÂNIA
MA - SÃO JOSÉ DO RIO ABRE
 R. GEARA, 126 - JURUBARA
 69001-610 Fone: (69) 3523-2906
6242555
 analogsa@netgo.com.br

GO - GOIÂNIA
MA - SÃO JOSÉ DO RIO ABRE
 R. GEARA, 126 - JURUBARA
 69001-610 Fone: (69) 3523-2906
6242555
 analogsa@netgo.com.br

GO - GOIÂNIA
MA - SÃO JOSÉ DO RIO ABRE
 R. GEARA, 126 - JURUBARA
 69001-610 Fone: (69) 3523-2906
6242555
 analogsa@netgo.com.br

GO - GOIÂNIA
MA - SÃO JOSÉ DO RIO ABRE
 R. GEARA, 126 - JURUBARA
 69001-610 Fone: (69) 3523-2906
6242555
 analogsa@netgo.com.br

MA - SÃO JOSÉ
MEGA SERVICE
 AV. CASTELO BRANCO, 467 - LOTE 09
 65076-190 Fone: (80) 3227-6340
3428717
 megaserviceadm@gmail.com

MA - SÃO JOSÉ
NETO COMERCIO E SERVIÇOS ELETRÔNICOS
 R. SÃO PANTALÃO, 923 - CENTRO
 65015-400 Fone: (98) 3312-2976
6125027
 neto.com.serv@netmail.com

MA - SERRA
VIDEO SOM LETA
 R. MARCIANO SANTOS, 703 - CENTRO
 38445-128 Fone: (34) 3241-6526
3471306
 videoxmg@bol.com.br

MA - SÃO JOSÉ DO RIO ABRE
TEC. TERESOPOLIS - EXCLUSIVA SAMSUNG
 R. JUIZ DE FORA, 1384 - SANTO AGOSTINHO
 30180-961 Fone: (31) 3226-1400
6056730
 samsungbr@samsung.com.br

MA - SÃO JOSÉ DO RIO ABRE
TEC. TERESOPOLIS - EXCLUSIVA SAMSUNG
 R. JUIZ DE FORA, 1384 - SANTO AGOSTINHO
 30180-961 Fone: (31) 3226-1400
6056730
 samsungbr@samsung.com.br

MA - SÃO JOSÉ DO RIO ABRE
TEC. TERESOPOLIS - EXCLUSIVA SAMSUNG
 R. JUIZ DE FORA, 1384 - SANTO AGOSTINHO
 30180-961 Fone: (31) 3226-1400
6056730
 samsungbr@samsung.com.br

MA - SÃO JOSÉ DO RIO ABRE
TEC. TERESOPOLIS - EXCLUSIVA SAMSUNG
 R. JUIZ DE FORA, 1384 - SANTO AGOSTINHO
 30180-961 Fone: (31) 3226-1400
6056730
 samsungbr@samsung.com.br

MA - SÃO JOSÉ DO RIO ABRE
TEC. TERESOPOLIS - EXCLUSIVA SAMSUNG
 R. JUIZ DE FORA, 1384 - SANTO AGOSTINHO
 30180-961 Fone: (31) 3226-1400
6056730
 samsungbr@samsung.com.br

MA - SÃO JOSÉ DO RIO ABRE
TEC. TERESOPOLIS - EXCLUSIVA SAMSUNG
 R. JUIZ DE FORA, 1384 - SANTO AGOSTINHO
 30180-961 Fone: (31) 3226-1400
6056730
 samsungbr@samsung.com.br

MA - SÃO JOSÉ DO RIO ABRE
TEC. TERESOPOLIS - EXCLUSIVA SAMSUNG
 R. JUIZ DE FORA, 1384 - SANTO AGOSTINHO
 30180-961 Fone: (31) 3226-1400
6056730
 samsungbr@samsung.com.br

MA - SÃO JOSÉ DO RIO ABRE
TEC. TERESOPOLIS - EXCLUSIVA SAMSUNG
 R. JUIZ DE FORA, 1384 - SANTO AGOSTINHO
 30180-961 Fone: (31) 3226-1400
6056730
 samsungbr@samsung.com.br

MA - SÃO JOSÉ DO RIO ABRE
TEC. TERESOPOLIS - EXCLUSIVA SAMSUNG
 R. JUIZ DE FORA, 1384 - SANTO AGOSTINHO
 30180-961 Fone: (31) 3226-1400
6056730
 samsungbr@samsung.com.br

MA - SÃO JOSÉ DO RIO ABRE
TEC. TERESOPOLIS - EXCLUSIVA SAMSUNG
 R. JUIZ DE FORA, 1384 - SANTO AGOSTINHO
 30180-961 Fone: (31) 3226-1400
6056730
 samsungbr@samsung.com.br

MA - SÃO JOSÉ DO RIO ABRE
TEC. TERESOPOLIS - EXCLUSIVA SAMSUNG
 R. JUIZ DE FORA, 1384 - SANTO AGOSTINHO
 30180-961 Fone: (31) 3226-1400
6056730
 samsungbr@samsung.com.br

MA - SÃO JOSÉ DO RIO ABRE
TEC. TERESOPOLIS - EXCLUSIVA SAMSUNG
 R. JUIZ DE FORA, 1384 - SANTO AGOSTINHO
 30180-961 Fone: (31) 3226-1400
6056730
 samsungbr@samsung.com.br

MA - SÃO JOSÉ DO RIO ABRE
TEC. TERESOPOLIS - EXCLUSIVA SAMSUNG
 R. JUIZ DE FORA, 1384 - SANTO AGOSTINHO
 30180-961 Fone: (31) 3226-1400
6056730
 samsungbr@samsung.com.br

MA - SÃO JOSÉ DO RIO ABRE
TEC. TERESOPOLIS - EXCLUSIVA SAMSUNG
 R. JUIZ DE FORA, 1384 - SANTO AGOSTINHO
 30180-961 Fone: (31) 3226-1400
6056730
 samsungbr@samsung.com.br

MA - SÃO JOSÉ DO RIO ABRE
TEC. TERESOPOLIS - EXCLUSIVA SAMSUNG
 R. JUIZ DE FORA, 1384 - SANTO AGOSTINHO
 30180-961 Fone: (31) 3226-1400
6056730
 samsungbr@samsung.com.br

MA - SÃO JOSÉ DO RIO ABRE
TEC. TERESOPOLIS - EXCLUSIVA SAMSUNG
 R. JUIZ DE FORA, 1384 - SANTO AGOSTINHO
 30180-961 Fone: (31) 3226-1400
6056730
 samsungbr@samsung.com.br

MA - SÃO JOSÉ DO RIO ABRE
TEC. TERESOPOLIS - EXCLUSIVA SAMSUNG
 R. JUIZ DE FORA, 1384 - SANTO AGOSTINHO
 30180-961 Fone: (31) 3226-1400
6056730
 samsungbr@samsung.com.br

MA - SÃO JOSÉ DO RIO ABRE
TEC. TERESOPOLIS - EXCLUSIVA SAMSUNG
 R. JUIZ DE FORA, 1384 - SANTO AGOSTINHO
 30180-961 Fone: (31) 3226-1400
6056730
 samsungbr@samsung.com.br

MA - SÃO JOSÉ DO RIO ABRE
TEC. TERESOPOLIS - EXCLUSIVA SAMSUNG
 R. JUIZ DE FORA, 1384 - SANTO AGOSTINHO
 30180-961 Fone: (31) 3226-1400
6056730
 samsungbr@samsung.com.br

MA - SÃO JOSÉ DO RIO ABRE
TEC. TERESOPOLIS - EXCLUSIVA SAMSUNG
 R. JUIZ DE FORA, 1384 - SANTO AGOSTINHO
 30180-961 Fone: (31) 3226-1400
6056730
 samsungbr@samsung.com.br

MA - SÃO JOSÉ DO RIO ABRE
TEC. TERESOPOLIS - EXCLUSIVA SAMSUNG
 R. JUIZ DE FORA, 1384 - SANTO AGOSTINHO
 30180-961 Fone: (31) 3226-1400
6056730
 samsungbr@samsung.com.br

MA - SÃO JOSÉ DO RIO ABRE
TEC. TERESOPOLIS - EXCLUSIVA SAMSUNG
 R. JUIZ DE FORA, 1384 - SANTO AGOSTINHO
 30180-961 Fone: (31) 3226-1400
6056730
 samsungbr@samsung.com.br

MA - SÃO JOSÉ DO RIO ABRE
TEC. TERESOPOLIS - EXCLUSIVA SAMSUNG
 R. JUIZ DE FORA, 1384 - SANTO AGOSTINHO
 30180-961 Fone: (31) 3226-1400
6056730
 samsungbr@samsung.com.br

MA - SÃO JOSÉ DO RIO ABRE
TEC. TERESOPOLIS - EXCLUSIVA SAMSUNG
 R. JUIZ DE FORA, 1384 - SANTO AGOSTINHO
 30180-961 Fone: (31) 3226-1400
6056730
 samsungbr@samsung.com.br

MA - SÃO JOSÉ DO RIO ABRE
TEC. TERESOPOLIS - EXCLUSIVA SAMSUNG
 R. JUIZ DE FORA, 1384 - SANTO AGOSTINHO
 30180-961 Fone: (31) 3226-1400
6056730
 samsungbr@samsung.com.br

MA - SÃO JOSÉ DO RIO ABRE
TEC. TERESOPOLIS - EXCLUSIVA SAMSUNG
 R. JUIZ DE FORA, 1384 - SANTO AGOSTINHO
 30180-961 Fone: (31) 3226-1400
6056730
 samsungbr@samsung.com.br

MA - SÃO JOSÉ DO RIO ABRE
TEC. TERESOPOLIS - EXCLUSIVA SAMSUNG
 R. JUIZ DE FORA, 1384 - SANTO AGOSTINHO
 30180-961 Fone: (31) 3226-1400
6056730



REDE DE SERVIÇOS AUTORIZADOS - ÁUDIO VIDEO → TV

www.samsung.com.br - Capitais Brasileiras e Regiões Metropolitanas: 4004-0000 - Demais Localidades: 0800-124-421

PR - CASCAVEL
R. BARÃO DO CERRO AZUL, 807 - CENTRO
85501-000 Fone: (41) 3028-8099
1738241 les.ove@samsung.com.br

PR - CURITIBA
ESC. REBOUCAS - EXCLUSIVA SAMSUNG
AV. GETÚLIO DE VASCONCELOS, 691 - FERRIQUES
80220-030 Fone: (41) 3021-5520
1661028 exclusivareboucas@samsung.com.br

PR - LONDRINA
ELETRÔNICA DIGITAL
R. PAULO GONÇALVES PIRES, 300 - CENTRO
07465-000 Fone: (44) 3663-1414
3249965 elektronica@londrina.com.br

PR - FÓZ DE IGUAÇU
ELETRÔNICA VÍDEO E DÚ
R. QUINTINO BOCAIARA, 1313 - CENTRO
85511-130 Fone: (44) 3524-4115
1738337 videofoz@videofoz.com.br

PR - GLUARAPUAVA
K&S SERVICE
R. QUINTINO BOCAIARA, 1257 - SL. 03 - CENTRO
85100-300 Fone: (42) 3622-7800
6030459 les.gua@samsung.com.br

PR - JARDINIM
ELETRÔNICA VÍDEO COLOR
AV. JUSCELINO KUBITSCHEK, 3768
86020-000 Fone: (41) 3028-6116
1737955 videocolor@videocolor.com.br

PR - JARDINIM
PR TELECOMUNICAÇÕES
AV. JUSCELINO KUBITSCHEK, 2070 - LUS S E 6
89200-000 Fone: (41) 3024-3610
1456461 excludosai@samsung.com.br

PR - MARINGÁ
EXCLUSIVA CELLULARES
AV. NÉO ALVES MARTINS, 1886 - ZONA D
17013-000 Fone: (41) 3028-6861
6057544 gerencia.mg@exclusiva.com.br

PR - PARANAGUÁ
K&S CELLULARES
R. 15 DE NOVEMBRO, 550 - CENTRO HISTÓRICO
83200-010 Fone: (41) 3422-8665
3257088 les.oua@samsung.com.br

PR - PONTA GROSSA
K&S PONTA GROSSA
R. CEL. DALCÍDIO 1168 - LJA - CENTRO
84010-200 Fone: (42) 3222-4151
1661997 les.poo@samsung.com.br

PR - INGRANDINHÓPOLIS
TECNOCENTRO ELETRÔNICA
R. PREFEITO JOÃO G. GALINDO, 346 - LJA 2
20800-000 Fone: (24) 3368-7463
3442283 les@tcc.com.br

PR - CARIJÓ
R&B ELETRÔNICA
R. INGLATERRA, 86 - JD. CAICARA
39101-300 Fone: (21) 2644-4703
8412256 rpb@eletronica@yahoo.com.br

PR - SOLUCIAO DE CABO FRIJO
AV. TENIS E BOLA, 2124 - CENTRO
28900-100 Fone: (22) 2645-6375
3450978 solucaocabofrijo@bol.com.br

PR - CAMPINAS DOS GOYACAZES
FENELLY
RUA DR. GESTEIRA PASSOS, 34 - CENTRO
28010-470 Fone: (22) 2735-1804
3262089 campinas@fenelly.com.br

PR - DUQUE DE CAXIAS
TELE SERVICIO
AV. DUQUE DE CAXIAS, 86 - CENTRO
25070-010 Fone: (21) 2771-1508
1738910 telese@telese.com.br

PR - ITAGUAÍ
E&M SOM
R. PROTÓGENOS GUIMARÃES, 22 - CENTRO
23810-700 Fone: (21) 2688-8491
6169241 emsom@ovni.com.br

PR - MATOZINHO
CELULAR & C&A
R. VISCONDE DE QUISSAMA, 455 - LJA D
27910-200 Fone: (22) 2762-5276
3476795 celcom@celcom.com.br

PR - MAGÉ
3028 ELETRÔNICA
R. PD XII, 381 LJA - FIGUEIRA
25900-000 Fone: (21) 2633-3342
6282747 j3@eletr@yaho.com.br

PR - NITÓPOLIS
REDE AUTORIZADA ÁUDIO E VÍDEO
AV. GETÚLIO DE MOURA, 2031 - CENTRO
26050-002 Fone: (21) 2701-0891
3484135 rede-autorizada@nigal.com

PR - NITERÓI
REC VÍDEO
R. SALDANHA MARINHO, 117 LJA - CENTRO
24030-040 Fone: (21) 2811-3534
1666076 rec.video@bol.com.br

PR - NOVA FRIBURGO
TECNOLOGIA INFORMÁTICA
R. JOSÉ TESSAROLI DOS SANTOS, 77
28925-100 Fone: (22) 2522-3262
1660995 suporte@tecnoinformatica.com.br

PR - NOVA IGUAÇU
ESSENCIAL SERVICE CENTER
R. DR. PLÍNIO CASABO, 25 - LJA 05
26220-000 Fone: (21) 2667-0117
3481756 les@essencial@vni.com.br

PR - PETROPÓLIS
ESSENCIAL SERVICE ELETRÔNICA
R. 16 DE MARÇO, 80 - SLU 05 - CENTRO
20500-000 Fone: (24) 2227-8741
3454885 solucaocelulares@bol.com.br

PR - RESENDE
MAGISTRAL
R. VILA ADELAIDE, 335 - JD. BRAGLIA I
27510-100 Fone: (21) 855-0101
6249382 magistr@eletronica.terra.com.br

PR - RIO DE JANEIRO
ELETRÔNICA
ESTR. DOS BANDEIRANTES, 1303 - TAQUARA
22710-871 Fone: (21) 2426-4701
3442465 eletroni@rio.com.br

PR - RIO DE JANEIRO
ESC. BARCA - EXCLUSIVA SAMSUNG
AV. OLÍGARIO MACIEL, 101 - LJA D E
20521-200 Fone: (21) 2460-8092
1660928 barca@escbarca@samsung.com.br

PR - RIO DE JANEIRO
ESC. CENTRO RIO - EXCLUSIVA SAMSUNG
AV. COQUES FRIE, 148 - CENTRO
20231-013 Fone: (21) 2526-8292
3245826 centro-rio@escsamsung.com.br

PR - RIO DE JANEIRO
SES CENTRO - PONTO DE COLETA SAMSUNG
AV. RIO BRANCO, 50 - 2º ANDAR - CENTRO
20090-002 Fone: (21) 3213-8080
3439013 adm@sescenter.net

PR - RIO DE JANEIRO
ESC. MAJURERA - PONTO DE COLETA
R. DOMINGOS LOPES, 111 - CAICARA - LJA H
21110-120 Fone: (21) 3437-3690
3439027 adm-majurera@medevinformatica.com.br

PR - RIO DE JANEIRO
B&S TELECOMUNICAÇÕES
R. BERNARDO DE VASCONCELOS, 451
20130-860 Fone: (21) 3231-6651
3467693 karoloids@votomail.com.br

PR - RIO DE JANEIRO
REFINORIOS SERVIÇOS ELETRÔNICOS
AV. AERTE, 2084 - VILA DA PENHA
21211-000 Fone: (21) 2482-9107
1660548 refinorios@votomail.com.br

PR - RIO DE JANEIRO
SEBARRA - PONTO DE COLETA SAMSUNG
AV. DAS AMÉRICAS, 3939 - SL. 02 - LJA R
20231-003 Fone: (21) 2421-0383
3463679 seb@sebarra.com.br

PR - SÃO GONÇALV
R&S COMERCIO E SERVIÇOS
R. ALFREDO BACHER, 855 - LJA S E 10
24710-395 Fone: (21) 3069-8911
3463679 rsc@assessoria@bol.com

PR - SÃO JOÃO DE MERITI
CONSERT ELETRÔNICO E MANUTENÇÃO
AV. AUTOMÓVEL CLUB, 250 - SL. 33
25561-171 Fone: (21) 3847-0237
3443721 consert@eletr@bol.com

PR - TERESÓPOLIS
R&B CELLULARES
R. MANUEL MADRUGA, 203 - LJA 16
25563-060 Fone: (21) 2742-0474
6238550 atendimento@rbsolucaocelulares.com.br

PR - VILA REDENTORA
JUSTIÇA CELLULARES
R. 16, 69 SL. 102 - V. SANTA CECÍLIA
27280-180 Fone: (24) 3342-6987
3278935 joacelar@rbsoluca.com.br

PR - MOSSORÓ
ELETRÔNICA MANCHETE
AV. PRESIDENTE DUTRA, 109
59628-000 Fone: (84) 3316-4448
3468333 eletronicamanchete@bol.com.br

PR - NITERÓI
R&S SERVICE
AV. ANTÔNIO BASTIL, 3006 - LAGOA NOVA
59654-280 Fone: (84) 3081-8986
3454465 rbs@rbservice.com.br

PR - NITERÓI
MEGATECH ASSISTÊNCIA TÉCNICA
R. DOS POTIGUARES, 48 - LAGOA NOVA
59663-450 Fone: (84) 3068-0968
3454465 adm@megatech@eletronic.com.br

PR - RIOQUEIMENS
STAR BOLA ELETRÔNICA
AV. JAMARÍ, 2172
76870-330 Fone: (69) 3536-5045
3443925 parastar@eletronic@vni.com

PR - CACAJÓ
ELETRÔNICA PANAMERICA
R. RUI BARBOSA, 1260 - CENTRO
76977-075 Fone: (69) 3443-1415
3445312 cacaj@eletronicapanamerica.com

PR - JUPARANÁ
ELETRÔNICA CENTRAL
AV. MARGARIDA, 185 - NOVA BRASÍLIA
78964-000 Fone: (69) 3423-9288
3453178 ebs@central@hotmail.com

PR - PORTO VELHO
ELETRÔNICA CRIANÇAS
R. D. PEDRO II, 1900 - SÃO CRISTÓVÃO
76904-116 Fone: (69) 3026-6971
3443924 eletronicacrianca@vni.com

PR - BOA VISTA
ELETRÔNICA ROSTAMA
AV. GAL. AYDÉE TEIXEIRA, 3023 - BURITIS
69309-187 Fone: (65) 3625-1636
3470410 elerostama@bol.com.br

PR - PERNAMBUCO
R. DR. PIENA, 30 - CENTRO
96400-000 Fone: (53) 3241-9925
3437656 rpiena@piena.com.br

PR - PERNAMBUCO
ELETRÔNICA VÍDEO
R. GAL. CÂNDIDO COSTA, 184 - LJA 01
96700-000 Fone: (51) 3462-8625
3484131 atmar@terra.com.br

PR - CARIJÓ DO SUL
AV. TELECOM
R. BENTO GONÇALVES, 1110 - CENTRO
85200-412 Fone: (54) 3028-4865
3532092 samsuncarijadosul@votomail.com.br

PR - RECIFE
ELETRÔNICA ERECHIM
AV. SETE DE SETEMBRO, 95 - CENTRO
87070-000 Fone: (51) 3321-1933
1660886 atendimento@eletronicaerechim.com.br

PR - FARRÓPOLIS
SILEX
R. DR. JAIME ROSSIER, 133 - SL. 02
91580-000 Fone: (54) 3268-3603
6174146 gerencia.sil@vni.com.br

PR - ITAJUBÁ
Z&V ASSISTÊNCIA TÉCNICA
R. 14 DE JULHO, 36 - CENTRO
96700-000 Fone: (55) 3333-2328
3457600 z&v-teletronica@hotmail.com

PR - NOVO HAMBURGO
ANNAYX
AV. MARCELLO DIAS, 779 - RIO BRANCO
93310-110 Fone: (51) 3085-2011
6296439 annayx.samsung@terra.com.br

PR - PASSO FUNDO
ANNAYX
R. PARASANDU, 1028 - SL. 1 - CENTRO
99010-100 Fone: (51) 3045-1011
3470173 annayx.samsung@terra.com.br

PR - PORTALEGRE
AV. TELECOMUNICAÇÕES
R. GENÉRIO OSÓRIO, 884 - CENTRO
96020-000 Fone: (53) 3609-9649
3246413 samsungportales@votomail.com.br

PR - PORTO ALEGRE
ESC. PORTO ALEGRE - EXCLUSIVA SAMSUNG
R. FERREIRA FRANCO, 88 - SÃO JACÓ
90240-520 Fone: (51) 3511-4000
6227289 portogalegre@samsung.com.br

PR - RIO GRANDE
B&S TELECOMUNICAÇÕES
R. GENERAL NETO, 489 - CENTRO
96200-010 Fone: (53) 2125-8803
1738060 bts@bts.com.br

PR - SANTA CRUZ DO SUL
R. RAMIRO BARBOSA, 1272 - CENTRO
96700-000 Fone: (51) 3718-1290
1660879 scul@terra.com.br

PR - SANTA CATARINA
AV. TELECOMUNICAÇÕES
R. VALE MACHADO, 1628 - CENTRO
97015-000 Fone: (55) 3028-6504
3388834 samsuncatarina@votomail.com

PR - BLUMENAU
W&POM BLUMENAU
R. 66 VÍLCIA ARGENTINA, 225 - PORTA AGUDA
89000-000 Fone: (47) 3335-7518
3355654 w&pom_blumenaui@terra.com.br

PR - RIO SULE
W&POM TELECOMUNICAÇÕES
R. PABLO LEME, 122 - CENTRO
88350-200 Fone: (47) 3355-7518
6176746 w&pom@terra.com.br

PR - CHAPECO
R&S SERVICE
R. GUARARÉ, 370 E - CENTRO
89820-300 Fone: (49) 3323-0739
1738281 les@rbservice.com.br

PR - CONCORDIA
R. ANITA BARBOSA, 147 - SALA 2 - CENTRO
89700-000 Fone: (49) 3342-3704
6079340 tvsom@netson.com.br

PR - CRICIÚMA
K&S SERVICE
R. JOÃO PESSOA, 620 - SL. 01 e 02
89011-000 Fone: (49) 3437-6123
1738257 les@rbservice.com.br

PR - FLORESTA NOVA
ELETRÔNICA SAMSUNG
R. SALDANHA MARINHO, 374 - SL. 105
88010-450 Fone: (48) 3204-0044
6197907 esc@vni@escsamsung.com.br

PR - ITAJUBÁ
SC SERVICE
R. TUAÇAS, 435 - LJA 01 e 02
89301-061 Fone: (47) 3046-0044
3278072 eqaj@escsamsung.com

PR - JARAGUÁ DO SUL
ELETRÔNICA GRETEC
R. JOÃO JANIARDINO AVISIO, 10 - SL. 02
89253-100 Fone: (47) 3372-2050
3484130 egretec@vni.com

PR - JOINVILLE
S&S SERVICE
AV. JK, 385 - LJA 3B - CENTRO
89201-100 Fone: (47) 3433-4694
1738242 les@rbservice.com.br

PR - LAGES
SCIA
R. MARCHEL DEODORO, 377 - CENTRO
89011-000 Fone: (49) 3229-3646
3498409 scot@terra.com.br

PR - SÃO JOSÉ
SC SERVICE
R. D. PEDRO II, 472 - CAMPINAS
89113-000 Fone: (48) 3244-0045
4208821 scs@vni@escsamsung.com.br

PR - ARACAJU
EXPRESSCEL
R. ESTANCA, 277 - CENTRO
49010-190 Fone: (79) 3211-0200
3388064 rpiena@expresscel@vni.com

PR - LAGES
ELETRÔNICA VÍDEO 2004
R. BOQUIO, 575 - CENTRO
49010-250 Fone: (79) 3214-5024
6238880

PR - AMERICANA
M&R VÍDEO
R. SETE DE SETEMBRO, 168 - CENTRO
13465-000 Fone: (11) 3461-8238
1738064 tina.mv@vni@bol.com

PR - ARACAJU
ELETRÔNICA JORDÃO
R. MARCELLO DIAS, 1391 - PARAISSO
89405-870 Fone: (11) 3824-3665
3451964 edu_ata@terra.com.br

PR - ARARUJÁ
COMPTON INFORMATICA
AV. PEDRO GALAZZI, 183 - VILA VELOSA
14808-015 Fone: (11) 3324-8621
3443948 compton@araruj.com.br

PR - BARRA DO PIRAÍ
ELETRÔNICA E INFORMÁTICA BARRETOES
AV. 43, 749 - CENTRO
14790-420 Fone: (17) 3322-8914
3481765

PR - BARRA DO PIRAÍ
CENTRETEL
AV. SANTA ÚRSULA, 35 - CENTRO
06040-220 Fone: (11) 4198-3021
1660757 centerff@centerff.com.br

PR - BARRA DO PIRAÍ
TERKTRON BARRA DO PIRAÍ
R. RIO BRANCO, 19-78 - VILA AMÉRICA
17014-037 Fone: (11) 3234-3403
3441833 assistencia@terktron.com.br

PR - BARRA DO PIRAÍ
ELETRÔNICA
R. TENENTE JOÃO FRANCISCO, 190
18050-024 Fone: (11) 3354-4004
3443947 regional.les@vni.com.br

PR - BRAGANÇA PAULISTA
ELETRÔNICA PAULISTA
R. EMERSON DE MULLA MERLINO, 2322
12900-002 Fone: (11) 4033-2231
1660799 elektronika@terra.com.br

PR - CAMPINAS
ELETRÔNICA - EXCLUSIVA SAMSUNG
AV. BARÃO DE ITAPURÁ, 1728 - GUANABARA
13020-433 Fone: (19) 3234-3283
6157835 campinas@samsung.com.br

PR - CAMPINAS
ELETRÔNICA XV
R. QUINZE DE NOVEMBRO, 272
13050-290 Fone: (19) 3322-6259
6253205 formacoes.kores@telefonica.com.br

PR - FRANCA
ELBAR ELETRÔNICA
R. EMERSON DE MULLA MERLINO, 2322
14400-450 Fone: (16) 3721-1879
1738002 ebar@eletronica@vni.com.br

PR - FRANCO DA ROCHA
FRONTTELL
R. HAMILTON PRADO, 436 - CENTRO
07800-000 Fone: (11) 4443-2707
6178419 cem@fronttel.com.br

PR - GUARATINGUETÁ
TELECOMUNICAÇÕES
R. FLAMÍNIO LESSA, 299 - CENTRO
12001-210 Fone: (12) 3133-9151
2452176 at@telecomun.com.br

PR - GUARULHOS
ELETRÔNICA GUARANY
R. JOÃO GONÇALVES, 192 - CENTRO
07010-010 Fone: (11) 2463-2024
3437677 contat@guarany.com.br

PR - INDAIATUBA
ELETRÔNICA NISHI
R. PAUL HARRIS, 343 - CIDADE NOVA
13334-070 Fone: (19) 3834-8220
6157830 nishi@eletronica@terra.com

PR - ITAPERIÚ
LUA TATI
AV. DE NOVEMBRO, 801 - VILA MASTRI
18207-320 Fone: (15) 3271-0936
6256094

PR - ITI
ELETRÔNICA NÓVELA - EXCLUSIVA SAMSUNG
R. SALDANHA MARINHO, 374 - SL. 105
88010-450 Fone: (48) 3204-0044
6197907 esc@vni@escsamsung.com.br

PR - JAU
ELETRÔNICA VITAL
R. SALDANHA MARINHO, 1186 - CENTRO
17201-310 Fone: (14) 3622-4002
3443941 eletronia@vni.com.br

PR - JUNDIAÍ
GR. MANUTENÇÃO
AV. JUNDIAÍ, 259 - CENTRO
13209-051 Fone: (11) 4522-3187
6162462 cont@gr.manutencao.com.br

PR - LIMEIRA
R&S ASSISTÊNCIA TÉCNICA
R. DR. TRAJANO BARROS CAMARGO, 1420
13080-943 Fone: (19) 3701-0514
6157835 fabo@samsung@hotmail.com

PR - MARILIA
MEGACENTER CELLULARES
R. SALDANHA MARINHO, 1186 - CENTRO
17500-070 Fone: (14) 3413-6111
1738303 megacenter@megacenter.com.br

PR - MOURÃO
ELETRÔNICA ÁUDIO E VÍDEO SERVICE
R. DOS BANDEIRANTES, 55 - CENTRO
09310-360 Fone: (11) 4514-5233
6256421 tv@sc@vni.com.br

PR - MOURÃO DOS REIS
ELETRÔNICA ELETRO
R. DR. CORRÊA, 83 - CENTRO
08710-000 Fone: (11) 4726-8670
6157834 eletronicareis@vni.com.br

PR - MOGI GUAÇU
ELETRÔNICA MARISTELA
AV. SÃO CARLOS, 253 - SÃO CARLOS
13841-111 Fone: (19) 3841-8204
6093706 eletronicamaristela@terra.com.br

Para maiores informações sobre rede de serviços autorizados acesse: <http://www.samsung.com.br/support/location/serviceLocation.do?pages=SERVICE.LOCATION>

Esta relação pode ser alterada sem prévio aviso



REDE DE SERVIÇOS AUTORIZADOS - ÁUDIO VÍDEO → TV

www.samsung.com.br - Capitais Brasileiras e Regiões Metropolitanas: 4004-0000 - Demais Localidades: 0800-124-421

SP - OSÁSCO
ELETRÔNICA RENAIZA
R. JOÃO COLINO, 196 - OSA
09033-000 Fone: (11) 3681-9682
1660515 renaiza1@terra.com.br

SP - OURINHOS
DIGITEC
R. PARANÁ, 647 - CENTRO
19600-021 Fone: (12) 3324-2003
3475100 rr-me@uol.com.br

SP - PIRACICABA
ELETRÔNICA PUPPEN
R. LUIZ DE NOVEEMBRO, 1741 - ALTO
13416-756 Fone: (19) 3402-2295
1660791 eletronicapuppen@hotmail.com

TVART
R. MORAIS BARROS, 1566 - ALTO
13445-200 Fone: (19) 3433-4460
3482284 j.rodriguesfho@terra.com.br

SP - PORTO FERREIRA
ELETRÔNICA SÃO JORGE
R. JOÃO MOTTINELLI, 721 - CENTRO
13660-000 Fone: (19) 3585-1891
6147652 fernanda.es@uol.com.br

SP - PRESIDENTE PRUDENTE
MICRO2000
R. RUI BARBOSA, 722A - CENTRO
19015-000 Fone: (18) 3223-5431
3457511 micros2000@micro2000.com.br

SP - RIBEIRÃO PRETO
DIGITEC ELETRÔNICA
R. CEL. LUIS DA CUNHA, 253 - VILA TIBERIO
14050-040 Fone: (16) 3625-5185
1660801 dgitec@terra.com.br

PANAMASTER
R. JOSÉ BONIFÁCIO, 383 - CENTRO
14010-550 Fone: (16) 3606-9608
3435778 sae@panamaster.com.br

SP - RIO CLARO
ELETRÔNICA MINCO
R. OITO, 789 - CENTRO
13505-144 Fone: (19) 3524-6673
3443940 minco@eletroniciamino.com.br

SP - SANTO ANDRÉ
ELETRÔNICA GILDA
AV. HIGIENÓPOLIS, 236 - VILA GILDA
09190-380 Fone: (11) 4994-1883
1660900 eletronicagilda@ig.com.br

SP - SANTOS - EXCLUSIVA SAMSUNG
AV. WASHINGTON LUIS, 249
11050-200 Fone: (13) 3877-0490
3258425 asstech@astech.com.br

SERIAL SERVICE AUTORIZADO
R. DR. CARVALHO MENDONÇA, 361
11070-101 Fone: (13) 3232-3599
1737979 serasv@uol.com.br

SP - SÃO BERNARDO DO CAMPO
ABC SAM
AV. LUCAS Nogueira GARCEZ, 701
09750-870 Fone: (11) 4122-4700
6030455 abcsam@terra.com.br

SP - SÃO CARLOS
COMERCIAL SERVICE
R. INAGIRO TOYAMA, 380 - JD. PAULISTANO
13564-380 Fone: (16) 3361-4913
3443942 csam@terra.com.br

SP - SÃO JOSE DO RIO PRETO
DIGITRON
R. TRADENTES, 2650 - PO INDUSTRIAL
13020-080 Fone: (17) 3235-1001
1732222 digitron@terra.com.br

SP - SÃO JOSE DOS CAMPOS
ELETRÔNICA VALLANT
AV. DR. NELSON DAVILA, 771 - CENTRO
12245-030 Fone: (12) 3942-3590
6089997 andrebotanolo@suerito.com.br

VALE CELL
R. TEOPOMPO DE VASCONCELOS, 258
12243-830 Fone: (12) 3308-0377
3473832 loja.marc@valecell.com.br

SP - SÃO PAULO
ESC ANGÉLICA - EXCLUSIVA SAMSUNG
AV. ANGÉLICA, 2167 - HIGIENÓPOLIS
01227-200 Fone: (11) 2107-6900
1660906 angelica@samsung.sv.br

ESC CAMPO BELO - EXCLUSIVA SAMSUNG
R. VIEIRA DE MORAES, 289 - CAMPO BELO
04617-070 Fone: (11) 3384-7024
1660775 sae@camposampobelo.com.br

ESC JARDIM - EXCLUSIVA SAMSUNG
R. MARIA FIDELER, 560 - PARAISSÓ
04002-003 Fone: (11) 3886-2222
1737982 sae@sumiugardim.com.br

ESC PINHEIROS - EXCLUSIVA SAMSUNG
R. PADRE CARVALHO, 123 - PINHEIROS
05427-100 Fone: (11) 3003-4357
3494527 helbisam@samsungservicos.com.br

ESC SANTANA - EXCLUSIVA SAMSUNG
R. CONSULHEIRO SARAVIA, 628
02037-021 Fone: (11) 4003-2244
3316801 sae@montesantana.com.br

ESC TATUAPÉ - EXCLUSIVA SAMSUNG
R. COELHO LISBOA, 472 - TATUAPÉ
03320-040 Fone: (11) 2002-8166
1660690 samcell@samcell.com.br

J.MACEDO
AV. PROFESSOR PAPPINE, 343 - INTERLAGOS
04805-300 Fone: (11) 5667-5090
3494996 eletronicamacedo@uol.com.br

LONGSAM - EXCLUSIVA SAMSUNG
AL. DOS JURUPIS, 1947 - MOEMA
04008-006 Fone: (11) 3001-2000
3434699 sae@longsam.com.br

MASTER SÃO MIGUEL ELETRÔNICA
AV. SÃO MIGUEL, 8945
08070-000 Fone: (11) 2032-3870
3471275 mastersam@mastersam.com.br

PANAFAX
AV. CELSO GARCIA, 2874 - TATUAPÉ
03064-100 Fone: (11) 2786-7656
1660692 panafax@uol.com.br

SES SÃO MATEUS - PONTO DE COLETA
AV. CLAUDIO AUGUSTO FERNANDES, 518
03962-120 Fone: (11) 2919-2115
6196564 acoc@eletronicaes@uol.com.br

STILL VOX
AL. BARÃO DE LIMEIRA, 1180
01202-002 Fone: (11) 3222-2311
3472470 stillvoxd@cox.com.br

SP - SÃO JOÃO DO RIO PRETO
ELETRÔNICA MARSHHO
R. SÃO PAULO, 119 - SÃO PAULO
18130-120 Fone: (11) 4712-9141
6255847 mvs@terra.com.br

SP - SERTÃOZINHO
ELETRÔNICA LEME VIDEO
R. JOSÉ BONINI, 8108 - SÃO JOÃO
14177-620 Fone: (18) 3945-8008
4202080 lemevideo@hctmail.com

SP - SOROCABA
ESC SOROCABA
R. SOUZA PEREIRA, 214 - CENTRO
18010-300 Fone: (15) 3224-1232
6170281 sotel_sorocaba@spconet.com.br

INFRITRON
R. FREDR. JOSÉ SENGER, 563
18015-000 Fone: (15) 3237-9200
1660527 cedfosa@infratron.com.br

SP - SUMARÉ
VIDEOTEC ELETRÔNICA
R. SANTOS DUMONT, 46 - VL. SANTANA
13170-586 Fone: (19) 3873-7737
1738000 gerakid@uol.com.br

SP - TABOÃO DA SERRA
GOODTEC
R. LEVI DE SOUZA E SILVA, 70
09763-170 Fone: (11) 4701-5982
6255841 goodtec@goodtec.com.br

SP - TABOÃO DA SERRA
VALE CELL EXPRESS
PCA MONSINHOR SILVA BARROS, 254
12020-070 Fone: (12) 3621-1555
3462282 loja.taubate@valecell.com.br

TO - PALMAS
ELETRÔNICA DIGITAL
AV. LOJÃO DO 100 NORTE, 58
77001-022 Fone: (63) 3212-1670
3327639 eletronica_digital@hotmail.com

Para maiores informações sobre rede de serviços autorizados acesse: <http://www.samsung.com.br/support/location/service.Location.do?page=SERVICE.LOCATION>

Esta relação pode ser alterada sem prévio aviso



Televisores Samsung

Nº série

Modelo



ELECTRONICS

DADOS DO COMPRADOR

Nome: _____

Endereço: _____

Cidade: _____

CEP: _____

Estado: _____

Telefone: _____

ESPAÇO A SER PREENCHIDO PELO REVENDEDOR

Revendedor: _____

Nº da Nota Fiscal: _____

Cidade: _____

Data de Compra: _____

Estado: _____

Carimbo do Revendedor: _____



SAC

CAPITANIAS BRASILEIRAS E REGIÕES METROPOLITANAS

4004-0000

DEMAS LOCALIDADES

0800-124-421

SEJA LINHA DIRETA COM A SAMSUNG

www.samsung.com.br



IMPORTANTE: A garantia somente será válida se este Certificado de Garantia for completamente preenchido no ato da compra pelo revendedor e apresentado junto com a Nota Fiscal original de venda deste produto



GARANTIA LIMITADA PARA TELEVISORES SAMSUNG

I. ABRANGÊNCIA E PRAZO DE GARANTIA

A SAMSUNG ELETRÔNICA DA AMAZÔNIA LTDA. (SAMSUNG) garante o produto acima identificado contra defeitos de material e mão-de-obra, em condições normais de uso e manutenção, pelo prazo de 3 (três) meses (garantia legal), mais 9 (nove) meses de garantia adicional, num total de 1 (um) ano, contado a partir da data de aquisição identificada pela Nota Fiscal de venda ao Consumidor Final do produto.

A SAMSUNG, sem nenhum custo para o usuário, reparará o produto desde que este seja enviado a uma assistência técnica SAMSUNG, com os custos de transporte sob responsabilidade do usuário, de acordo com os termos desta garantia, acompanhado da respectiva nota fiscal emitida no Brasil. O reparo, a critério da SAMSUNG, poderá incluir a substituição de peças ou placas, por novas ou recondiionadas equivalentes. Este produto e as peças substituídas serão garantidas pelo restante do prazo original. Todas as peças substituídas se tornarão propriedade da SAMSUNG.

II. CONDIÇÕES DE GARANTIA

A SAMSUNG não assume qualquer obrigação ou responsabilidade por acréscimos ou modificações desta garantia, salvo se efetuadas por escrito em caráter oficial. Exceto se houver contrato escrito separado entre a SAMSUNG e o usuário, a garantia não cobre a instalação do equipamento nem como danos decorrentes da instalação inadequada.

III. ITENS EXCLUÍDOS DESTA GARANTIA

A garantia não cobre: **(a)** Defeitos ou danos resultantes do uso anormal do produto pelo cliente, como superfícies plásticas e outras peças expostas externamente arranhadas, trincadas ou quebradas; **(b)** Defeitos ou danos decorrentes de testes, instalação, alteração, modificação de qualquer espécie em nossos produtos, bem como o reparo realizado por outras oficinas que não sejam Autorizadas SAMSUNG para este produto; **(c)** Quebra ou danos que não foram constatados no ato da aquisição (gabinete, cabos, etc.); **(d)** Produtos que tenham tido o número de série removido, adulterado ou tomado ilegível; **(e)** Defeitos e danos decorrentes da utilização de componentes não compatíveis com o produto SAMSUNG (gabinete, cabos, placas, peças em geral, etc.); **(f)** Defeitos e danos causados por agentes naturais (encheite, marésia, descarga elétrica e outros) ou exposição excessiva ao calor; **(g)** Defeitos e danos causados pelo uso de software e(ou) hardware não compatíveis com as especificações dos produtos SAMSUNG. **(h)** Desempenho insatisfatório do produto devido a instalação em local inadequado ou rede elétrica e cabo de sinal; **(i)** Peças que se desgastam naturalmente com o uso regular, tais como cabos, lâmpadas de mostrador, etc.

IV. CONSIDERAÇÕES GERAIS

Esta garantia substitui todas as outras garantias expressas ou tácitas, incluindo sem limitação, garantias tácitas de comercialização e adequação a um fim específico. Em hipótese alguma a SAMSUNG será responsável por indenização superior ao preço da compra do produto, por qualquer perda de uso, perda de tempo, inconveniência, prejuízo comercial, perda de lucros ou economias, por outros danos diretos ou indiretos, decorrentes do uso ou impossibilidade de uso do produto. Esta Garantia fica automaticamente cancelada na ocorrência de qualquer uma das hipóteses do item III.

" Este produto está adequado para o uso no ano 2000 e subsequentes "

Informação Ambiental

Embalagem:

Todo o material desnecessário foi retirado da embalagem do produto. Nós procuramos, a cada projeto, fazer embalagens cujas partes sejam de fácil separação, bem como de materiais recicláveis, sendo: calço de isopor, caixa de papelão e sacos plásticos. Procure fazer o descarte de embalagem de maneira consciente, preferencialmente destinado a recicladores.

Produto:

O produto adquirido consiste de materiais que podem ser reciclados e reutilizados se desmontados por companhias especializadas.

Descarte:

Solicitamos observar a legislação existente em sua região, com relação à destinação do produto no seu final de vida, disposição dos componentes da embalagem e das pilhas e baterias. Em caso de dúvida ou **consulta**, ligue para Contact Center 0800 124 421.

A Samsung Eletrônica da Amazônia Ltda e o Meio Ambiente agradecem.