

Manual de Instruções

Termo de Garantia

FORNO ELÉTRICO 56L



FE5602PT

Antes de ligar seu Forno Elétrico de Embutir, leia atentamente as informações contidas neste manual.

SUGGAR
eletrodomésticos
www.suggar.com.br



REV.02/13

TERMO DE GARANTIA

Este produto será garantido pela Suggar, pelo prazo de 1 ano, já incluso a garantia legal de 90 dias, a partir da data de emissão da Nota Fiscal da compra, contra eventuais defeitos de fabricação ou de peças.

A Nota Fiscal de compra deste produto é parte integrante da presente garantia. Sua primeira via deve ser apresentada pelo consumidor, no caso do uso da garantia.

Os consertos em garantia somente poderão ser efetuados por um Posto de Assistência Técnica Suggar. A relação dos Postos Autorizados encontra-se no verso deste manual e no site www.suggar.com.br.

As despesas de transporte do produto, até o posto autorizado mais próximo, são de responsabilidade do consumidor (inclusive nas cidades que não possuam postos autorizados).

A Suggar é responsável pela definição das peças e reparos necessários para a solução do problema.

Durante a garantia, os reparos necessários, de acordo com a avaliação da Suggar, não terão custo para o consumidor

O aparelho somente poderá ser reparado pelos técnicos dos Postos Autorizados Suggar (P.A.S), ou por pessoas credenciadas pela Suggar.

Esta garantia não cobre danos causados por:

01 - Danos sofridos pelo produto, ou seus acessórios, em consequência de acidentes, manuseio ou uso incorreto ou em desacordo com as recomendações do seu manual.

02 - Problemas com o fio de alimentação, causados por falta de observação às instruções de segurança.

03 - Produto que tenha sido aberto, examinado, alterado ou consertado por pessoas ou oficinas não autorizadas.

04 - Produtos que foram danificados por uso não-doméstico.

05 - Ligações feitas em tensão diferente da especificada no aparelho, bem como avarias oriundas de maus tratos, choques bruscos e agentes cuja origem seja transporte, armazenamento indevido ou, ainda, forças da natureza (enchentes, sobrecargas elétricas, raios, etc.) invalidam a garantia dos componentes danificados.

Ao solicitar atendimento em garantia, tenha em mãos a Nota Fiscal de compra, verifique o problema e explique-o detalhadamente.

As fotos, ilustrações e especificações técnicas, aqui descritas, poderão ser modificadas sem prévio aviso.

ÍNDICE

CUIDADOS INICIAIS	4
INFORMAÇÕES IMPORTANTES DE SEGURANÇA	4
IDENTIFICAÇÃO DO PRODUTO	5
INSTALAÇÃO	6
UTILIZANDO O FORNO	8
SUGESTÕES PARA ASSADOS	10
LIMPEZA E MANUTENÇÃO	11
CARACTERÍSTICAS TÉCNICAS	12
REDE DE ASSISTÊNCIA TÉCNICA AUTORIZADA	13

Obrigado por escolher a Suggar!

Neste manual, você encontra todas as informações sobre seu forno. Antes de usá-lo, leia atentamente as instruções e guarde este manual para futuras consultas.

A Suggar Eletrodomésticos cumprimenta você pela aquisição do FORNO ELÉTRICO DE EMBUTIR. Ao comprar eletrodomésticos, lembre-se da marca Suggar.

A Suggar tem uma linha completa de produtos, todos com a mesma qualidade do Suggar da Suggar, o depurador mais vendido do país.

CUIDADOS INICIAIS

- Antes de instalar o produto, gentileza atentar-se à potência do aparelho e se os disjuntores de sua residência foram dimensionados para tal finalidade.
- O cordão de alimentação e o plugue do aparelho tem que estar acessíveis após a instalação do mesmo.
- Antes de ligar seu Forno Elétrico de Embutir Suggar, verifique se a tensão da rede é a mesma do aparelho, 220V 60Hz.
- Evite o uso de extensões e não ligue vários aparelhos na mesma tomada.
- Certifique-se de que a tomada elétrica esteja em boas condições de uso.
- Não opere o forno com os pés descalços, para evitar risco de choque elétrico.

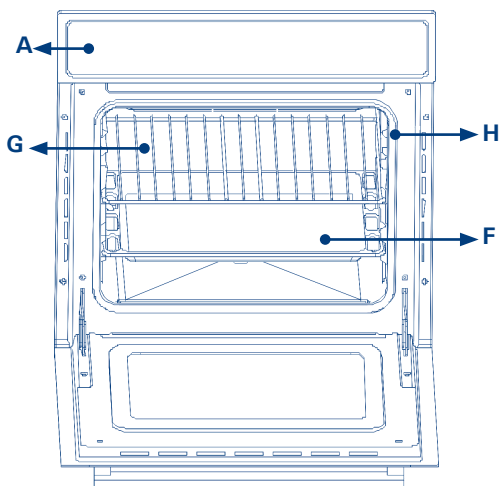
INFORMAÇÕES IMPORTANTES DE SEGURANÇA

- Este aparelho não se destina à utilização por pessoas (inclusive crianças) com capacidades físicas, sensoriais ou mentais reduzidas, ou por pessoas com falta de experiência e conhecimento, a menos que tenham recebido instruções referentes à utilização do aparelho ou estejam sob a supervisão de uma pessoa responsável pela sua segurança. Recomenda-se que as crianças sejam vigiadas para assegurar que elas não estejam brincando com o aparelho.
- Durante a utilização do aparelho, o mesmo irá ficar quente. Cuidados devem ser tomados para evitar contato com os elementos de aquecimento no interior do forno.
- Se o cordão de alimentação está danificado, ele deve ser substituído pelo fabricante ou agente autorizado ou pessoa qualificada, a fim de evitar riscos.
- Certifique-se de que a tomada, ou outro tipo de conexão em que será ligado o forno, está dimensionada para o mesmo. A tomada ou conectores e a fiação elétrica deverão suportar a corrente / potência / tensão informadas para o forno, na tabela de características técnicas.
- Este produto prevê aterramento. Para segurança, a rede elétrica da residência deverá contemplar sistema de aterramento. Nunca utilize o neutro da rede para aterramento.
- Verifique com um eletricitista se há sobrecarga no circuito de força.
- A tomada ou conector em que será ligado o plugue do produto deverá ser de fácil acesso, para possibilitar a desconexão para efeito de manutenção, conserto ou instalação.
- Se o produto apresentar marcas de queda ou danos na embalagem, não deverá ser utilizado, pois poderá não ser seguro para o usuário.
- Este forno é destinado ao uso doméstico, não podendo ser alteradas suas configurações.
- A fim de atender as normas de segurança e evitar danos, somente pessoal especializado deverá realizar o conserto ou manutenção deste forno.
- Nunca toque nos elementos de aquecimento (resistências) durante ou imediatamente após a utilização do forno. Aguarde o resfriamento completo destas partes antes de qualquer contato direto.
- Nunca utilize a porta do forno quando aberta, para apoiar recipientes, pois poderá causar danos ao forno, e nunca transporte o forno apoiando-o pela porta.
- Este produto funciona em temperaturas elevadas. Portanto, partes acessíveis do mesmo poderão estar quentes durante ou imediatamente após o funcionamento. Cuidados devem ser tomados para

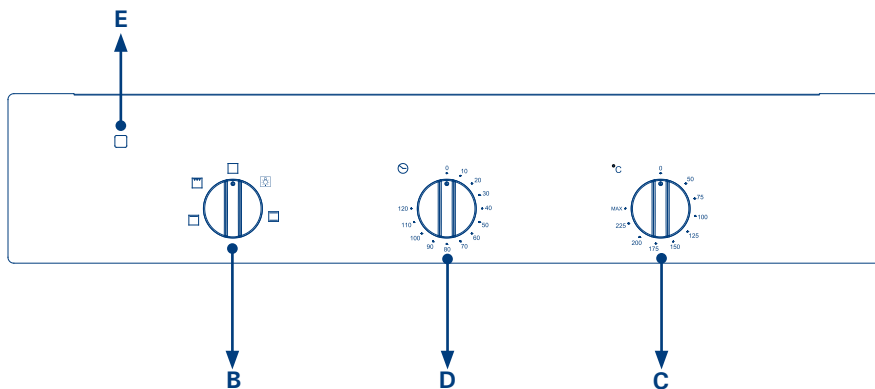
evitar contato com as mesmas e consequentes riscos de queimaduras.

- Não deixe o forno desassistido quando em funcionamento.
- Ao abrir a porta do forno, no meio ou no término de um assado, tome cuidado com o fluxo de ar quente que é liberado.
- Os invólucros plásticos e outros materiais da embalagem do produto deverão ficar longe do alcance de crianças e animais, a fim de evitar riscos de sufocamento ao brincar ou manusear estes resíduos.
- A Suggar Eletrodomésticos não assume qualquer responsabilidade por ações que venham resultar em danos por uso inadequado do produto, se estas providências de segurança aqui descritas não forem observadas.

IDENTIFICAÇÃO DO PRODUTO



- A. Painel frontal
- B. Botão de funções
- C. Botão de temperatura
- D. Botão de Timer
- E. Indicador luminoso
- F. Bandeja
- G. Grade interna
- H. Guia para colocação da grade interna



INSTALAÇÃO

A instalação do produto deverá ser providenciada pelo usuário ou pessoal especializado, serviço não coberto pela Suggar Eletrodomésticos.

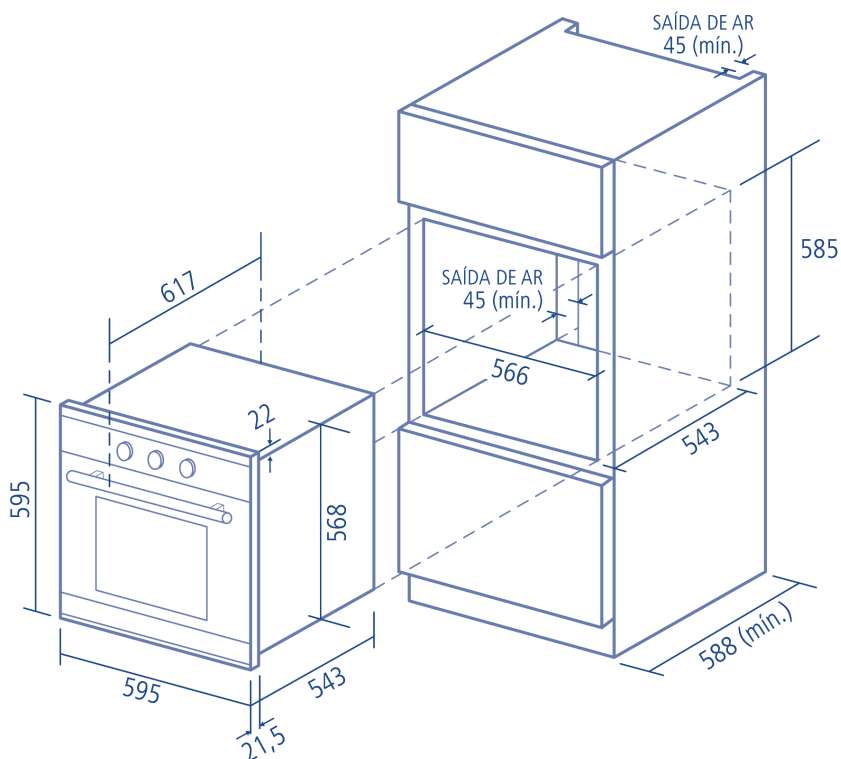
LOCAL DE INSTALAÇÃO

Antes de começar a instalação do Forno Elétrico de Embutir Suggar, verificar se o nicho (espaço em que o forno será embutido), está com as dimensões conforme especificado a seguir. O embutimento poderá ser feito em móveis de granito, madeira, mármore ou aço inox, desde que respeitadas as dimensões conforme os desenhos indicados neste manual.

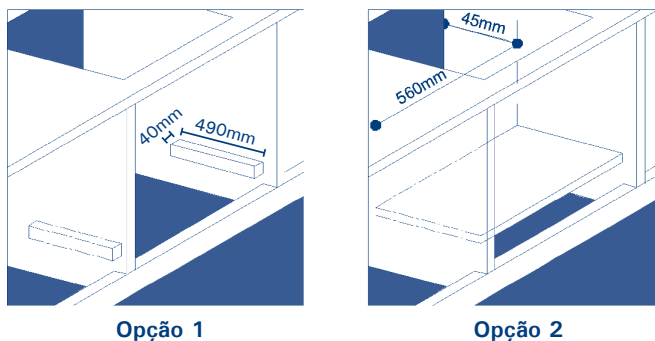
A tomada onde o produto será conectado deve ficar em local de fácil acesso.

DIMENSÕES DO NICHOS PARA EMBUTIMENTO

O desenho abaixo informa todas as medidas necessárias para a instalação do produto em móveis. Para garantir o bom funcionamento do forno elétrico de embutir, é necessário que o nicho de embutimento tenha abertura para saída de ar quente.



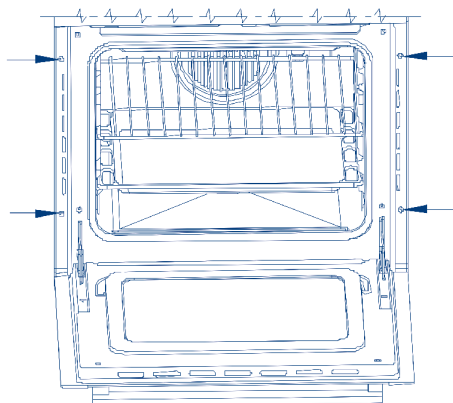
A base de apoio do forno elétrico de embutir, no nicho de embutimento, poderá ser feita de duas formas, conforme os desenhos abaixo:



O forno poderá ser apoiado sobre 2 suportes de madeira (opção 1) deixando a base para ventilação; ou sobre uma base de apoio plana (opção 2), onde é necessário um recorte de 45x560mm na parte traseira do nicho, para saída de ar.

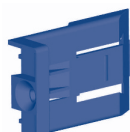
FIXAÇÃO DO FORNO NO NICHU DE EMBUTIMENTO

Para prender o forno no nicho de embutimento, após encaixá-lo, abra a porta do forno e parafuse os quatro parafusos nos quatro furos indicados pelas setas no desenho a seguir:

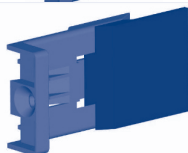


AJUSTES LATERAIS / PRESILHAS

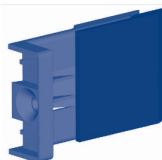
Nas laterais do forno encontram-se quatro presilhas. Elas deverão ser ajustadas em caso de haver folga entre as paredes laterais do nicho e o forno, seguindo as instruções abaixo:



Para folgas menores que 3mm em cada lado, a parte removível da presilha deverá ser retirada.



Para folgas entre 5 e 7mm em cada lado, a parte removível da presilha deverá ser posicionada na primeira ranhura de encaixe, conforme acompanha o forno.



Para folgas entre 8 e 10mm em cada lado, a parte removível da presilha deverá ser posicionada na segunda ranhura de encaixe.

UTILIZANDO O FORNO

É um aparelho extremamente versátil que permite que você escolha facilmente e com segurança entre 3 diferentes modos de cozimento. As várias funções oferecidas pelo forno são selecionadas por meio da chave seletora “B” e o termostato “C”, ambos situados no painel de controle.

Nota: Alguns modos do aparelho apresentam a chave do tipo empurrar/puxar. O usuário deve primeiro empurrá-la e depois girá-la para a função/temperatura/tempo de cozimento desejado. Uma vez que o ajuste seja feito, o forno começará a funcionar, não importando a posição em que esteja a chave seletora.

Nota: Ao usar seu aparelho pela primeira vez recomendamos que ajuste o termostato para a temperatura mais alta e deixe o forno ligado por cerca de meia hora, sem nada dentro dele e com a porta fechada. Depois abra a porta do forno e deixe ventilar. O odor que é percebido durante esse primeiro uso é devido à evaporação de substâncias usadas para proteger o forno durante o armazenamento e até que esteja instalado.

Nota: Coloque a bandeja fornecida na prateleira central para evitar que molho e/ou gordura goteje sobre o fundo do forno somente quando assar alimentos ou quando usar o espeto giratório (disponível apenas em alguns modelos). Para todos os outros tipos de cozimento nunca use a prateleira do fundo e nunca coloque coisa alguma no fundo do forno, pois isso poderia danificar o esmalte. Sempre coloque os vasilhames (pratos, formas de alumínio, etc.) na grade fornecida com o aparelho, inserida ao longo das guias do forno.

Modo Convencional



Posição da chave do termostato “C”: entre 50° e Max. Nessa graduação os elementos de aquecimento superior e inferior entram em funcionamento. Este é o tipo tradicional, clássico de forno que foi aperfeiçoado, com excepcional distribuição de calor e reduzido consumo de energia. O forno de convecção é inigualável quando cozinhando pratos feitos com diversos ingredientes, por exemplo, repolho com costelas, bacalhau à espanhola, tiras de vitela com arroz, etc. Consegue-se excelentes resultados quando preparando vitela ou pratos baseados em bifes (carnes cozidas, carne com vegetais, goulash, carne de caça, presunto, etc.) que precisem cozinhar lentamente e necessitem adição de gordura ou líquido. Além disso, é o melhor sistema para assar bolos, frutas e para cozinhar usando caçarolas com tampa próprias para forno. Quando cozinhando no modo convecção, use somente uma bandeja ou rack por vez, pois em caso contrário a distribuição de calor será irregular. Usando as diferentes alturas de prateleiras disponíveis, você pode balancear a quantidade de calor entre a parte superior e a parte inferior do forno. Selecione entre as várias alturas tomando por base se os pratos precisam de mais ou menos calor da parte superior.

Forno “Superior”



Posição da chave do termostato “C”: entre 50° e Max. O elemento de aquecimento superior entra em funcionamento.

Este modo pode ser usado para dourar o alimento no final do cozimento.

Grelha



Posição da chave do termostato “C”: entre 50°C e Max.

O elemento de aquecimento superior entra em funcionamento.


Esta função operará a grelha, fornecendo calor de moderado a forte. Melhor para galinhas inteiras, frangos, kebabs, assados rápidos.

Timer (Temporizador) (D)

Quando quiser cozinhar, gire o timer no sentido horário até o tempo desejado depois de ajustar os modos de cozimento e temperatura, caso contrário a máquina não será energizada.

Note que o timer fará contagem regressiva até a posição "0". Portanto, se o alimento ainda não estiver bem cozido, você deve programar o timer novamente.

A luz do forno

Selecione na chave "B" o símbolo  para acender a luz. Ela ilumina o forno e permanece acesa quando qualquer dos elementos elétricos estiver em funcionamento.

Ventilação de resfriamento

Para resfriar o exterior do aparelho, alguns modelos são equipados com um ventilador que entra automaticamente em funcionamento quando o forno está quente.

Quando o ventilador está ligado, um fluxo de ar normal pode ser percebido entre a porta do forno e o painel de controle.


Nota: quando o cozimento termina, o ventilador continua ligado até que o forno esfrie o suficiente. Durante o período de cozimento, não desligue a eletricidade.

Recomendações práticas

O forno oferece diversas alternativas que permitem que você cozinhe qualquer tipo de alimento da melhor forma possível. Com o tempo você aprenderá a fazer o melhor uso deste versátil aparelho e as instruções a seguir são apenas um guia que pode ser variado de acordo com sua experiência pessoal.

Usando a grelha

Este forno multi-funções oferece a você **diferentes modos de grelhar, única e exclusivamente com a porta do forno fechada.**

Use o modo "Grill"  , colocando o alimento sob o centro do grill (situado no 3º ou 4º rack a partir do fundo).

Use o rack inferior (1º a partir do fundo), colocando a bandeja fornecida para coletar qualquer molho e/ou gordura e prevenir que haja gotejamento sobre o fundo do forno.

Quando usar este modo, recomendamos que você ajuste o termostato para o máximo. Entretanto, isso não significa que você não possa usar temperaturas mais baixas, simplesmente ajustando a chave do termostato para a temperatura desejada.

Importante: sempre use o grill com a porta do forno fechada.

Isso permite que você obtenha excelentes resultados e economize energia (aproximadamente 10%).

Quando usando este modo, recomendamos ajustar o termostato para 200°C, já que é a maneira mais eficiente de usar o grill, que é baseado no uso de raios infravermelhos. Entretanto, isso não significa que você não possa usar temperaturas mais baixas, simplesmente ajustando a chave do termostato para a temperatura desejada.

Sendo assim, quando usar os modos de grelha os melhores resultados são obtidos colocando a grade nas guias mais baixas (veja a tabela de cozimento). Então, para prevenir que gordura caia sobre o fundo do forno e forme fumaça, coloque uma bandeja na primeira guia a partir do fundo.

Assando Bolos

Quando assar bolos, sempre coloque no forno pré-aquecido. Assegure-se de esperar até que o forno esteja completamente pré-aquecido (a luz vermelha “E” desligará). Não abra a porta do forno durante o cozimento do bolo para evitar que o bolo murche. Em geral:

A massa está muito seca.

Aumente a temperatura em 10°C e reduza o tempo de cozimento.

A massa murchou.

Use menos líquido ou diminua a temperatura em 10°C.

A massa está muito escura na parte de cima.

Coloque numa guia mais baixa, diminua a temperatura, e aumente o tempo de cozimento.

Bem assado por dentro, mas úmido por fora.

Use menos líquido, diminua a temperatura e aumente o tempo de cozimento.

A massa gruda na forma.

Unte bem a forma e polvilhe com farinha de trigo ou use papel manteiga.

Usei mais que um nível (na função “forno ventilado”) e eles não estão no mesmo ponto de cozimento. Use um ajuste de temperatura mais baixo. Não é necessário remover o alimento de todos os racks ao mesmo tempo.

Cozinhando peixe e carne




Quando cozinhar carne branca, ave e peixe use ajustes de temperatura de 180°C a 220°C.

Para carne vermelha que deve ficar bem assada por fora e macia e suculenta por dentro, é uma boa idéia começar com uma temperatura alta (200°C-220°C) por um curto espaço de tempo e depois diminuir o forno.

Em geral, quanto maior o assado, mais baixo o ajuste de temperatura. Coloque a carne no centro da grade e coloque a bandeja para aparar a gordura.

Assegure-se de que a grade está bem inserida de forma que esteja no centro do forno. Se quiser aumentar a quantidade de calor de baixo use os racks mais baixos. Para obter um assado saboroso (especialmente pato e caças) envolva a carne com gordura ou bacon.

SUGESTÕES PARA ASSADOS

Função	Alimentos	Peso (kg)	Posição na prateleira	Tempo de pré-aquecimento	Temperatura (°C)	Tempo de cozimento (min.)
	● Pato	1	3	15	200	65-75
	● Assado de vitela ou bife	1	3	15	200	70-75
	● Assado de porco	-	3	15	180	15-20
	● Biscoitos (massa)	1	3	15	180	30-35
	Dourar alimento para perfeito cozimento	-	3/4	15	220	-
	● Vitela no espeto	1.0	-	5	Máxima	80-90
	● Galinha no espeto	1.5	-	5	Máxima	70-80
	● Carneiro no espeto	1.0	-	5	Máxima	70-80

Obs.: Os tempos de cozimento são aproximados e podem variar de acordo com o gasto pessoal. Quando cozinhar usando a grelha ou a grelha com ventilação, a bandeja deve estar sempre colocada no 1º rack a partir do fundo.

LIMPEZA E MANUTENÇÃO

Antes de limpar o forno, desconecte-o da rede elétrica, retirando o plugue da tomada.

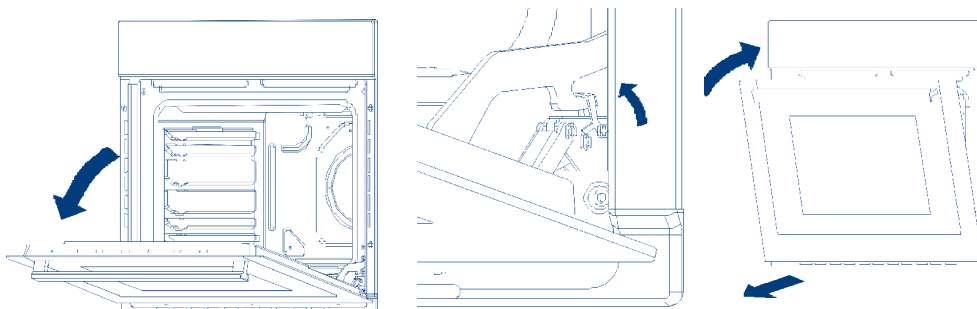
O forno deve ser limpo com frequência, seguindo algumas recomendações:

- Não use equipamento de limpeza que utilize vapor para limpar o forno.
- O interior do forno e peças de aço inox devem ser limpos, de preferência, após o uso, quando é lentamente resfriado à temperatura ambiente. Utilize um pano macio e úmido com sabão neutro; em seguida, o sabão deve ser removido e o interior completamente seco. Evite usar detergentes e esponja abrasivos, pois estes podem danificar o esmalte e torná-lo manchado.
- Se você usar o forno por um período de tempo prolongado, pode ocorrer condensação do ar. Seque o forno com um pano macio.
- Há uma vedação de borracha em torno da abertura do forno, garantindo seu perfeito funcionamento. Verifique sempre o estado da borracha, evitando limpá-la com objetos ou materiais abrasivos. Caso esteja danificada, procure um dos Postos de Atendimento Suggar, e não utilize o forno até que seja trocada esta peça.
- Nunca forre o fundo do forno com papel alumínio, pois o acúmulo de calor pode comprometer a cozimento e até mesmo danificar o esmalte do produto.
- Limpe a porta de vidro utilizando produtos não-abrasivos ou esponjas, e seque com um pano macio.
- Não use produtos de limpeza abrasivos ou raspadores metálicos afiados para limpar o vidro da porta do forno, uma vez que podem arranhar a superfície e até mesmo resultar em quebra do vidro.

COMO REMOVER A PORTA DO FORNO

Para uma limpeza mais abrangente, você poderá remover a porta do forno, seguindo as recomendações abaixo:

- 1 - Abra a porta do forno completamente.
- 2 - Levante e gire as alavancas de ambos os lados nas dobradiças.
- 3 - Solte a porta, pressionando o trinco para baixo.
- 4 - Segure a porta com as duas mãos, pelas laterais. Em seguida, feche a porta lentamente, de modo que as alavancas fiquem de encontro ao forno.
- 5 - Segurando a porta com as duas mãos, puxe-a para cima.
- 6 - Para recolocar a porta no forno, encaixe-a novamente nas dobradiças, até que o trinco a bloqueie e as alavancas fiquem em sua posição original.



TROCANDO A LÂMPADA DO FORNO

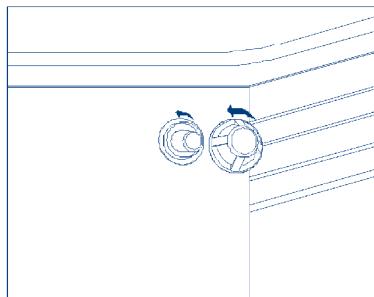
1 - Para evitar choque elétrico, certifique-se de que o aparelho esteja desligado antes de trocar a lâmpada do forno.

2 - Remova a tampa de vidro que protege a lâmpada a ser trocada.

3 - Remova a lâmpada com cuidado, troque-a por outra resistente e de alta temperatura (300°C), que possua as seguintes características técnicas:

- Tensão: 220V-240V
- Potência: 25W
- Tipo: T25
- Tipo de encaixe: E14

4 - Após a troca, recoloca a tampa de vidro que protege a lâmpada, e reconecte o forno à rede elétrica.



CARACTERÍSTICAS TÉCNICAS	
TENSÃO (V)	220
POTÊNCIA (W)	2250
CONSUMO (kWh)	2,25
CAPACIDADE (litros)	56
PRODUTO SEM EMBALAGEM (LargxAlt x Prof cm)	59,5x59,5x54,3
PESO SEM EMBALAGEM (kg)	28,5
NICHO DE INSTALAÇÃO (LargxAlt x Prof cm)	56,6x58,5x58,0

REDE DE ASSISTÊNCIA TÉCNICA AUTORIZADA

SUGGAR

eletrodomésticos

A rede de postos autorizados poderá sofrer alterações sem aviso prévio.

Para conferir a lista atualizada, acesse pela internet:
www.suggar.com.br/asstecnica.aspx

ACRE

CRUZEIRO DO SUL-AC/CEP:
69800-000
Tel.: (68) 3322-3735 -
3322-8001

CÓD. 24994
RIO BRANCO - AC/CEP:
69919-254
Tel.: (68) 3226-7791 / (68)
9204-2506

ALAGOAS

ARAPIRACA - AL/CEP:
57300-190
Telefax: (82) 3482-8000
(82) 3482-8001 /
(82)3482-8002

MACEIÓ - AL/CEP.57025-
700
Tel.: (82)3326-5422 /
(82)3326-5563

MACEIÓ - AL/CEP:
57055-630
Tel.: (82) 3326-2627
Fax: (82) 3326-4981

MACEIÓ - AL/CEP:
57057-560
Tel.: (82) 3338-8784 / (82)
3358-9080

PENEDO - AL/CEP.57200-
000
Tel.: (82)3551-3693

AMAZONAS

ITACATIARA - AM/CEP:
69101-508
Tel.: (92)3521-2509
Fax: (92)3521-2436

MANAUS - AM/CEP:
69082-645
Tel.: (92) 3081-2627

MANAUS - AM/CEP:
69055-420
Tel.: (92) 4141-6181 / (92)
3648-1272

AMAPÁ

MACAPÁ - AP/CEP:
68902-870
Tel.: (96) 3241-1045 / (96)
9128-6284

MACAPÁ - AP/CEP:
68902-870
Tel.: (96) 3242-8507

BAHIA

ALAGOINHAS - BA/CEP:
48010-000
Tel.: (75) 3422-1799

BARRA DA ESTIVA - BA/CEP:
48650-000
Tel.: (75) 3450-1504

BARREIRAS - BA/CEP:
47810-000
Telefax: (75) 3611-2845

BARREIRAS - BA/CEP:
47805-210
Tel.: (75) 3612-4254
Fax: (75) 3611-2845

BRUMADO - BA/CEP:
46100-000
Tel.: (75) 3441-4100

CAETITÉ - BA/CEP:
46400-000

Tel.: (75) 3454-1736

CANDEIAS - BAHIA / CEP:
43815-390
Tel.: (71) 3601 - 7165

CONCEIÇÃO DO COITÉ - BA
/ CEP 48730-000
Tel.: (75) 3262-3203 / (75)
9989 6729

CRUZ DAS ALMAS - BA /
CEP: 44340-000
Tel.: (75) 3621-5120

ESPLANADA - BAHIA /
CEP: 45700-000
Tel.: (75) 9953-1412 / (75)
9944-8017

EUCLEDES DA CUNHA - BA /
CEP: 45800-000
Tel.: (75) 3271-3185

EUNAPOLIS - BA / CEP:
45820-010
Tel.: (73) 3281-2773

FEIRA DE SANTANA - BA /
CEP: 44001-592
Tel.: (75) 3623-1873

GANDU - BA / CEP:
45450-000
Tel.: (73) 3254-2688

GUANAMBI - BA /
CEP: 46430-000
Tel.: (77)3451-2791 -
9118-6055

IBOTIRAMA - BA/CEP:
47520-000
Tel.: (77)3698-1719

ILHEUS - BA/CEP:
45650-300
Tel.: (73) 3215 - 2328 /
(73) 8834-9598
churrala@bol.com.br

INHAMBUPÉ - BA / CEP:
48490-000
Tel.: (75) 3431-3263 /
(75) 9971-8486 / (75)
8110-2336

IPAU - BA / CEP:
45570-000
Tel.: (73) 3531-4047

IRECÊ - BA / CEP:
44900-000
Tel.: (74) 3641-1045

IRECÊ - BA / CEP:
44900-000
Tel.: (74) 3641-7000

ITABERABA - BA/CEP:
47500-000
Tel.: (75) 3251-2403

ITABUNA - BA/CEP:
45600-200
Tel.: (73) 3212-1140 / (73)
3041-0068

ITABUNA - BA/CEP:
45600-200
Tel.: (73) 3212-1140 / (73)
3041-0068

JACOBINA - BA/CEP:
44700-000
Tel.: (74) 3621-3787

JEQUÊ - BA/CEP:
45200-120
Tel.: (73) 3525-2524

JUAZEIRO - BA/CEP:
48904-020
Tel.: (74) 3065-3391

LAURO DE FREITAS - BA /
CEP: 42700-000

Tel.: (71) 3287-0497

LUIS EDUARDO
MAGALHÃES - BA / CEP:
47850-000
Tel.: (77) 3628-1130

MURITIBA-BA/CEP:
44340-000
Tel.: (75) 3424-1421

PAULO AFONSO - BA/CEP:
48600-000
Tel.: (75) 3281-4866 / (75)
3281-5866

PORTO SEGURO - BA/CEP:
45810-000
Tel.: (73) 3268-3638

PRADO - BA / CEP:
45980-000
Tel.: (73) 3021-0090

RIBEIRA DO POMBAL - BA /
CEP: 48400-000
Tel.: (75) 3276-1866

SALVADOR - BA/CEP:
40140-240
Tel.: (71) 3264-4957

SALVADOR - BA/CEP:
40323-200
Tel.: (71) 3244-0647 / (71)
3071-7544

SANTALUZ - BA/CEP:
48880-000
Tel.: (77) 9208-6318 / (77)
8186-5159

SANTA MARIA DA VITÓRIA
- BA/CEP: 47640-000
Tel.: (77) 3483-4717 / (77)
9148-7384 / (77) 9966-
1591 / (77) 9983-7856

SANTO ANTÔNIO DE JESUS
- BA/CEP: 44572-000
Tel.: (75) 3631-0364

SANTO ANTÔNIO DE JESUS
- BA/CEP: 44570-000
Tel.: (85) 3336-1161
Fax: (85) 3336-2191

SANTO ANTÔNIO DE JESUS
- BA/CEP: 44570-000
Tel.: (88) 3412-0734

SENHOR DO BONFIM - BA /
CEP: 48970-000
Tel.: (74)3541-1287

SERRINHA - BA/CEP:
48700-000
Tel.: (75) 3261-3040
- (75) 8159-9402 /
3262-1879

LOJA CONCEIÇÃO COITE -
3262-1879
Tel.: (77) 3695-1449

TANQUE NOVO - BA/CEP:
46580-000
Tel.: (77) 3695-1449

TEIXEIRA DE FREITAS - BA /
CEP: 45995-028
Tel.: (73) 3291-8266 / (73)
3013-9463

UBAITABA - BA/CEP:
45545-000
Tel.: (73) 3230-3880

VALENÇA - BA/CEP:
45400-000
Tel.: (75) 3641-4147

VITÓRIA DA CONQUISTA -
BA/CEP: 45000-010
Tel.: (77) 3421-6423 / (77)
3083-8954

VITÓRIA DA CONQUISTA -
BA/CEP: 45000-735
Tel.: (77) 3422-3243

XIQUE XIQUE - BA/CEP:
47400-000

Tel.: (74) 3661-1357

CEARÁ

CAUCAIA - CE / CEP:
61650-390
Tel.: (85) 3237-0184
Celular: (85)6874-4915 /
9228-6491

CRATEUS - CE / CEP:
63700-000
Tel.: (88) 3691-1580 -
3691-0019

FORTALEZA - CE/CEP:
60050-010
Tel.: (85) 3231-2717
/ (85) 8547-9974 / (85)
8892-2502

FORTALEZA - CE/CEP:
60420-440
Tel.: (85) 3077-5722 / (85)
3063-0815

GUARACIABA DO NORTE -
CE/CEP: 62380-000
Tel.: (88) 3652-1759

HORIZONTE - CE / CEP:
62880-000
Tel.: (85) 3336-1161
Fax: (85) 3336-2191

IGUATU - CE / CEP:
63500-000
Tel.: (88) 3581-0853

JUAZEIRO DO NORTE - CE /
CEP: 63010-010
Tel.: (88) 3512-2120

MARACANAÚ - CE / CEP:
61900-040
Tel.: (85) 3371-4049/
33824530

QUIXADÁ - CE / CEP:
63900-000
Tel.: (88) 3412-0734

QUIXADÁ - CE / CEP:
63900-000
Tel.: (88) 3412-3386

SOBRAL - CE / CEP:
62010-290
Tel.: (88) 3614-8743 /
9213-5002

TAUÁ - CE / CEP:
63660-000
Tel.: (88) 3437-1987

TIANGUA - CE / CEP:
62320-000
Tel.: (88) 3671-3336
DISTRITO FEDERAL

BRASILIA - DF / CEP:
72315-504
Tel.: (61) 3459-0286

BRASILIA - DF / CEP:
72120-130
Tel.: (61) 3562-8090

BRASILIA - DF / CEP:
71572-407
Tel.: (61) 8597-2325 / (61)
3877-1236

BRASILIA - DF / CEP:
72225-072
Tel.: (61) 3372 - 7341 /

(61) 8637 - 8449

CEILÂNDIA - DF / CEP:
72220-524
Tel.: (61) 3371-2293

GAMA - DF/CEP: 72410-
300
Tel.: (61) 3384-8898
Fax: (61) 3385-2454

PLANALTINA - DF/CEP:
73320-000
Tel.: (61) 3049-2505 /
3049-2205 / 3308-2505

ESPÍRITO SANTO

CACHOEIRO DO
ITAPEMIRIM - ES / CEP:
23005-369
Tel.: (28) 3522-7222 - (28)
3522-7289

CARIACICA - ES / CEP:
28155-440
Tel.: (27) 3216-0816 /
(27) 3343-0440 / (27)
9804-8526

CARIACICA - ES / CEP:
26146-330
Tel.: (27) 3090-2176 /
(27) 3386-7298 / (27)
3090-2175

CASTELO - ES / CEP:
29360-000
Tel.: (28) 3542-6523

COLATINA - ES / CEP:
29700-030
Tel.: (27) 3722-0108 / Fax
(27) 3722-7052

CONCEIÇÃO DO CASTELO -
GO / CEP: 28370-000
Tel.: (28) 3547-1034

DOMINGOS MARTINS - ES
/ CEP: 28278-000
Tel.: (27) 3248-1365

GUACUÍ - ES / CEP:
29560-000
Tel.: (28) 3553-1638

ICONHA - ES / CEP:
29280-000
Tel.: (28) 3537-1051

IUNA-ES / CEP: 29390-000
Tel.: (28) 3545-3682 / (28)
9986-0530

JAGUARÉ - ES / CEP:
29950-000
Tel.: (27) 3769-2076

LINHARES-ES / CEP:
29900-102
Tel.: (27) 3264-3040

LINHARES - ES / CEP:
29900-070
Tel.: (27) 3371 - 3713
Fax: (27) 3373-1913

PINHEIROS - ES / CEP:
29980-000
Tel.: (27) 3765-1803

SÃO GABRIEL DA PALHA -
ES / CEP: 29780-000
Tel.: (27) 3727-2617 /
9863-3484

SÃO MATEUS - ES / CEP:
29930-660
Tel.: (27) 3763-2500

SERRA - ES / CEP:
29163-364
Tel.: (27)3055-3839
(27) 3013-8888 / (27)

9874-0485

SERRA - ES / CEP:
29160-790
Tel.: (27) 3066-1394

VILA VELHA - ES / CEP:
29106-010
Tel.: (27) 3339-8176 /
(27) 3340-4199 / (27)
3062-3554

VILA VELHA-ES/CEP:
29120-568
Tel.: (27) 3229-0171

CÓD. 34207
VILA VELHA - ES / CEP:
29123-220
Tel.: (27) 3229-8399 / (27)
3289-0818

VITÓRIA-ES/CEP: 29010-
010
Tel.: (27)3222-8565
VITÓRIA-ES/CEP:
29010-700
Tel.: (27)3223-7256

VITÓRIA - ES / CEP:
29025-720
Tel.: (27) 3323-3167 /
(27) 3911-3020 / (27)
9532-3020

GOIÁS

ANÁPOLIS - GO / CEP:
75083-460
Tel.: (62) 3318-1535
Fax: (62) 3318-2232

ANICUNS - GO / CEP:
76170-000
Tel.: (64) 3564-1152

APARECIDA DE GOIÂNIA -
GO / CEP: 74915-310
Tel.: (62) 3094-3007

CALDAS NOVAS - GO / CEP:
75690-000
Tel.: (64) 3455-2157

CATALÃO - GO / CEP:
75703-300
Tel.: (64)3441-2152 /
3441-2872

CRISTALINA - GO / CEP:
73850-000
Tel.: (61) 3612-4252

FORMOSA - GO / CEP:
73801-190
Tel.: (61) 3631-8925

GOIÂNIA - GO / CEP:
74533-260
Tel.: (62) 3233-6044
Fax: (62) 3233-5739

GOIÂNIA - GO / CEP:
74045-040
Tel.: (62) 3224-7117
Fax: (62) 3224-7117

GOIÂNIA - GO / CEP:
74290-030
Tel.: (62) 3285-5045 / (62)
3945-6554

GOIÂNIA - GO/CEP:
74640-040
Tel.: (62)3942-4618

GOIATUBA - GO / CEP:
75600-000
Tel.: (64) 3495-2288

INHUMAS - GO / CEP:
75400-000
Tel.: (62) 3511-1108

INHUMAS - GO / CEP:
75400-000

Tel.: (62) 3511-1371 / (62)
9994-7722

IPAMERI-GO / CEP:
75780-000
Tel.: (64) 3491-1417

IPORÁ - GO / CEP:
76200-000
Tel.: (64) 3674-3866

ITABERAÍ - GO / CEP:
76630-000
Tel.: (62) 3375-1617
- Angela

ITAPURANGA - GO / CEP:
76880-000
Tel.: (62) 3355-1210

ITUMBARA - GO / CEP:
75530-370
Tel.: (64) 3431-5891 / (64)
3433-5891

ITUMBARA - GO / CEP:
75530-050
Tel.: (64) 3431-1990

JATÁI - GO / CEP:
75802-040
Tel.: (64) 3636-3638 / Fax:
(64) 3631-4061

PIRES DO RIO - GO / CEP:
75200-000
Tel.: (64) 3461-1730

PLANALTINA - GO / CEP:
73752-020
Tel.: (61) 3637-3506

PORANGATU - GO / CEP:
76550-000
Tel.: (62) 3362-1991
Fax: (62) 3362-2004

RIO VERDE - GO / CEP:
75801-030
Tel.: (64) 3613-1919 /
(64) 3612-1595 / (64)
8443-8782
Fax: (64) 3050-2680

RIO VERDE - GO / CEP:
75905-623
Tel.: (64) 3621-3170 / (64)
9964-6965

SANTA HELENA DE GOIÁS
- GO / CEP: 75920-000
Tel.: (64) 3641-2567 /
9211-2949

SÃO LUIZ DOS MONTES
BELOS - GO / CEP:
76100-000
Telefax: (64) 3671-3151 /
(64) 3671-5166

SÃO LUIZ DOS MONTES
BELOS - GO / CEP:
76100-000
Tel.: (64) 3671-3613

MARANHÃO

ACAILÂNDIA - MA / CEP: 65930-000
Tel.: (99) 3538-3754

ARARI - MA / CEP: 65480-000
Tel.: (98) 3453-1313

BACABAL - MA / CEP: 65700-000
Tel.: (99) 3627-6950 / 3627-6960
Fax: (99) 3627-6952

BALSAS - MA / CEP: 65800-000
Tel.: (99) 3541-8205

COROAÇÃO - MA / CEP: 65415-000
Tel.: (99) 3641-0764

DOM PEDRO - MA / CEP: 65765-000
Tel.: (99) 3662-2677 / (99) 9138-1241

IMPERATRIZ - MA / CEP: 65901-280
Tel.: (99) 3072-6612 / (99) 3524-1185

IMPERATRIZ - MA / CEP: 65907-100
Telefax: (99) 3524-1533 / 3524 - 5843 / 3523-3054

PRESIDENTE DUTRA - MA / CEP: 65760-000
Tel.: (99) 3663-1828 - (99) 3663-3463

SANTA INÊS - MA / CEP: 65300-000
Tel.: (98) 3553-1986

SANTA LUZIA - MA / CEP: 65390-000
Tel.: (98) 3654-8165

SÃO LUIS - MA / CEP: 65015-560
Tel.: (98) 3221-0289

SÃO LUIS - MA / CEP: 65015-460
Tel.: (98) 3231-8297
Fax: (98) 3221-8056

SÃO LUIS - MA / CEP: 65051-080
Tel.: (98) 3245-5469

SÃO LUIS - MA / CEP: 65025-002
Tel.: (98) 3221-8085

SÃO LUIS - MA / CEP: 65060-440
Tel.: (98) 3231-2525 / (98) 3232-2890

VIANA - MA / CEP: 65215-000
Tel.: (98) 8726-6680

ZÉ DOCA - MA / CEP: 65365-000
Tel.: (98) 3665-3746

MINAS GERAIS

ALMENARA - MG / CEP: 35900-000
Tel.: (33) 3721-1518

ARAÇUAÍ - MG / CEP: 39600-000
Tel.: (33) 3731-2432 / (33) 9967-0903

ARAÇUAÍ - MG / CEP: 39600-000
Tel.: (33) 3731-1071

ARAGUARI - MG / CEP: 38440-286
Tel.: (34) 3242-2529

ARAXÁ - MG / CEP: 38183-388
Tel.: (34) 3662-3575 (34) 3662-6019

ARAXÁ - MG / CEP: 38180-064
Tel.: (34) 3661-6226

ARCOS - MG / CEP: 37292-000

BARÃO DE COCAIS - MG / CEP: 35970-000
Tel.: (31) 3637-1253

BARBACENA - MG / CEP: 36202-342
Tel.: (32) 3332-2255

BELO HORIZONTE - MG / CEP: 30390-180
Tel.: (31) 3282-0327 / (31) 9935-5917 / (31) 8302-0195 / (31) 8424-5817

BELO HORIZONTE - MG / CEP: 30510-406
Tel.: (31) 3388-7877 / (31) 4141-9967 / (31) 8840-7877 / (31) 8408-5051

BELO HORIZONTE - MG / CEP: 30120-050
Tel.: (31) 3212-1374 / (31) 3212-1696

BELO HORIZONTE - MG / CEP: 30575-470
Tel.: (31) 3373-1848

BELO HORIZONTE - MG / CEP: 31580-000
Tel.: (31) 3496-2820 / (31) 3496-1557

BELO HORIZONTE - MG / CEP: 30170-011
Tel.: (31) 3335-8546 / (31) 3125-11-1738

BELO HORIZONTE - MG / CEP: 30620-330
Tel.: (31) 3381-3959 / (31) 3363-6454

BELO ORIENTE - MG / CEP: 31325-2302
Tel.: (31) 3532-2023

BETIM - MG / CEP: 32604-018
Tel.: (31) 3532-2023

BOA ESPERANÇA - MG / CEP: 33170-000
Tel.: (35) 3851-3843 / (35) 3851-3477 / (35) 8835-0604

BOCAIUVA - MG / CEP: 39390-000
Tel.: (38) 3251-3520 (Ariete)

BOM DESPACHO - MG / CEP: 35600-000
Tel.: (37) 3522-1305 / (37) 9939-5955

CAMPESTRE - MG / CEP: 37370-000
Tel.: (31) 3743-2066

CAMPO BELO - MG / CEP: 32720-000
Tel.: (35) 3832-6134

CAPITÓLIO - MG / CEP: 37930-000
Tel.: (37) 3373-1292 - 3373-1555

CARANDAIÁ - MG / CEP: 36280-000
Tel.: (32) 3361-2088

CARANDAIÁ - MG / CEP: 36280-000
Tel.: (32) 3361-2114

CARANGOLA - MG / CEP: 36800-000
Tel.: (32) 3741-3673 / (32) 3741-3673

CARANGOLA - MG / CEP: 36800-000
Tel.: (32) 3741-6792

CARATINGA - MG / CEP: 35300-040
Tel.: (33) 3321-9699

CARATINGA - MG / CEP: 35300-125
Tel.: (33) 3322-1195

CARMO DO PARANAÍBA - MG / CEP: 36840-000

CATAGUASES - MG / CEP: 36770-092
Tel.: (32) 3421-4619

CONGONHAS - MG / CEP: 36415-000
Tel.: (31) 3731-3913

CONSELHEIRO LAFAIETE - MG / CEP: 36400-000
Tel.: (31) 3762-3189

CORACÃO DE JESUS - MG / CEP: 38320-1598 / (38) 9983-1017

CORONEL FABRICIANO - MG / CEP: 35170-656
Tel.: (31) 3841-3824

CURVELO - MG / CEP: 35790-000
Tel.: (38) 3721-2529

DIAMANTINA - MG / CEP: 39100-000
Tel.: (38) 9827-6690 / (38) 3531-9712

DIVINO - MG / CEP: 36820-000
Tel.: (32) 3743-2414

DIVINÓPOLIS - MG / CEP: 35500-007
Tel.: (37) 3221-5278

DORDES DO INDAIÁ - MG / CEP: 35610-000
Tel.: (37) 3551-1094

ESMERALDAS - MG / CEP: 35740-000
Tel.: (31) 3538-1451 / (31) 9651-3080

ESPERA FELIZ - MG / CEP: 36830-000
Tel.: (32) 3746-3170

ESPINOSA - MG / CEP: 39510-000
Tel.: (38) 3812-1793

FORMIGA - MG / CEP: 35570-000
Tel.: (37) 3321-1998

FRUTAL - MG / CEP: 38200-000
Tel.: (34) 3421-9850

GOVERNADOR VALADARES - MG / CEP: 35010-060
Tel.: (33) 3221-6450

GUANHÃES - MG / CEP: 39740-000
Tel.: (33) 3421-1140

GUAXUPÉ - MG / CEP: 37800-000
Tel.: (35) 3551-7430 - (35) 3551-8149
Fax: (35) 3551-7431

IGARAPÉ - MG / CEP: 32900-000
Tel.: (31) 3534-2259 / (31) 3522-1340

IPANEMA - MG / CEP: 36550-000
Tel.: (33) 3314-1840 / (33) 3314-1540

IPATINGA - MG / CEP: 35160-022
Tel.: (31) 3822-3125

ITABIRA - MG / CEP: 35900-238
Tel.: (31) 3831-4530

ITABIRINHA - MG / CEP: 35280-000
Tel.: (33) 3247-1939

ITABIRITO - MG / CEP: 35450-000
Telefax: (31) 3561-6442 / (31) 3561-3264

ITAGUARA - MG / CEP: 35514-000
Tel.: (37) 3384-1749

ITAJUBÁ - MG / CEP: 37500-000

ITAPEICIRICA - MG / CEP: 35650-000
Tel.: (37) 3341-1413

ITAÚNA - MG / CEP: 35680-352
Tel.: (37) 3241-2999

ITUJUBA - MG / CEP: 38300-080
Tel.: (34) 3261-1465
Fax: (34) 3261-3639

ITURAMA - MG / CEP: 38280-000
Telefax: (34) 3411-2106

JANAÚBA - MG / CEP: 39440-000
Tel.: (38) 3821-1110

JANUÁRIA - MG / CEP: 39460-000
Tel.: (38) 9967-1995

JANUÁRIA - MG / CEP: 39460-000
Tel.: (38) 3821-5133 / (38) 9199-0768

JOÃO MONLEVADE - MG / CEP: 35831-000
Tel.: (31) 3852-5004 / (31) 9517-6859

JOÃO MONLEVADE - MG / CEP: 35930-001
Telefax: (31) 3851-4547

JOÃO PINHEIRO - MG / CEP: 38770-000
Tel.: (38) 3561-4887

JUIZ DE FORA - MG / CEP: 36013-080
Tel.: (32) 3215-2117 / (32) 3215-7071

JUIZ DE FORA - MG / CEP: 36081-030
Tel.: (32) 3225-3942

JUIZ DE FORA - MG / CEP: 36020-140
Tel.: (32) 3215-9507
Fax: (32) 3218-0440

JUIZ DE FORA - MG / CEP: 36016-450
Tel.: (32) 3232-6122

LAGOA DA PRATA - MG / CEP: 35950-000
Tel.: (37) 3261-1876

LAVRAS - MG / CEP: 37200-000
Tel.: (35) 3821-7766

MANHUATU - MG / CEP: 36900-000
Tel.: (33) 3331-1231

MANTENA - MG / CEP: 35290-000
Telefax: (33) 3241-2431

MARIANA - MG / CEP: 35420-000
Tel.: (31) 3557-2514 - Antônio

MARTINHO CAMPOS - MG / CEP: 35806-000
Tel.: (37) 3524-1343 / Fax: (37) 3524-1192

MATEUS LEME - MG / CEP: 35670-000
Tel.: (31) 3535-1963

MIRABELA - MG / CEP: 39420-000
Tel.: (38) 3239-1299

MONTE ALEGRE DE MINAS - MG / CEP: 38420-000
Tel.: (34) 3283-1974

MONTE CARMELO - MG / CEP: 38500-000
Tel.: (34) 3842-1370

MONTE SANTO DE MINAS

- MG / CEP: 37958-000
Telefax: (35) 3591-1993

Montes Claros - MG / CEP: 38400-077
Tel.: (38) 3221-7477 / Fax: (38) 3221-7822

Montes Claros - MG / CEP: 38400-488
Tel.: (38) 3213-5133 / 3084-2308 / 9963-4404

Montes Claros - MG / CEP: 38400-082
Tel.: (38) 3221-0900

MURIAÉ - MG / CEP: 36800-000
Telefax: (32) 3721-1700

NAUQUE - MG / CEP: 38860-000
Tel.: (33) 3621-1015

NOVA ERA - MG / CEP: 35920-000
Tel.: (31) 3861-2012

NOVA LIMA - MG / CEP: 34000-000
Tel.: (31) 3541-5038

PARACATU - MG / CEP: 38600-000
Tel.: (38) 3671-2300 / Fax: (38) 3671-4711

PARÁ DE MINAS - MG / CEP: 35661-000
Tel.: (37) 3236-9620

PARAGUACU - MG / CEP: 37120-000
Tel.: (35) 3267-3565

PASSOS - MG / CEP: 37900-126
Tel.: (35) 3521-4077

PASSOS - MG / CEP: 37900-222
Tel.: (35) 3521-4407

PATOS DE MINAS - MG / CEP: 38700-052
Tel.: (34) 3814-1929

PEDRO LEOPOLDO - MG / CEP: 33600-000
Tel.: (31) 3662-1364 / 8578-3821

PEDRO LEOPOLDO - MG / CEP: 33600-000
Tel.: (31) 3661-1025 / (31) 3662-1310

PIRAPORA - MG - CEP: 38270-000
Tel.: (38) 3741-4081

PITANGUI - MG / CEP: 35650-000
Tel.: (37) 3271-2122

PIUMHI - MG / CEP: 37925-000
Tel.: (37) 3371-2301

POÇOS DE CALDAS - MG / CEP: 37701-024
Telefax: (35) 3722-4106

POCO FUNDO - MG / CEP: 37757-000
Tel.: (35) 3283-1438

POMPEU - MG / CEP: 35640-000
Tel.: (37) 3523-2411 - (37) 8808-4501
Fax: (37) 3523-1086

PONTE NOVA - MG / CEP: 35430-229
Tel.: (31) 3881-4241

PORTeirinha - MG / CEP: 39520-000
Tel.: (38) 3831-1829

POUSO ALEGRE - MG / CEP: 37560-000
Tel.: (35) 3422-8719

PRATA - MG / CEP: 38140-000

RIO CASCA - MG / CEP: 35370-000
Tel.: (31) 3871-2225

RIO PARDO DE MINAS - MG / CEP: 39530-000
Tel.: (38) 9124-2110

SALINAS - MG / CEP: 36800-000
Tel.: (38) 3841-1645

SALINAS - MG / CEP: 39560-000
Tel.: (38) 3841-2412

SANTA BÁRBARA - MG / CEP: 35960-000
Tel.: (31) 3832-1093

SANTANA DA VARGEM - MG / CEP: 37195-000
Tel.: (35) 9804-0835

SANTOS DUMONT - MG / CEP: 36240-000
Telefax: (32) 3251-3344

SÃO SEBASTIÃO DO PARAÍSO - MG / CEP: 37950-000
Tel.: (35) 3531-5650

SÃO FRANCISCO - MG / CEP: 39300-000
Tel.: (38) 3631-3240

SÃO JOÃO DEL REY - MG / CEP: 36300-060
Tel.: (32) 3371-7892

SÃO LOURENÇO - MG / CEP: 37470-000
Tel.: (35) 3332-2466 / (35) 3332-6960

SETE LAGOAS - MG / CEP: 35700-002
Tel.: (31) 3771-1589

SETE LAGOAS - MG / CEP: 35700-002
Tel.: (31) 3773-2461 / (31) 3771-1959

TAIOBEIRAS - MG / CEP: 39550-000
Tel.: (38) 9116-5059

TAIOBEIRAS - MG / CEP: 39550-000
Tel.: (38) 3845-2028

TEÓFILO OTONI - MG / CEP: 39.800-019
Tel.: (33) 3521-4877

TIMÓTEO - MG / CEP: 35182-419
Tel.: (31) 3849-1177

TRÊS CORAÇÕES - MG / CEP: 37410-000
Tel.: (35) 3232-1639 / (35) 3232-2823

TRÊS PONTAS - MG / CEP: 37190-000
Tel.: (35) 3265-4347

TURMALINA - MG / CEP: 39.800-019
Tel.: (38) 3527-1106

UBA - MG / CEP: 36500-000
Tel.: (32) 3532-4638

UBERABA - MG / CEP: 38022-010
Tel.: (31) 3213-6274 / 3312-6313

UBERLÂNDIA - MG / CEP: 38400-338
Tel.: (34) 3214-0511

UBERLÂNDIA - MG / CEP: 38400-456
Tel.: (34) 3235-8847

UNAI - MG / CEP: 38610-000
Tel.: (38) 3676-1809

VARGINHA - MG / CEP: 37002-200
Tel.: (35) 3221-6120
Fax: (35) 3088-6213

VÁRZEA DA PALMA - MG / CEP: 39260-000
Telefax: (38) 3731-3148

VARZELÂNDIA - MG / CEP: 39450-000
Tel.: (38) 9149-6153 / (38) 9167-1047

VAZANTE - MG / CEP: 38780-000
Tel.: (34) 3813.0061

VICOSA - MG / CEP: 36570-000
Tel.: (31) 3881-7898
conexaogas@gmail.com

CEP 78280-000
Tel.: (66) 3438-1552 / (66)
3438-1458

PRIMAVERA DO LESTE – MT / CEP: 78850-000
Tel.: (66) 3498-1085 / (66)
3498-8060

RIBEIRÃO CASCAHEIRA-MT / CEP: 78 675-000
Tel.: (66) 3489-1420 -
(66) 3489-1420

RONDONÓPOLIS – MT / CEP: 78720-755
Tel.: (66) 3425-5817

SINOP – MT / CEP: 78556-780
Tel.: (66) 3531-8331

SORRISO-MT / CEP: 78890-000
Tel.: (66) 3544-1080 -
(66) 3544-7079

VARZEA GRANDE – MT / CEP: 78110-000
Tel.: (66) 3682-3678 / (66)
3028-5178

PARÁ

ABAETETUBA – PA / CEP: 68440-000
Tel.: (91) 3751-4943

ALENQUER – PA / CEP: 68200-000
Tel.: (91) 3526-1615

ALTAMIRA – PA / CEP: 68371-425
Tel.: (91) 3515-5296

ANANINDEUA – PA / CEP: 67013-100
Tel.: (91) 3214-1335 / (91)
3214-1307

BARCARENA – PA / CEP: 68447-000
Tel.: (91) 3754-0419
Fax: (91) 3754-3149

BELEM – PA / CEP: 66113-000
Tel.: (91) 3226-1102
(91) 3262-1301

BELÉM – PA / CEP: 66085-754
Tel.: (91) 3233.8982 /
8985-2155 / 8171-8372

BELÉM – PA / CEP: 66080-880
Tel.: (91) 3244-5704 / (91)
8708-3146

BELÉM – PA / CEP: 66087-880
Tel.: (91) 3033-1119 / (91)
3246-4603

BRAGANÇA – PA / CEP: 68600-000
Tel.: (91) 3425-1982

BREU BRANCO – PA / CEP: 68488-000
Tel.: (94) 3786-1541

CAPANEMA – PA / CEP: 68700-100
Tel.: (91) 3462-2493

CASTANHAL – PA / CEP: 68740-150
Tel.: (91) 3711-0154

CAPANEMA – PA / CEP: 68702-060
Tel.: (91) 8285-5082

CONCEIÇÃO DO ARAGUAIA – PA 68540-000
Tel.: (94) 3421-3598

MARABÁ – PA / CEP: 68500-005
Tel.: (94) 3321-1712 / 1935
/ Fax: (94) 3321-1322

MARABÁ – PA / CEP: 68500-450
Tel.: (94) 3321-2022
Fax: (94) 3321-2509

MARITUBA – PA / CEP:

67200-000
Tel.: (91) 3256-5493

PARAGOMINAS – PA / CEP: 68625-210
Tel.: (91) 3729-2388

SANTAREM – PA / CEP: 68010-420
Tel.: (91) 3523-5429 / (93)
3523-2270

SÃO MIGUEL DO GUAMA – PA / CEP: 68660-000
Tel.: (81) 3446-1216

TUCURUI – PA / CEP: 68459-210
Tel.: (94) 3787-2492

TUCURUI – PA / CEP: 68459-390
Tel.: (94) 3787-2578

XINGUIARA – PA / CEP: 68555-100
Tel.: (94) 3426-1300

PARAIBA

CABEDELO – PB / CEP: 58310-000
Tel.: (83) 3268-0218

CAJAZEIRAS – PB / CEP: 58900-000
Tel.: (83) 3531-2499

CAMPINA GRANDE – PB / CEP: 58102-490
Telefax: (83) 3341-6100

CAMPINA GRANDE – PB / CEP: 58400-052
Tel.: (83) 3322-7046

GUARABIRA /PB CEP: 58200-000
Tel.: (83) 3271-7420

GUARABIRA – PB / CEP: 58200-000
Tel.: (83) 3271-3035

JOÃO PESSOA – PB / CEP: 58052-200
Tel.: (83) 3235-4161
Fax: (83) 3235-1045

JOÃO PESSOA – PB / CEP: 58015-780
Tel.: (83) 3235-1529 / (83)
3031-1229

JOÃO PESSOA – PB / CEP: 58040-040
Tel.: (83) 3423-1529

JOÃO PESSOA – PB / CEP: 58013-420
Tel.: (83) 3221-3857 / (83)
3231-3447

JOÃO PESSOA – PB / CEP: 58038-380
Tel.: (83) 3246-4148

PATOS – PB / CEP: 58700-060
Tel.: (83) 3421-5246

POMBAL – PB / CEP: 58840-000
Tel.: (83) 3431-2054

SÃO BENTO – PB / CEP: 58865-000
Tel.: (83) 3444-2122

SOUZA – PB / CEP: 58800-040
Tel.: (83) 3521-1978

SOUZA – PB / CEP: 58900-290
Tel.: (83) 3522-2696

CONCEIÇÃO DO ARAGUAIA – PA 68540-000
Tel.: (94) 3421-3598

MARABÁ – PA / CEP: 68500-005
Tel.: (94) 3321-1712 / 1935
/ Fax: (94) 3321-1322

MARABÁ – PA / CEP: 68500-450
Tel.: (94) 3321-2022
Fax: (94) 3321-2509

MARITUBA – PA / CEP:

AMPÉRE – PR / CEP:

85640-000
Tel.: (46) 3547-1253 -
3547-2141

AMPÉRE – PR / CEP: 85640-000
Tel.: (46) 3547-3599

ARAPONGAS – PR / CEP: 86701-474
Tel.: (43) 3252-0479

ARAUCÁRIA – PR / CEP: 83701-145
Tel.: (41) 3642-1636

ARAUCÁRIA – PR / CEP: 83702-270
Tel.: (41) 3643-4631 / (41)
8479-1918

ASSIS CHATEAUBRIAND – PR / CEP: 85935-000
Tel.: (44) 3528-4713

CAMBARA – PR / CEP: 86390-000
Tel.: (43) 3532-5987

CAMPO LARGO – PR / CEP: 83601-030
Tel.: (41) 3392-1445 / Fax:
(41) 3392-4244

CAMPO MOURÃO – PR / CEP: 87300-000
Tel.: (41) 3392-3092
Fax: (44) 3523-3292

CAPANEMA – PR / CEP: 85760-000
Tel.: (46) 3552-1794

CASCADEI – PR / CEP: 85811-100
Tel.: (45) 3037-6804 /
3038-6804

CARLUS – PR / CEP: 85165-520
Tel.: (42) 3322-1135 / (42)
3232-1294

CIANORTE – PR / CEP: 87200-000
Tel.: (44) 3629-5204 /
3629-7106 / 3629-5237 /
3629-5076 / 3629-1485

CIDADE GAÚCHA – PR / CEP: 87820-000
Telefax: (44) 3675-1739

CORRÊLIA – PR / CEP: 85420-000
Tel.: (45) 3422-1835
Fax: (45) 3422-3499
ivete.bei@hotmail.com

CURITIBA – PR / CEP: 80050-315
Tel.: (41) 3282-4477
(41) 3153-3718 / (98)
8406-2513

CURITIBA – PR / CEP: 81900-080
Tel.: (41) 3349-4657

CURITIBA – PR / CEP: 82015-000
Tel.: (41) 3374-2834 / (41)
3272-6157 / (41)
3225-4111

CURITIBA – PR / CEP: 80220-031
Tel.: (41) 3332-6030

DOIS VIZINHOS – PR / CEP: 85590-000
Tel.: (46) 3536-2196

FOZ DO IGUAÇU – PR / CEP: 85851-210
Tel.: (45) 3574-5996
- 9975-8105

FRANCISCO BELTRÃO – SANTA DE ITAIPU – PR / CEP: 85875-000
Tel.: (45) 3541-1626

GOIOERÉ – PR / CEP: 87360-000
Telefax: (44) 3522-1665

GUAIARA – PR / CEP: 85980-000
Tel.: (44) 3642-2756 / (44)

3642-3715

GUARANIACU – PR / CEP: 85400-000
Tel.: (45) 3232-1523

GUARAPUAVA – PR CEP: 86010-010
Tel.: (42) 3623-2432

IBAITI – PR CEP: 84900-000
Tel.: (43) 3546-2648

IPORÃ – PR / CEP: 87560-000
Tel.: (44) 3652-2263 / (44)
3652-4280

IVAIPORÃ – PR / CEP: 86870-000
Tel.: (43) 3472-1377

LARANJEIRAS DO SUL – PR / CEP: 85301-070
Telefax: (42) 3635-3288

LOANDA – PR / CEP: 87900-000
Tel.: (44) 3425-1716

LONDRIANA – PR / CEP: 86026-010
Tel.: (43) 3322-1019

LONDRIANA – PR / CEP: 86026-020
Tel.: (43) 3323-1180

LONDRIANA – PR / CEP: 86026-020
Tel.: (43) 3323-1180

MANDAGUARI – PR / CEP: 86975-000
Tel.: (44) 3233-4418

MARILUZ – PR / CEP: 87470-000
Tel.: (44) 3534-2045

MARINGÁ – PR / CEP: 87013-160
Tel.: (44) 3028-8727
Fax: (44) 3025-5121

MEDIANEIRA – PR / CEP: 85884-000
Tel.: (45) 3264-2715

NOVA ESPERANÇA – PR / CEP: 87600-000
Tel.: (44) 3252-4431

NOVA LONDRINA – PR / CEP: 87970-000
Tel.: (44) 3432-1237

PALMEIRA – PR / CEP: 84130-000
Telefax: (42) 3252-1253
- Tony

PARANAGUÁ – PR / CEP: 83212-415
Tel.: (41) 3424-3269 /
(41) 9638-4880

PARANAGUÁ – PR / CEP: 83203-030
Tel.: (41) 3422-8295

PARANAVAÍ – PR / CEP: 87701-070
Tel.: (44) 3422-2162

PONTA GROSSA – PR / CEP: 84010-020
Tel.: (42) 3222-6178

REALEZA – PR / CEP: 85770-000
Tel.: (46) 3543-1041 /
3543-2178

REALEZA – PR / CEP: 85770-000
Telefax: (46) 3543-1641

SANTA TEREZINHA DE ITAIPU – PR / CEP: 85875-000
Tel.: (45) 3541-1626

SANTO ANTONIO DA PLATINA – PR / CEP: 86430-000
Tel.: (43) 3534-5661

SÃO JOSÉ DAS PALMEIRAS – PR / CEP: 85898-000

Tel.: (45) 3259-1313

TELEMACO BORBA – PR / CEP: 84261-260
Tel.: (42) 3272-1483 / (42)
3272-2533

TERRA RICA – PR / CEP: 87890-000
Telefax: (44) 3441-1560

UMUARAMA – PR / CEP: 87503-700
Tel.: (44) 3056-1237 /
9166-9900

UMUARAMA – PR / CEP: 87501-000
Tel.: (44) 3622-1065 -
3624-0155

UNIÃO DA VITÓRIA – PR / CEP: 84600-000
Tel.: (42) 3522-1942

VERA CRUZ DO OESTE – PR / CEP: 85845-000
Tel.: (45) 3267-1479

PERNAMBUCO

AFOGADOS DA INGAZEIRA – PE / CEP: 56800-000
Tel.: (87) 3838-3185

ARARIPINA – PE / CEP: 56280-000
Tel.: (87) 3873-0730

ARCOVERDE – PE / CEP: 56506-470
Tel.: (87) 3822-2985

BEZERROS – PE / CEP: 55660-000
Tel.: (81) 3728-2821

CABO DE SANTO AGOSTINHO – PE / CEP: 54510-080
Tel.: (81) 3521-6375

CARPINA – PE / CEP: 55819-100
Tel.: (81) 3621-6740

CARUARU – PE / CEP: 55012-190
Tel.: (81) 3095-9190 / (81)
3723-1504

CARUARU – PE / CEP: 55002-200
Tel.: (81) 3721-3484

CUSTÓDIA – PE / CEP: 56640-000
Tel.: (87) 3848-1682

GARANHUNS – PE / CEP: 55295-020
Tel.: (87) 3761-1914

CÓD. 13831
GOIANIA – PE / CEP: 55900-000
Tel.: (81) 3626-0618

IPOLUÇA – PE / CEP: 55590-000
Tel.: (81) 3551-0636

JABOATÃO DOS GUARARAPES – PE / CEP: 54230-091
Tel.: (81) 3475-8569 /
(81) 9144-0709

JABOATÃO DOS GUARARAPES – PE / CEP: 54400-090
Tel.: (81) 3341-3737 /
(81) 3461-1752 / (81) 3341-
7760 / (81) 3341-5592
Fax: (81) 3083-1077

LAJEDO – PE / CEP: 55385-000
Tel.: (87) 3773-3230

LIMOEIRO – PE / CEP: 55700-000
Tel.: (81) 3628-3337

PAULISTA – PE / CEP: 53401-405
Tel.: (81) 3023-5961 / (81)
8741-8878

PETROLÂNDIA – PE / CEP:

56460-000
Tel.: (87) 3851-2811 / (87)
9952-0536

PETROLINA – PE / CEP: 56302-360
Tel.: (87) 3862-2836

RECIFE – PE / CEP: 50610-230
Tel.: (81) 3213-0292 /
3213-0293

RECIFE – PE / CEP: 51200-070
Tel.: (81) 3338-1623 /
(81) 3338-1985

RECIFE – PE / CEP: 52111-070
Tel.: (81) 3444-4815

SALGUEIRO – PE – CEP: 56000-000
Tel.: (87) 3871-3686 /
(87) 3871-3274

SÃO GONÇALO – RJ / CEP: 24426-670
Tel.: (81) 3631-0202

SÃO GONÇALO – RJ / CEP: 24426-670
Tel.: (81) 3631-0202

SÃO GONÇALO – RJ / CEP: 24426-670
Tel.: (81) 3631-0202

SÃO GONÇALO – RJ / CEP: 24426-670
Tel.: (81) 3631-0202

SÃO GONÇALO – RJ / CEP: 24426-670
Tel.: (81) 3631-0202

SÃO GONÇALO – RJ / CEP: 24426-670
Tel.: (81) 3631-0202

SÃO GONÇALO – RJ / CEP: 24426-670
Tel.: (81) 3631-0202

SÃO GONÇALO – RJ / CEP: 24426-670
Tel.: (81) 3631-0202

SÃO GONÇALO – RJ / CEP: 24426-670
Tel.: (81) 3631-0202

SÃO GONÇALO – RJ / CEP: 24426-670
Tel.: (81) 3631-0202

SÃO GONÇALO – RJ / CEP: 24426-670
Tel.: (81) 3631-0202

SÃO GONÇALO – RJ / CEP: 24426-670
Tel.: (81) 3631-0202

SÃO GONÇALO – RJ / CEP: 24426-670
Tel.: (81) 3631-0202

SÃO GONÇALO – RJ / CEP: 24426-670
Tel.: (81) 3631-0202

SÃO GONÇALO – RJ / CEP: 24426-670
Tel.: (81) 3631-0202

SÃO GONÇALO – RJ / CEP: 24426-670
Tel.: (81) 3631-0202

SÃO GONÇALO – RJ / CEP: 24426-670
Tel.: (81) 3631-0202

SÃO GONÇALO – RJ / CEP: 24426-670
Tel.: (81) 3631-0202

SÃO GONÇALO – RJ / CEP: 24426-670
Tel.: (81) 3631-0202

SÃO GONÇALO – RJ / CEP: 24426-670
Tel.: (81) 3631-0202

SÃO GONÇALO – RJ / CEP: 24426-670
Tel.: (81) 3631-0202

SÃO GONÇALO – RJ / CEP: 24426-670
Tel.: (81) 3631-0202

SÃO GONÇALO – RJ / CEP: 24426-670

MAGÉ – RJ / CEP: 24813-051
Tel.: (21) 2635-0474

MARICÁ – RJ / CEP: 24813-051
Tel.: (21) 2635-0474

NITERÓI – RJ / CEP: 24813-051
Tel.: (21) 2635-0474

NOVA IGUAÇU – RJ / CEP: 51200-070
Tel.: (21) 3045-3028 / (21)
2769-5636

NOVA IGUAÇU – RJ / CEP: 51200-070
Tel.: (21) 3045-3028 / (21)
2769-5636

NOVA IGUAÇU – RJ / CEP: 51200-070
Tel.: (21) 3045-3028 / (21)
2769-5636

ANGRA DOS REIS - RJ / CEP: 23900-650
Tel.: (24) 3377-1118 / (24) 3364-4493

ARARUAMA - RJ / CEP: 28860-000
Tel.: (22) 2778-1243

ARRAIAL DO CABO - RJ / CEP: 28927-000
Tel.: (22) 2646-3309 / (22) 2630-1590 / (22) 2764-2814 / (22) 2764-3168

BARRA DO PIRAI - RJ / CEP: 27135-400
Tel.: (24) 2444-2019 / (24) 2442-7206

BARRA MANSÁ - RJ / CEP: 27135-400
Tel.: (24) 2444-2019 / (24) 2442-7206

BOM JARDIM - RJ / CEP: 28860-000
Tel.: (22) 2778-1243

BOM JESUS DE ITABAPOA-
MA - RJ / CEP: 28360-000
Tel.: (22) 3831-2484 / (22) 3821-3331

CABO FRIO - RJ / CEP: 28927-000
Tel.: (22) 2646-3309 / (22) 2630-1590 / (22) 2764-2814 / (22) 2764-3168

CABO FRIO - RJ / CEP: 28909-260
Tel.: (22) 3053-5009 / (22) 9832-3800 / 9219-1363 / 7636-0230

CACHOEIRAS DE MACACU - RJ / CEP: 28680-000
Tel.: (21) 212649-2935

CAMPOS DOS GOYTACAZES - RJ / CEP: 28010-117
Tel.: (22) 2723-7040 / 2723-7140

CANTAGALO - RJ / CEP: 28500-000
Tel.: (21) 2555-5430

CASIMIRO DE ABREU - RJ / CEP: 28860-000
Tel.: (22) 2778-1243

ITAPERUNA - RJ / CEP: 28300-000
Tel.: (22) 3822-1233 / 3824-1198

MACAÉ - RJ / CEP: 28860-000
Tel.: (22) 2778-1243

MIRACEMA - RJ / CEP: 28380-000
Tel.: (22) 3852-1129 / (22) 3852-1779

NATIVIDADE - RJ / CEP: 28380-000
Tel.: (22) 3841-1820

NOVA FRIBURGO - RJ / CEP: 28860-000
Tel.: (22) 2778-1243

PARAIBA DO SUL - RJ / CEP: 25850-000
Tel.: (24) 2263-4244

PETROPOLIS - RJ / CEP: 25625-081
Tel.: (24) 2231-6512 / 2237-1091 / 2237-1092 / 2237-1094 / 2237-1095 / 2237-1096

PETROPOLIS - RJ / CEP: 25665-132
Tel.: (24) 2242-7631 / (24) 2233-2808

PORCIUNCULA - RJ / CEP: 28380-000
Tel.: (22) 3842-1902

PORTO REAL - RJ / CEP: 27511-300
Tel.: (24) 3354-1262 / (24) 3354-4752

RESENDE - RJ / CEP: 27511-300
Tel.: (24) 3354-1262 / (24) 3354-4752

RIO BONITO - RJ / CEP: 28800-000
Tel.: (21) 2734-9667

RIO BONITO - RJ / CEP: 24813-051
Tel.: (21) 2635-0474

SANTO ANTÔNIO DE PAU-
DA - RJ / CEP: 28470-000
Tel.: (22) 3853-0982 / (22) 8115-6147

SÃO FIDÉLIS - RJ / CEP: 28400-000
Tel.: (22) 2768 - 2570

TRÊS RIOS - RJ / CEP: 26850-000
Tel.: (24) 2263-4244

VOLTA REDONDA - RJ / CEP: 27180-000
Tel.: (24) 3339-2266 / (24) 3354-3110

REGIÃO DOS LAGOS
RIO DAS OSTRAS - RJ / CEP: 28860-000
Tel.: (22) 2764-2814

RIO DAS OSTRAS - RJ / CEP: 27800-5352 / (22) 9837-0466

CAICO - RN / CEP: 59300-000
Tel.: (84) 3417-2469

CURRAIS NOVOS - RN / CEP: 59380-000
Tel.: (84) 3431-2398

PAU DOS FERROS - RN / CEP: 59900-000
Tel.: (84) 3351-2213

MOSSORÓ - RN / CEP: 59600-210
Telefax: (84) 3314-2022

NATAL - RN / CEP: 59080-400
Tel.: (84) 2020-6564

NATAL - RN / CEP: 59056-100
Tel.: (84) 3231-9054

NATAL - RN / CEP: 59072-500
Tel.: (84) 3205-1900

ALLEGRETE - RS / CEP: 97543-070
Tel.: (51) 3422-4433
FAX: (51) 3422-5275

ARVOREZINHA - RS / CEP: 95995-000
Tel.: (51) 3772-2018

BALNEÁRIO CAMBORIÚ - SC / CEP: 88337-155
Tel.: (47) 3363-0706
FAX: (47) 3367-1007

BALNEÁRIO CAMBORIÚ - SC / CEP: 88337-010
Tel.: (47) 3366-2644

BAGÉ - RS / CEP: 96400-000
Tel.: (53) 3247-5129

CACHEIRA DO SUL - RS / CEP: 96501-000
Tel.: (51) 3273-4039 / (51) 9749-3004

CACEQUÊ - RS / CEP: 97450-000
Tel.: (55) 3254-1465

CACHOEIRINHA - RS / CEP: 95520-000
Tel.: (51) 3041-4473 / (51)

3470-2576
CACHOEIRINHA - RS / CEP: 94940-180
Tel.: (51) 3470-3585
sulfatc.rs30@gmail.com

CAMAQUÁ - RS / CEP: 96180-000
Tel.: (51) 3671-2757

CANOAAS-RS/CEP: 92.010-000
Tel.: (51) 3031-4408 / (51) 3031-1540

CARAZINHO - RS / CEP: 95500-000
Fax: (54) 3331-5094

CAXIAS DO SUL - RS / CEP: 95080-440
Tel.: (54) 3222-2360

CERRO LARGO - RS / CEP: 97900-000
Tel.: (55) 3359-2102 / (55) 3359-1786

CIDREIRA - RS / CEP: 95595-000
Tel.: (51) 3681-1510
Fax: (51) 3681-4067
(51) 8168-4296

CRUIZ ALTA - RS / CEP: 98025-770
Tel.: (55) 3322-8434

DOIS IRMÃOS - RS / CEP: 93950-000
Tel.: (51) 3564 - 1539

DOM PEDRITO - RS / CEP: 94650-000
Tel.: (53) 3243-3271
- Valmir

ERECHIM - RS / CEP: 97700-000
Tel.: (54) 3522-1108 / Fax: (54) 3522-1258

ESTRELA - RS / CEP: 95880-000
Tel.: (51) 3712-2302

FARROUPILHA - RS / CEP: 95180-000
Tel.: (54) 3268-1200

FORTALEZA DOS VALOS - RS / CEP: 98125-000
Tel.: (55) 3328-1311

GETÚLIO VARGAS - RS/CEP: 99800-000
Tel.: (54) 3522-1108 / Fax: (54) 3522-1258

GUAÍBA - RS / CEP: 92500-000
Tel.: (51) 3402-2316 - (51) 3055-8550

GUAPORÉ - RS / CEP: 99200-000
Telefax: (54) 3443-2320

LAGOA VERMELHA - RS / CEP: 95300-000
Tel.: (54) 3358-2003

LAJEADO - RS / CEP: 95800-000
Tel.: (51) 3714-2001

LAJEADO - RS / CEP: 95500-000
Tel.: (51) 3714-3402

NOVO HAMBURGO - RS / CEP: 93310-220
Tel.: (51) 3593-6355 - (51) 3583-8822

NOVO HAMBURGO - RS / CEP: 93310-001
Tel.: (51) 3596-2000

OSÓRIO - RS / CEP: 95520-000
Telefax: (51) 3663-2127 - (51) 3048-0197

OSÓRIO - RS / CEP: 95520-000
Tel.: (51) 3663-1148

PALMEIRA DAS MISSÕES - RS / CEP: 98300-000
Tel.: (55) 3742-2347

PANAMBI - RS / CEP: 98280-000
Tel.: (55) 3375 - 0236

PANAMBI - RS / CEP: 98280-000
Tel.: (55) 3375-3674

PASSO FUNDO - RS / CEP: 99040-050
Tel.: (54) 3311-7727

PELOTAS - RS / CEP: 96020-360
Tel.: (53) 3222-4476
FAX: (53) 3227-0109

PELOTAS - RS / CEP: 96020-000
Tel.: (53) 3025-6450 / (53) 3225-6001

PORTO ALEGRE - RS / CEP: 90035-051
Telefax: (51) 3224-5549 / (51) 3221-6671

PORTO ALEGRE - RS / CEP: 91560-000
Tel.: (51) 3029-5026
Fax: (51) 3319-1320

PORTO ALEGRE - RS / CEP: 90040-270
Tel.: (51) 3219-8000

RIO GRANDE - RS / CEP: 96200-370
Tel.: (53) 3035-2233

RONDINHA - RS / CEP: 95950-000
Tel.: (54) 3365-1305

SALTO DO JACUÍ - RS / CEP: 99440-000
Tel.: (55) 3327-2151

SANTA CRUZ DO SUL - RS / CEP: 96845-820
Telefax: (51) 3711-5759 / (51) 3713-2177

SANTA MARIA - RS / CEP: 97060-210
Tel.: (55) 3221 - 8780

SANTANA DO LIVRAMENTO - RS / CEP: 97573-610
Tel.: (55) 3242-2741
FAX: (55) 3241.1670

SANTO ÂNGELO - RS / CEP: 98801-690
Telefax: (55) 3312-6677

SANTO CRISTO - RS / CEP: 89860-000
Tel.: (55) 3541-1390

SÃO BORJA - RS / CEP: 97670-000
Tel.: (55) 3431-2715

SÃO BORJA - RS / CEP: 97670-000
Tel.: (55) 3411-4343 - (55) 3413-6349

SÃO LEOPOLDO - RS / CEP: 93010-230
Tel.: (51) 3592-1975 / Fax: (51) 3592-0522

SÃO LUIZ CONZAGA - RS / CEP: 97800-000
Tel.: (55) 3352-1538

SAPIRANGA - RS / CEP: 93800-000
Tel.: (51) 3039-2528

SAPUCAIA DO SUL - RS / CEP: 93220-680
Tel.: (51) 3474 - 2418

SOLEDADE - RS / CEP: 98300-000
Tel.: (54) 3381-1449 / Fax: (54) 3381-2622

TAPEJARA - RS / CEP: 99590-000
Tel.: (54) 3344-1012 / 3344-2435

TAQUARA - RS / CEP: 93800-000
Tel.: (51) 3039 - 2528

TAQUARI - RS / CEP: 95680-000
Tel.: (51) 3653-2060 / (51) 3653-4090

TERRA DE AREIA - RS
Três Cachoeiras/RS

TEUTÔNIA - RS / CEP: 95890-000
Tel.: (51) 3762-6355

TORRES - RS / CEP: 95560-000
Tel.: (51) 3605-2882

TRAMANDAÍ - RS / CEP: 95590-000
Tel.: (51) 3684-3231

TRÊS CACHOEIRAS - RS / CEP: 95580-000
Tel.: (51) 3687-1708

TRÊS DE MAIO - RS / CEP: 98910-000
Tel.: (55) 3535-3670

TUPARENDI - RS / CEP: 98840-000
Tel.: (55) 3543-1767
(55) 9992-5261

URUGUAIANA - RS / CEP: 97510-240
Tel.: (55) 3412-2949 / 3411-4268

VACARIA - RS / CEP: 95200-000
Tel.: (54) 3231-1544 / Fax: (54) 3231-3773

VENÂNCIO AIRES - RS / CEP: 95800-000
Telefax: (51) 3741-5238 / (51) 3741-2959

VENÂNCIO AIRES - RS / CEP: 95800-000
Tel.: (51) 3741-1443 / Fax: (51) 3741-2995

VERANÓPOLIS - RS / CEP: 95330-000
Tel.: (54) 3441-1909

VIAMÃO - RS / CEP: 94430-000
Tel.: (51) 3485-1538 - Dirceu / (51) 3054-0146
Fax: (51) 3485-8668

ARIQUEMES - RO CEP: 76870-111
Tel.: (69) 3535-5365 - (69) 3536-4387

BURITIS - RO CEP: 76967-800
Tel.: (69) 3238-2840

CACDOL - RO / CEP: 76962-164
Tel.: (69) 3441-9095

JARU - RO / CEP: 76890-000
Tel.: (69) 3521-1332

MIRANTE DA SERRA - RO / CEP: 76826-000
Tel.: (69) 3463-2823 / (69) 9803-0038

JI-PARANÁ - RO / CEP: 76800-114
Tel.: (69) 3421-1041

JI-PARANÁ - RO / CEP: 76914-864
Tel.: (69) 3421-4841

Fax: (69) 3421-4885
OURO PRETO DO OESTE - RO / CEP: 78950-000
Tel.: (69) 3461-6455

PORTO VELHO - RO / CEP: 76.820-364
Tel.: (69) 3225 - 8311

SÃO MIGUEL DO GUAPORÉ - RO / CEP: 76932-000
Tel.: (69) 3642-1620

SERINQUEIRAS - RO / CEP: 76934-000
Tel.: (69) 3623-2203

ROAIMA
BOA VISTA - RR CEP: 69313-038
Tel.: (95) 3626-1128

ALFREDO WAGNER-SC / CEP: 88450-000
Tel.: (48) 3276-1420

ALFREDO WAGNER-SC / CEP: 88450-000
Tel.: (48) 3276-1420

ARARANGUÁ - SC / CEP: 89900-000
Tel.: (48) 3522-0988 / (48) 3522-1200

ARARANGUÁ - SC / CEP: 89900-000
Telefax: (48) 3522-0107

BLUMENAU - SC / CEP: 89015-300
Tel.: (47) 3322-3009 / (47) 8836-0950

CAÇADOR - SC / CEP: 89480-000
Tel.: (48) 3522-8868

CAPINZAL - SC / CEP: 89665-000
Tel.: (49) 3555-1659

CHAPECÓ - SC / CEP: 89803-480
Tel.: (48) 3322-5970

CONCÓRDIA - SC / CEP: 89700-000
Telefax: (49) 3442-0914 / (49) 3442-0629

CRICIÚMA - SC / CEP: 89801-010
Tel.: (48) 3433-0269

CURITIBANOS - SC / CEP: 89520-000
Tel.: (49) 3245-4200

ÍCARA - SC
Tel.: (48) 3433-0269
Fax: (48) 3433-4621

INDAIAL - SC / CEP: 89130-000
Tel.: (47) 3394-8787

ITAJAÍ - SC / CEP: 88310-551
Tel.: (47) 3349-6571

ITUPORANGA - SC / CEP: 89500-000
Tel.: (47) 3533-2093

JACINTO MACHADO - SC / CEP: 88950-000
Tel.: (48) 3535-1260 / (48) 9955-1288

JOACABA - SC / CEP: 89204-300
Tel.: (47) 3025-5590 - 3425-1723 - 9651-8132

JOINVILLE - SC / CEP: 88222-400
Tel.: (47) 3435-4142

LAGES - SC CEP: 88523-101
Tel.: (49) 3225-1001

LAGES - SC CEP: 88501-000
Tel.: (49) 3229 - 3646

LAGUNA - SC CEP: 88790-000
Tel.: (48) 3644-2365

MAFRA - SC / CEP: 89300-000
Tel.: (47) 3642-2911

SÃO BENTO DO SUL-SC / CEP: 89290-000
Tel.: (47) 3635 - 1191

SÃO JOSÉ - SC / CEP: 88117-350
Tel.: (48) 3246-1357

SÃO JOSÉ - SC / CEP: 88101-200
Tel.: (48) 3241-0058
Fax: (48) 3241-7652

SÃO LOURENÇO DO OESTE - SC / CEP: 89990-000
Tel.: (49) 3344-2512

SÃO MIGUEL D'OESTE - SC / CEP: 89900-000
Tel.: (49) 3622-0122

SEARA - SC / CEP: 88770-000
Tel.: (49) 3452-1417
Fax: (49) 3452-1412

TAIO - SC / CEP: 89190-000
Telefax: (47) 3562-0020

TUBARÃO - SC / CEP: 88702-500
Tel.: (48) 3622 - 1819

TURVO - SC / CEP: 88830-000
Tel.: (48) 3525-0172 - 3525-0773

VIDEIRA - SC / CEP: 89560-000
Tel.: (49) 3533-2121

XANXERÊ - SC / CEP: 89820-000
Tel.: (49) 3433-0385

SÃO PAULO
CAPITAL

S.A.S. - ZONA LESTE

SÃO PAULO - SP CEP: 08051-000
Tel.: (11) 2052-1529 / (11) 3431-1743 / (11) 8906-8103

SÃO PAULO - SP CEP: 01211-100
Tel.: (11) 3667-2906

SÃO PAULO - SP CEP: 03064-000
Av. Cebu Garcia, 3546 / 3552 - Tatiane

SÃO PAULO-SP/CEP: 03316-00

Tel.: (11) 5572-4105 / (11) 5579-0900

SÃO PAULO – SP CEP:
04617-004
Tel.: (11) 5042-1769 / (11) 5543-8628

SÃO PAULO – SP CEP:
04122-000
Tel.: (11) 5539-2818

SÃO PAULO – SP CEP:
04746-030
Tel.: (11) 5687-1132

SÃO PAULO – SP CEP:
04537-002
Tel.: (11) 3849-6342 / (11) 3945-2704

SÃO PAULO – SP CEP:
Tel.: (11) 4701-5486 / (11) 3416-2571

S.A.S. – ZONA NORTE

SÃO PAULO – SP CEP:
02932-010
Tel.: (11) 3976-0909
Tel.: (11) 3976-3286

SÃO PAULO – SP CEP:
02464-000
Tel.: (11) 2236-8095 / (11) 2208-3674

SÃO PAULO – SP CEP:
Tel.: (11) 2228-1183 / (11) 3436-6794
Fax: (11) 2401-9216

SÃO PAULO – SP CEP:
05201-050
Tel.: (11) 3918-6416

S.A.S. – ZONA OESTE

SÃO PAULO – SP CEP:
05055-070
Tel.: (11) 3872-3201 / (11) 3872-3201

S.A.S. – ZONA CENTRAL

SÃO PAULO – SP CEP:
01050-000
Tel.: (11) 3255-2744
Fax: (11) 3258-9988

GRANDE SÃO PAULO

ARUJÁ – SP CEP:
Tel.: (11) 4742-3151 / (11) 4746-2545 / (11) 4292-0210

BARUERI – SP CEP:
06444-000
Tel.: (11) 4201-1507 / (11) 4201-4586

CARAPICUIBA – SP CEP:
06320-030
Tel.: (11) 4164-4758

BARUERI – SP CEP:
06444-000
Tel.: (11) 4201-1507 / (11) 4201-4586

COTIA – SP CEP:
06717-090
Tel.: (11) 4703-2065 / 4703-2059 / 4616-8456

DIADEMA – SP CEP:
08920-575
Tel.: (11) 4048-1057 / (11) 4043-0641

EMBÚ DAS ARTES – SP CEP:
Tel.: (11) 4701-5486 / (11) 3416-2571

EMBÚ – GUACU – SP CEP:
Tel.: (11) 4701-5486 / (11) 3416-2571

FERRAZ DE VASCONCELOS – SP CEP:
Tel.: (11) 4742-3151 / (11) 4746-2545 / (11) 4292-0210

FRANCISCO MORATO – SP CEP:
Tel.: (11) 4444-8027

FRANCO DA ROCHA – SP CEP:
07801-000 Lili
Tel.: (11) 4449-3800

GUARULHOS – SP / CEP:
07113-000
Tel.: (11) 2228-1183 / (11) 3436-6794
Fax: (11) 2401-9216

GUARULHOS – SP CEP:
07056-110
Tel.: (11) 2485-5313

ITAPECERICA DA SERRA – SP CEP:
Tel.: (11) 4701-5486 / (11) 3416-2571

ITAQUAQUECETUBA – SP CEP:
Tel.: (11) 4742-3151 / (11) 4746-2545 / (11) 4292-0210

ITAPEVI – SP CEP:
Tel.: (11) 4703-2065 / 4703-2059 / 4616-8456

JANDIRA – SP CEP:
Tel.: (11) 3681-9628 / 3683-1628

MAUA – SP CEP:
09320-130
Tel.: (11) 4516-2930 / (11) 4516-2930

MOGI DAS CRUZES – SP CEP:
06199-100
Tel.: (11) 3695-7870 / (11) 3608-0333

OSASCO – SP CEP:
06597-015
Tel.: (11) 3681-9628 / 3683-1628

OURA FINO – SP CEP:
Tel.: (11) 4516-2930 / (11) 4516-2930

PARANAPIACABA – SP CEP:
Tel.: (11) 4516-2930 / (11) 4516-2930

POÁ – SP CEP:
Tel.: (11) 4742-3151 / (11) 4746-2545 / (11) 4292-0210

RIACHO GRANDE – SP CEP:
Tel.: (11) 4127-2674 / (11) 4127-0648

RIACHO GRANDE DA SERRA – SP CEP:
Tel.: (11) 4516-2930 / (11) 4516-2930

RIBEIRÃO PIRES – SP CEP:
Tel.: (11) 4516-2930 / (11) 4516-2930

SALTO – SP CEP:
13320-220
Tel.: (11) 4029-4848

SÃO ANDRÉ – SP CEP:
09020-030
Tel.: (11) 4990-2068

SÃO BERNARDO DO CAMPO – SP CEP:
09720-370
Tel.: (11) 41427-2674 / (11) 4345-3690

SÃO CAETANO DO SUL – SP CEP:
09580-020
Tel.: (11) 4232-1514
Fax: (11) 4232-1893

SUZANO – SP CEP:
08685-120
Tel.: (11) 4742-3151 / (11) 4746-2545 / (11) 4292-0210

TABOÃO DA SERRA – SP CEP:
06767-020
Tel.: (11) 4701-5486 / (11) 3416-2571 Sr. Odair 9941 6203

TABOÃO DA SERRA – SP CEP:
06767-050

Tel.: (11) 4701-9041 / (11) 4701-6178

INTERIOR

ÁLVARES MACHADO – SP CEP:
Tel.: (18) 3221-8184

ANDARAÍMA – SP CEP:
16903-010
Tel.: (18) 3722-4837 / (18) 9749-4460

AMERICANA – SP CEP:
13465-320
Tel.: (19) 3406-5055

AMPARO – SP CEP:
13904-050
Tel.: (19) 3807-4493 / (19) 3807-4121

ARARAQUA – SP CEP:
16010-080
Tel.: (18) 3623-4470

ARARAQUARA – SP CEP:
14801-295
Tel.: (18) 3114-2600 / (18) 3335-3819
Fax: (18) 3114-2900

ARARAS – SP CEP:
13600-061
Tel.: (19) 3541-3118 / 3544-1507

ARTUR NOGUEIRA – SP CEP:
13160-000
Tel.: (19) 3872-4080 / (19) 3783-9878

ATIBAIA – SP / CEP:
12940-630
Tel.: (11) 4402-3452
Fax: (11) 4413-1307

AURIFLAMA – SP CEP:
15350-000
Tel.: (17) 3482-1597

AVARÉ – SP CEP:
18707-450
Tel.: (14) 3732-3144 / (14) 3732-1962

BARRETOS – SP CEP:
14780-080
Tel.: (17) 3323-2136 / 3325-3938 / 3322-1856

BATATAIS – SP CEP:
14300-000
Tel.: (18) 3662-5582

BAURUP – SP CEP:
17010-160
Tel.: (11) 4312-1866 - (14) 3323-2485

BERTIÓGA – SP CEP:
Tel.: (13) 3491-5413 / 3473-7036

BIRIGUI – SP CEP:
16200-020
Tel.: (18) 3644-0500

BOITUVA – SP CEP:
18550-000
Tel.: (15) 3263-4022

CACAPAVA – SP CEP:
12280-048
Tel.: (12) 8134-2453 / (12) 8165-4256 / (12) 3221-7223

CACHEOIRA PAULISTA – SP CEP:
12630-000
Tel.: (12) 3101-3374

CAJURU – SP CEP:
14240-000
Tel.: (16) 3687 – 0292

CAMPINAS – SP CEP:
13013-070
Tel.: (19) 3294-2434 / (19) 3293 – 9468 / (19) 9746-4230 / (19) 7805-8295
Fax: (19) 3236-5438

CAMPOS DO JORDÃO – SP CEP:
12460-000
Tel.: (12) 3662-3899 / fax: (12) 3662-4178

CAPÃO BONITO – SP CEP:
18300-050
Tel.: (15) 3542-2357

CARAGUATUBA – SP CEP:
11660-330
Tel.: (132) 3882-6353

CATANDUBA – SP CEP:
15806-110
Tel.: (17) 3523-5252

CERQUILHO – SP CEP:
13520-000
Tel.: (13) 3288-4488

CRUZEIRO – SP CEP:
12701-450
Tel.: (12) 3144-1256

DRACENA – SP CEP:
17900-000
Tel.: (18) 3821-1851

ESPÍRITO SANTO DO PINHAL – SP CEP:
13990-000
Tel.: (19) 3651-4848

FRANCA – SP CEP:
14405-116
Tel.: (16) 3724-4027

GUARUJÁ – SP CEP:
11430-090
Tel.: (13) 3012-3003 / (13) 3304-5412

GUARUJÁ – SP CEP:
11451-000
Tel.: (13) 3352-3981
Fax: (13) 3304-6417

HORTOLÂNDIA – SP CEP:
13185-343
Tel.: (19) 3504-4093 / (19) 3809-7117

INDAÍATUBA – SP CEP:
13339-125
Tel.: (19) 3875-9294 / (19) 3894-4760

ITANHÉM – SP CEP:
11740-000
Tel.: (13) 3427-3615

ITAPEVA – SP CEP:
18400-610
Tel.: (13) 3522-2755 / (13) 3522-0370

ITARARÉ – SP CEP:
11740-000
Tel.: (15) 3532-2175

ITATIBA – SP CEP:
13251-500
Tel.: (11) 4538-4929 / (11) 4538-5432

ITU – SP CEP:
13300-070
Tel.: (11) 4023-0411

JABOTICABAL – SP CEP:
14882-215
Tel.: (16) 3202-5051

JACAREÍ – SP / CEP:
12306-000
Tel.: (12) 3951-2505 / 3014-2018

JACUPIRANGA – SP CEP:
13184-000
Tel.: (13) 3864-1565

JALES – SP CEP:
15700-038
Tel.: (17) 3632-2297

JAU – SP CEP:
17207-400
Tel.: (14) 3624-2518

JUNDIAÍ – SP CEP:
13218-335
Tel.: (11) 2449-3822 / (11) 99883-0861

JUNDIAÍ – SP / CEP:
13206-820
Tel.: (11) 4587-2796 / (11) 2709-6199 / (11) 2709-6198
Fax: (11) 2709-6199

LENÇÓIS PAULISTA – SP / CEP:
18683-140
Tel.: (14) 3264-3747

LIMEIRA – SP / CEP:
13480-171
Tel.: (19) 3445-1604 / (19) 3033-1674

LINS – SP CEP:
16400-035
Tel.: (14) 3523-6996 / (14) 3522-3988

LORENA – SP CEP:
12608-570
Tel.: (12) 7815-7023 / (12) 9768-5010

MAIRIPORÁ – SP CEP:
07600-000
Tel.: (11) 4604-9310

MARILIA – SP CEP:
17500-250
Tel.: (14) 3454-4545

MOCOCOA – SP CEP:
13730-000
Tel.: (19) 3656-4434 / (19) 3656-3188

MOGI GUAÇU – SP CEP:
13845-224
Tel.: (19) 3861-2993 / (19) 3861-7597

MONGAGUA – SP CEP:
11730-000
Tel.: (13) 3507-4137

MONTE AZUL PAULISTA – SP CEP:
14730-000
Tel.: (17) 3361-2278

ORLÂNDIA – SP CEP:
14620-000
Tel.: (16) 3826-4541

ORLÂNDIA – SP CEP:
14620-000
Tel.: (16) 3726-4994 / (16) 3826-1241

PARAGUAÇU PAULISTA – SP CEP:
15700-000
Tel.: (18) 9642-5460 / (18) 3362-1917

PERUÍBE – SP CEP:
Tel.: (13) 3491-5413 / (13) 3473-7036

PIRACICABA – SP CEP:
13419-000
Tel.: (19) 3434-6038

PIRACICABA – SP CEP:
13411-127
Tel.: (19) 3425-1668

PIRASSUNINGA – SP CEP:
13631-045
Tel.: (19) 3561-8198

PORTO FERREIRA – SP CEP:
13680-000
Tel.: (19) 3585-1682 / (19) 3589-1778

PRAIA GRANDE – SP CEP:
11702-200
Tel.: (13) 3473-1260

PRAIA GRANDE – SP CEP:
11701-260
Tel.: (13) 3491-5413

PRAIA GRANDE – SP CEP:
11701-300
Tel.: (13) 3591-7443 / (13) 3491-4102

PRESIDENTE PRUDENTE – SP CEP:
19013-060
Tel.: (18) 3221-8184

REGISTRO – SP CEP:
11900-000
Tel.: (13) 3821-4584

RIBEIRÃO PRETO – SP CEP:
14010-070
Tel.: (16) 3636-2259 / 3234-9592 / 3234-9594

RIBEIRÃO PRETO – SP CEP:
14031-010
Tel.: (16) 3013-5842 / (16) 3013-2432

RIO CLARO – SP CEP:
13500-141
Tel.: (19) 3533-6464 / (19) 3533-1618

SANTA ADÉLIA – SP CEP:
15950-000
Tel.: (17) 571-1416

SANTA FÉ DO SUL – SP CEP:
15775-000

Telefax: (17) 3631-1873

SANTO ANASTÁCIO – SP CEP:
19360-000
Tel.: (18) 3263-2271

SÃO CARLOS – SP CEP:
13560-800
Tel.: (16) 3368-2679

SÃO JOÃO DA BOA VISTA – SP CEP:
13870-120
Tel.: (19) 3622-2738

SÃO JOSÉ DA BELA VISTA – SP CEP:
14440-000

SÃO JOSÉ DO RIO PARDO – SP CEP:
13720-000
Tel.: (19) 3608-3926
consertec.sjp@terra.com.br

SÃO JOSÉ DO RIO PRETO – SP CEP:
15060-020
Tel.: (17) 3224-3222

SÃO JOSÉ DOS CAMPOS – SP CEP:
15050-500
Tel.: (17) 3224-2241

SÃO JOSÉ DOS CAMPOS – SP CEP:
12210-180
Tel.: (12) 3942-9932 / FAX: (12) 3942-9932

SÃO JOSÉ DOS CAMPOS – SP CEP:
12216-440
Tel.: (12) 3923-1115

SÃO PEDRO – SP CEP:
13520-000
Tel.: (19) 3483-3323

SÃO VICENTE – SP CEP:
Tel.: (13) 3491-5413 - (13) 3473-7036

SANTOS – SP CEP:
11013-160
Tel.: (13) 3235-2611 / (13) 3223-1575

SERTÃOZINHO – SP CEP:
14170-550
Tel.: (16) 3942-3538

SOROCABA – SP CEP:
16080-745
Tel.: (15) 3231-2861

SUMARÉ – SP CEP:
13171-510
Tel.: (19) 3873-1051 / (19) 3873-7132 / (19) 3854-9999

TABATINGA – SP / CEP:
14910-000
Tel.: (16) 3385-2078 / (16) 3385-1490

TAQUARITINGA – SP / CEP:
15000-000
Tel.: (16) 3252-8450 / (16) 9708-2715

TATUÍ – SP CEP:
16270-230
Tel.: (15) 3251-7275 / (15) 3251-8604

TAUBATÉ – SP CEP:
12010-150
Tel.: (12) 3426-9514

UBATUBA – SP CEP:
11680-000
Tel.: (12) 3832-4637 / (12) 3832-1843

VALINHOS – SP CEP:
13271-430
Tel.: (19) 3869-5008

VOTORANTIM – SP CEP:
11100-005
Tel.: (15) 3012-4367

VOTUPORANGA – SP CEP:
15502-085
Tel.: (17) 3421-7585

ARACAJU/SE – CEP:
49075-100
Tel.: (79) 3214-4133 / 3222-1107
Fax: (79) 3231-5096

ARACAJU/SE – CEP:
49030-640
Tel.: (79) 4102-0639 / (79) 3041-4788 / (79) 3243-2959 / (79) 9597-0215

ARACAJU/SE – CEP:
49010-430
Tel.: (79) 3221-5632 / 8814-7413 / 9898-6214 / 3022-7002

ITABAI



SUGGAR
eletrodomésticos
www.suggar.com.br

RAZÃO SOCIAL: Madson Eletrometalúrgica Ltda.

Belo Horizonte/MG
Rua Jerônimo Marcucci, 74
Bairro Olhos D'água - CEP 30390-150

CENTRAL DE RELACIONAMENTO
0800 200 5050