



**PURIFICADOR DE ÁGUA**

**PN555**



**MANUAL DO USUÁRIO**

## **SOMOS TODOS EXIGENTES. PARABÉNS, VOCÊ FEZ A MELHOR ESCOLHA!**

Alta qualidade aliada a tecnologia, melhor custo x benefício, e a segurança que você merece. Você acaba de adquirir o Purificador de Água Latina PN555, um produto de qualidade diferenciada, desenvolvido a partir de criteriosos estudos realizados em conjunto com conceituados centros tecnológicos de pesquisa e inovação. O resultado obtido é um produto único e diferenciado, que supre a necessidade dos usuários fornecendo água puríssima e valorizando a tendência atual de modernidade dos lares brasileiros. Se adapta a todos ambientes, com características que irão proporcionar mais qualidade e saúde para sua vida:

### **SAUDÁVEL**

- Adiciona SAIS MINERAIS a água.
- NOTA MÁXIMA em purificação da água e remoção do cloro.
- Ação bacteriostática que impede a proliferação de bactérias.
- Elimina impurezas, gostos e odores desagradáveis.
- Nanotecnologia que protege a água contra a contaminação de bactérias.

### **SEGURO**

- Sistema blindado contra bichos, poeiras e insetos.
- Conexões anti-vazamento.
- Suporte de parede incorporado.
- Pés antiderrapantes.
- Rede de assistência técnica com cobertura nacional.

### **ECONÔMICO**

- Não utiliza energia elétrica.
- Controle de vazão da água.
- Baixo custo de manutenção.

### **PRÁTICO**

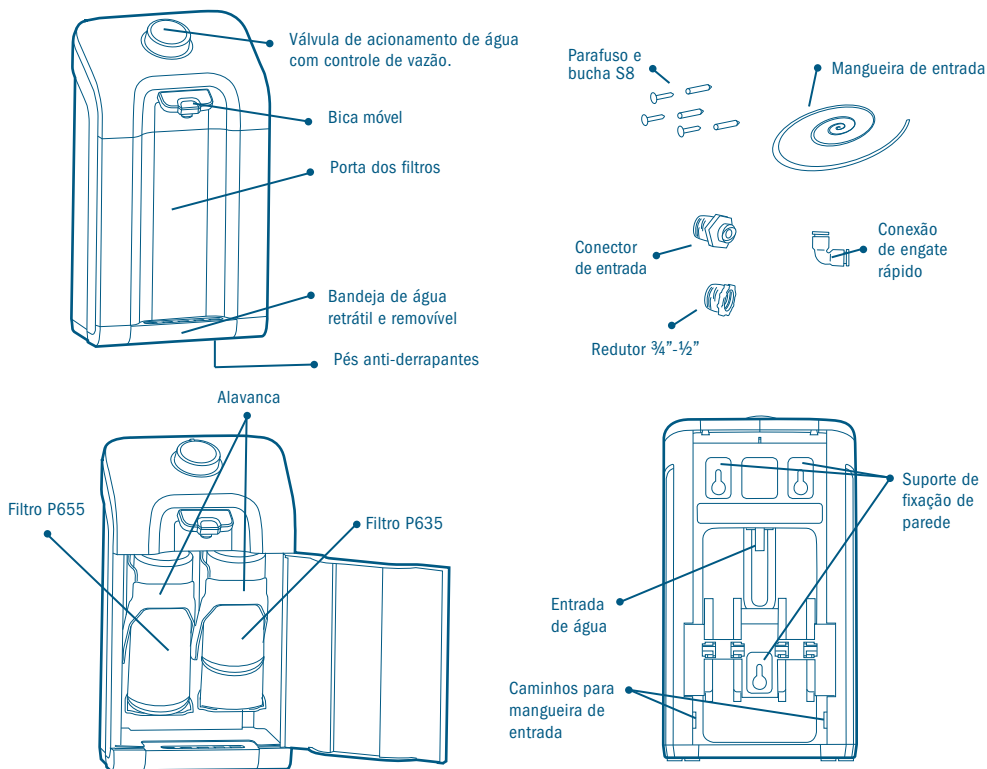
- Bica móvel para encher jarras e garrafas.
- Bandeja coletora de respingos.
- Fácil instalação e troca de filtros.

### **MODERNO**

- Design sofisticado e inovador.

### **100% ECOLÓGICO**

## CONHEÇA SEU PURIFICADOR



## UNIDADE DE PURIFICAÇÃO DE REPOSIÇÃO

Para comprar os filtros de reposição ou obter descontos na compra do 1º filtro, cadastre-se no site [www.latina.com.br](http://www.latina.com.br) ou entre em contato através do telefone (16) 3377-9900.



**Lembre-se de efetuar a troca do filtro:**

Tempo recomendado para troca do filtro P655	12 meses ou 7000 litros
Tempo recomendado para troca do filtro P635	12 meses ou 7000 litros

O período de troca dos filtros poderá ser reduzido caso haja excesso de impurezas na água.

## ACESSÓRIOS OPCIONAIS

Estão disponíveis como acessórios: válvula reguladora de pressão, pré-filtro, mangueiras, niples e adaptadores de instalação.

Para adquirir os acessórios ou saber mais sobre o assunto, basta entrar em contato através do site [www.latina.com.br](http://www.latina.com.br) ou pelo telefone (16) 3377-9900.

## INFORMAÇÕES IMPORTANTES

- Este produto foi projetado para purificar água. Não utilize sob hipótese alguma outros tipos de bebidas. Isso pode danificar o produto e ocasionar a perda da garantia.
- Sempre feche o registro do ponto de água para qualquer manutenção ou períodos prolongados sem uso. Ao reutilizar o produto, prossiga conforme descrito no item “Limpeza”.
- Este produto foi desenvolvido para uso doméstico e interno. Não instale em ambientes sujeitos a intempéries.
- Não permita que crianças brinquem com o purificador.
- A bandeja de água é removível para facilitar a eliminação da água recolhida. Não jogue excesso de água na bandeja.
- Por questão de segurança, a troca dos filtros deverão ser feita no máximo de 12 em 12 meses ou após o consumo de 7.000 litros de água. Isso evita a formação de biofilme, uma pequena película que pode ser formada na parede do filtro que pode contaminar a água em períodos mais longos.
- Dependendo da qualidade da água de entrada, a vazão na saída da unidade de purificação poderá ser reduzida em função da retenção de partículas nos elementos filtrantes. Nesses casos, é necessária a substituição dos filtros em períodos menores que 12 meses.
- É normal a diferença de sabor da água purificada em relação à água mineral.
- Os danos causados pelo não cumprimento das instruções deste manual são responsabilidade do consumidor.

## INSTALAÇÃO DO PONTO DE ÁGUA

Este produto está em conformidade com a norma NBR 14908:2004 e foi projetado para ser utilizado com água pré-tratada permanentemente clorada, segundo a portaria nº 2914, de dezembro de 2011, do Ministério da Saúde, que deve ser obedecida pelas empresas públicas e privadas de fornecimento de água para as regiões urbanas. Sua unidade de purificação (filtro) possui uma câmara de pré-filtração. É ela que realiza a primeira etapa de retenção de partículas sólidas presentes na água. O período de troca do seu filtro poderá ser reduzido caso haja excesso de impurezas na água tais como: ferrugem na tubulação, excesso de sujeira na caixa-d'água ou outras impurezas. Nesses casos, será necessária a troca do filtro antes de 12 meses.

### **A pressão da rede deve ser inferior a 392,3 kPa (4 kgf/cm²) e superior a 39,2 kPa (0,4 kgf/cm²).**

Para pressões maiores ou locais onde haja elevação brusca de pressão (golpe de aríete), deverá ser utilizada uma válvula reguladora de pressão (acessório). Recomendamos a utilização de um registro individual no ponto de água onde seu purificador será instalado. Devido à possibilidade de ocorrerem elevações bruscas de pressão na rede, recomendamos que o registro que abastece o purificador seja fechado no caso de ausência por período superior a um dia, a fim de evitar vazamentos.

### **A vazão de água do produto depende da pressão do ponto de água. Caso deseje aumentar a vazão, verifique se o registro do ponto de água está totalmente aberto ou se a pressão atende o mínimo exigido. Caso a pressão seja inferior ao recomendado, uma alternativa é utilizar um ponto “direto da rua”, desde que este esteja de acordo com as especificações do produto.**

No caso de uma nova instalação hidráulica, o uso de tubos de PVC e a cola, apesar de serem atóxicos, transferem para a água um leve “gosto de plástico” que tende a ser eliminado em alguns dias. Caso persista o problema verifique a instalação hidráulica.

Para o funcionamento correto do seu purificador, realize a sangria do ponto de água, deixando escoar água pelo cano antes da instalação, para eliminar impurezas e o ar que possam estar alojados na tubulação.

## INSTALAÇÃO

Não retire a etiqueta de identificação localizada na parte traseira do Purificador, para não perder a garantia do seu produto.

Escolha um local livre de intempéries, protegido da chuva e do sol e distante de fontes de calor como fogões, estufas, etc.

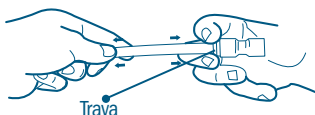
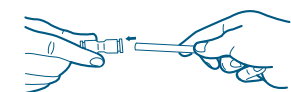
Para a instalação do produto, é necessário um ponto de água com rosca de  $\frac{1}{2}$ " ou  $\frac{3}{4}$ "

Certifique-se que o local escolhido suporta o peso do Purificador (aproximadamente 3,0 kg - com água).

Para instalação em parede, siga as instruções do gabarito que acompanha o kit de instalação.

Seu Purificador Latina utiliza sistema de conexões com engate rápido, seguro e fácil de usar.

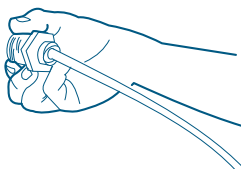
É importante que os encaixes sejam feitos corretamente para evitar vazamentos.



Deve-se encaixar a mangueira (ou tubo) o máximo possível dentro da conexão (aproximadamente 2 cm).

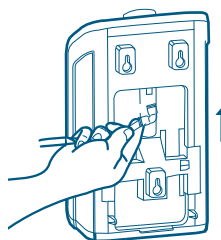
**⚠ ATENÇÃO: O SIMPLES TRAVAMENTO DA MANGUEIRA NÃO SIGNIFICA QUE A VEDAÇÃO FOI REALIZADA. FAÇA OS ENCAIXES ATÉ ULTRAPASSAR OS ANÉIS DE VEDAÇÃO NA PARTE INTERNA DA CONEXÃO.**

Para desencaixar, basta pressionar a trava na extremidade do conector e puxar a mangueira.



1

Feche o registro de água e utilize o conector de entrada para instalar a mangueira no ponto onde o purificador será utilizado. Use a redução de  $\frac{3}{4}$ " para  $\frac{1}{2}$ " caso necessário.



2

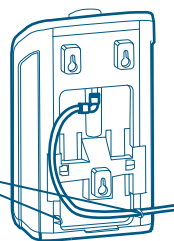
Engate a mangueira na entrada de água na parte traseira do produto utilizando a conexão de engate rápido.

3

Utilize os caminhos para passagem da mangueira para facilitar a acomodação da mangueira de entrada.

**⚠️ Certifique-se que a mangueira não está dobrada.**

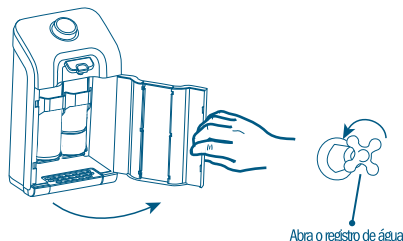
Caminhos para mangueira de entrada



4

**⚠️ Abra a porta e certifique-se que o filtro esteja bem encaixado.**

Feche a porta e abra o registro do ponto de água.

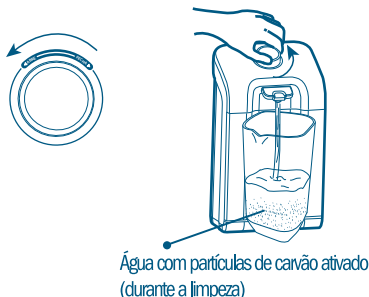


Abra o registro de água

5

Abra a válvula de acionamento de água girando o botão no sentido anti-horário, e com o auxílio de um recipiente, deixe escoar 20 litros de água pelos filtros até que sejam eliminadas as partículas de carvão ativado em suspensão.

**⚠️ É normal que a água saia escura durante a lavagem dos filtros, devido a presença de carvão ativado. O carvão ativado não é prejudicial à saúde.**



Água com partículas de carvão ativado (durante a limpeza)

No início da utilização do produto poderá ocorrer pequenos gotejamentos após o fechamento da válvula de acionamento de água. Isso ocorre em função da presença de ar no interior dos filtros e será eliminado após os primeiros dias de uso.

6

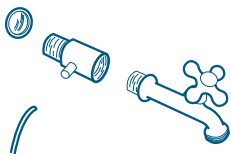
O sistema de purificação foi desenvolvido para 70 l/h de vazão de água (aproximadamente um copo de 200ml a cada 10 s). Para ajustar a vazão utilize o registro individual do ponto de água.

**⚠️ Atenção para as especificações contidas no item “INSTALAÇÃO DO PONTO DE ÁGUA”.**

7

Realize a limpeza do seu purificador conforme descrito no item “limpeza”. Seu produto está pronto para ser utilizado.

## INSTALAÇÃO EM TORNEIRA



Para instalação em torneira deverá ser utilizado um adaptador que pode ser encontrado em nossa rede de assistência técnica.

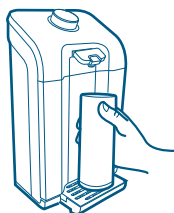
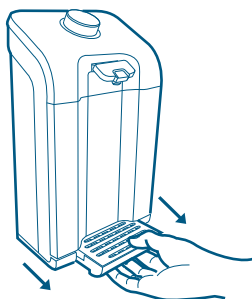
Feche o registro de água e retire a torneira da parede.

Instale o adaptador entre a torneira e a parede. Use a redução de  $\frac{3}{4}$ " para  $\frac{1}{2}$ " caso necessário. Utilize veda rosca para garantir a vedação nos encaixes.

Engate a mangueira de entrada do produto no adaptador, certificando-se que a mangueira está completamente encaixada.

## UTILIZAÇÃO DO PRODUTO

**⚠ A porta possui um sistema de travamento dos filtros, não opere o produto com a porta aberta.**

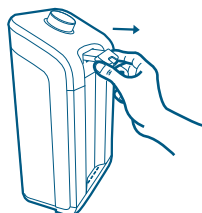


A bandeja pode ser utilizada para apoiar copos ou recolhida para encher jarras e outros recipientes.

**⚠ Nunca apoie jarras ou garrafas na bandeja de água.**



Para realizar a limpeza basta puxar a bandeja para remove-la.

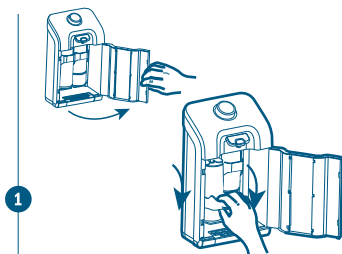


Caso seja necessário utilize a bica móvel puxando-a para fora.

## TROCA DO FILTRO

**⚠ Feche o registro do ponto de água antes de realizar a troca do filtro.**

Recomendamos a utilização de luvas para efetuar a troca do filtro, evitando problemas de contaminação na água.

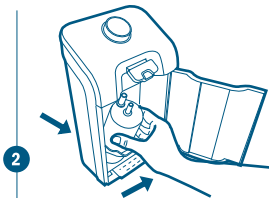


1

Abra a porta para ter acesso ao compartimento dos filtros e abaixe as alavancas para soltar os filtros do produto.

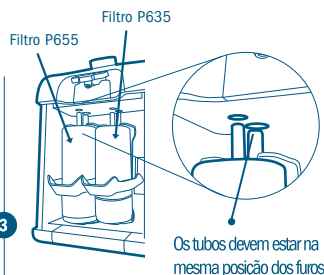
**É normal pingar algumas gotas**

**⚠ de água quando os filtros forem retirado.**



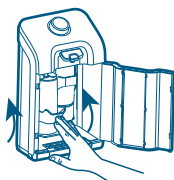
2

Retire os filtros usados e faça a limpeza do compartimento dos filtros com um pano úmido.



3

Posicione corretamente os novos filtros nos alojamentos, de forma que os tubos dos filtros estejam alinhados com os furos de vedação.



4

Empurre as alavancas para cima com cuidado até que elas encostem nos filtros.

**Caso encontre dificuldade**

**⚠ para levantar as alavancas, certifique - se que os filtros estão na posição correta.**

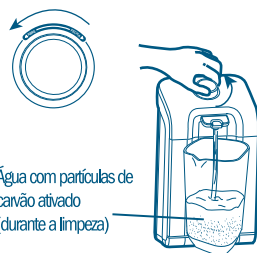


5

Feche a porta do produto e abra o registro de água.

**Caso encontre dificuldade**

**⚠ para fechar a porta, certifique - se que as alavancas estão encostadas nos filtros.**



6

Abra a válvula de acionamento de água girando o botão no sentido anti-horário, e com o auxílio de um recipiente, deixe escoar 20 litros de água pelos filtros até que sejam eliminadas as partículas de carvão ativado em suspensão.

**É normal que a água saia escura durante a lavagem dos filtros,**

**⚠ devido a presença de carvão ativado. O carvão ativado não é prejudicial a saúde.**



## LIMPEZA

Realize freqüentemente a limpeza externa do seu produto. Para isso, utilize detergente neutro e pano macio. Nunca utilize álcool, thinner ou outros solventes.

Se o purificador ficar sem uso por um período prolongado, abra a válvula e mantenha o fluxo contínuo de água durante aproximadamente 5 minutos.

## NANOTECNOLOGIA BACTERICIDA

Seu produto possui nanotecnologia antimicrobiana nos componentes que entram em contato com a água. Esta tecnologia cria uma película protetora na superfície das peças plásticas utilizando íons prata que atacam os germes, bactérias e outros micro-organismos inibindo seu crescimento e eliminando por completo seus efeitos nocivos.

Mais benefícios para sua saúde:

- Torna produtos mais limpos, tendo ação esterilizante eficaz para a saúde preventiva e o bem-estar.
- Previne a formação de bolores e odores desagradáveis.
- Torna as superfícies limpas por muito mais tempo.
- Usa compostos naturais como princípio ativo.
- Não possui odor nem é corrosivo.
- Possui efeito contínuo e duradouro por toda a vida útil do produto.

## SISTEMA DE MINERALIZAÇÃO

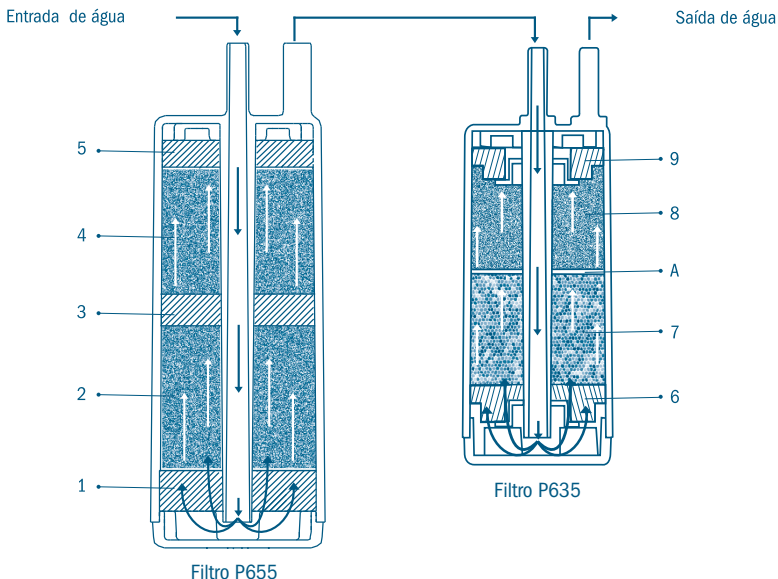
O processo de certificação do produto não avalia as características referentes aos sais minerais. Para garantir a qualidade da água de nossos purificadores, o sistema de mineralização foi desenvolvido em parceria com laboratórios especializados conforme a legislação aplicável - RDC 274 de 22 de setembro de 2005.

O sistema de mineralização além de purificar a água, possui um mix de minerais composto por um coquetel equilibrado e fracionado de quartzo, dolomita e feldspato, que adiciona naturalmente cálcio, potássio, magnésio e silício na água.

## PROBLEMAS E SOLUÇÕES

PROBLEMA	POSSÍVEL CAUSA	SOLUÇÕES
Água com gosto indesejado	Utilização de rede de água inapropriada.	Verifique a rede de água do ponto de instalação.
	Utilização de mangueira de água inapropriada.	Para o abastecimento de água deve ser utilizada a mangueira que acompanha o produto. Caso seja necessário utilizar uma mangueira de maior comprimento, esta deve ser adquirida através da nossa rede de assistência técnica.
	Filtro Saturado	Troque o filtro. Consulte item “Troca do filtro”.
Água escura	Resíduo de carvão ativado na água	Realize a limpeza dos filtros deixando escoar 20 litros de água até que sejam eliminadas as partículas de carvão ativado em suspensão.
Porta não fecha	Filtro mal encaixado no produto	Posicione corretamente os filtros nos alojamentos, de forma que os tubos do filtro estejam alinhados com os furos de vedação e empurre a alavancas para cima com cuidado até que elas encostem nos filtros.
Vazamento		Conecte adequadamente a conexão na entrada de água. Consulte item “instalação”.
Não sai água	Registro de água fechado.	Abra o registro do ponto de água.
	Pressão baixa na rede de água.	Consulte item “instalação do ponto de água”.
	Filtro Saturado	Troque o filtro. Consulte item “Troca do filtro”.

## SISTEMA DE TRATAMENTO DE ÁGUA - ETAPAS DE PURIFICAÇÃO



\*Imagem meramente ilustrativa.

### Filtro P655

#### 1 - CÂMARA DE PRÉ-FILTRAÇÃO:

Primeira etapa de microrretenção de partículas e distribuição de água pela câmara de carbono ativado.

#### 2 - CÂMARA DE CARBONO ATIVADO COM PRATA COLOIDAL:

Primeira etapa de redução do teor de cloro, sabores e odores desagradáveis e controla o nível microbiológico com ação bacteriostática.

#### 3 - ELEMENTO FILTRANTE:

Segunda etapa de microrretenção de partículas.

#### 4 - CÂMARA DE CARBONO ATIVADO COM PRATA COLOIDAL:

Segunda etapa de redução do teor de cloro, sabores e odores desagradáveis e controla o nível microbiológico com ação bacteriostática.

#### 5 - ELEMENTO FILTRANTE:

Terceira etapa de microrretenção de partículas.

### Filtro P635

#### 6 - ELEMENTO FILTRANTE:

Quarta etapa de microrretenção de partículas e distribuição de água pela câmara de mix de minerais.

#### 7 - MIX DE MINERAIS:

Coquetel equilibrado de minerais. Adiciona naturalmente cálcio, potássio, magnésio e silício na água.

#### A - MEMBRANA SEPARADORA

#### 8 - CÂMARA DE CARBONO ATIVADO COM PRATA COLOIDAL:

terceira etapa de redução do teor de cloro, sabores e odores desagradáveis e controla o nível microbiológico com ação bacteriostática.

#### 9 - ELEMENTO FILTRANTE:

Última etapa de microrretenção de partículas.

## **GARANTIA**

Obedecemos e respeitamos toda a legislação brasileira dos direitos do consumidor, particularmente o “Código de Defesa do Consumidor”, nos termos da Lei 8.078, de 11/9/90. Contudo, indo além, este produto para uso doméstico, devidamente lacrado, é garantido pela Latina contra eventuais defeitos de matérias-primas, ou de fabricação, pelo prazo de 1 (um) ano a contar da data da venda (3 meses de garantia legal, mais 9 meses de garantia contratual), comprovada pela nota fiscal, que é parte integrante deste certificado e deve acompanhar o produto, quando no exercício da presente garantia.

Advertimos que a garantia estendida eventualmente contratada não possui qualquer relação obrigacional com a Fabricante, já que o contrato é mantido entre consumidor e seguradora que oferece esse tipo de serviço.

Constatado o defeito de fabricação, o sr. consumidor deverá se dirigir imediatamente a um dos postos autorizados, credenciados pela Latina (0800 123 090) e únicos autorizados a fazer eventuais reparos, munido da nota fiscal de compra, onde o produto defeituoso, estando no prazo de garantia, será reparado. No prazo de garantia, a mão-de-obra para este serviço também será gratuita, ficando a cargo do consumidor as despesas com o transporte do produto até o posto autorizado.

Em localidades onde não existam postos autorizados, ou fora do perímetro urbano, o produto deverá ser enviado até o posto autorizado mais próximo, ficando por conta do sr. Consumidor as despesas com seguro e transporte.

### **Este termo de garantia será anulado e sem efeito na ocorrência de qualquer das seguintes hipóteses:**

- Não forem cumpridas as recomendações contidas no manual do usuário fornecido pela Latina e que acompanha o produto;
- A etiqueta de identificação do produto for adulterada, rasurada ou removida;
- O produto for danificado em ocorrência de acidentes de transporte, armazenagem ou manuseio indevido;
- O defeito apresentado for causado por desgaste natural do produto, incluindo-se amarelamento das partes externas;
- Utilização de acessórios ou componentes, para instalação ou uso, não aprovados pela Latina ou em desacordo com as normas técnicas existentes no país;
- Ficar evidenciado que o produto sofreu uso indevido, modificações ou ainda consertos por pessoas ou entidades não autorizadas pela Latina;
- Se houver algum defeito na parte elétrica do produto, ocasionado por deficiência da instalação elétrica externa ou pela companhia de abastecimento de energia elétrica local.

### **A presente garantia só é válida para produtos adquiridos e utilizados no Brasil.**

#### **Esta garantia não cobre:**

- Despesas com instalação dos produtos;
- Chamadas relacionadas a informações que estejam contidas no manual do proprietário, ou que constem no próprio produto. Estes atendimentos, caso efetuados, serão cobrados;
- Danos em peças plásticas.
- Vício ou defeito em brindes.

Garantias implícitas – esta garantia substitui todas as outras garantias, explícitas ou implícitas, e nenhum representante ou terceiro está autorizado a assumir qualquer outra obrigação relacionada à venda de nossos produtos em nome da Latina.

A Latina não se responsabilizará por quaisquer danos diretos, indiretos ou resultantes de uso ou desempenho do produto, ou outros prejuízos relativos a danos de propriedade ou prejuízos pecuniários, em não cumprimento das indicações deste manual.

## CARACTERÍSTICAS TÉCNICAS

Dimensões (alt./larg./prof.)	335 x 190 x 145 mm
Peso líquido	2,0 kg
Temperatura de operação	5 °C a 40 °C
Vazão recomendada	70 l/h
Pressão de operação	39,2 a 392,3 kPa (0,4 a 4 kgf/cm²)
Vida útil filtro P655	12 meses ou 7000 litros
Vida útil filtro P635	12 meses ou 7000 litros
Volume interno do produto	0,35 Litros
Volume para ensaio de extraíveis	0,35 Litros
Volume de referência para ensaio de particulado	7000 Litros
Retenção de partículas	P-I
Retenção de cloro	C-I
Eficiência bacteriológica	Não se aplica

**REDE DE ASSISTÊNCIA TÉCNICA**  
**[www.latina.com.br](http://www.latina.com.br)**

**[sac@latina.com.br](mailto:sac@latina.com.br)**  
**SAC: 0800 123090**