

Obrigado por escolher a Luizzi. Você adquiriu um produto de alta qualidade.

LUIZZIZI
ESTOFADOS

Verifique o modelo da sua poltrona e siga as instruções.

Veja como é fácil utilizar sua poltrona corretamente e desfrutar de todo o conforto:



Sente-se e molde por completo o corpo na poltrona.



Acionar o dispositivo mecânico, na lateral da poltrona, para abrir a pesseira (apoio dos pés). Verifique se não há ninguém na frente para evitar acidentes.



Para reclinar sua poltrona basta pressionar suas costas no encosto.



Para sair da poltrona, incline o corpo para frente, feche a pesseira empurrando-a com as pernas para trás e levante-se. Não feche a pesseira com as mãos.

Conheça o Sistema Zero Wall:

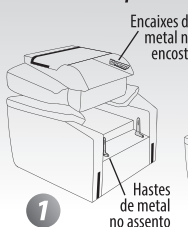
O Sistema Zero Wall é um mecanismo que possibilita a inclinação da poltrona por completo, sem a necessidade de desencostá-la da parede para a abertura do encosto reclinável.

Cuidado:

- Ao fechar a pesseira certifique-se de que não há crianças ou animais domésticos embaixo, para evitar acidentes.
- Não permita que crianças operem o mecanismo ou brinquem na poltrona.
- Mantenha as mãos e pés afastados do mecanismo.
- A poltrona deve ser operada somente pelo ocupante.
- Quando não estiver em uso, mantenha a poltrona na vertical e fechada.
- Não sente na ponta da poltrona.
- Não sente e nem pise na pesseira.
- Não sente na ponta da poltrona e recline o corpo para trás.

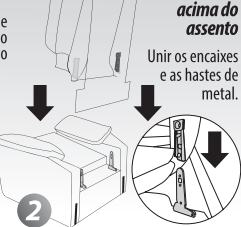
É fácil montar e desmontar sua poltrona.

Identificar os locais de encaixe da poltrona



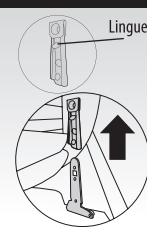
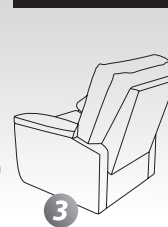
Posicionar o encosto acima do assento

Unir os encaixes e as hastes de metal.



Encaixar

Pressione o encosto até encaixá-lo corretamente e pronto, agora você pode desfrutar do conforto de uma excelente poltrona em sua casa.



Para desmontar

Com o dedo indicador, puxe a lingueta e empurre o encosto para cima. Repita do outro lado e retire o encosto.

LUIZZIZI
ESTOFADOS

Você adquiriu um produto de alta qualidade. Siga as instruções e garanta a durabilidade do seu estofado.

Como conservar seu estofado sempre novo.

- 1 Não sente nos braços do sofá e/ou partes móveis e jamais utilize como ponto de apoio ou escada.
- 2 Evite que crianças pulem ou fiquem em pé no sofá.
- 3 Não apoie objetos pesados ou pontiagudos sobre o sofá e também não utilize-o como cama, pois pode danificá-lo.
- 4 Não utilize ferro de passar roupas, secador de cabelo ou outra fonte de calor sobre o sofá, pois podem causar danos no tecido e revestimento.
- 5 Deixar o produto exposto a animais domésticos, como cães e gatos, pode danificar o revestimento.
- 6 Não é recomendada a impermeabilização, pois se trata de produto químico.
- 7 Algumas partes do produto são compostas por fibra siliconada, que com o uso diário tendem a se movimentar. Por isso, é necessário ajustar manualmente como fazemos com travesseiros.
- 8 É normal que, após o período inicial de uso, haja uma acomodação da espuma e das mantas, bem como do revestimento, deixando seu estofado mais solto e macio.
- 9 Ocasionalmente, poderá haver pequena diferença entre as almofadas e assentos devido ao uso localizado.
- 10 Não feche as partes móveis com manta, cobertor ou tecido em seu interior.
- 11 Evite colocar seu sofá próximo a fontes de calor (ex.: exposição direta ao sol, aquecedor, lareira, cigarros, etc.). O produto é composto de materiais inflamáveis.
- 12 Evite utilizar objetos, como tesouras, facas ou outros tipos pontiagudos próximos ao sofá.
- 13 Ao movimentar o produto, não o arraste.
- 14 Não movimente seu produto com a parte móvel aberta.
- 15 Não puxe ou carregue seu produto pelas almofadas costuradas, pois pode causar danos.
- 16 Durante o transporte, é possível que ocorram dobras e/ou depressões irregulares, isso é normal e desaparecerá com o uso. Ajuste delicadamente as partes com as mãos para que retornem à forma original.
- 17 Tome cuidado ao abrir e fechar o estofado reclinável/retrátil, especialmente com crianças por perto. Há risco de acidente.
- 18 Veludos e tecidos aveludados (suede) possuem textura suave e achatam mais facilmente, além de formar sombras diferentes e marcar mais facilmente que outros tecidos. Essa característica não é considerada como defeito.

Obs.: A garantia do produto depende da correta utilização das instruções acima.

“O presente produto tem garantia legal de 90 dias a contar do seu efetivo recebimento, nos termos do artigo 26, inciso II, parágrafo 1º, do CDC, não se aplicando o artigo 50 da mesma Lei.”