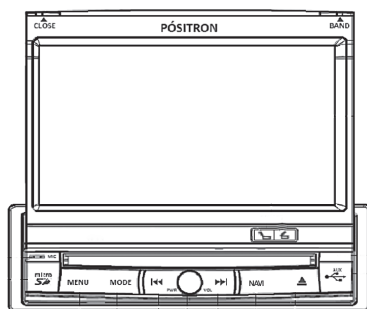


Guia de Uso



PÓSITRON®

SP6300AV/SP6700DTV

DVD PLAYER • LCD 7" RETRÁTIL • USB • TV
DIGITAL (Somente SP6700DTV) • AUX
FRONTAL • MICRO SD CARD

Comece por aqui ➔

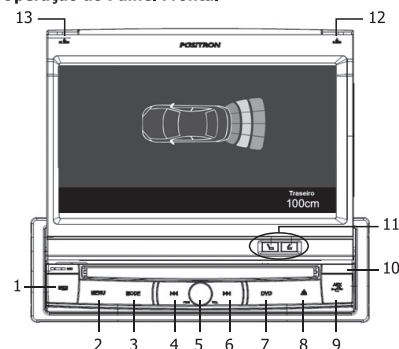
Guia de uso

Obrigado! Os produtos Pósitron foram projetados para acrescentar ao seu veículo nossa tradição de qualidade e tecnologia, oferecendo Mobilidade, Conforto e Estilo. O aparelho de som automotivo que você adquiriu é um sofisticado sistema eletrônico de reprodução de áudio. Para aprender a utilizar todos os recursos, leia atentamente este guia de uso e o manual eletrônico (disponível no próprio menu do aparelho) e, em caso de dúvidas, entre em contato com a loja onde foi realizada a instalação ou ligue para o SAC (Serviço de Atendimento ao Cliente) 0800 775 1400.

Recomendações

- Ajuste o volume a um nível para que possa ouvir de forma clara e confortável, sem distorções e de modo que possa ouvir os sons do tráfego.
- Nunca use a função de exibição de vídeo enquanto dirige o veículo. Esta é uma infração de trânsito prevista no art.230, inciso XII do Código Brasileiro de Trânsito, conforme Resolução Nº 242, 22 de Junho de 2007 do Conselho Nacional de Trânsito.
- Proteja o aparelho contra umidade ou contato com líquidos.
- Mantenha este guia de uso em local acessível para consultas.
- Se este aparelho não funcionar corretamente, entre em contato com o revendedor ou posto de serviço autorizado.
- Evite o uso prolongado com volume superior a 85 decibéis, pois isto pode prejudicar a sua audição (Lei Federal nº 11.291/06).

Operação do Painel Frontal



1. Cartão microSD card / Reset.

Reset: Pressione este botão para reiniciar o aparelho.

2. Botão Menu: Pressione para acessar o menu principal do aparelho.

3. Botão Mode: Pressione para selecionar uma das fontes.

4. Botão ◀ : Pressione para sintonizar a emissora / selecionar a faixa anterior.

5. Botão Volume/Power/Mute: Pressione para ligar o aparelho. Quando ligado, pressione para ativar/desativar a função Mute ou mantenha pressionado para desligar o aparelho.

6. Botão ▶ : Pressione para sintonizar a emissora / selecionar a próxima faixa.

7. Botão DVD (SP6300AV): Pressione para selecionar o modo DVD / Botão DTV (SP6700DTV): Pressione para selecionar o modo TV Digital.

8. Botão Eject: Pressione para ejetar o disco CD/DVD.

9. Entrada AUX IN / USB.

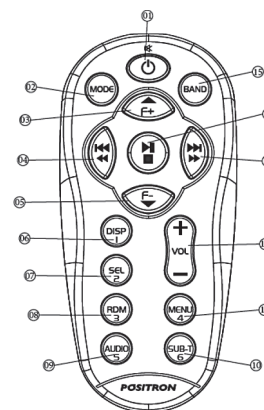
10. Sensor do Controle remoto.

11. Botão ↗ : Pressione para ajustar o ângulo de inclinação da tela.

12. Botão BAND: Pressione para selecionar a banda desejada (FM1, FM2, FM3, AM1 ou AM2).

13. Botão OPEN/CLOSE: Pressione para abrir/fechar a tela.

Controle Remoto



1. Botão Power/Mute: Pressione para ligar o aparelho. Quando ligado, pressione para ativar/desativar a função Mute ou mantenha pressionado para desligar o aparelho.

2. Botão Mode: Pressione para selecionar uma das fontes.

3. Botão ▲ /F+ : Pressione para sintonizar as emissoras de rádio armazenadas na memória.

4. Botão ◀ : Pressione para sintonizar a emissora / selecionar a faixa anterior.

5. Botão ▼ /F- : Pressione para sintonizar as emissoras de rádio armazenadas na memória.

6. Botão DISP/1: Quando a tela estiver fechada, pressione para visualizar o relógio. No modo rádio pressione para sintonizar a emissora armazenada na posição 1 ou pressione durante 2 segundos para memorizar uma emissora na posição 1.

7. Botão SEL/2: Pressione para acessar o menu de configurações. No modo rádio pressione para sintonizar a emissora armazenada na posição 2 ou pressione durante 2 segundos para memorizar uma emissora na posição 2.

8. Botão RDM/3: Pressione para ativar a função Random. No modo rádio pressione para sintonizar a emissora armazenada na posição 3 ou pressione durante 2 segundos para memorizar uma emissora na posição 3.

9. Botão AUDIO/5: Pressione para selecionar o idioma de áudio do DVD. No modo rádio pressione para sintonizar a emissora armazenada na posição 5 ou pressione durante 2 segundos para memorizar uma emissora na posição 5.

10. Botão SUB T/6: Pressione para selecionar o idioma da legenda. No modo rádio pressione para sintonizar a emissora armazenada na posição 6 ou pressione durante 2 segundos para memorizar uma emissora na posição 6.

11. Botão MENU/4: Pressione para acessar o menu principal. No modo rádio pressione para sintonizar a emissora armazenada na posição 4 ou pressione durante 2 segundos para memorizar uma emissora na posição 4.

12. Botão VOLUME: Pressione para ajustar o nível do Volume.

13. Botão ▶ : Pressione para sintonizar a emissora / selecionar a próxima faixa.

14. Botão Play/Pause/Stop: Pressione para ativar / desativar as funções Play/Pause/Stop.

15. Botão Band: No modo rádio, pressione para selecionar a banda disponível (FM1, FM2, FM3, AM1 ou AM2).

Tecnologia PAN

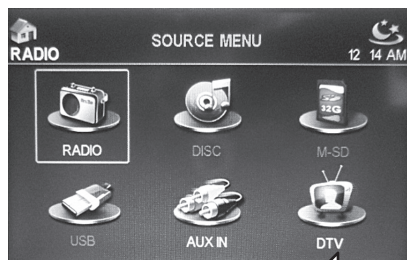
O seu aparelho Pósitron possui tecnologia exclusiva PAN (Pósitron Área Network) que possibilita visualizar eventos do alarme e do sensor de estacionamento no display do aparelho, permitindo que eventos como porta aberta, capô/porta malas aberto, alarme ligado, alarme desativado, obstáculos detectados pelo sensor de estacionamento, etc. sejam exibidos no display à medida que vão acontecendo. (Alarme e Sensor de Estacionamento vendidos separadamente). Veja exemplo na figura acima (aparelho conectado ao Sensor de Estacionamento Pósitron).

TV Digital (Disponível apenas no modelo SP6700DTV)

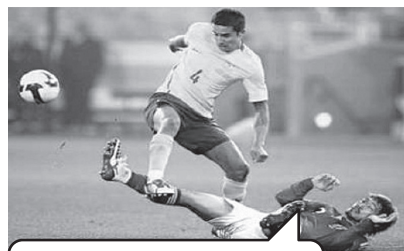
O modelo SP6700DTV conta com sistema de TV Digital One Seg integrado, onde é possível assistir os canais com tecnologia digital disponíveis na região.

Para funcionamento deste sistema, é necessário realizar uma nova busca de canais para conseguir sintonizar as emissoras de TV Digital sempre que você se deslocar para uma nova região.

Para realizar a busca de canais:



Entrar no modo DTV



Após o término da busca de canais o aparelho já vai entrar no primeiro canal encontrado

Especificações DVD Player

Resposta de frequência: 20Hz - 20kHz
Separação do canal @ 1kHz: >60dB
Conversor D/A: 24 Bits

SINTONIZADOR FM

Faixa de sintonia: 87,5MHz - 108MHz
Sensibilidade utilizável: 8,5dBf
Sensibilidade de silenciamento 50dB: 10dBf
Separação de estéreo @ 1kHz: 40dB
Resposta de frequência: 50Hz - 12kHz

SINTONIZADOR AM

Faixa de sintonia: 530kHz - 1710 kHz
Sensibilidade utilizável: 22uV
Relação sinal ruído: 50dB

MONITOR

Tamanho da tela: medida diagonal de 7" (177,8mm)
Ângulo de visualização (para cima / baixo / esquerda / direita): 40°/65°/65°/65°
Resolução: 800 L x 480 A
Brilho (cd/m2): 300
Taxa de contraste: 300:1

GERAL

Tensão operacional: 11-16VDC, aterramento negativo
Impedância da saída do alto falante: 4~8 ohms
Dimensões do chassi: 178 x 165 x 51mm
Potência de saída: 20 Watts (RMS) x 4 (4 Ohms), 10% THD

Projeto e especificações sujeitos a mudança sem aviso prévio.

Garantia

Os aparelhos Pósitron **SP6300AV** e **SP6700DTV** possuem garantia de 01 (um) ano a partir da data de compra pelo consumidor final (incluindo o período de 3 meses estabelecido por lei), comprovada mediante apresentação da Nota Fiscal de compra e do Certificado de Garantia devidamente preenchido, contra eventuais defeitos de fabricação ou nos componentes do produto. As partes plásticas não possuem garantia se danificadas pelo uso. O conserto ou substituição do aparelho com defeito não prorroga o prazo de garantia. A garantia perde a validade quando o Certificado de Garantia ou número de série do produto forem rasurados ou apresentar qualquer sinal de adulteração, ou quando for apresentado

sem estar acompanhado da Nota Fiscal de compra pelo consumidor final, quando o aparelho for violado ou reparado por pessoas não autorizadas, quando ocorrer mau trato, manuseio incorreto, danos causados devido à instalação incorreta, em função de tentativa de roubo ou furto, uso fora das especificações, infiltrações de água, pó ou produtos de limpeza. A garantia da instalação deve ser acordada entre a empresa instaladora e o consumidor final. Dentro do período de garantia, em caso de defeito, a responsabilidade da PST Eletrônica Ltda. fica restrita ao conserto ou substituição do aparelho de sua fabricação. Solicitações deverão ser efetuadas através do site www.positron.com.br/atendimentoodegarantia. Tenha em mãos a peça com defeito e a respectiva nota fiscal de compra. O conserto ou manutenção do aparelho em garantia serão de competência exclusiva das Assistências Técnicas Autorizadas e/ou da PST Eletrônica Ltda. O transporte e a embalagem do produto ficam por conta e risco exclusivo do proprietário. Para mais informações sobre garantia ou para encontrar uma assistência técnica autorizada, acesse o site www.positron.com.br. A PST Eletrônica Ltda reserva-se o direito de, a qualquer momento, sem aviso prévio e/ou comunicação, modificar em todo ou em parte, e/ou cancelar a comercialização deste produto, seja por motivos técnicos ou comerciais.



POSITRON®

Importado por: PST Eletrônica Ltda.
Estrada Telebrás - Unicamp, km 0,97 - CJ. 01
Cidade Universitária - Campinas/SP
CEP - 13083-970 - Caixa Postal: 6191
C.N.P.J. 84.496.066/0002-95
I.E. 244.586.795.119
www.positron.com.br
www.pst.com.br
origem: RPC