

# MANUAL DO USUÁRIO

# Índice

## Informações básicas

- 3 Leia-me primeiro
- 4 Sobre o Galaxy Buds Live
- 5 Visão geral do aparelho e funções
- 7 Colocar o prendedor no fone de ouvido
- 8 Bateria
- 14 Luz indicadora da bateria

## Usar os fones de ouvido

- 16 Conectar os fones de ouvido com um aparelho móvel
- 22 Usar o fone de ouvido
- 23 Usar o fone por toque
- 26 Bixby
- 28 Ouvir música
- 29 Usar o equalizador
- 30 Usar as funções da chamada

## Aplicativo Galaxy Wearable

- 31 Introdução
- 32 Conectar e desconectar os fones de ouvido
- 33 Ver o status do Galaxy Buds Live e definir as configurações

## Apêndice

- 36 Solução de problemas
- 39 Gerenciar o Galaxy Buds Live
- 40 Reiniciar os fones
- 40 Acoplar os fones de ouvido

# Informações básicas

## Leia-me primeiro

Por favor, leia este manual antes de utilizar seu aparelho de forma a garantir um uso seguro e adequado

- As descrições nesse manual são baseadas nas configurações padrões do aparelho.
- Alguns conteúdos podem estar diferentes em seu aparelho dependendo do país, das especificações do modelo ou da versão de software. As imagens deste manual podem apresentar diferenças na aparência em relação ao produto atual. O conteúdo está sujeito a alterações sem aviso prévio.
- Antes de usar outros dispositivos, certifique-se de que eles são compatíveis com o aparelho. Visite o site [www.samsung.com.br](http://www.samsung.com.br) para ver as especificações de aparelhos móveis compatíveis.
- Tenha cuidado para não pegar o aparelho com as mãos molhadas enquanto o usa. O aparelho pode ter mau funcionamento se for danificado pela água. Não use o aparelho enquanto faz atividades como tomar banho ou nadar. Fazer isso, poderá danificar o aparelho.
- Alterar o sistema operacional do aparelho ou instalar softwares de fontes não oficiais pode resultar em mau funcionamento do aparelho e corrompimento ou perda de dados. Essas ações são violações do seu contrato de licença Samsung e anularão sua garantia.
- Algumas funções podem não funcionar conforme descrito neste manual dependendo do fabricante e do aparelho móvel conectado ao aparelho.
- Esse produto inclui certos softwares de licença livre / aberta. Para ver as instruções para visualizar as licenças de código aberto, vá para o site da Samsung ([opensource.samsung.com](http://opensource.samsung.com)).

## Ícones de instrução



**Aviso:** situações que podem prejudicar você ou terceiros.



**Atenção:** situações que podem danificar seu aparelho ou outro equipamento.



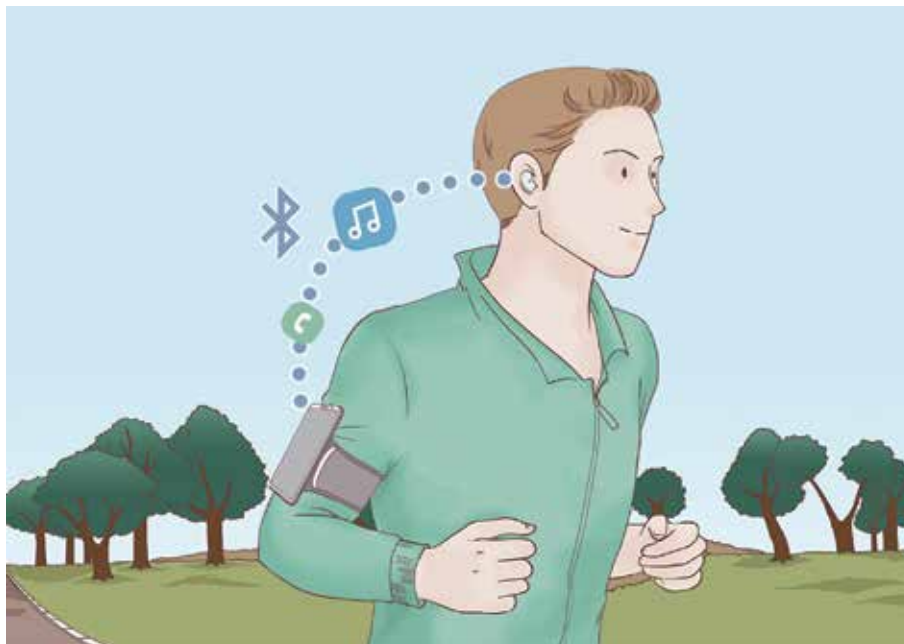
**Nota:** notas, dicas de uso ou informações adicionais.

## Sobre o Galaxy Buds Live

O Galaxy Buds Live são fones de ouvido sem fio que permitem ouvir músicas ou atender chamadas depois de conectá-los ao seu aparelho enquanto realiza outras atividades, como se exercitar.



Não use os fones de ouvido em áreas de muito tráfego, como ruas ou calçadas. Fazer isso pode resultar em acidentes devido ao tempo de reação reduzido.



## Visão geral do aparelho e funções

### Conteúdo desta embalagem

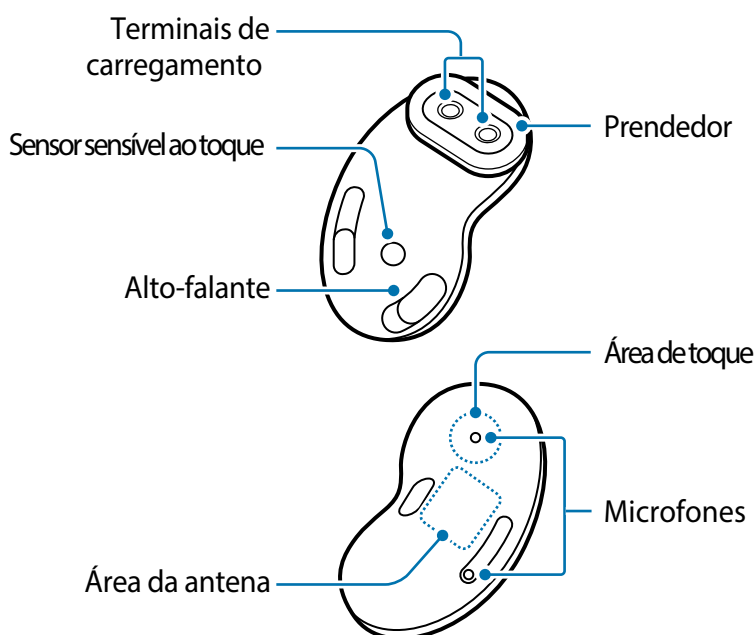
Consulte o Guia rápido para saber o conteúdo da embalagem.



- Os itens fornecidos com o Galaxy Buds Live, acessórios disponíveis e suas imagens podem variar dependendo do país.
- Os itens fornecidos são destinados somente para o Galaxy Buds Live e podem não ser compatíveis com outros aparelhos.
- Imagens e especificações estão sujeitas a mudanças sem aviso prévio.
- Você pode comprar acessórios adicionais no site da Samsung. Certifique-se de que eles sejam compatíveis com os modelos antes de comprá-los.
- Utilize somente acessórios aprovados pela Samsung. A utilização de acessórios não aprovados pode causar problemas de desempenho e mau funcionamento que não são cobertos pela garantia.
- A disponibilidade de todos os acessórios está sujeita a mudanças dependendo exclusivamente do fabricante. Para mais informações sobre os acessórios disponíveis, consulte o site da Samsung.

### Visão geral

#### Fone de ouvido



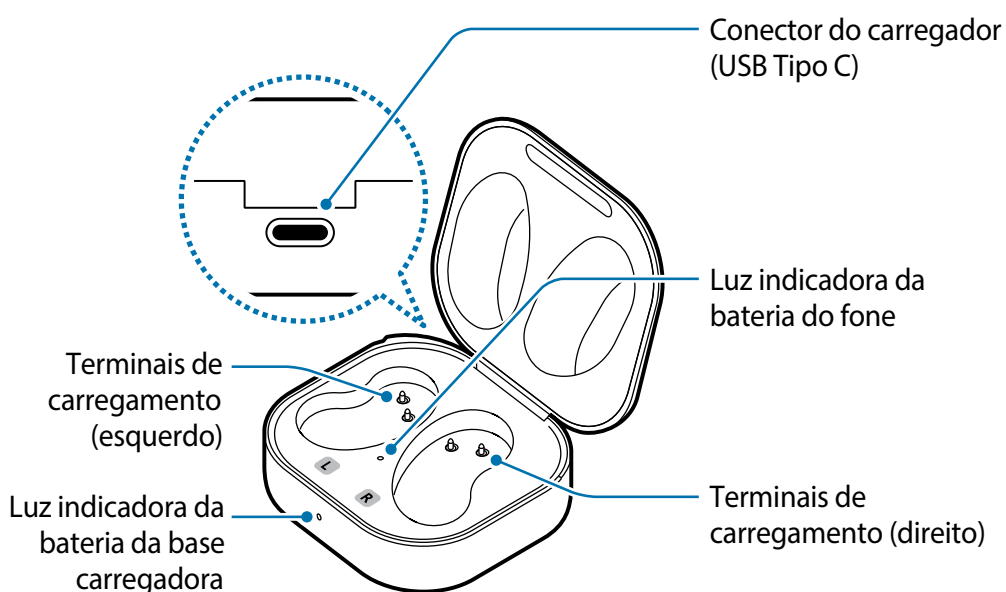


Se você usar os fones de ouvido quando eles estiverem quebrados, pode haver riscos de ferimentos. Utilize-os somente após terem sido reparados em um Serviço Autorizado Samsung.



Se materiais estranhos forem colocados no sensor sensível ao toque, eles podem fazer com que o sensor tenha um mau funcionamento. Antes de usar os fones de ouvido, limpe o sensor.

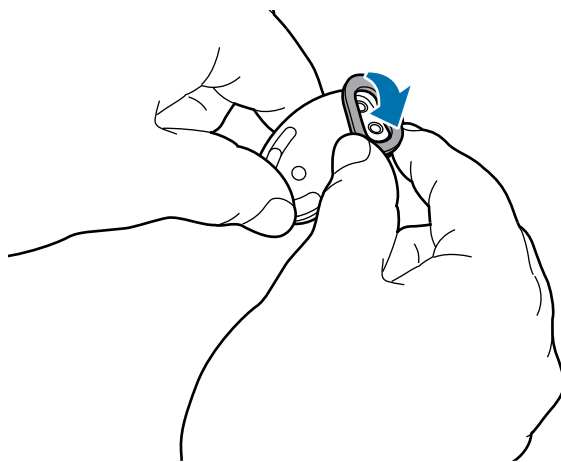
## Base carregadora



Se houver suor ou líquido nos terminais de carregamento, pode ocorrer corrosão no Galaxy Buds Live. Se houver suor ou líquido nos terminais de carregamento ou nos fones de ouvido, limpe-os antes de inseri-los na base carregadora.

## Colocar o prendedor no fone de ouvido

- 1 Selecione um prendedor que se ajuste aos seus ouvidos.
- 2 Selecione um prendedor para o ouvido esquerdo ou para o ouvido direito.
- 3 Encontre a marca L(esquerda) ou R(direita) na parte inferior traseira do prendedor e verifique se está voltada para o fone de ouvido. Prenda no gancho de fixação do respectivo fone de ouvido e puxe-a para o outro lado para prendê-la.



- Não coloque os fones de ouvido sem os prendedores. Fazer isso pode prejudicar seus ouvidos.
- Não puxe os prendedores excessivamente ao colocá-los ou retirá-los. O prendedor pode rasgar.



Não coloque os prendedores nos fones de ouvido na direção errada. Os fones de ouvido não se ajustarão adequadamente aos seus ouvidos.

- 4 Cubra o restante do fone de ouvido com o prendedor.
- 5 Faça o mesmo procedimento para o outro fone de ouvido.

## Bateria

### Carregar a bateria

Carregue a bateria completamente antes de utilizar os fones de ouvido pela primeira vez ou quando eles estiverem sem uso por um longo período de tempo. Os fones de ouvido ativarão enquanto carregam. Ao carregar a bateria pela primeira vez ou quando a bateria estiver completamente descarregada, ela precisará de pelo menos 10 minutos para ligar.

Verifique a direção de cada fone de ouvido e insira-os nos compartimentos correspondentes e depois conecte o carregador.

A base carregadora que possui uma bateria embutida é carregado junto com os fones de ouvido que estão na base carregadora quando conectados ao carregador.



Utilize somente os carregadores, baterias e cabos aprovados pela Samsung. Utilizar carregadores ou cabos não autorizados pode causar explosão da bateria ou danificar o Galaxy Buds Live.



- Conectar o carregador incorretamente pode causar sérios danos à base carregadora. Quaisquer danos causados por mau uso não serão cobertos pela garantia.
- Utilize somente o cabo USB tipo C na base carregadora. A base carregadora pode ser danificada se usar um cabo micro USB.

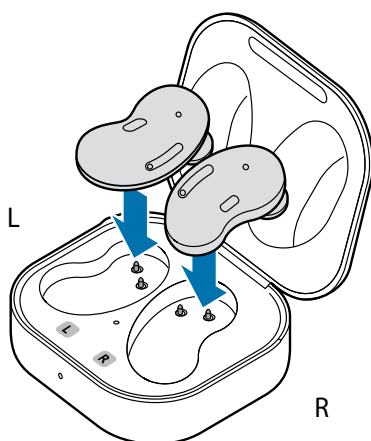




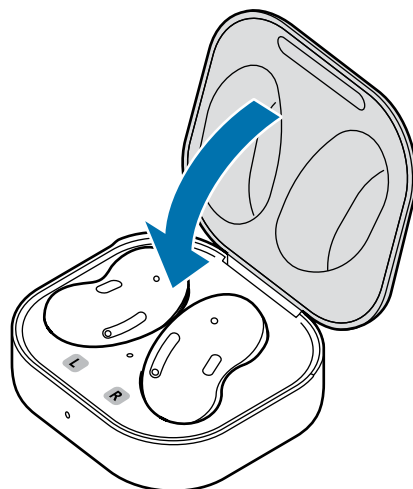
- Os carregadores são vendidos separadamente.
- Para economizar energia, desconecte o carregador da tomada quando não estiver em uso. O carregador não possui um botão de liga e desliga então você deve retirar da tomada para evitar desperdício de energia. O carregador deve permanecer na tomada e facilmente acessível enquanto carrega.
- Você não conseguirá usar as funções de fone de ouvido sem fio enquanto carrega a bateria.
- Feche a base carregadora ao guardar ou carregar os fones de ouvido.
- Ao tocar nos terminais de carregamento enquanto carrega a base carregadora poderá afetar o carregamento.
- Se houver suor ou líquido nos terminais de carregamento, pode ocorrer corrosão no Galaxy Buds Live. Se houver suor ou líquido nos terminais de carregamento ou nos fones de ouvido, limpe-os antes de inseri-los na base carregadora.
- Ao inserir seus fones de ouvido na base carregadora, o carregamento iniciará automaticamente e interromperá automaticamente se os fones de ouvido estiverem totalmente carregados.
- Isto provavelmente não terá um grande impacto na vida útil do seu Galaxy Buds Live, mesmo que você não remova os fones de ouvido da base carregadora depois que os fones de ouvido estiverem totalmente carregados.
- Se você não usar o Galaxy Buds Live por um longo período de tempo, guarde-os após carregar.
- Não coloque os prendedores nos fones de ouvido na direção errada. Os fones de ouvido não carregarão se não forem inseridos corretamente na base carregadora.

1 Abra a base carregadora.

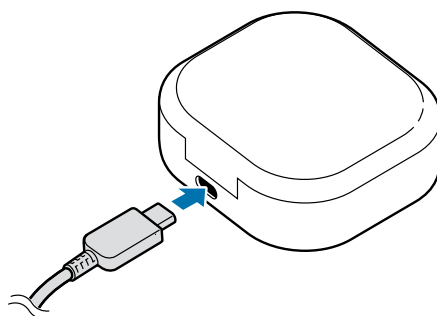
2 Verifique a direção de cada fone de ouvido e insira-os corretamente nos compartimentos correspondentes na base carregadora.



**3** Feche a base carregadora.



**4** Conecte uma extremidade do cabo USB no carregador e a outra no conector de carregamento da base.



Conectar o cabo USB incorretamente pode causar sérios danos à base carregadora. Qualquer dano causado por mau uso não é coberto pela garantia.

**5** Conecte o carregador em uma tomada.

As baterias dos fones de ouvido e a base carregadora são carregadas simultaneamente.

**6** Desconecte a base carregadora depois que ela estiver completamente carregada. Primeiro desconecte o cabo USB da base carregadora e depois, desconecte o carregador da tomada.

## Reduzir o consumo da bateria

Quando não estiver utilizando os fones de ouvido, mantenha-os na base carregadora. O sensor de sensível ao toque continuará funcionando enquanto você estiver usando os fones de ouvido e reduzirá o tempo de uso.

## Dicas de carregamento da bateria e precauções

- Se houver suor ou líquido nos terminais de carregamento, pode ocorrer corrosão no Galaxy Buds Live. Se houver suor ou líquido nos terminais de carregamento ou nos fones de ouvido, limpe-os antes de inseri-los na base carregadora.
- Usar uma fonte de energia diferente do carregador USB, por exemplo, um computador, pode resultar em lentidão ao carregar a bateria devido à corrente elétrica ser mais fraca.
- O Galaxy Buds Live e a base carregadora podem aquecer enquanto carregam. Isto é normal e não deve afetar a vida útil ou desempenho do Galaxy Buds Live. Se a bateria aquecer mais do que o normal, o carregador pode parar de funcionar. Se isso ocorrer durante o carregamento sem fio, desconecte o Galaxy Buds Live da base carregadora para deixá-la resfriar e, em seguida, carregue-o novamente mais tarde.
- Se você carregar o Galaxy Buds Live quando o conector multifuncional estiver molhado, o aparelho pode ser danificado. Seque completamente o conector multifuncional antes de carregar o Galaxy Buds Live.
- Se o Galaxy Buds Live não carregar adequadamente, leve o Galaxy Buds Live e a base carregadora para um Serviço Autorizado Samsung.
- Evite entortar o cabo USB. Fazer isso pode danificar ou reduzir a vida útil do cabo USB. Nunca use um cabo USB que esteja danificado.

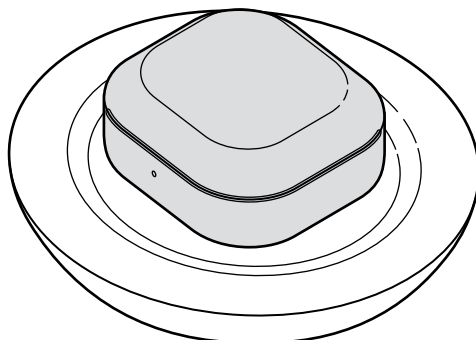
## Carregamento sem fio

A base carregadora possui uma bobina de carregamento sem fio. Você pode carregar a bateria usando um carregador sem fio ou outro dispositivo que funcione como um carregador sem fio.

## Carregar a bateria com um carregador sem fio

- 1 Abra a base carregadora.
- 2 Verifique a direção de cada fone de ouvido e insira-os corretamente nos compartimentos correspondentes na base carregadora.

- 3 Feche a base carregadora.
- 4 Posicione o centro da base carregadora com o centro do carregador sem fio.



- 5 Desconecte a base carregadora quando ela estiver completamente carregada.



#### **Precauções com o carregamento sem fio**

Não coloque a base carregadora no carregador sem fio quando houver materiais condutores como objetos metálicos e ímãs entre a base carregadora e o carregador sem fio.

O Galaxy Buds Live pode não carregar corretamente, superaquecer ou danificar os cartões.



Use apenas carregadores sem fio aprovados pela Samsung. Se usar carregadores sem fio de outros fabricantes, a bateria pode não carregar corretamente.

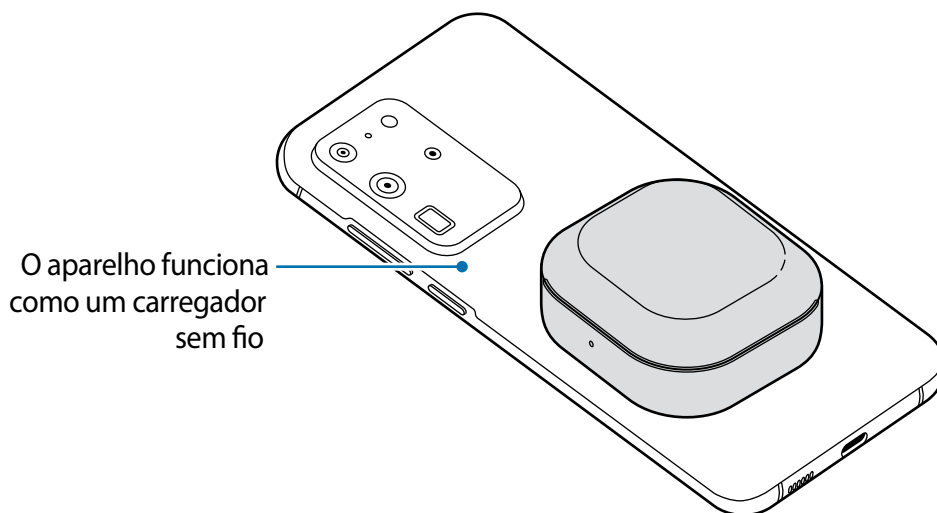
### **Carregar a bateria usando a função Wireless PowerShare**

- 1 Abra a base carregadora.
- 2 Verifique a direção de cada fone de ouvido e insira-os corretamente nos compartimentos correspondentes na base carregadora.
- 3 Feche a base carregadora.

- 4 Posicione o centro da base carregadora no centro do aparelho que atua como um carregador sem fio.



A posição da bobina de carregamento sem fio pode variar dependendo do modelo do aparelho. Ajuste o aparelho e a base carregadora para obter uma conexão forte.



- 5 Desconecte a base carregadora do aparelho depois que ela estiver completamente carregada.



- Para carregar corretamente, não mova ou use o aparelho ou a base carregadora durante o carregamento.
- A energia carregada no Galaxy Buds Live pode ser menor do que a quantidade compartilhada para eles através do aparelho que funciona como um carregador sem fio.
- Se você carregar o Galaxy Buds Live enquanto carrega o aparelho que funciona como um carregador sem fio, a velocidade do carregamento pode diminuir ou o Galaxy Buds Live pode não carregar adequadamente, dependendo do tipo do carregador.
- A velocidade ou a eficiência do carregamento podem variar dependendo da condição do aparelho ou ambiente.
- Se a energia restante da bateria do aparelho que atua como um carregador sem fio reduzir para um determinado nível, a função será interrompida.

## Verificar o nível da bateria

Conecte os fones de ouvido ao seu aparelho móvel, inicie o aplicativo **Galaxy Wearable** em seu aparelho móvel e visualize o status da bateria de cada fone de ouvido e da base carregadora. Consulte [Conectar os fones de ouvido a um aparelho móvel](#) para saber mais.



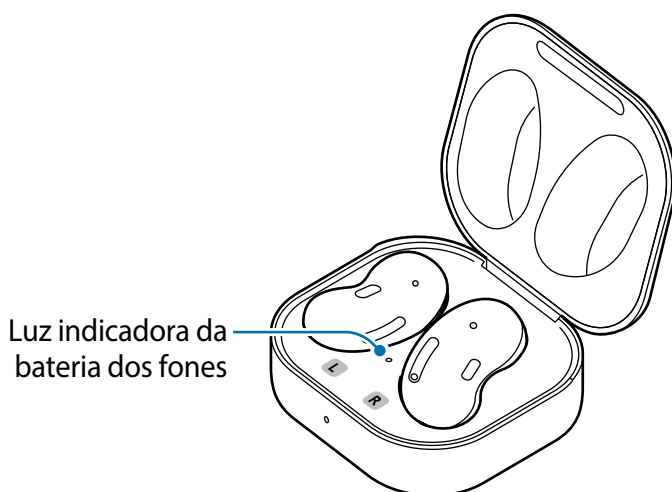
Quando o nível restante da bateria estiver baixo, uma notificação aparecerá no painel de notificações do aparelho móvel.

## Luz indicadora da bateria

A luz indicadora da bateria informa o status de carregamento dos seus fones de ouvido e da base carregadora.

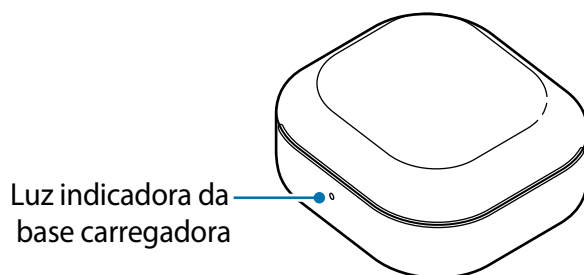
A luz indicadora da bateria do fone de ouvido está localizada dentro da base carregadora e exibe o status de carregamento dos fones de ouvido. A luz indicadora da bateria na parte frontal da base carregadora indica o status de carregamento da própria base carregadora.

### Luz indicadora da bateria do fone de ouvido



| Cor                    | Status  |
|------------------------|---|
| Continuamente vermelho | • Carregando  |
| Continuamente verde    | • Completamente carregado                             |
| Piscando vermelho      | • Carregamento bloqueado devido a temperatura anormal |

## Luz indicadora da bateria da base carregadora



| Cor  | Status  |
|--|---|
| Continuamente vermelho   | • Carregando  |
| Continuamente verde  | • Completamente carregado                                 |
| Piscando vermelho (ritmo rápido)   | • Carregamento bloqueado devido a uma temperatura anormal |
| Piscando vermelho (pisca após fechar a base carregadora)                 | • A energia da bateria está fraca (abaixo de 10%)         |
| Vermelho (permanece ativa por 5 segundos após fechar a base carregadora) | • A energia da bateria está fraca (abaixo de 30%)         |
| Amarelo (permanece ativa por 5 segundos após fechar a base carregadora)  | • A energia da bateria está moderada (entre 30% e 60%)    |
| Verde (permanece ativa por 5 segundos após fechar a base carregadora)    | • A energia da bateria está alta (acima de 60%)           |



- A luz indicadora da bateria da base carregadora pisca vermelho quando a energia externa é cortada durante o carregamento.
- Se a luz indicadora da bateria não funcionar conforme o descrito, desconecte o carregador da base carregadora e reconecte-o.
- A luz indicadora da bateria da base carregadora irá ligar somente após inserir os fones de ouvido dentro da base e fechar.

# Usar os fones de ouvido

## Conectar os fones de ouvido com um aparelho móvel

### Conectar os fones de ouvido pela primeira vez com um aparelho móvel Samsung

- 1 Verifique a direção de cada fone de ouvido e insira-os corretamente nos compartimentos correspondentes da base carregadora.

Se as luzes indicadoras da bateria do fone de ouvido não piscarem, conecte a base carregadora no carregador e carregue-os por mais de 10 minutos.

- 2 Feche a base carregadora.

- 3 Abra a base carregadora.

Os fones de ouvido entrarão automaticamente no modo de pareamento Bluetooth e um pop-up aparecerá em seu aparelho móvel.

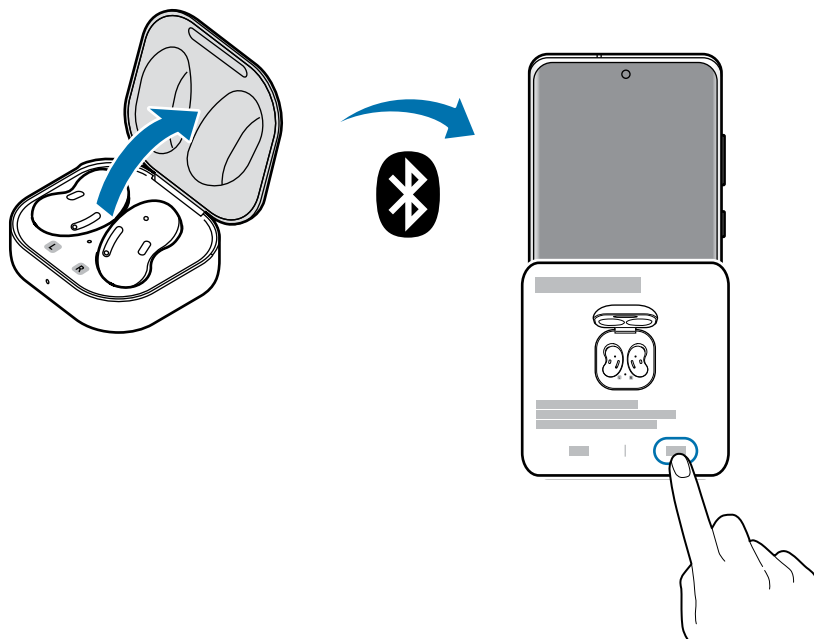
Se o pop-up não aparecer ou se você quiser se conectar a um aparelho móvel não Samsung que também usa o sistema operacional Android, consulte [Conectar os fones de ouvido a um aparelho móvel não Samsung que também usa Android \(ou, o pop-up de conexão não aparece\)](#) para mais informações.



Quando a luz indicadora da base carregadora piscar em vermelho, tire os fones de ouvido da base carregadora e insira-os na base novamente.



**4** Em seu aparelho móvel, toque em **Conectar** no pop-up.



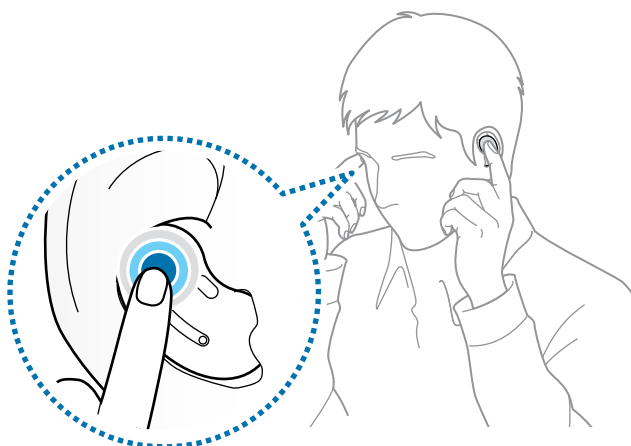
- Um pop-up de conexão aparecerá somente em aparelhos móveis Samsung que executem a versão Android 7.1.1 ou superior que tenha o aplicativo SmartThings instalado. Se o pop-up não aparecer, atualize o aplicativo SmartThings para a versão mais recente.
- O formato do pop-up pode variar dependendo do aparelho móvel conectado.

**5** Siga as instruções em tela para completar a conexão.

Uma vez que os fones de ouvido são conectados com o seu aparelho móvel, eles tentarão conectar automaticamente toda vez que você abrir a base carregadora com os fones de ouvido dentro.



- Se os fones de ouvido não conectarem ao aparelho móvel dentro de 3 minutos, o modo de pareamento Bluetooth será desativado. Feche a base carregadora novamente e abra-a. Os fones de ouvido entrarão no modo de pareamento.
- Se desejar conectar a outro aparelho móvel depois que uma conexão tiver sido estabelecida, consulte [Conectar com outros dispositivos após desconectar do aparelho móvel anterior](#) para mais informações.
- Ao conectar os fones de ouvido a um aparelho móvel que tenha sido vinculado a uma Samsung account, as informações de pareamento dos fones de ouvido serão sincronizadas em outros aparelhos móveis que usem a mesma Samsung account e você não precisará pareá-los novamente. Para conectar com outros dispositivos que usem a mesma Samsung account com os fones de ouvido, nos aparelhos móveis que deseja conectar, abra o painel de notificações e toque em **Mídia**, ou toque em **Config. → Conexões → Bluetooth**, e selecione os fones de ouvido sincronizados através da Samsung account.
- Se somente um fone de ouvido estiver conectado ao seu aparelho móvel, você irá ouvir o som em mono. Ele vai mudar automaticamente para o modo estéreo quando você usar ambos os fones de ouvido que estiverem conectados ao seu aparelho móvel.
- Se os fones de ouvido não se conectarem a um aparelho móvel, um pop-up de conexão não aparecer ou seu aparelho móvel não conseguir encontrar os fones de ouvido, mantenha pressionados ambos os touchpads dos fones de ouvido enquanto os utiliza para entrar no modo de pareamento Bluetooth manualmente. Ao entrar no modo de pareamento Bluetooth, você ouvirá um som. No entanto, você não poderá usar este método quando estiver reproduzindo música após definir o ajuste de volume como função manter pressionado.



## Conectar os fones de ouvido com um aparelho móvel não Samsung que também usa Android (ou, o pop-up de conexão não aparece)

- 1 Em seu aparelho móvel, inicie o **Galaxy Store** ou a **Play Store** e baixe o aplicativo **Galaxy Wearable**.



- Você pode baixar o aplicativo Galaxy Wearable somente em aparelhos móveis com sistema operacional Android 5.0 (API 21) ou superior e com 1,5 GB de RAM ou mais.
- Você pode mudar o idioma do aplicativo Galaxy Wearable em seu aparelho móvel conectado. Em seu aparelho móvel, inicie o aplicativo **Config.** → **Gerenciamento geral** → **Idioma e entrada** → **Idioma**. O idioma Inglês pode aparecer por padrão se o idioma selecionado na tela de configurações não for suportado no aplicativo Galaxy Wearable.
- Ao conectar-se com aparelho móvel iOS, inicie o aplicativo **App Store** e instale o aplicativo Samsung Galaxy Buds para conectar seus fones de ouvido ao aparelho. Você só pode fazer o download do aplicativo Samsung Galaxy Buds em aparelhos móveis compatíveis com o iPhone **7** ou posterior e versão iOS **10** ou superior. Algumas funções podem não estar disponíveis.

- 2 Verifique a direção de cada fone de ouvido e insira-os corretamente nos compartimentos correspondentes na base carregadora.

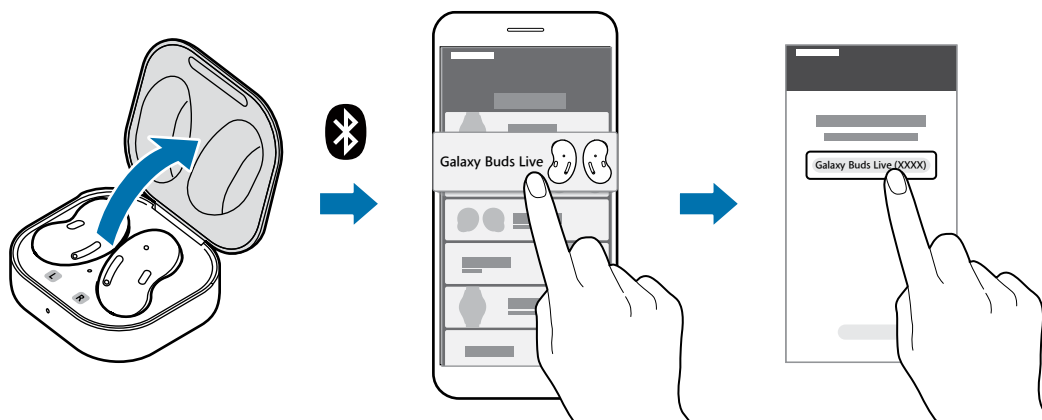
Se a luz indicadora da bateria do fone de ouvido não piscar, conecte a base carregadora no carregador e carregue-os por mais de 10 minutos.

- 3 Feche a base carregadora.

- 4 Abra a base carregadora.

Os fones de ouvido entrarão no modo de pareamento Bluetooth automaticamente.

- 5 Em seu aparelho móvel, ative a função Bluetooth para conectar os fones de ouvido ao seu aparelho móvel, inicie o aplicativo **Galaxy Wearable** e depois siga as instruções em tela para completar a conexão.



## Dicas e precauções ao conectar no aparelho móvel

- Se os fones de ouvido não conectarem ao aparelho móvel dentro de 3 minutos, o modo de pareamento Bluetooth será desativado. Feche a base carregadora novamente e abra-a. Os fones de ouvido entrarão no modo de pareamento Bluetooth.
- Se quiser conectar a outro aparelho móvel depois que uma conexão tiver sido estabelecida, consulte [Conectar com outros dispositivos após desconectar do aparelho móvel anterior](#) para mais informações.
- Se os fones de ouvido não conectarem a um aparelho móvel, pop-up de conexão não aparecer ou seu aparelho móvel não conseguir encontrar os fones de ouvido, mantenha pressionados ambos os touchpads dos fones de ouvido enquanto estiver usando-os para entrar no modo de pareamento Bluetooth manualmente. Quando o modo de pareamento Bluetooth for ativado, você ouvirá um som. No entanto, você não poderá usar este método quando estiver reproduzindo música ou após definir o ajuste de volume como uma função manter pressionado.
- Os métodos de conexão podem variar dependendo do seu aparelho e da versão do software.
- Você pode baixar o aplicativo Galaxy Wearable somente em aparelhos com sistema operacional Android 5.0 (API 21) ou superior e com 1,5 GB de RAM ou mais.

## Dicas e precauções para usar Bluetooth

O Bluetooth é uma tecnologia sem fio padronizada que usa uma frequência de 2,4 GHz para conectar a vários aparelhos em curta distância. O Bluetooth pode conectar e trocar dados com outros aparelhos com Bluetooth ativado, tais como aparelhos móveis, sem conectar com cabos.



### **Avisos para a utilização do Bluetooth**

- Para evitar problemas ao conectar seus fones de ouvido com outro aparelho, posicione os dois aparelhos próximos um do outro.
- Certifique-se de que seus fones de ouvido e o outro aparelho Bluetooth estão dentro do alcance máximo do Bluetooth (10 m). A distância pode variar dependendo do ambiente em que os aparelhos estão sendo utilizados.
- Certifique-se que não existam obstáculos entre os seus fones de ouvido e um aparelho conectado, incluindo pessoas, paredes ou cercas.
- Não toque na antena Bluetooth de um aparelho conectado.
- O Bluetooth usa a mesma frequência de produtos industriais, científicos, médicos e de baixa potência. Interferências podem ocorrer ao efetuar conexões próximas a esses tipos de produtos.
- Alguns aparelhos, especialmente aqueles que não foram testados ou aprovados pela Bluetooth SIG, podem ser incompatíveis com seu aparelho.
- Não utilize a função Bluetooth para propósitos ilegais (por exemplo, cópias piratas de arquivos ou registros ilegais de comunicações para propósitos comerciais).

## Usar o fone de ouvido

Ajuste os fones de ouvido para encaixar nos seus ouvidos.

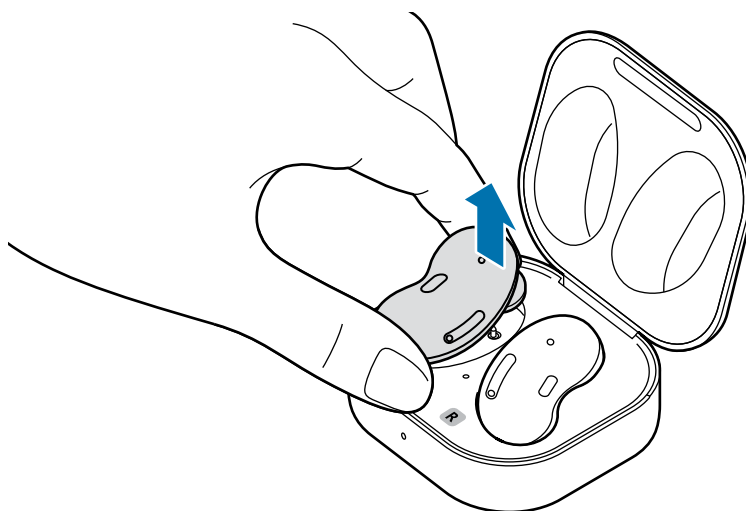


- Este fone de ouvido contém ímãs que podem afetar dispositivos médicos, como marca-passo, desfibriladores ou cardioversores implantáveis. Se estiver usando qualquer dispositivo médico, mantenha seu dispositivo a uma distância segura deles e consulte seu médico antes de usar seu dispositivo.
- Mantenha uma distância segura entre o seu dispositivo e objetos que são afetados por ímãs. Objetos, como cartões de crédito, cadernetas, cartões de acesso, cartões de embarque ou cartões de estacionamento podem ser danificados ou desabilitados pelos ímãs do fone de ouvido.



- Se o sensor sensível ao toque não entrar em contato com seu ouvido, o fone de ouvido pode não funcionar adequadamente. Utilize os prendedores e protetores dos fones de ouvido adequados aos seus ouvidos se não ouvir um som informando que o fone foi detectado.
- Se os fones de ouvido não forem posicionados corretamente nos seus ouvidos, eles podem não funcionar. Se este for o caso, use um par de prendedores que se ajustem aos seus ouvidos e coloque os fones de ouvido corretamente.
- Siga todos os avisos e instruções recomendados pelo pessoal autorizado em áreas onde aparelhos sem fio são proibidos, tais como aviões e hospitais.

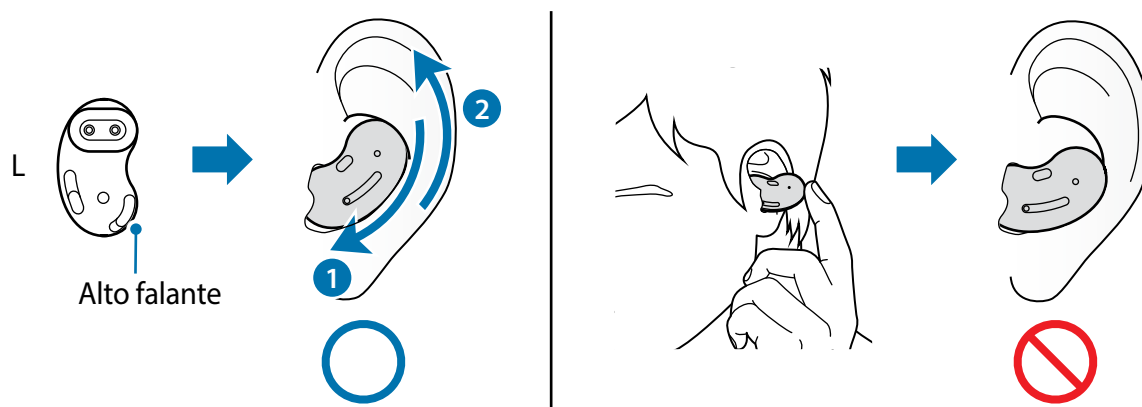
- 1 Segure os lados superior e inferior de cada fone de ouvido e remova-os da base carregadora.



- 2 Verifique a direção de cada fone de ouvido e coloque a parte inferior (alto-falante) na parte inferior do ouvido correspondente.

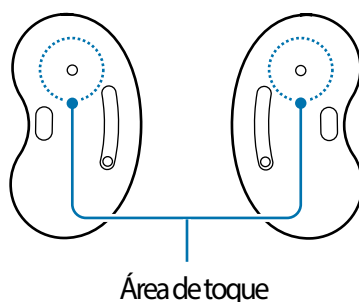
- 3 Coloque a parte inferior e superior nas partes correspondentes dos seus ouvidos e ajuste os fones para que eles se encaixem.

O sensor sensível ao toque detectará automaticamente que você está usando os fones de ouvido quando você os colocar. Depois, o fone de ouvido emitirá um som informando que o fone foi detectado.



## Usar o fone por toque

Você pode controlar a reprodução de música, atender ou rejeitar chamadas e iniciar uma conversa com a Bixby usando o touchpad.



- Para evitar machucar seus ouvidos, não aplique pressão excessiva no touchpad com as pontas dos seus dedos.
- Para evitar danos ao touchpad, não toque-o com objetos pontiagudos.



### Um toque

- Reproduz ou pausa a música.



### Dois toques

- Reproduz a próxima música.
- Atende ou encerra uma chamada.
- Coloca a chamada atual em espera e atende a segunda chamada.
- Alterna entre a chamada atual e a chamada em espera.



### Três toques

- Reproduz a música anterior.
  - Se você tocar três vezes, três segundos após o início da reprodução de uma faixa, a faixa será reproduzida do início. Toque três vezes o touchpad dentro de três segundos do início da reprodução dela para reproduzir a faixa anterior.



### Manter pressionado

- Ativa a função predefinida.
  - Por padrão inicia um comando de voz (Google ou Bixby). Consulte [Definir uma função ao manter pressionado](#) para mais informações sobre os menus predefinidos.
- Recusa uma chamada.



Se os fones de ouvido não conectarem a um aparelho móvel, um pop-up de conexão não aparecer ou seu aparelho móvel não conseguir encontrar os fones de ouvido, mantenha pressionados ambos os touchpads dos fones enquanto estiver usando-os para entrar no modo de pareamento Bluetooth manualmente. Quando o modo de pareamento Bluetooth for ativado, você ouvirá um som. No entanto, você não poderá usar este método quando estiver reproduzindo música ou após definir o ajuste de volume como uma função manter pressionado.




## Usar a função Bloqueio de toques

Você pode evitar ações não intencionais usando a função Bloqueio de toques.

- 1 Inicie o aplicativo **Galaxy Wearable** em seu aparelho móvel.
- 2 Toque em **Controles de toque**.
- 3 Deslize o seletor **Bloquear toques**.

## Definir uma função ao manter pressionado

Você pode selecionar uma função predeterminada ao manter pressionado cada fone para ativar funções de forma rápida e prática.

- 1 Inicie o aplicativo **Galaxy Wearable** em seu aparelho móvel.
  - 2 Toque em **Controles de toque**.
  - 3 Toque em **Esquerda** ou em **Direita** sob **Manter pressionado**.
  - 4 Selecione uma função que deseja usar com o Controles de toque ao manter pressionado.
    - **Cancelamento de ruído ativo:** ative ou desative a função de cancelamento de ruído ativo que bloqueia os sons externos ao seu redor.
    - **Comando voz:** inicia uma conversa com um serviço de assistência de voz inteligente. Ao usar a Bixby.
    - **Aumentar volume / Diminuir volume:** ajusta o volume.
-  • Ao selecionar uma função de ajuste de volume como função manter pressionado predefinida para um lado, o outro fone com uma função predeterminada de manter pressionado também será predefinida automaticamente para a função de ajuste de volume.
- Quando a função de ajuste de volume já tiver sido selecionada e você tentar alterar uma das funções do outro fone, o outro fone com a função manter pressionado predefinida será automaticamente definida para iniciar a função Cancelamento de ruído ativo.

## Usar a função de cancelamento de ruído ativo

Ative esta função para bloquear os sons externos ao seu redor. Use-o quando quiser evitar distrações, como ao ouvir uma música.

Para iniciar a função com os fones de ouvido, verifique se a função Manter pressionado está predefinida para Cancelamento de ruído ativo, logo em seguida mantenha pressionado o fone de ouvido.



Se o microfone e sua área (o microfone externo enquanto estiver usando os fones de ouvido) estiverem cobertos completamente, poderá ocorrer uma resposta ao iniciar a função Cancelamento de ruído ativo.

## Bixby

### Introdução

A Bixby é uma interface do usuário que ajuda a usar seu aparelho com mais conveniência.

Você pode falar com a Bixby. A Bixby irá iniciar a função que você solicitar ou fornecer as informações desejadas no aparelho móvel conectado.



- Esta função está disponível somente quando um aparelho móvel que suporta a Bixby estiver conectado.
- Somente alguns idiomas estão disponíveis dependendo da configuração do Bixby do seu aparelho móvel. Algumas funções podem não estar disponíveis dependendo do seu país.
- Se selecionar uma função de ajuste de volume como função manter pressionado predefinida para um lado, o outro fone com uma função predeterminada de manter pressionado também será predefinido automaticamente para a função de ajuste de volume e você não poderá iniciar a Bixby. Consulte [Definir uma função ao manter pressionado](#) para mais informações sobre como alterar os menus predefinidos.

## Usar a Bixby

- 1 Certifique-se de configurar a função predefinida de manter pressionado para iniciar a Bixby e manter pressionado o touchpad.  
A Bixby poderá ser iniciada em seu aparelho móvel conectado.
- 2 Diga o que quiser para a Bixby.  
A Bixby iniciará a função solicitada ou exibirá a informação desejada no aparelho móvel conectado quando ele reconhecer o que você disser através do Galaxy Buds Live.  
Para repetir o que você disse antes ou dizer algo novo, mantenha pressionado o touchpad.

## Ativar Bixby usando sua voz

Você pode iniciar uma conversa com a Bixby dizendo “Hi, Bixby” enquanto veste os fones de ouvido.

- 1 Inicie o aplicativo **Galaxy Wearable** em seu aparelho móvel e toque em **Avançado**.
- 2 Toque na opção **Ativação por voz da Bixby** para ativar.



Ao ativar esta função no seu Galaxy Buds Live, a função de ativação por voz da Bixby no seu aparelho móvel conectado também é ativada automaticamente.

## Dicas para um melhor reconhecimento de voz

- Fale claramente.
- Fale em locais silenciosos.
- Não use palavras ofensivas ou gíria.
- Evite falar em dialeto.

O Galaxy Buds Live poderá não reconhecer seus comandos ou poderá executar comandos indesejados dependendo do ambiente ou de como você estiver falando.

## Ouvir música

Escute música salva em seu aparelho móvel ao conectar os fones de ouvido no aparelho móvel. Você pode transmitir as músicas reproduzidas no aparelho móvel conectado.

Em seu aparelho móvel, inicie um aplicativo de músicas e reproduza músicas.

Você pode ouvir músicas salvas em seus fones de ouvido.

### Reproduzir ou pausar a faixa

Toque no touchpad para reproduzir e pausar a faixa.

### Reproduzir a próxima faixa

Toque duas vezes o touchpad para pular para a próxima música durante a reprodução.

### Reproduzir a faixa anterior

Toque o touchpad três vezes para voltar para a música anterior durante a reprodução de música.



Se você tocar três vezes, três segundos após o início da reprodução de uma faixa, a faixa será reproduzida do início. Toque três vezes o touchpad dentro de três segundos do início da reprodução dela para reproduzir a faixa anterior.

### Ajustar o volume

Você pode ajustar o volume ao manter pressionado o touchpad do fone de ouvido após configurá-lo como função predefinida de manter pressionado.

- 1 Inicie o aplicativo **Galaxy Wearable** em seu aparelho móvel e toque em **Controle de toque**.
- 2 Toque em **Esquerda** ou em **Direita** em **Manter pressionado** e selecione **Aumentar volume** ou **Diminuir volume**.



Se selecionar uma função de ajuste de volume como função manter pressionado predefinida para um lado, o outro fone com uma função predeterminada de manter pressionado também será predefinida automaticamente para a função de ajuste de volume.

**3** Para aumentar o volume, mantenha o touchpad da direita pressionado e solte o dedo ao atingir o volume desejado.

Para diminuir o volume, mantenha o touchpad da esquerda pressionado e solte o dedo ao atingir o volume desejado.

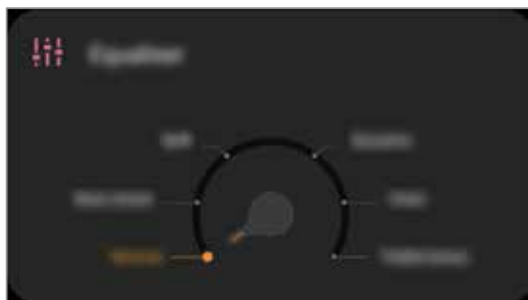


- Ajuste o volume através do aparelho móvel conectado se um som estiver baixo em seus fones de ouvidos mesmo que esteja no volume máximo.
- Se você conectar os fones de ouvido ao seu aparelho móvel enquanto ouve música, o volume poderá mudar.

## Usar o equalizador

Você pode selecionar entre seis equalizadores diferentes predefinidos e curtir a mesma música com um som diferente e único.

Inicie o aplicativo **Galaxy Wearable** no aparelho móvel e selecione uma predefinição desejada no cartão do **Equalizador**.



## Usar as funções da chamada

Quando os fones de ouvido estiverem conectados a um aparelho móvel, você pode atender e controlar chamadas no aparelho móvel conectado.

### Atender ou rejeitar uma chamada

Ao receber uma chamada enquanto estiver usando os fones de ouvido, eles irão emitir um som e uma notificação de voz irá informá-lo do número de telefone da chamada ou do nome salvo em seus contatos.

Para atender, toque duas vezes o touchpad.

Para rejeitar, mantenha o touchpad pressionado.



Se você não for notificado do número de telefone da chamada recebida ou do nome salvo em seus contatos por meio de notificação de voz, inicie o aplicativo **Galaxy Wearable** no aparelho móvel e toque em **Ler em voz alta as notificações** → **Visualizar tudo**. Depois toque em ▼, selecione **Todos** e depois toque na opção **Chamada recebida** para ativar a função.

### Atender a segunda chamada

Ao receber uma nova chamada durante uma em andamento, os fones de ouvido emitirão um bipe.

Para permanecer na chamada atual e rejeitar a segunda chamada recebida, mantenha pressionado o fone.

Para colocar a chamada atual em espera e atender a segunda chamada, toque duas vezes o fone.

Para alternar entre a chamada atual e a chamada em espera, toque duas vezes o fone durante uma chamada.

### Encerrar uma chamada

Toque o touchpad duas vezes para encerrar a chamada atual.

# Aplicativo Galaxy Wearable

## Introdução

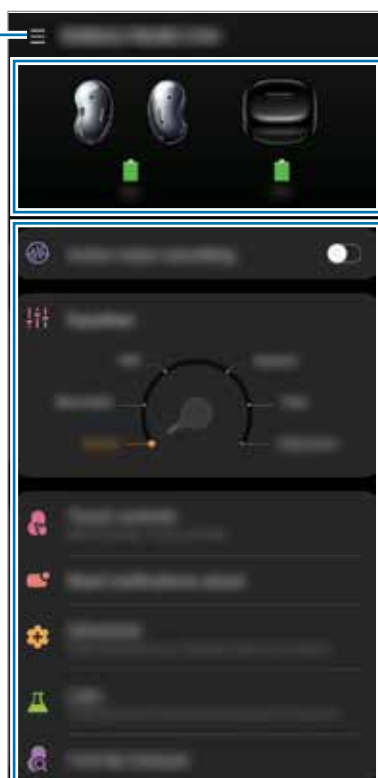
Para conectar os fones de ouvido com um aparelho móvel, você deve instalar o aplicativo Galaxy Wearable em seu aparelho móvel. Usando o aplicativo Galaxy Wearable, você pode visualizar o status do Galaxy Buds Live e personalizar suas configurações.

Inicie o aplicativo **Galaxy Wearable** em seu aparelho móvel conectado.



- Se esta for a primeira vez que você estiver conectando os fones de ouvido ao aparelho móvel, consulte [Conectar os fones de ouvido a um aparelho móvel](#) para saber mais.
- Algumas funções poderão estar indisponíveis dependendo do tipo de aparelho móvel conectado.

Acessa opções adicionais




Status da bateria do Galaxy Buds Live

Personaliza as configurações do seu Galaxy Buds Live

## Conectar e desconectar os fones de ouvido

### Desconectar os aparelhos móveis dos fones de ouvido


Coloque os fones de ouvido na base carregadora e feche-a. A conexão Bluetooth encerrará. Para desconectar manualmente os fones de ouvido do seu aparelho móvel conectado, inicie o aplicativo **Galaxy Wearable** no aparelho móvel e toque em  → **Desconectar**. Como alternativa, em seu aparelho móvel toque em **Config.** → **Conexões** → **Bluetooth** e despareie os fones de ouvido e seu aparelho móvel.

### Reconectar dispositivos com os fones de ouvido temporariamente desconectados

Para reconectar os fones de ouvido que ficaram temporariamente desconectados de um dispositivo, insira-os na base carregadora e feche-o. Depois, abra a base carregadora novamente. Como alternativa, toque em **Conectar** na parte superior direita do aplicativo **Galaxy Wearable** em seu aparelho móvel.

### Conectar novos fones de ouvido

Você pode desconectar temporariamente os fones de ouvido de seu aparelho móvel e conectar novos fones.

Inicie o aplicativo **Galaxy Wearable** em seu aparelho móvel e toque em  → **Adicionar novo aparelho**.

### Conectar com outros dispositivos após desconectar do aparelho móvel anterior

Em seu aparelho móvel, toque em **Config.** → **Conexões** → **Bluetooth** e toque na opção **Ativado** para desativar a função Bluetooth ou desparear os fones de ouvido e seu aparelho móvel em **Dispositivos pareados**.

A conexão entre os fones de ouvido e o aparelho móvel anterior se encerrará.

Feche a base carregadora novamente e abra-a para entrar no modo de pareamento Bluetooth. Inicie o aplicativo **Galaxy Wearable** em seu aparelho móvel e siga as instruções na tela para completar a conexão.



## Alternar os dispositivos conectados com os fones de ouvido

Quando os fones de ouvido estão conectados com dois ou mais dispositivos, você pode alternar os aparelhos móveis facilmente sem desconectar do aparelho móvel anterior.

No aparelho móvel que deseja alternar, toque em **Config.** → **Conexões** → **Bluetooth** e selecione os fones de ouvido em **Dispositivos pareados**.

## Ver o status do Galaxy Buds Live e definir as configurações

Visualize o status do Galaxy Buds Live que estiver conectado ao seu aparelho móvel e altere suas configurações.

Inicie o aplicativo **Galaxy Wearable** em seu aparelho móvel.

### Cancelamento de ruído ativo

Defina os fones de ouvido para bloquear os sons externos ao seu redor enquanto ouve música.

### Equalizador

Selecione um equalizador predefinido que deseje usar.

### Controles de toque

Altere as configurações para utilização do touchpad.

Inicie o aplicativo **Galaxy Wearable** em seu aparelho móvel e toque em **Controles de toque**.

- **Bloquear toques:** bloqueia os touchpads dos fones de ouvido. Para usar a função, toque na opção Bloquear toques. Consulte [Usar a função Bloqueio do touchpad](#) para saber mais.
- **Manter pressionado:** selecione uma função a ser usada como função de manter pressionado predefinido. Consulte [Definir uma função ao manter pressionado](#) para saber mais.

## Ler em voz alta as notificações

Você receberá notificações de aplicativos do aparelho móvel através dos fones de ouvido. Inicie o aplicativo **Galaxy Wearable** em seu aparelho móvel e toque em **Ler em voz alta as notificações**.

- **Ler em voz alta ao usar telefone:** você pode definir os fones de ouvido para receber notificações do aparelho móvel mesmo quando estiver usando o aparelho móvel.
- **Notificações de aplicativos para ler em voz alta:** selecione os aplicativos dos quais deseja receber notificações e altere as configurações de notificação para cada aplicativo.

## Avançado

Ative as funções avançadas do Galaxy Buds Live.

Inicie o aplicativo **Galaxy Wearable** em seu aparelho móvel e toque em **Avançado**.

- **Ativação por voz da Bixby:** ative a Bixby por voz para iniciar uma conversa com um serviço inteligente de assistente de voz.

## Labs

Use as novas e experimentais funções do Galaxy Buds Live.

Inicie o aplicativo **Galaxy Wearable** no aparelho móvel e toque em **Labs**.

**Modo de jogo:** define os fones de ouvido para minimizar o atraso de áudio para remover o intervalo de tempo da saída de vídeo e som e ouça um som mais limpo ao iniciar um jogo.




Esta função está disponível somente ao conectar com um aparelho móvel Samsung que usa sistema operacional Android.

## Encontrar meus fones de ouvido

Se você perder seus fones, use o aplicativo Galaxy Wearable em seu aparelho móvel para encontrá-los.

- 1 Inicie o aplicativo **Galaxy Wearable** em seu aparelho móvel e toque em **Buscar meus fones de ouvido**.
- 2 Toque em **Iniciar**.  
Seus fones de ouvido começarão a emitir bipes.

**3** Toque em **Pare** para interromper o som de bipe de ambos os fones de ouvido.

Toque em  em cada fone de ouvido para interromper o som de bipe para cada fone de ouvido separadamente.



Não use essa função enquanto usa os fones de ouvido, pois isso pode resultar em danos à audição devido a sons altos.

## Geral

Você pode zerar todas as configurações dos seus fones de ouvido.

Inicie o aplicativo **Galaxy Wearable** em seu aparelho móvel e toque em **Geral** → **Restaurar**.

## Atualização de software do fone de ouvido

Atualize o software dos seus fones de ouvido através do serviço de firmware over-the-air (FOTA).

Inicie o aplicativo **Galaxy Wearable** em seu aparelho móvel e toque em **Atualiz. de software dos fones**.

- **Baixar e instalar:** verifique e instale atualizações manualmente.
- **Última atualização:** visualize as informações da atualização do último software.

## Dicas e manual de usuário

Veja como usar o Galaxy Buds Live.

Inicie o aplicativo **Galaxy Wearable** em seu aparelho móvel e toque em **Dicas e manual do usuário** para ver as dicas rápidas para usar o Galaxy Buds Live. Toque em **Manual do usuário** para visualizar a versão completa do manual de usuário.

## Sobre os fones de ouvido

Exibe as informações do Galaxy Buds Live.

Inicie o aplicativo **Galaxy Wearable** em seu aparelho móvel e toque em **Sobre os fones de ouvido**.

- **Informações legais:** exibe as informações legais do seu Galaxy Buds Live.
- **Informações de software:** exibe as informações de software dos fones de ouvido.
- **Informações da bateria:** verifique os fones de ouvido e as informações da bateria da base carregadora.

# Apêndice

## Solução de problemas

Antes de contatar a Central de Atendimento Samsung, tente as seguintes soluções. Algumas situações podem não se aplicar ao seu Galaxy Buds Live.

### Seus fones de ouvido não funcionam

- A bateria pode estar completamente descarregada. Carregue a bateria completamente antes de usá-los.
- Se o sensor sensível ao toque não estiver em contato com o seu ouvido, o fone de ouvido pode não funcionar. Se você não ouvir um som informando que os fones de ouvido foram detectados, retire os fones de ouvido de seus ouvidos e coloque-os novamente.
- Se o touchpad se tornar indiferente ou se os fones de ouvido não funcionarem adequadamente, insira os fones de ouvido em seus compartimentos correspondentes na base carregadora, feche a base carregadora e remova-os depois de 7 segundos ou mais.

### O dispositivo Bluetooth não consegue localizar seus fones de ouvido

- Feche a base carregadora novamente e abra-o para entrar no modo de pareamento Bluetooth.
- Certifique-se de que seus fones de ouvido e o outro aparelho Bluetooth estão dentro do alcance máximo do Bluetooth (10m). A distância pode variar dependendo do ambiente em que os dispositivos estão sendo utilizados.

Se as dicas acima não resolverem o problema, contate a Autorizada Samsung.

### Uma conexão Bluetooth não é estabelecida ou seus fones de ouvido e o aparelho móvel estão desconectados

- Certifique-se que não existam obstáculos, tais como paredes ou equipamento elétrico entre os dispositivos.
- Certifique-se que a última versão do aplicativo Galaxy Wearable está instalada no aparelho móvel. Se necessário, atualize o aplicativo Galaxy Wearable para a versão mais recente.

- Certifique-se de que seus fones de ouvido e o outro aparelho Bluetooth estão dentro do alcance máximo do Bluetooth (10m). A distância pode variar dependendo do ambiente em que os dispositivos estão sendo utilizados.
- Reinicie o aparelho móvel e inicie novamente o aplicativo Galaxy Wearable.
- Se apenas um dos fones estiver conectado no aparelho móvel, reinicie os fones para conectar os dois. Para reiniciar consulte [Reiniciar os fones](#) para mais informações.

## **A bateria não carrega corretamente (Para carregadores aprovados pela Samsung)**

- Certifique-se de que os terminais carregadores dos fones de ouvido e os da base carregadora estão em contato.
- Certifique-se de que o carregador esteja conectado adequadamente na base carregadora.
- Se os terminais da bateria estiverem sujos, ela poderá não carregar adequadamente. Limpe todos os contatos dourados com um pano seco e tente recarregar a bateria.
- Visite uma Autorizada Samsung e faça a substituição da bateria.

## **O tempo de carregamento e a vida útil da bateria são diferentes entre os fones de ouvido**

- O tempo de carregamento pode variar entre os dois fones de ouvido mesmo que eles tenham começado a carregar ao mesmo tempo.
- O tempo de carregamento e a bateria restante podem variar entre os dois fones de ouvido devido a componentes internos diferentes.

## **A bateria esgota mais rápido do que quando comprado**

- Quando você expõe o Galaxy Buds Live ou a bateria a temperaturas muito baixas ou muito altas, a carga útil pode reduzir.
- A bateria é consumível e a carga útil se reduzirá com o tempo.

## **Você não consegue ouvir os outros falarem**

Ajuste o volume no aparelho móvel conectado.

## **O som ecoa durante uma chamada**

Ajuste o volume com o aparelho móvel conectado ou vá para outra área.

## A qualidade do áudio está baixa

- Os serviços de rede sem fio poderão ser desativados devido a problemas com a rede da operadora. Certifique-se de manter os fones de ouvido longe de campos eletromagnéticos.
- Certifique-se de que seus fones de ouvido e o outro aparelho Bluetooth estão dentro do alcance máximo do Bluetooth (10m). A distância pode variar dependendo do ambiente em que os dispositivos estão sendo utilizados.
- Você pode notar quedas de volume ou ruídos dependendo do volume do aparelho conectado. Para evitar isso, ajuste adequadamente o som do aparelho conectado.

## O som dos seus fones de ouvido é mais atrasado do que a tela ao assistir vídeos ou jogar

Os fones de ouvido podem ter um atraso entre o vídeo e áudio ao jogar ou assistir vídeos quando estão conectados a um aparelho móvel.

## Seu Galaxy Buds Live se apresenta quente ao tocá-lo

Quando você usa o Galaxy Buds Live por um longo período, ele pode se apresentar quente. Isto é normal e não deve afetar a vida útil ou desempenho de seu Galaxy Buds Live.

Se o Galaxy Buds Live superaquecer por longos períodos, não o utilize por um tempo. Se o Galaxy Buds Live continuar a superaquecer, contate uma Autorizada Samsung.

## Uma pequena abertura aparece em torno do exterior da base do Galaxy Buds Live

- Esse espaço é uma função de fabricação necessária e alguns pequenos balanços ou vibrações de algumas peças podem ocorrer.
- Com o tempo, o atrito entre as peças pode fazer com que esse espaço aumente um pouco.

## Gerenciar o Galaxy Buds Live

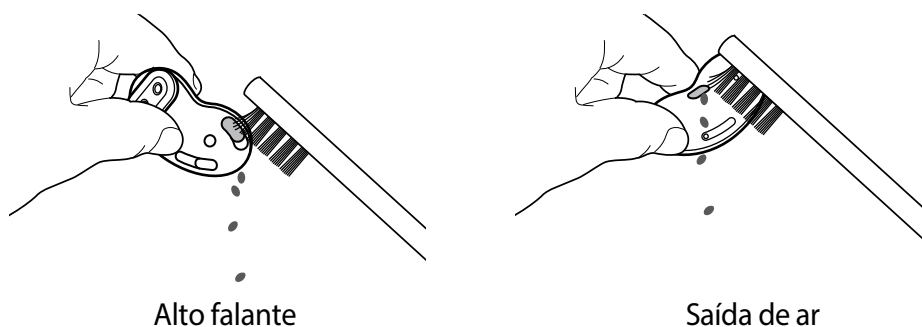
### Manutenção básica

- Use um pano macio e seco para limpar os fones de ouvido após o uso.
- Mantenha os fones secos. Evite que líquidos entrem em contato ou entrem nos fones.
- Limpe os fones de ouvido regularmente para evitar a formação de cera ou detritos no alto-falante e no orifício de ventilação.

### Limpeza do alto-falante e saída de ar

Se o volume estiver mais baixo do que deveria com a configuração atual, limpe o alto-falante e o orifício de ventilação.

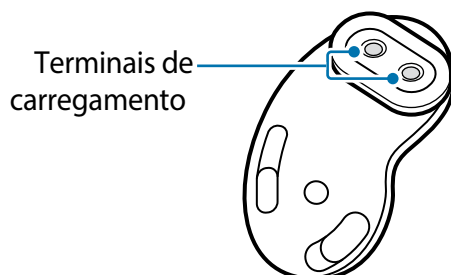
Remova qualquer cera de ouvido ou detritos do receptor com uma escova ou outras ferramentas.



Não use força excessiva durante a remoção de cera de ouvido ou detritos. O receptor pode ser danificado.

### Limpeza dos contatos de carregamento

Se a bateria não carregar corretamente, limpe os contatos dourados com um pano seco.



## Limpar os fones de ouvido e a base carregadora

Quando a base carregadora e os fones de ouvido forem expostos a materiais estranhos como poeira, areia ou partículas de metal, o Galaxy Buds Live pode não carregar adequadamente ou pode ser danificado. Se os fones de ouvido ou a base carregadora forem expostos a materiais estranhos, limpe-os com um pano macio e seco antes de inseri-los na base carregadora.

## Reiniciar os fones

Se o touchpad travar ou se os fones de ouvido não funcionarem adequadamente, reinicie os fones de ouvido.

Para e reiniciar os fones, insira os fones em seus compartimentos correspondentes na base carregadora e remova-os após 7 segundos ou mais.



Se a base carregadora estiver com a bateria fraca, conecte primeiro a base ao carregador.

## Acoplar os fones de ouvido

Quando perde um dos fones de ouvido, você não precisa comprar um novo conjunto de fones de ouvido porque você pode fazer um novo conjunto de fones de ouvido comprando um novo fone de ouvido e outro fone de ouvido que você já possua.

- 1 Verifique a direção de cada fone de ouvido, o fone de ouvido recém comprado e o fone de ouvido usado anteriormente e insira-os corretamente em seus compartimentos correspondentes da base carregadora.
- 2 Mantenha pressionados os touchpads dos fones de ouvido por 7 segundos ou mais. A luz indicadora da bateria do fone de ouvido piscará em verde e desligará. Depois, os fones de ouvido estarão acoplados.



A luz indicadora da bateria do fone de ouvido continuará piscando em vermelho quando os fones de ouvido não estão acoplados adequadamente. Remova os fones de ouvido da base carregadora e insira-os novamente. Mantenha pressionados os touchpads dos fones de ouvido por 7 segundos ou mais.

- 3 Conecte os fones de ouvido a um aparelho móvel. Para saber mais, consulte [Conectar os fones de ouvido a um aparelho móvel](#)



## Direitos autorais

Direitos autorais © 2020 Samsung Electronics.

Este manual está protegido pelas leis internacionais dos direitos autorais.

Parte alguma deste manual pode ser reproduzida, distribuída, traduzida ou transmitida de qualquer forma e em qualquer meio, seja eletrônico ou mecânico, incluindo fotocopiadora, gravação ou armazenamento em qualquer sistema de informação ou recuperação sem a prévia autorização por escrito da Samsung Electronics.

## Marcas registradas

- SAMSUNG e o logo SAMSUNG são marcas registradas da Samsung Electronics.
- Bluetooth® é uma marca mundialmente registrada da Bluetooth SIG, Inc.



- Todas as outras marcas registradas e direitos autorais são de propriedade de seus respectivos proprietários.