

MANUAL DE INSTRUÇÕES

Secadora



A Mueller agradece a preferência por nossos produtos. Ao adquirir a secadora Sun, você escolheu um produto de qualidade e fabricado com alta tecnologia.

Este manual contém todas as instruções de instalação e uso adequado do produto, bem como informações voltadas a sua segurança. Leia com atenção.

Mueller, sua família merece! Um compromisso assumido com você consumidor, há mais de 65 anos!

SEGURANÇA

- **É proibido a utilização deste produto por crianças. A vigia cabe aos responsáveis a fim de assegurar e evitar que as mesmas brinquem com o aparelho.**

- **Indivíduos com capacidades físicas, sensoriais ou mentais reduzidas, ou que não tenham experiência e conhecimento, não devem utilizar o produto, salvo se instruídos em relação à utilização do aparelho e sejam supervisionados pelo responsável a sua segurança. Isto garante a acessibilidade e inclusão social.**

- A Mueller Eletrodomésticos Ltda não se responsabilizará por atos praticados sem observância às instruções de uso, precauções e advertências.

- A secadora possui o plugue de acordo com a norma NBR14136, que visa à padronização de plugues e tomadas, oferecendo maior segurança ao consumidor. Certifique-se de que a tomada em que será ligado o produto está dimensionada para o mesmo.

- Antes de ligar sua secadora, verifique se ela possui a mesma voltagem da tomada. Verifique também se a instalação elétrica (fio, tomada e disjuntor) de sua residência é adequada ao produto. Em caso de dúvida, entre em contato com um electricista.

- Não utilize extensões ou benjamins para ligar a secadora na tomada, pois isso poderá ocasionar sobrecarga na instalação elétrica de sua residência.

- Assim como qualquer eletrodoméstico, não opere o produto com os pés descalços, evitando risco de choque elétrico.

- No caso de queda de energia ou variação na voltagem de sua residência, desligue imediatamente sua secadora.

- Nunca deixe o aparelho conectado à rede elétrica quando não estiver em uso, durante sua limpeza ou manutenção.

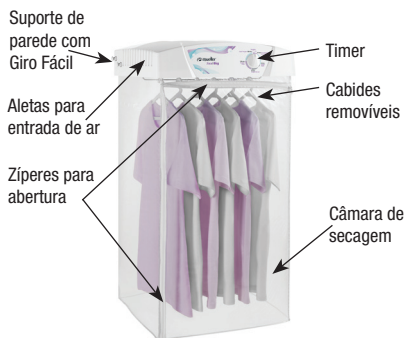
- Não utilize a secadora com o cabo de alimentação ou plugue danificado, a fim de evitar acidentes. Para evitar riscos, a substituição do cabo de alimentação deve ser feita na Assistência Técnica Mueller.

- Não coloque nada sobre o gabinete de sua secadora.

- O processo de secagem deverá contar com acompanhamento.

- Este aparelho foi projetado somente para secar roupas lavadas com água, após a centrifugação das mesmas.

- Recomenda-se que as crianças sejam vigiadas para assegurar que elas não estejam brincando com o aparelho.



INSTALAÇÃO

A instalação de sua secadora é simples e prática, não necessitando de técnico especializado. Você mesmo pode instalá-la, seguindo corretamente as instruções abaixo:

1- Escolha um local adequado, com condições seguras e apropriadas para a fixação da secadora e evite irregularidades na parede. Para uma maior vida útil de sua secadora, selecione um local ventilado, fora do alcance do sol, fontes de calor e chuva.

2- Corte o gabarito impresso na aba da embalagem e posicione na altura desejada, conforme imagem 1. Aconselhamos de 1,6m a 1,8m do piso para sua maior comodidade. Verifique se as duas extremidades estão corretamente niveladas.

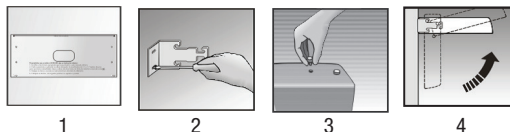
3- Com uma broca de 6mm, faça os furos nos pontos indicados no gabarito.

4- Coloque as buchas e prenda firmemente os suportes metálicos (imagem 2).

Importante: em paredes de madeira ou sem reboco pode ser necessário reforçar a fixação.

5- Prenda os pinos de sustentação nos furos laterais do gabinete. Se necessário, utilize chave de boca 18 (imagem 3).

6- Com a secadora na vertical, introduza os pinos inferiores nas ranhuras inferiores. Após o encaixe dos pinos inferiores, gire a secadora o suficiente para acomodar os pinos superiores (imagem 4).



INSTRUÇÕES DE USO

- 1- Para abrir a câmara de secagem, deslize os dois zíperes localizados na parte superior direita da câmara.
- 2- A secadora Sun possui seis cabides removíveis para a distribuição das roupas. Não sobreponha peças de roupa.
- 3- Deixe espaços livres entre os cabides para melhor circulação de ar.
- 4- É proibido exceder a quantidade de cabides no interior da secadora, pois acarretará a sobrecarga do produto, causando desgastes prematuros e rendimento não satisfatório.

Importante:

- Siga as orientações dos fabricantes de roupas e tecidos quanto à secagem em secadoras.
- Não manuseie as roupas com a secadora em funcionamento.
- Por serem fabricados com material adequado a estes fins, somente podem ser utilizados cabides originais em seu interior.
- Recomenda-se iniciar a secadora com o controle de temperatura na posição "frio", e mudar para quente assim que o motor ligar.
- Para interromper a secagem, basta girar o timer no sentido horário até a posição desligado.
- O tempo de secagem e a energia consumida são proporcionais a quantidade de água contida nas roupas e do tipo de tecido. Por isso, centrifugue-as Mueller ou torça-as antes de colocá-las para secar.
- Caso as roupas estejam excessivamente úmidas, deve-se repetir o ciclo de secagem.

Utilizando o timer:

- 1- O Timer permite programar a secagem em até 180 minutos. Para isso, o botão deve ser girado para direita (sentido horário).
- 2- Ciclo amaciante: nos últimos 15 minutos do programa de secagem, o timer desliga automaticamente o aquecimento, fazendo circular o ar na temperatura ambiente no interior da secadora. Este processo amacia a roupa, tornando mais rápida e fácil a operação de passar. Terminado o tempo programado, o temporizador desliga automaticamente a secadora.

Giro Fácil:

Sua secadora possui um prático sistema Giro Fácil, que permite dobrar o produto quando não estiver em uso. Para esta operação remova os cabides do interior da secadora. Nunca ligue o produto enquanto estiver dobrado.

Protetor Térmico:

O motor de sua secadora possui protetor térmico que o protege de possível queima, desligando o sistema elétrico. Isto ocorre quando existir oscilação da rede elétrica. Caso o protetor térmico desligar a secadora, ele levará em torno de 15min para ligá-la novamente. Se ocorrer com frequência, deverá ser enviada a assistência técnica.

LIMPEZA E CONSERVAÇÃO DO PRODUTO

- 1- Para a limpeza das partes metálicas e plásticas da secadora, utilizar pano macio com água e sabão neutro.
- 2- Nunca utilize materiais e produtos abrasivos, tais como pasta cristal, esponja de aço ou o lado verde das esponjas.
- 3- Limpar a câmara de secagem com água e sabão neutro.
- 4- É importante secá-la com um pano após a limpeza.
- 5- Manter o produto desconectado da rede elétrica para efetuar os procedimentos de limpeza.

Tabela de Especificações:

Modelo	Sun
Capacidade de roupa úmida	8kg
Peso Líquido	5kg
Tensão	127V / 220V
Potência	127V - 1175W, 220V - 1168W
Cor	Branco
Frequência	50/60 Hz
Temperatura	60°C no interior da câmara
Timer	180 minutos
Sistema de controle	Automático
Dimensões (cm)	A105 x L62 x P57

Acompanham o produto:

- 1 câmara de secagem
- 4 buchas e 4 parafusos S6 para fixação na parede
- 2 suportes de sustentação para parede
- 4 pinos de sustentação
- 1 manual de instrução com certificado de garantia e relação de Postos Autorizados
- 6 cabides de plástico

RESPEITE O MEIO AMBIENTE

Fundada em 1949, a Mueller é uma das mais tradicionais e inovadoras fabricantes de eletrodomésticos da linha branca no Brasil.

Está inteiramente voltada à fabricação de produtos que satisfaçam as mais variadas necessidades da família brasileira e o mais importante, sem poluir.

Desde o desenvolvimento do projeto até a conclusão de cada produto em seu parque fabril, a Mueller preocupa-se em exercer sua responsabilidade social e ambiental, utilizando matéria-prima reciclável e processos avançados que reduzem o desperdício, evidenciando assim a sustentabilidade e contribuindo para preservação do meio ambiente.

A embalagem do produto é produzida com materiais que podem ser reciclados, ou reutilizados. Ao descartá-la, dê a destinação correta aos resíduos, ajudando-nos a promover a sustentabilidade. Ao final da vida útil, o produto deve ser descartado em conformidade com a legislação vigente, encaminhando-o para local adequado a estes fins, reduzindo a agressão ambiental. Em caso de dúvidas entre em contato através do Serviço de Atendimento ao Consumidor (SAC – 0800 47 1692) para obter maiores orientações.

TERMO DE GARANTIA CONTRATUAL

A Mueller Eletrodomésticos Ltda. projetou e fabricou este produto com o objetivo de atender da melhor forma possível ao consumidor. Para sua orientação e garantia deste produto é importante ler o Manual de Instruções de Uso. Assim, ficam expressas as seguintes condições de garantia:

1. Consideradas as condições estabelecidas por este manual, a Mueller Eletrodomésticos Ltda. certifica estar entregando ao consumidor um produto para uso doméstico, garantindo-o por 12 meses corridos contra defeitos de fabricação, a contar da data de emissão da Nota Fiscal. Os três primeiros meses desta garantia são exigidos pela Lei Nº 8.078, de 11/set/1990. Os últimos 09 meses constituem uma cobertura adicional concedida pela Mueller Eletrodomésticos Ltda., como prova da confiança que deposita na qualidade dos produtos que fabrica.

2. A garantia compreenderá a substituição gratuita de peças e mão-de-obra no reparo de problemas devidamente constatados como sendo defeitos de material ou de fabricação.

3. Os reparos necessários em nosso produto devem ser efetuados pelos Postos de Serviço Autorizado Mueller - SAM. Sendo assim, a mão-de-obra necessária para o reparo de nossos produtos dentro do período de garantia é gratuita.

3.1 A garantia oferecida pela Mueller Eletrodomésticos Ltda. pressupõe que os produtos sejam encaminhados à Assistência Autorizada Mueller – SAM correndo o transporte por conta e risco do consumidor. O valor do frete deverá ser negociado com o Posto Autorizado antes da retirada do produto, de preferência.

3.2 Fora do perímetro urbano e nas cidades não constantes na Relação de Postos Autorizados será cobrada uma taxa de locomoção, ou custo de transporte (ida e volta) até o município do consumidor.

3.3. Decorrido o prazo desta garantia, todos os custos de instalação, reparos, transportes, peças e mão-de-obra serão por conta do usuário. Neste caso, o valor do frete deverá ser negociado com o Posto Autorizado de preferência antes da retirada do produto.

4. Esta garantia fica automaticamente anulada se:

4.1 O uso do produto não for exclusivamente doméstico;

4.2 Na instalação ou uso, não forem cumpridas as especificações recomendadas neste manual;

4.3 O produto for mal usado, apresentar sinais de descuido ou ainda, tiver sofrido alterações ou consertos realizados por pessoa ou entidade não credenciada pela Mueller Eletrodomésticos Ltda;

4.4 Qualquer peça, componente ou agregado se caracterize como não original;

4.5 Houver remoção e/ou adulteração da etiqueta de identificação do aparelho.

5. A garantia não cobre:

5.1 Despesas com instalação do produto, mesmo que realizada pelo Serviço Autorizado Mueller - SAM, tais como: transporte, mão-de-obra, materiais, peças e adaptações necessárias à preparação do local para a instalação do produto, ou seja: rede elétrica, aterramento, entre outros;

5.2 Produto ou peças que tenham sido danificadas em consequência de acidente transporte ou manuseio, riscos, amassamento ou atos e efeitos de catástrofe da natureza;

5.3 Falhas de funcionamento do produto decorrentes de: instalação em rede elétrica imprópria, problemas com abastecimento de água e/ ou energia elétrica, instalação efetuada em desacordo com as instruções descritas neste manual, falta de limpeza, excesso de resíduos, ou ainda, decorrentes da existência de objetos em seu interior estranhos ao seu funcionamento e finalidade de utilização;

5.4 Peças sujeitas ao desgaste natural, descartáveis, tais como filtros, etc.

6. Considerações Gerais:

6.1 A Mueller Eletrodomésticos Ltda. não autoriza nenhuma pessoa ou entidade a assumir, por sua conta, qualquer responsabilidade relativa à garantia de seus produtos além das aqui explicitadas;

6.2 As despesas decorrentes e consequentes da instalação de peças que não pertençam ao produto são de responsabilidade única e exclusiva do consumidor;

6.3 A Mueller Eletrodomésticos Ltda., se reserva o direito de alterar as características gerais, técnicas e estéticas de seus produtos sem prévio aviso ao consumidor;

6.4 Este termo de garantia é válido somente para produtos vendidos e instalados no território brasileiro.

Para sua tranquilidade, mantenha bem guardados o manual e a nota fiscal de compra do produto.



0800 47 1692

Horário de Atendimento
Segunda a sexta-feira
das 07:30hs às 12hs
e das 13hs às 18:20hs



www.mueller.ind.br



www.facebook.com.br/mueller.ind