



520QAB/521QAB

Guia de início rápido

SAMSUNG

www.samsung.com



Direitos autorais

Direitos autorais © 2018 Samsung Electronics

Este guia está protegido por leis de direitos autorais internacionais.

Nenhuma parte deste guia pode ser reproduzida, distribuída, traduzida ou transmitida por qualquer meio, seja eletrônico ou mecânico, incluindo fotocópias, gravação ou armazenamento em qualquer sistema de armazenamento de informações e recuperação, sem consentimento prévio por escrito da Samsung Electronics.

Informação do manual do usuário

Você pode acessar o manual do usuário para mais informações.

Acesse <https://www.samsung.com/br/chromebook/all-chromebook>, selecione o nome do modelo adequado e, em seguida, selecione o Manual do Usuário.

2

Ícones educativos



Aviso: situações que podem causar lesões em você ou outras pessoas



Cuidado: situações que podem causar danos ao computador ou outros equipamentos



Observação: notas, dicas de uso ou informações adicionais



Introdução

Itens básicos

- Computador
- Adaptador CA
- PEN
- Ponta da PEN (opcional)
- Pinças (opcional)



- Para melhorar o desempenho, a aparência do computador pode ser diferente do produto final e está sujeito a alteração sem aviso prévio.
- Peças opcionais podem ser diferentes dependendo do modelo. Peças opcionais podem ser fornecidas em formatos diferentes de acordo com a política do fabricante ou poderão não ser fornecidas para determinados modelos. Você pode comprar peças opcionais separadamente.

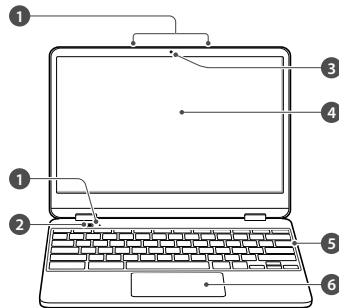


Layout



- Recursos ou opções podem variar de acordo com o modelo.
- Os itens marcados como opcionais podem não ser fornecidos ou ser fornecidos em locais diferentes.
- Uma vez que o espaço de armazenamento é reservado para operações e recuperação de sistema, a capacidade de espaço de armazenamento disponível pode ser inferior à capacidade real.
- Imagens e capturas de tela podem ser diferentes da aparência real do produto.

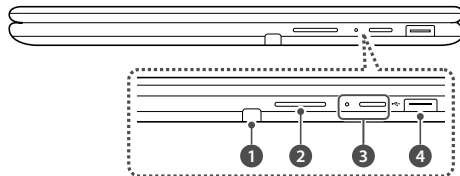
Visão frontal



- 1 Microfone
- 2 Câmera do painel do teclado
- 3 Câmera frontal
- 4 LCD/Tela sensível ao toque
- 5 Teclado
- 6 Touchpad

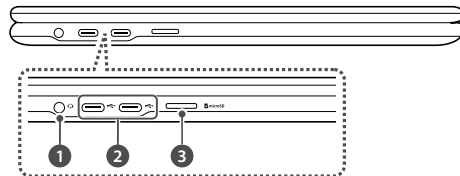


Visão pela direita



- 1 PEN
- 2 Tecla de volume
- 3 Botão liga/desliga/LED liga/desliga
- 4 Porta USB 3.0

Visão pela esquerda



- 1 Conector de microfone/fones de ouvido
- 2 Porta USB-C™
- 3 Slot de cartão de memória microSD



Sobre a porta USB carregável

Quando o computador está desligado, o dispositivo conectado à porta USB não é carregado.

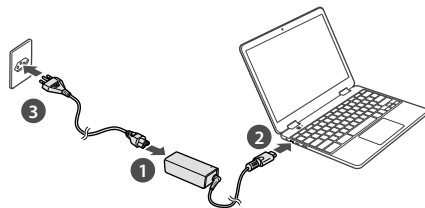


Como carregar a bateria

! Carregue a bateria totalmente usando o adaptador CA antes de usar o computador pela primeira vez ou quando o computador estiver completamente descarregado.

- 1 Conecte o cabo de alimentação ao adaptador CA.
- 2 Conecte o adaptador CA à porta USB-C™ do computador.

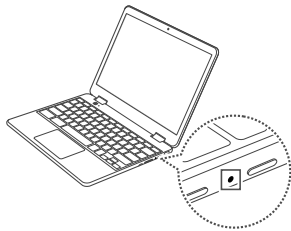
- 3 Conecte o cabo de alimentação a uma tomada elétrica.



! Se a bateria estiver totalmente descarregada, o computador não ligará imediatamente com o adaptador CA. Por razões de segurança, a energia da bateria será carregada lentamente a um nível mínimo enquanto o LED liga/desliga estiver piscando com uma luz vermelha. Você pode ligar o computador depois que o LED liga/desliga parar de piscar.



- 4 Quando a bateria estiver totalmente carregada, o LED liga/desliga fica verde. Desconecte o adaptador CA do computador.



LED liga/desliga	Status
Pisca em vermelho	Pré-carregamento
Vermelho	Carregando
Verde	Totalmente carregado
Azul	Ligado



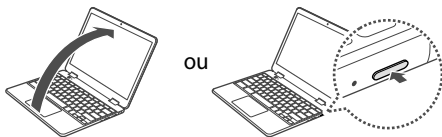
Não deixe que o adaptador toque em sua pele por longos períodos. Pode ocorrer uma queimadura de baixa temperatura.



Como ligar o computador

O computador liga automaticamente quando o painel LCD é aberto.

Se o computador não ligar automaticamente, pressione o botão liga/desliga.



Vamos começar

Você pode usar seu Chromebook quando estiver conectado à Internet. Para entrar, você precisa de uma conta Google.

Se você não tiver uma conta Google, crie uma.



O processo de configuração pode ser diferente dependendo da versão do Sistema Operacional usada.

1 Ativar o computador.

1-1. Selecione uma rede. As redes detectadas serão listadas automaticamente no menu **Conectar-se à rede.**

1-2. Conecte-se a uma rede.



1-3. Digite sua ID e senha do Google, em seguida, clique em **PRÓXIMA**.



Se não tiver uma conta Google, você pode entrar como "Convidado" clicando em **Navegar como visitante**. Observe que existem algumas restrições no uso do Chrome OS como "Convidado".

2 Primeiros passos com seu Chromebook.

Ao iniciar seu Chromebook pela primeira vez, as atualizações poderão ser levar até 5 minutos durante a etapa de ativação.

Como desligar o computador

- 1 Selecione o ícone da conta na barra de tarefas.
- 2 Selecione o botão liga/desliga (⏻).



- Salve todos os dados antes de desligar o computador.
- **Se a tela estiver bloqueada no modo de economia de energia**
Pressione qualquer tecla para desbloquear a tela.



Conceitos básicos

Usar o computador como um tablet

Você pode usar o computador como um tablet dobrando o painel LCD para trás do teclado.

Abra o painel LCD e gire-o afastando-o do teclado até que ele toque na parte de baixo do computador.

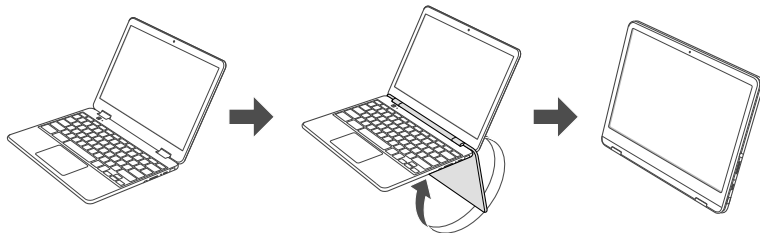


Quando o painel LCD é inclinado para além do ponto de transição

- O teclado e o touchpad bloquearão automaticamente e não funcionarão.
- A tela irá girar automaticamente dependendo da orientação do computador.



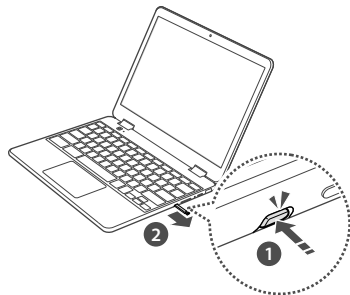
Quando guardar o computador em uma sacola ou o transportar, feche o painel LCD para proteger o computador.





Como remover a PEN

Pressione a ponta da PEN para desencaixá-la. Em seguida, retire a PEN da ranhura.



Usar a tela sensível ao toque

Use os seus dedos na tela sensível ao toque para realizar ações.

Tocar



Tocar duas vezes



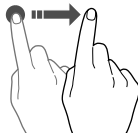


Conceitos básicos

Tocar sem soltar (clique com o botão direito)



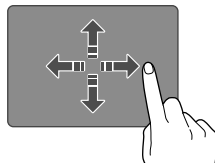
Arrastando



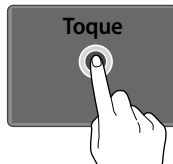
Usando o touchpad

O touchpad responde a várias ações de toque e gestos.

Movendo



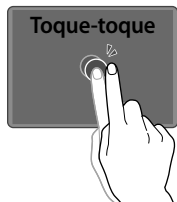
Clicar



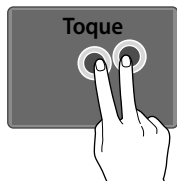


Conceitos básicos

Clicando duas vezes



Clicar com o botão direito



Arrastando





Apêndice

Cuidados de segurança

Para seu cuidado e segurança e para evitar danos, leia com atenção as seguintes instruções de segurança.



- O produto referido nesse guia se refere a todos os itens fornecidos com o computador incluindo a bateria, o Adaptador CA e todos os outros acessórios fornecidos pela Samsung.
- Para mais informações, consulte os Cuidados de segurança do manual do usuário.

Para evitar sufocamento, mantenha o saco plástico longe de bebês e crianças.

Não coloque nem utilize o computador em superfícies inclinadas ou que vibrem.

Mantenha as saídas de ventilação pelo menos a 15 cm de distância de paredes e outros objetos e não use o computador em cobertores ou travesseiros que possam bloquear a ventilação do computador.



Manuseie o cabo de alimentação com cuidado.

- Não toque com as mãos molhadas.
- Não sobrecarregue uma tomada com várias saídas nem um cabo de extensão com voltagem/corrente acima do especificado.
- Use apenas tomadas elétricas ou cabos de extensão corretamente aterrados.
- Desconecte o adaptador CA (plugue integrado e adaptador de energia) da tomada, segurando o corpo e puxando-o na direção da seta.

Conecte o cabo de alimentação firmemente ao adaptador CA.

Se água ou outras substâncias entrarem no produto, desconecte o cabo de alimentação e contate a Assistência técnica Samsung.

Não dobre ou danifique o cabo de alimentação ou o adaptador CA com objetos afiados ou pesados.

Mantenha a bateria, o adaptador CA e o cabo de alimentação longe de bebês, crianças e animais de estimação.

Utilize apenas baterias, adaptadores CA e acessórios aprovados pela Samsung.



Apêndice

Não use o computador em locais quentes ou úmidos, tais como banheiro, sauna, ou dentro de um carro durante o verão.

O dispositivo pode ser usado em locais com uma temperatura ambiente de 10 °C a 35 °C e uma umidade relativa de 20% a 80% RH.

Não armazene o computador em um espaço confinado, tal como uma bolsa para computador, enquanto estiver funcionando.

Nunca aqueça o computador (ou a bateria) ou coloque o computador (ou a bateria) no fogo ou no micro-ondas.

Não permita que objetos metálicos como uma chave ou clipe de papel toquem no terminal da bateria (peças metálicas).

Se o produto emitir fumaça ou cheiro de queimado, desconecte o plugue de alimentação da tomada na parede e entre em contato com uma assistência técnica Samsung imediatamente.

Mantenha o computador afastado de água ou outros líquidos.

No caso do computador cair ou quebrar, desconecte o cabo de alimentação e contate a assistência técnica Samsung.



Não toque nas saídas de ventilação ou na superfície do computador quando o computador permanecer ligado por longos períodos. O contato com as saídas de ventilação ou a superfície por longos períodos pode causar queimaduras de baixa temperatura, tais como vermelhidão da pele.

Siga as instruções específicas do manual no caso de manutenção pelo usuário.

Brasil

Este produto está homologado pela ANATEL, de acordo com os procedimentos regulamentados pela Resolução 242/2000, e atende aos requisitos técnicos aplicados.

Este equipamento não tem direito a proteção contra interferência prejudicial e não pode causar interferência em sistemas devidamente autorizados.

Contém a placa WLAN Intel, modelo: 7265D2W, código de homologação Anatel 03024-14-02198



Agência Nacional de Telecomunicações

Homologação Anatel 03024-14-02198

<http://www.anatel.gov.br>



Apêndice



Eliminação Correta Deste Produto (Resíduos de Equipamentos Elétricos e Eletrônicos)

(Aplicável a países cujos sistemas de recolha sejam separados)

Esta marca apresentada no produto, nos acessórios ou na literatura – indica que o produto e os seus acessórios eletrônicos (por exemplo, o carregador, o auricular, o cabo USB) não deverão ser eliminados juntamente com os resíduos domésticos no final do seu período de vida útil. Para impedir danos ao ambiente ou à saúde humana causados pela eliminação incontrolada de resíduos, deverá separar estes equipamentos de outros tipos de resíduos e reciclá-los de forma responsável, para promover uma reutilização sustentável dos recursos materiais.

Os utilizadores domésticos deverão contactar o estabelecimento onde adquiriram este produto ou as entidades oficiais locais para obterem informações sobre onde e de que forma podem entregar estes equipamentos para permitir efetuar uma reciclagem segura em termos ambientais.

Os utilizadores profissionais deverão contactar o seu fornecedor e consultar os termos e condições do contrato de compra. Este produto e os seus acessórios eletrônicos não deverão ser misturados com outros resíduos comerciais para eliminação.



Pilhas e baterias, após seu uso, não devem ser jogadas em lixo comum.

Para evitar riscos à saúde humana e ao meio ambiente, realize o descarte ambientalmente adequado, em um Serviço Autorizado Samsung.





SAMSUNG



BA68-12397B
Brazilian Portuguese. 10/2018. Rev. 1.2
LC 11/18