



Projetada e recomendada para o uso por crianças do grupo 0+, com peso até 13 kg, somente na posição voltada para trás, em posição do veículo dotada de cinto de segurança de 3 pontos, não dotada de airbag.

#### RECOMENDAÇÕES E INFORMAÇÕES IMPORTANTES

- Siga todas as instruções deste manual para que a criança tenha a maior proteção possível em caso de acidente;
- Este equipamento é projetado para ser utilizado apenas em bancos veiculares voltados para frente;
- Este dispositivo de retenção para crianças foi projetado para absorver parte da energia de um impacto do veículo, de forma a reduzir o risco do usuário, em casos de colisão ou de desaceleração repentina do veículo, limitando o deslocamento do corpo da criança;
- O equipamento desocupado (que não esteja sendo utilizado) deve ser mantido preso ao cinto de segurança ou no porta-malas do veículo;
- Nunca efetue qualquer modificação ou acréscimo no dispositivo de retenção para crianças em veículos automotivos. O conjunto de componentes do dispositivo de retenção foi testado e aprovado para proteger a criança. Desta forma, o responsável por qualquer alteração no dispositivo de retenção, descaracterizando assim as condições da certificação, afetará a segurança da criança.
- Este produto é apropriado para crianças com peso compreendido até 13 kg;
- Nunca transporte a criança sem um equipamento de retenção ou num equipamento que não seja adequado a sua idade, peso e altura, pois, desta forma, ela estará em maior risco de sofrer lesão em caso de um acidente;
- Por se tratar de um item de segurança, nunca adquira um produto usado, principalmente por não serem conhecidos os esforços a que o produto foi submetido anteriormente;
- Não utilize este equipamento se o mesmo passar por acidente;
- Nunca deixar a criança no dispositivo de retenção para crianças em veículos automotivos, sem a devida supervisão de um adulto;
- Um dos grandes objetivos dos dispositivos de retenção é evitar ao máximo que o corpo da criança sofra movimento. Desta forma, antes de sair com o veículo, certifique-se de que o dispositivo de retenção esteja bem firme no banco do veículo, e que o sistema de retenção do mesmo esteja devidamente afivelado à criança;
- O dispositivo de retenção possui um adaptador (reductor) que deve contornar a cabeça, não apoiar, para não prejudicar o pescoço da criança. Este adaptador (reductor) deverá ser utilizado em crianças de até 13kg, altura aproximadamente de 0,80m;
- Nunca deixe bagagens ou outros objetos passíveis de causar ferimentos próximos da criança;
- Nunca deixe a criança sozinha no veículo;
- Guardar este manual de instruções para eventuais consultas;
- Advertimos que os itens rígidos e as partes de plástico do dispositivo de retenção para crianças devem ser corretamente posicionados e instalados para, durante o uso cotidiano do veículo, não ficarem presos por um assento móvel ou uma porta do veículo;

- Este dispositivo de retenção é projetado para crianças do grupo de massa 0+ até 13kg;
- APROPRIADO SE O VEÍCULO ESTIVER EQUIPADO COM CINTO DE SEGURANÇA TRÊS PONTOS / ESTÁTICO / COM RETRATOR;
- Feche bem o cinto de segurança de adulto que fixa o dispositivo de retenção para crianças no veículo;
- Ajuste todas as tiras para segurar a criança de acordo com suas características biométricas;
- Evite que as tiras fiquem torcidas;
- Os cintos subabdominais devem ser utilizados na região pélvica;
- **ATENÇÃO:** CASO ESTE PRODUTO TENHA SIDO SUBMETIDO A UM ESFORÇO EM CASO DE ACIDENTE, SUBSTITUA-O IMEDIATAMENTE;
- Não efetue qualquer modificação ou acréscimo no dispositivo de retenção para crianças;
- Observe estritamente as instruções de instalação neste manual para garantir a segurança de seu filho;

#### RECOMENDAÇÕES GERAIS

- **ATENÇÃO:** Como os fabricantes, modelos e ano de produção dos carros diferem muito uns dos outros, não é garantido que este dispositivo de retenção sirva em todos os carros, mas sim, em sua grande maioria.
- Crianças de até 13kg podem ter tamanhos diferentes; verifique se a altura da criança que utiliza o dispositivo de retenção não ultrapassa a altura do encosto (a cabeça da criança deve estar, no máximo, alinhada com o topo do encosto). Caso isso esteja acontecendo, será necessário trocar o dispositivo de retenção por um modelo maior, para evitar ferimentos em caso de colisão (efeito chicote);
- Instale sempre o dispositivo de retenção no assento traseiro do automóvel;
- Nunca use mantas, acolchoados, almofadas etc diretamente no dispositivo de retenção, caso necessário (por exemplo, no frio) acomode a criança no dispositivo de retenção e depois cubra-o com a manta;
- Sempre que estiver em uso, afixe o cinto de segurança, evitando assim acidentes que podem causar ferimentos graves à criança;
- Antes de colocar a criança no dispositivo de retenção, certifique-se que esteja devidamente instalado e travado corretamente;
- Não instale o dispositivo de retenção em posição do veículo dotado de "airbag" sem antes desativá-lo;
- Não deixe bagagem ou outros objetos soltos passíveis de causar ferimentos próximos da criança, no banco de trás do automóvel. Acomode-os em local adequado, pois podem causar ferimentos em caso de acidentes.
- **ATENÇÃO:** Para evitar o perigo de asfixia, manter este saco plástico longe do alcance das crianças.

#### CUIDADOS ESPECIAIS DE LIMPEZA E CONSERVAÇÃO

Para tecidos de poliéster:

- Não lava com cloro
- Não lavar a seco;
- Temperatura de lavagem de 50°C;
- Secar à sombra;
- Não deve ser submetido a altas temperaturas de lavagem ou de ferro; passar a no

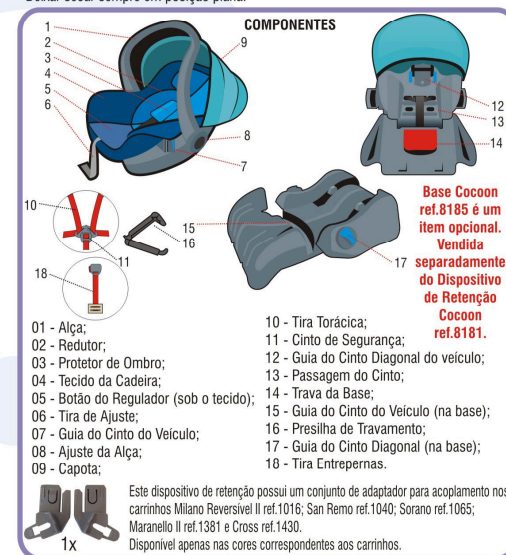
- máximo 110°C;
- Não deve ser passado com ferro a vapor.

**Limpeza da estrutura:**

- Não usa detergentes, alvejantes ou qualquer outro produto químico;
- Limpar as partes plásticas somente com água fria e sabão neutro.

**Instruções de conservação:**

- Sujeira pode entupir os poros do tecido, acumulando-se dentro da peça;
- Ventilar as peças;
- Deixar secar sempre em posição plana.



Via Prefeito Jurandyr Paixão, 700  
CEP 13481-149 • Limeira • SP • Brasil  
Caixa Postal 184 • www.galzerano.com.br  
Fone: (19) 3404.3030  
SAC 0800.7730330

Revisão 04 - Março/2019

## Manual de Instruções

# Dispositivo de Retenção

## Cocoon

Ref.8181

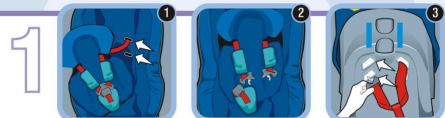
## Base Cocoon

Ref.8185



# Galzerano

O lugar do seu bebê.



Antes de instalar o dispositivo de retenção, verifique se a altura do cinto de segurança está adequado ao tamanho do bebê. Se necessário ajuste-o.

#### PARA AJUSTAR A ALTURA DO CINTO

Solte as fivelas da frente e passe-as pela abertura do encosto (de cima ou de baixo) conforme a altura desejada.

**IMPORTANTE:** Certifique-se de que as tiras não estão torcidas.



Para instalar o dispositivo de retenção no automóvel, sem a base, mova a alça para o centro do dispositivo, seguindo as indicações do item 6. Posicione o dispositivo de retenção sobre o banco traseiro (Fig. 2). Passe o cinto de segurança primeiro pela frente do assento do dispositivo de retenção; passe a tira abdominal do cinto de segurança do veículo, nas aberturas laterais e afivеле o cinto de segurança (Fig. 3). Em seguida abraça o encosto do dispositivo de retenção com a tira torácica do cinto de segurança posicionando-o por baixo da alça (Fig. 4 e 5). Mova a alça totalmente para frente do dispositivo de retenção, pressionando os botões ajuste da alça (8) localizados em cada lado, conforme descrito no item 6, de forma que apoie-se no encosto do banco do veículo (Fig. 6). Prenda a presilha de travamento (16). Conforme indicado no quadro 4.

Certifique-se de que o cinto de segurança esteja devidamente travado e que o dispositivo de retenção esteja bem firme na posição, impedindo-o de se movimentar sobre o assento.

**IMPORTANTE:** Não use este dispositivo de retenção para crianças com peso acima de 13 kg.

**ATENÇÃO:** Não use este dispositivo de retenção para crianças em assentos equipados com airbag.

**ATENÇÃO:** Não use este dispositivo de retenção em veículos dotados somente de cinto de segurança abdominal.

### 3 INSTALAÇÃO COM A BASE / INSTALAÇÃO DA BASE

Base Cocoon ref.8185 é um item opcional.

Vendida separadamente do Dispositivo de Retenção Cocoon ref.8181.

A base somente deve ser instalada com cinto de segurança de 3 pontos, com ou sem retrator. Coloque a base no assento do veículo. Afivеле o cinto do veículo, observando para que não fique torcido, e passe a tira subabdominal pelas guias (15) nos 2 lados da base. Puxe a tira torácica para pressionar a base contra o assento (Fig. 1).



Encaixe o dispositivo de retenção na base (Fig. 2), observando que os indicadores estejam mostrando a cor verde, garantindo que esteja corretamente travada.

Mova a alça totalmente contra o encosto do assento do veículo, assegurando-se que as pernas da criança estão por baixo da alça. Puxe a tira torácica do cinto de segurança do veículo (Fig. 3), passando-o por trás da concha e encaixando-a na guia do cinto (12) localizada na parte de trás do dispositivo de retenção (Fig. 4). Passe ainda a tira diagonal pela guia do cinto localizada na lateral da base (17) e puxe-a em direção ao retrator para ajustá-la. Certifique-se que a tira ficou corretamente encaixada na guia e que o cinto não ficou torcido. Prenda a presilha de travamento (16). Conforme indicado no quadro 3.

Certifique-se de que o cinto de segurança esteja devidamente travado e que o dispositivo de retenção esteja bem firme na posição, impedindo-o de se movimentar sobre o assento.

**ADVERTÊNCIA:** Verifique sempre se o dispositivo de retenção está firmemente encaixado na base (com o indicador na posição verde) e a tira diagonal passada corretamente pela guia antes de sair com o veículo.

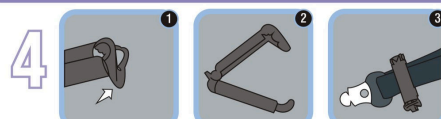
**IMPORTANTE:** Não use este dispositivo de retenção para crianças com peso acima de 13 kg.

**ATENÇÃO:** Não utilizar este dispositivo de retenção para crianças em assentos equipados com airbag.

**ATENÇÃO:** Não use este dispositivo de retenção em veículos dotados somente de cinto de segurança abdominal.

Para retirar o dispositivo de retenção da base, remova a tira diagonal do cinto de segurança do veículo da guia (12) localizada atrás da concha. Regule a alça para a posição central do dispositivo. Puxe a trava da base (14) ao mesmo tempo em que segura e levanta a alça do dispositivo desencaixando a parte de trás da cadeira (Fig. 5); Em seguida, solte a trava da base e puxe pela alça, a cadeira no sentido trás e cima soltando-a da base (Fig. 6).

Em seguida, solte a trava da base e puxe pela alça, a cadeira no sentido trás e cima soltando-a da base (Fig. 6).



**IMPORTANTE:** Quando utilizar cinto de segurança retrátil, prenda suas tiras com a presilha de travamento, junto ao fecho. Solte a trava de presilha (Fig. 1) abrindo-a (Fig. 2) e prenda as tiras do cinto de segurança do automóvel, travando a presilha (Fig. 3). A presilha de travamento acompanha o dispositivo de retenção Cocoon e fica guardada no saco plástico de manuais.



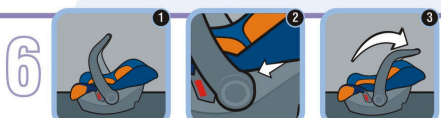
#### PARA PRENDER A CRIANÇA NO DISPOSITIVO DE RETENÇÃO

Acomode-a confortavelmente no dispositivo de retenção e afivеле o cinto, unindo as duas metades da fivela, como mostra a figura, encaixando-as na parte inferior do cinto (Fig. 1). Puxe para fora a tira localizada no assento até que o cinto esteja bem firme de encontro ao corpo da criança, porém de modo que fique confortável, sem apertá-lo em demasia (Fig. 2). Tome cuidado para que as tiras não fiquem torcidas, causando desconforto ou prejudicando a segurança da criança (Fig. 3).

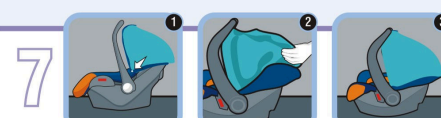


#### PARA SOLTAR A CRIANÇA DO DISPOSITIVO DE RETENÇÃO

Aperte o botão do fecho de segurança para soltar as tiras torácicas e retire a criança (Fig. 4).



O dispositivo de retenção possui uma alça ajustável para auxiliar no transporte manual. Para ajustá-la, pressione os botões ajuste da alça (8) laterais e posicione a alça na posição desejada. Certifique-se que a mesma esteja travada.



#### PARA COLOCAR A CAPOTA

Abotoe os botões localizado no tecido do assento do dispositivo de retenção, em ambos os lados (Fig. 1); Passe a parte de trás da capota pela parte de cima do assento do dispositivo de retenção, encaixando-a (Fig. 2 e 3).

Para que a capota seja retirada, faça o processo na ordem inversa.



#### PARA RETIRAR O TECIDO PARA LAVAGEM

Retire o tecido da capota, conforme descrito no item 6. Pressione o ajuste da alça (8) localizadas nas laterais do assento para inclinar a alça (Fig. 1). Solte as fivelas do cinto de segurança e retire os protetores de pescoço e o redutor de cabeça (Fig. 2). Retire a parte de cima do tecido e depois retire o cinto de segurança passando pelo tecido e pelo corpo da cadeira (Fig. 3).

Em seguida remova a parte debaixo do tecido (Fig. 4). Para retirar a tira entrepernas, localize a presilha, que se encontra embaixo da cadeira, e passe-a pela abertura em direção ao assento do dispositivo de retenção e do redutor do assento, soltando-a (Fig. 5 e 6). O tecido está completamente solto para lavagem. Para colocar o tecido no dispositivo de retenção, repita a operação em ordem inversa, assegurando-se que as tiras do cinto do dispositivo não fiquem torcidas.