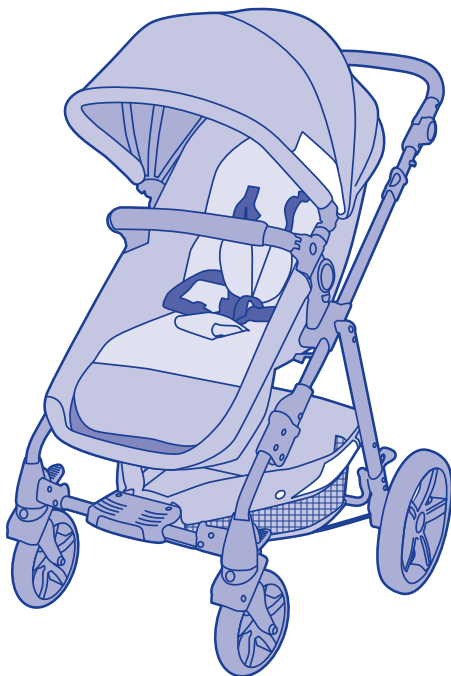


POPPY

Carrinho de passeio

Para crianças a partir do nascimento a 15 kg

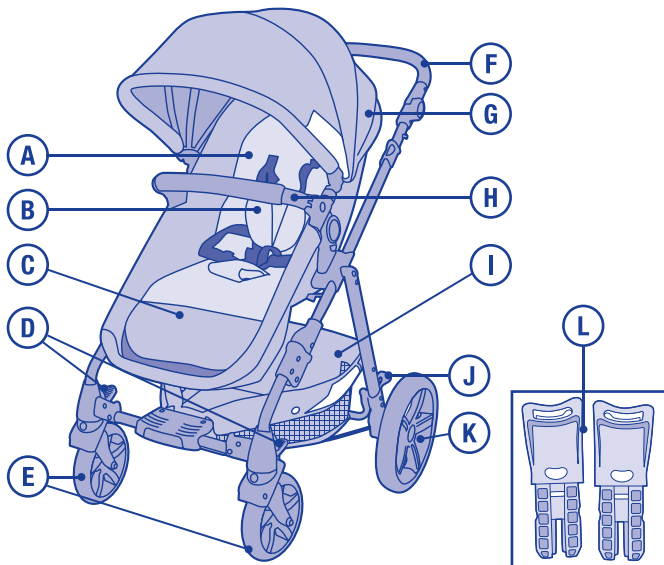
[®]
C
O
S
C
O



P68

MANUAL DE INSTRUÇÕES

APRESENTAÇÃO



A colchonete removível

B cinto de segurança

C apoio para pernas e pés

D controle do giro da roda

E rodas da frente

F manopla

G capota

H barra frontal

I cesto

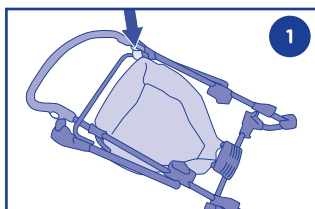
J freios

K rodas de trás

L adaptadores para travel system

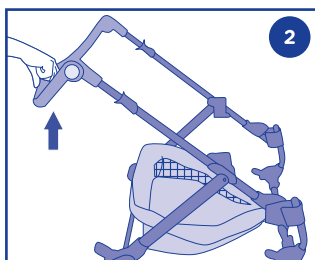
**ESTE CARRINHO ESTÁ DE ACORDO
COM A NORMA ABNT NBR 14389**

ABERTURA E MONTAGEM



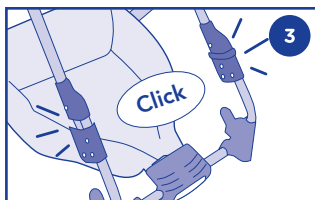
1. Solte a trava plástica de fechamento localizada na lateral da manopla.

2. Levante a manopla para abrir o carrinho.



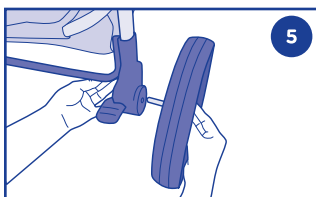
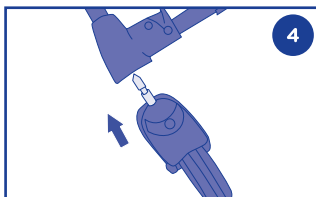
3. Certifique-se que o carrinho está travado e firme.

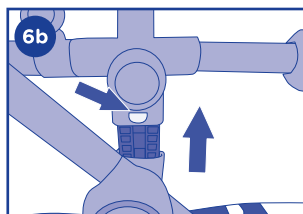
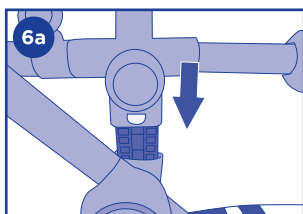
- Mantenha crianças longe quando estiver abrindo ou fechando o carrinho.
- Antes de acomodar a criança verifique sempre se o carrinho está bem aberto e seguro.



4. Encaixe as rodas frontais nos tubos da estrutura.

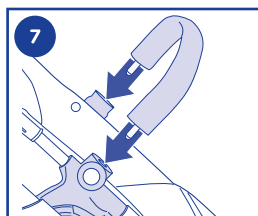
5. Encaixe as rodas de trás na estrutura, empurrando até que elas travem com um clique.





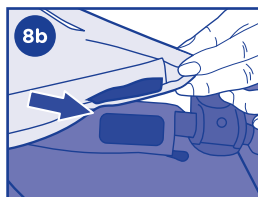
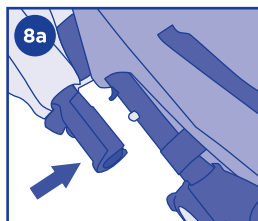
6. Coloque o assento travando o encaixe nas laterais. Para removê-lo, basta levantar segurando o botão para destravar.

- O assento pode ser montado virado para os pais ou para o movimento.



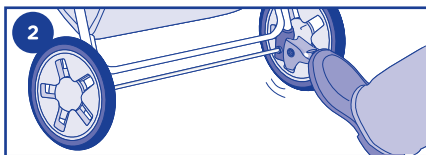
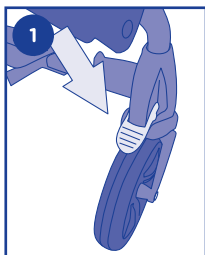
7. Insira a barra frontal nos dois encaixes da frente.

- **ATENÇÃO:** não use a barra frontal como alça.
- A capa da barra frontal pode ser removida para lavagem abrindo o zíper.

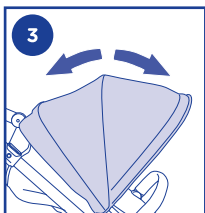


8. Encaixe a capota pelos pinos nas laterais. Envolve a estrutura com a cobertura de tecido, prendendo com o velcro.

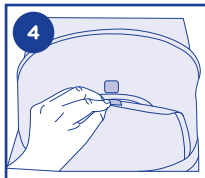
USO



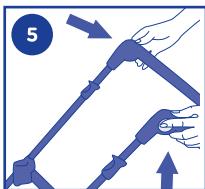
1. Controle de giro: nas rodas da frente existe uma trava que, quando posicionada para baixo, trava o giro da roda.



2. Freio: para acionar o freio das rodas de trás pressione a alavanca para baixo, e para liberar o movimento pressione para cima.



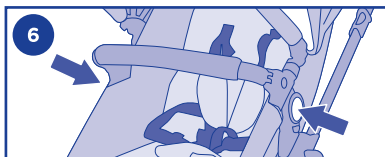
3. Capota: puxe para frente ou para trás para abrir ou fechar.



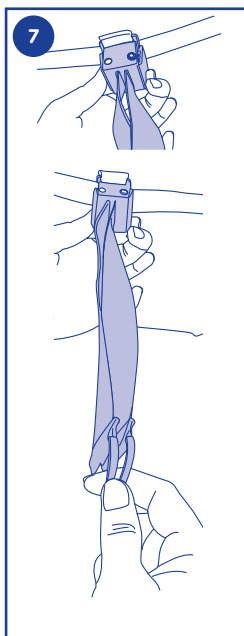
4. Visor: abra o visor soltando o velcro.

5. Manopla: para ajustar a altura da manopla, segure os botões localizados nas laterais dela e posicione como preferir. Solte os botões e confira se a manopla travou no lugar desejado.

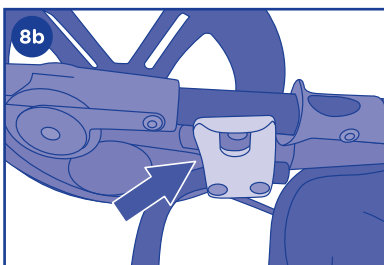
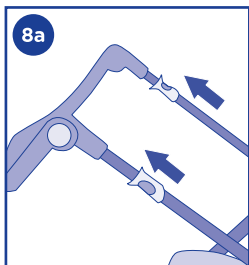
6. Inclinação do assento: pressione simultaneamente os botões nas laterais do carrinho para colocar o assento em uma das três inclinações.



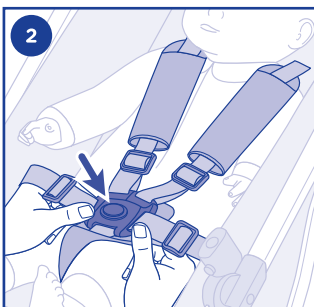
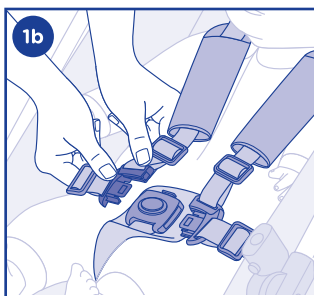
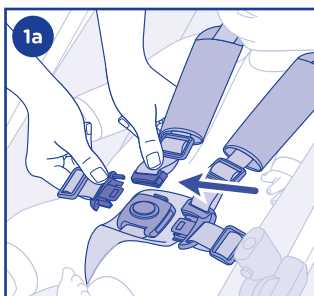
7. Inclinação do encosto:
ele inclina independente do assento e possui múltiplas posições. No verso, localize as tiras. Pressione o botão lateral e arraste para cima ou para baixo, segurando o final das tiras com a outra mão.



8. Fechar: deixe o assento na posição de sentar ou remova-o. Levante as travas laterais dos dois lados da manopla e empurre o carrinho para baixo. Após dobrado, acione a trava de transporte.

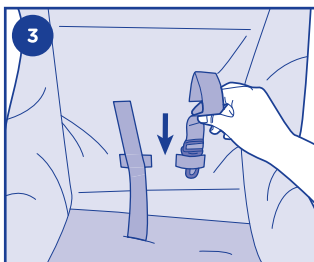


CINTO DE SEGURANÇA



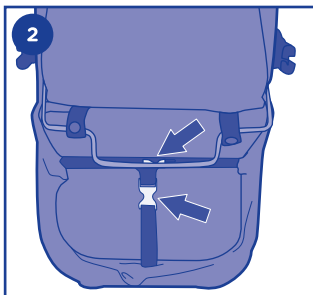
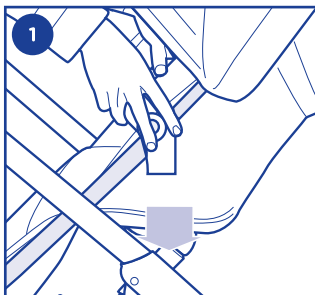
1. Fechamento: una as alças laterais e encaixe as duas partes macho na fivela.

2. Abertura: pressione o botão no meio da fivela e afaste as tiras. Solte as alças laterais para abrir por completo.



3. Ajuste de altura: passe as partes superiores do cinto por dentro das tiras de ajuste do encosto.

MODO MOISÉS

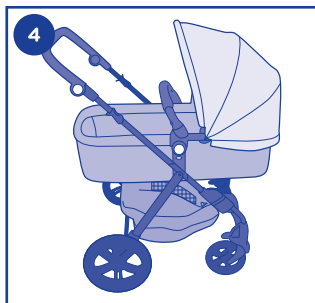


1. Coloque o assento virado para os pais.

2. Pela parte de baixo do assento, solte as duas presilhas.

3. Coloque o encosto na posição mais inclinada.

4. Ajuste a inclinação do assento para a posição deitada.

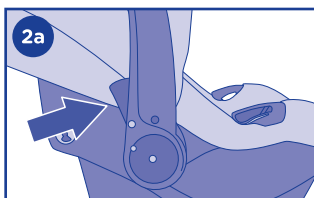
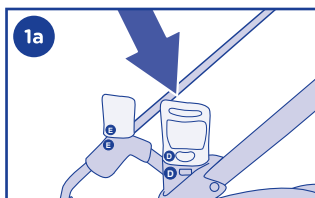


• **IMPORTANTE: UTILIZE A FUNÇÃO MOISÉS SOMENTE ENQUANTO A CRIANÇA NÃO FOR CAPAZ DE SENTAR-SE SOZINHA OU APOIAR-SE SOBRE AS MÃOS E JOELHOS**

• Para ter um carrinho para crianças acima de 6 meses, desfaça o processo citado acima.

• É possível usar a angulação do encosto um pouco mais para o alto na função moisés, a fim de evitar o refluxo.

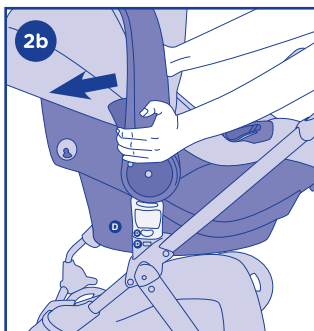
TRAVEL SYSTEM



- Este carrinho é compatível com o bebê conforto Guardian - nº de série F005-B/COS.

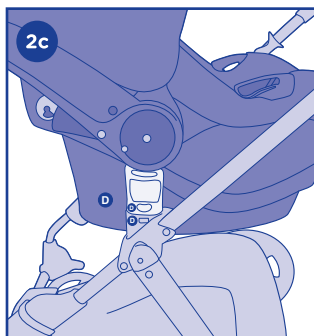
1. Remova o assento do carrinho e a barra frontal. Insira os adaptadores.

- Os adaptadores vêm com adesivos indicando qual vai para a direita (D) e esquerda (E), assim como o bebê conforto.

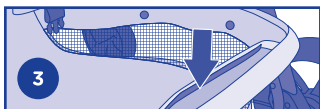


2. Encaixe o bebê conforto no carrinho com as alças levantadas e abaixe-as para travar. Para soltar, leve a alça para frente, ou pressione no botão do adaptador para removê-lo junto.

- A posição do bebê conforto é sempre virada para os pais.



3. O adaptador pode ser guardado no bolso do cesto quando não estiver em uso.



LIMPEZA E MANUTENÇÃO

1. Este produto requer manutenção regular para seu correto desempenho. Inspeccione rodas, travas, freios, cintos e juntas para garantir que estejam limpos, seguros e em pleno funcionamento.
2. Se as peças ficarem rígidas ou difíceis de operar, verifique se não é sujeira. Caso continue com dificuldade, tente aplicar um pouco de lubrificante de silicone.
3. Após a exposição a condições úmidas, seque com um pano macio e deixe totalmente aberto em um ambiente quente. Guarde em local seco.
4. Não deixe na luz solar por períodos prolongados de tempo, alguns tecidos podem desbotar.



- Higienização apenas com um pano úmido e detergente neutro.
- Nunca use alvejantes, secadoras e ferros de passar.
- Não lavar a seco.
- Secagem vertical.

ATENÇÃO

IMPORTANTE LER COM ATENÇÃO E GUARDAR PARA EVENTUAIS CONSULTAS

ESTE CARRINHO É DESTINADO PARA CRIANÇAS A PARTIR DE 0 MESES E COM PESO DE ATÉ 15 KG.

ATENÇÃO: NUNCA DEIXE A CRIANÇA SOZINHA SEM A SUPERVISÃO DE UM ADULTO.

ATENÇÃO: ASSEGURE-SE DE QUE TODOS OS DISPOSITIVOS DE TRAVAMENTO ESTEJAM ACIONADOS ANTES DO USO.

ATENÇÃO: NÃO ADICIONE UM COLCHÃO COM ESPÉSSURA MAIOR QUE 30MM.

ATENÇÃO: UTILIZE SEMPRE CINTO DE SEGURANÇA.

ATENÇÃO: ESTE CARRINHO DEVE SER UTILIZADO SOMENTE PARA O NÚMERO DE CRIANÇAS PARA O QUAL FOI PROJETADO (1 CRIANÇA)

ATENÇÃO: ACIONE OS FREIOS
DURANTE O CARREGAMENTO E O
DESCARREGAMENTO DE CRIANÇAS

ATENÇÃO: INSPECIONE PERIODICAMENTE
AS CONDIÇÕES MECÂNICAS DO CARRINHO
DECLARAMOS QUE ACESSÓRIOS QUE NÃO
FORAM APROVADOS PELO FABRICANTE NÃO
PODEM SER UTILIZADOS

ATENÇÃO: NÃO PENDURE NENHUM
PESO NA ALÇA DO CARRINHO

ATENÇÃO: NÃO PODEM SER UTILIZADOS
ACESSÓRIOS NÃO APROVADOS PELO FABRICANTE

ATENÇÃO: SEMPRE UTILIZE
A TIRA ENTREPERNAS EM COMBINAÇÃO
COM O CINTO ABDOMINAL

ATENÇÃO: VERIFICAR SE OS DISPOSITIVOS
DE FIXAÇÃO DO CESTO PARA BEBÊS OU DA
UNIDADE DE ASSENTO ESTÃO CORRETAMENTE
ENCAIXADOS ANTES DO USO.

ADVERTÊNCIA: ESTE PRODUTO NÃO
PODE SER UTILIZADO PARA CORRER OU PATINAR
CARGA MÁXIMA DO CESTO É DE 3 KG

GARANTIA

Agradecemos por adquirir este produto e garantimos ao comprador que este produto é livre de defeitos quando usado sob condições normais, por um período de 1 ano a partir da data da compra, efetuadas no Brasil.

O primeiro comprador é o único beneficiário. Caso o produto apresente defeitos de material ou de fabricação a Cosco reparará ou substituirá o produto, a nosso critério, de forma gratuita. Em caso de problemas procure a loja onde foi adquirido, uma Assistência Técnica autorizada ou o departamento de Atendimento ao Consumidor. O comprador é responsável pelos custos de envio do produto para a Assistência Técnica ou para o fabricante. O produto defeituoso deve ser devolvido em sua embalagem original acompanhado da nota fiscal de compra. Esta garantia perderá a validade se o produto for modificado ou consertado por profissional não autorizado ou se o defeito for decorrente de utilização indevida.

Validade indeterminada.

REGISTRE SEU PRODUTO

Registre seu produto e mantenha-se informado(a) dos alertas de segurança e informações associadas que podem surgir sobre o item que você adquiriu. Somente assim poderemos prestar um serviço de melhor qualidade e contatá-lo(a) em caso de uma necessidade especial. Os dados informados serão mantidos em sigilo e não serão compartilhados com terceiros. Ao enviar o registro, você autorizará o envio de informações e mensagens que julgamos de seu interesse.

- Visite o endereço <http://www.coscokids.com.br/registro>
- Preencha o formulário eletrônico identificando este produto como Carrinho Poppy P68, Cosco
- Você receberá a comprovação de seu registro por e-mail

ATENDIMENTO AO CONSUMIDOR
www.coscokids.com.br/atendimento



Av. Nilo Peçanha, 1516/1582
Campos dos Goytacazes/RJ
CEP 28030-035

Importado por
COMPANHIA DOREL BRASIL
CNPJ 10.659.948/0001-07

País de Origem: China

Todos os direitos reservados
As ilustrações podem diferir do produto

20190326 REV0